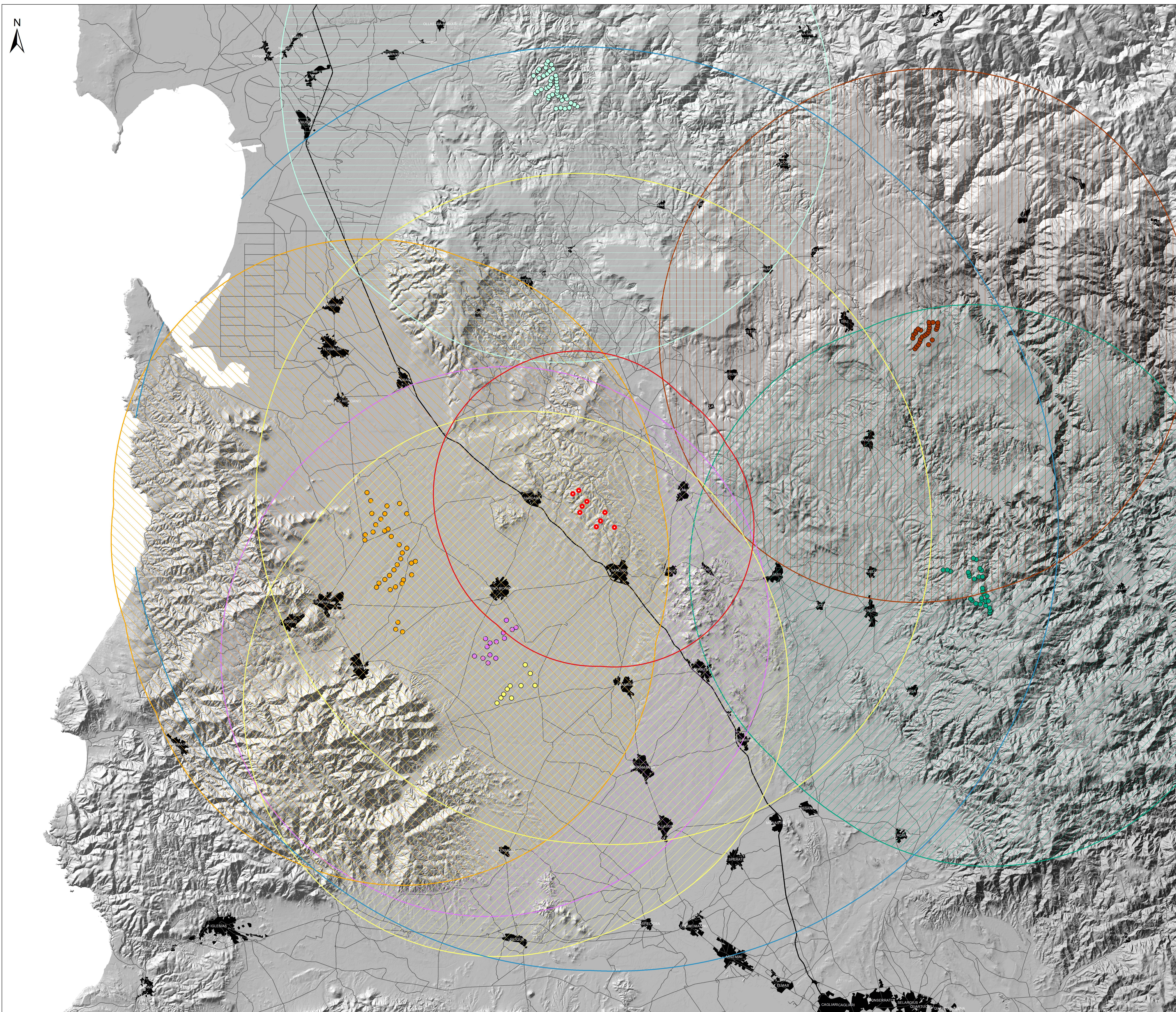
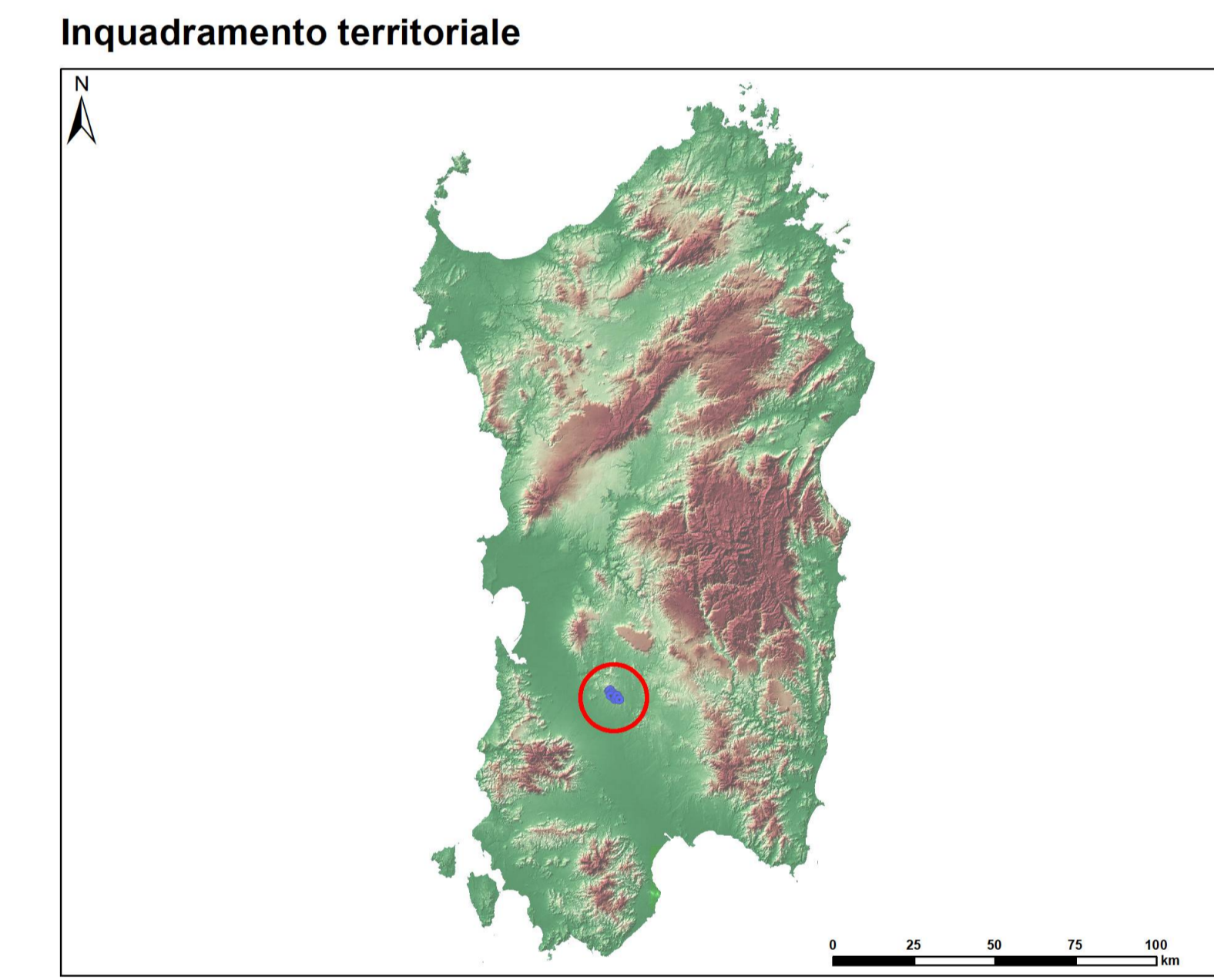


IMPIANTI IN RELAZIONE VISIVA CON IL PARCO EOLICO IN PROGETTO (1:100.000)



Legenda

- Aerogen. in progetto
- Aree di massima attenzione (11km)
- Bacino visivo (25km)
- Area di intervistibilità potenziale (35km)
- Imp. Santu Miali 20km
- Imp. Campidano 20km
- Imp. Medio Campidano 20km
- Imp. Medio Campidano 20km
- Imp. Monte Grighine 20km
- Imp. Monte Grighine 20km
- Imp. Nurri 20km
- Imp. Nurri 20km
- Imp. San Basilio 20km
- Imp. San Basilio 20km



Regione: Sardegna
 Provincia: Sud Sardegna
 Comune: Sanluri - Villanovaforru - Sardara - Lunamatrona
 Località: Serrass

PARCO EOLICO "SERRAS"
 Progetto Definitivo

Titolo: **IMPIANTI IN RELAZIONE VISIVA CON IL PARCO EOLICO IN PROGETTO**

CODICE ELABORATO GRAFICO

IT / EOL / E-SERRA / PDF / A / PLN / 103 - a

Visti / Timbri:

ORDINE INGEGNERI
 PIAZZA CAGLIARI
 N. 3483 Dott. Ing. Giuseppe Frongia

Note:

REVISIONI					
Data	Rev.	Descrizione revisioni	Elaborato:	Controllato:	Approvato:
06/02/2023	A	Emissione	IAI	Alpa Serra s.r.l.	IAI(GP)