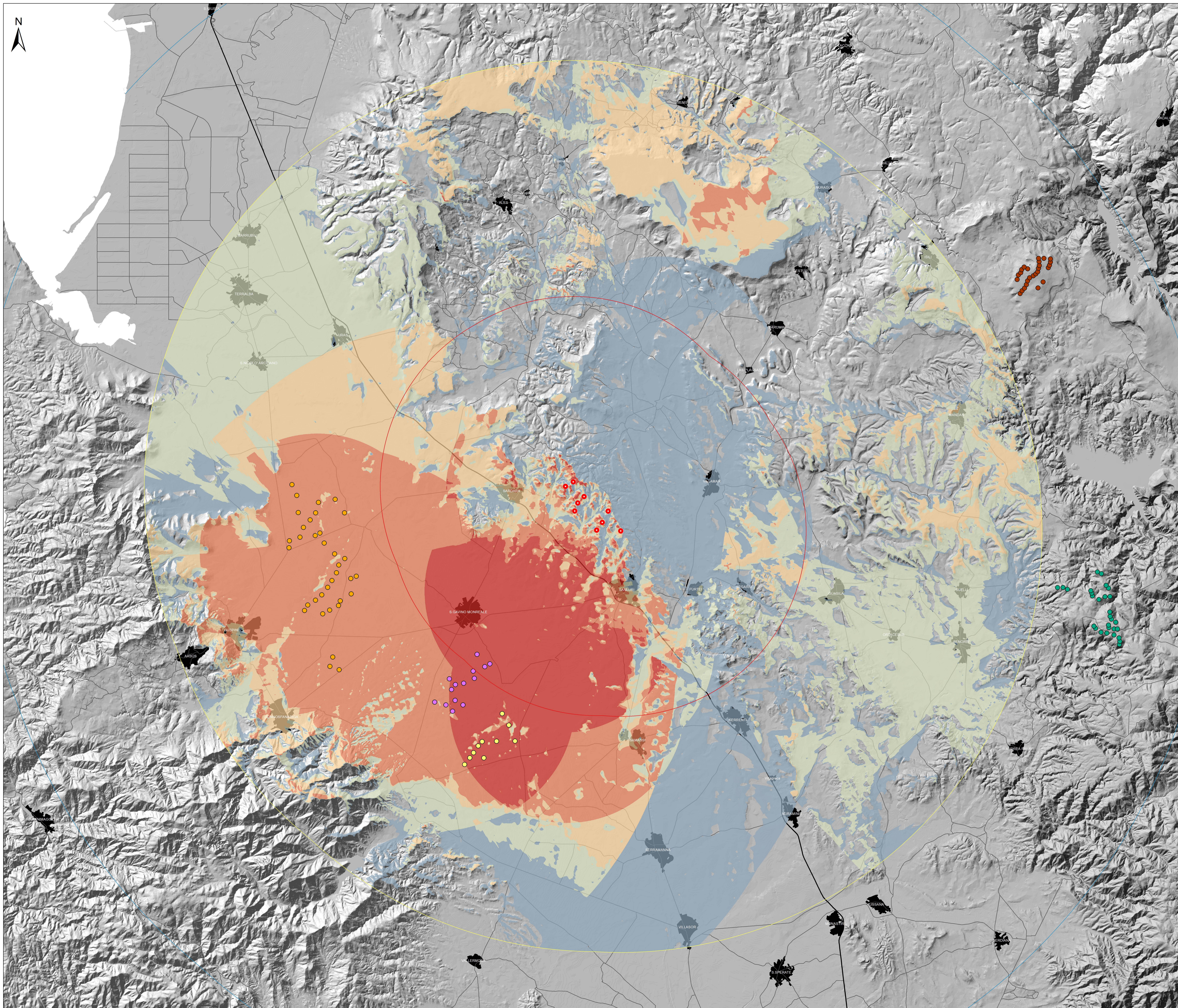


**MAPPA DELLE ANALISI VISIVE CUMULATIVE - STATO ANTE (1:75.000)**

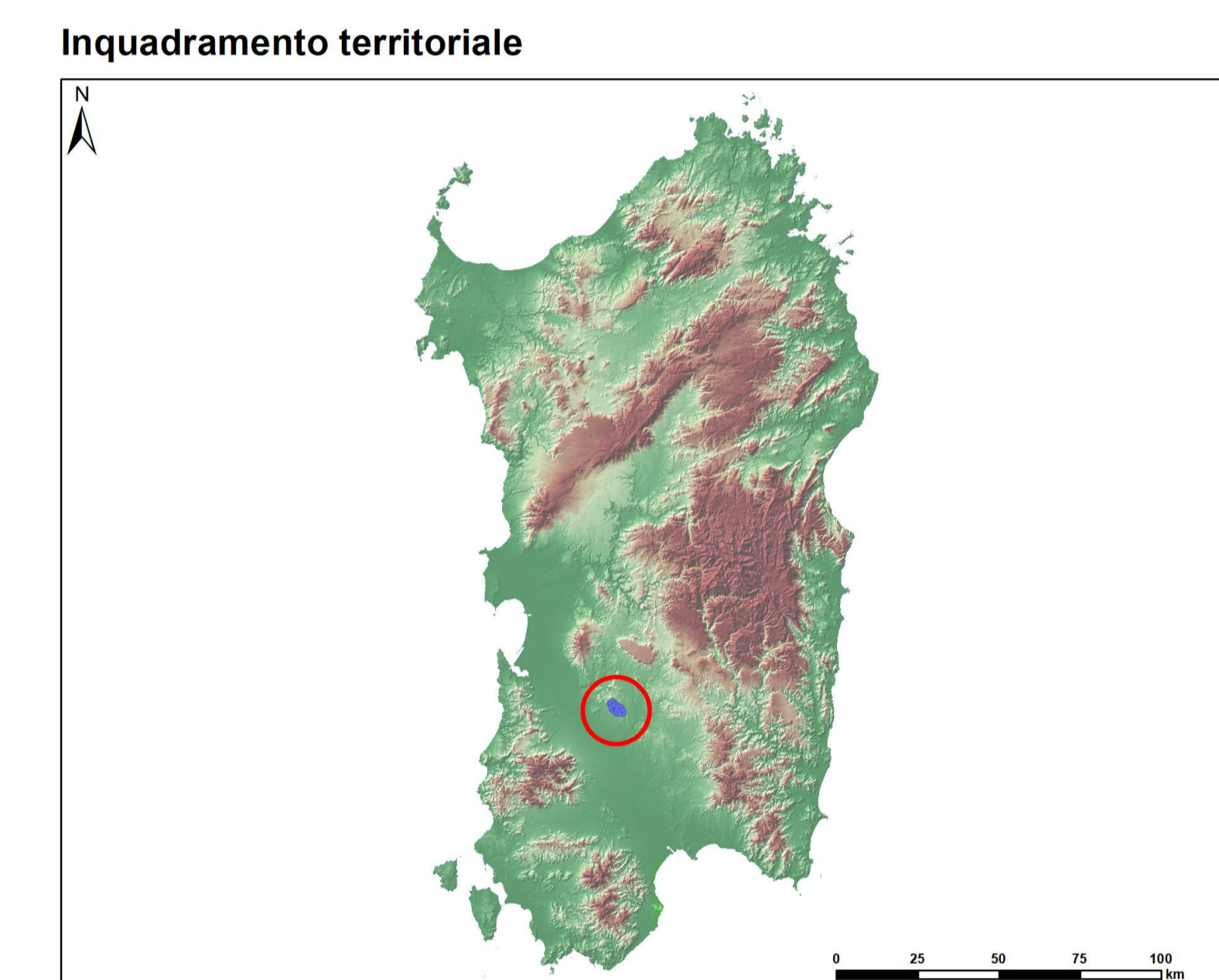


**Legenda**

- Aerogen. in progetto
- Aree di massima attenzione (11km)
- Bacino visivo (25km)
- Area di intervisibilità potenziale (35km)
- Imp. Santu Miali
- Imp. Campidano
- Imp. Medio Campidano
- Imp. Monte Grighine
- Imp. Nurri
- Imp. San Basilio

**Intervisibilità cumulativa ex ante**

- Zone di non visibilità
- Intervisibilità molto bassa: aerogen. visib < 20%
- Intervisibilità bassa: aerogen. visib < 40%
- Intervisibilità media: aerogen. visib < 60%
- Intervisibilità alta: aerogen. visib < 80%
- Intervisibilità molto alta: aerogen. visib. > 80%



Regione: Sardegna  
 Provincia: Sud Sardegna  
 Comune: Sanluri - Villanovaforru - Sarda - Lunamatrona  
 Località: Serrass

**PARCO EOLICO "SERRAS"**  
 Progetto Definitivo

Titolo: **MAPPA DELLE ANALISI VISIVE CUMULATIVE - STATO ANTE**

CODICE ELABORATO GRAFICO  
**IT / EOL / E-SERRA / PDF / A / PLN / 104 - a**

Visti / Timbri:

Note:

REVISIONI					
Data	Rev.	Descrizione revisioni	Elaborato	Controllato	Approvato
06/02/2023	A	Emissione	JAT	Alpa Serra s.r.l.	JAT(GP)