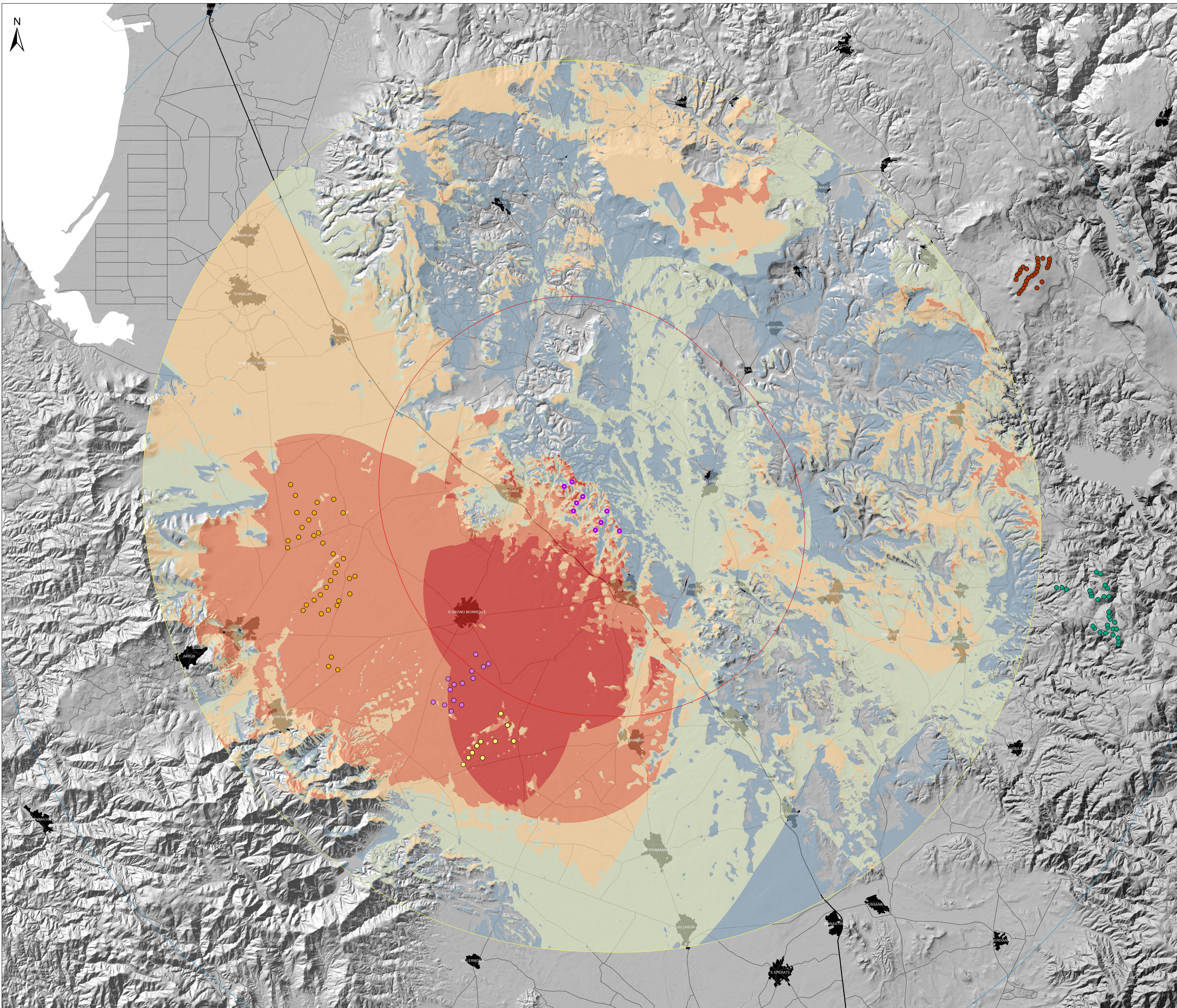


MAPPA DELLE ANALISI VISIVE CUMULATIVE - STATO POST (1:75.000)

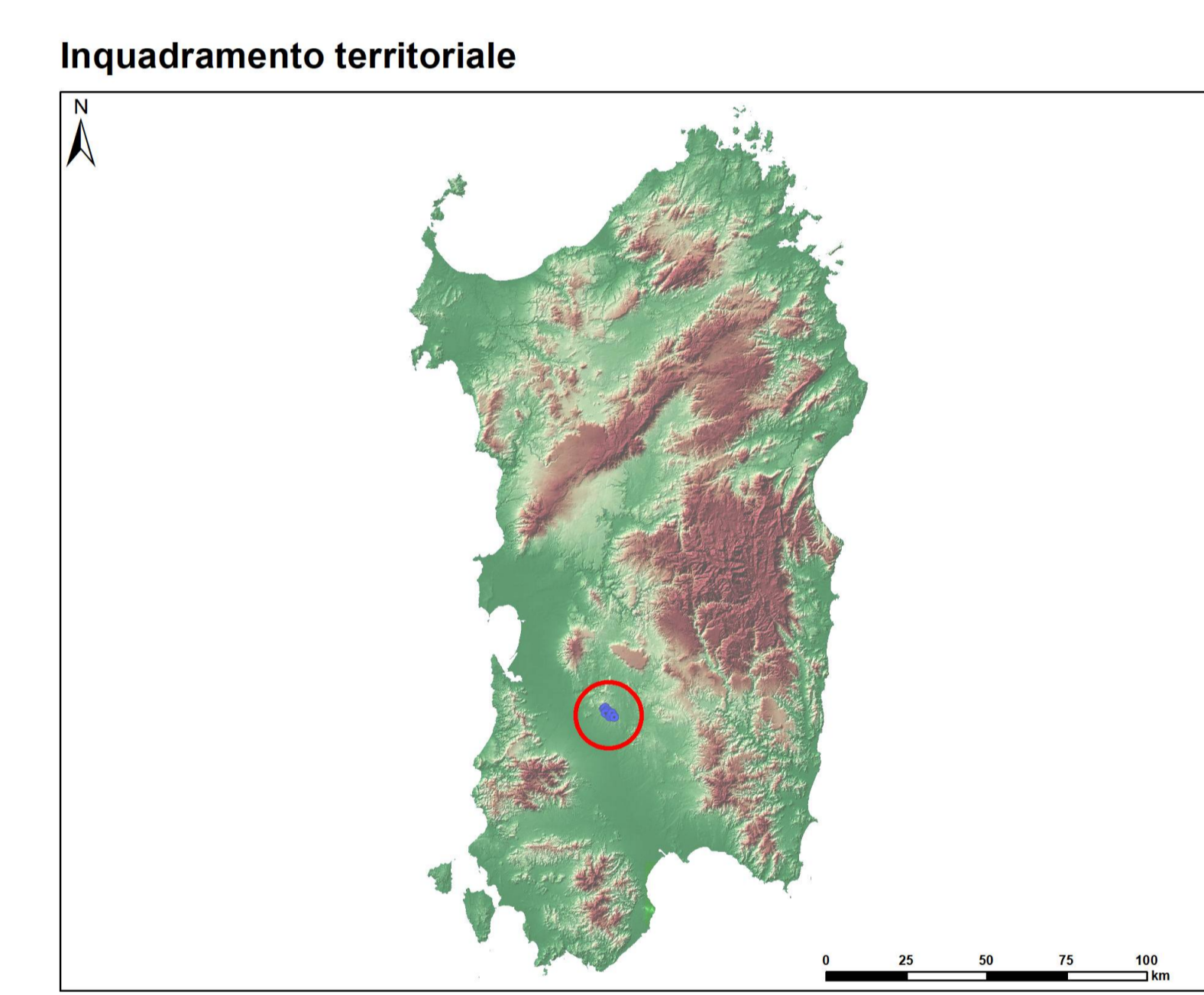


Legenda

- Aerogen. in progetto
- Aree di massima attenzione (11km)
- Bacino visivo (25km)
- Area di intervisibilità potenziale (35km)
- Imp. Santu Miali
- Imp. Campidano
- Imp. Medio Campidano
- Imp. Monte Grighine
- Imp. Nurri
- Imp. San Basilio

Intervisibilità cumulativa ex post

- Zone di non visibilità
- Intervisibilità molto bassa: aerogen. visib < 20%
- Intervisibilità bassa: aerogen. visib < 40%
- Intervisibilità media: aerogen. visib < 60%
- Intervisibilità alta: aerogen. visib < 80%
- Intervisibilità molto alta: aerogen. visib. > 80%



Regione: Sardegna
 Provincia: Sud Sardegna
 Comune: Sanluri - Villanovaforru - Sardara - Lunamatrona
 Località: Serrass

PARCO EOLICO "SERRAS"
 Progetto Definitivo

Titolo: **MAPPA DELLE ANALISI VISIVE CUMULATIVE - STATO POST**

CODICE ELABORATO GRAFICO
IT / EOL / E-SERRA / PDF / A / PLN / 105 - a

Visti / Timbri:

Note:

REVISIONI					
Data	Rev.	Descrizione revisioni	Elaborato:	Controllato:	Approvato:
06/02/2023	A	Emissione	IAI	Alpa Serra s.r.l.	IAI(GP)