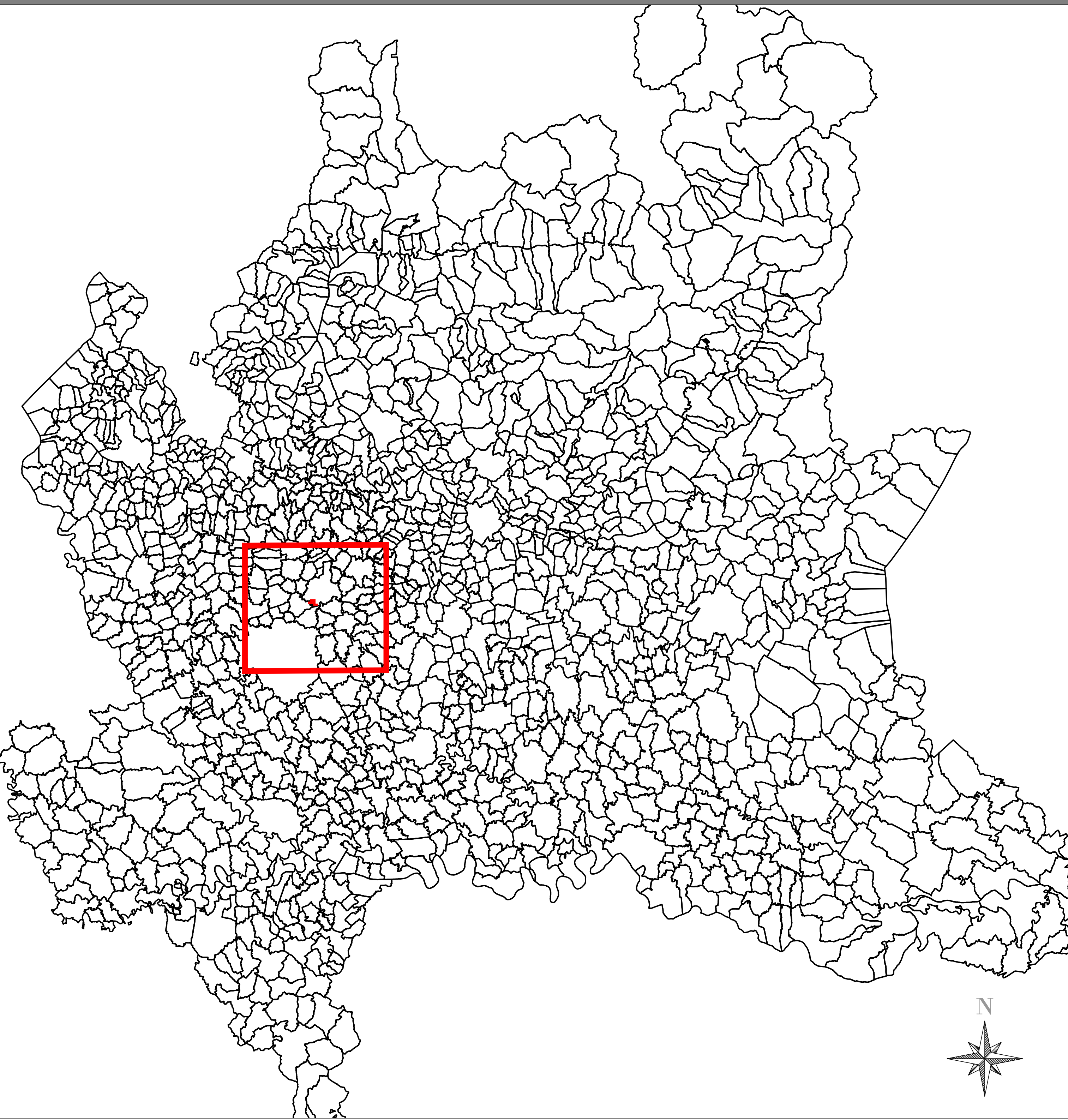
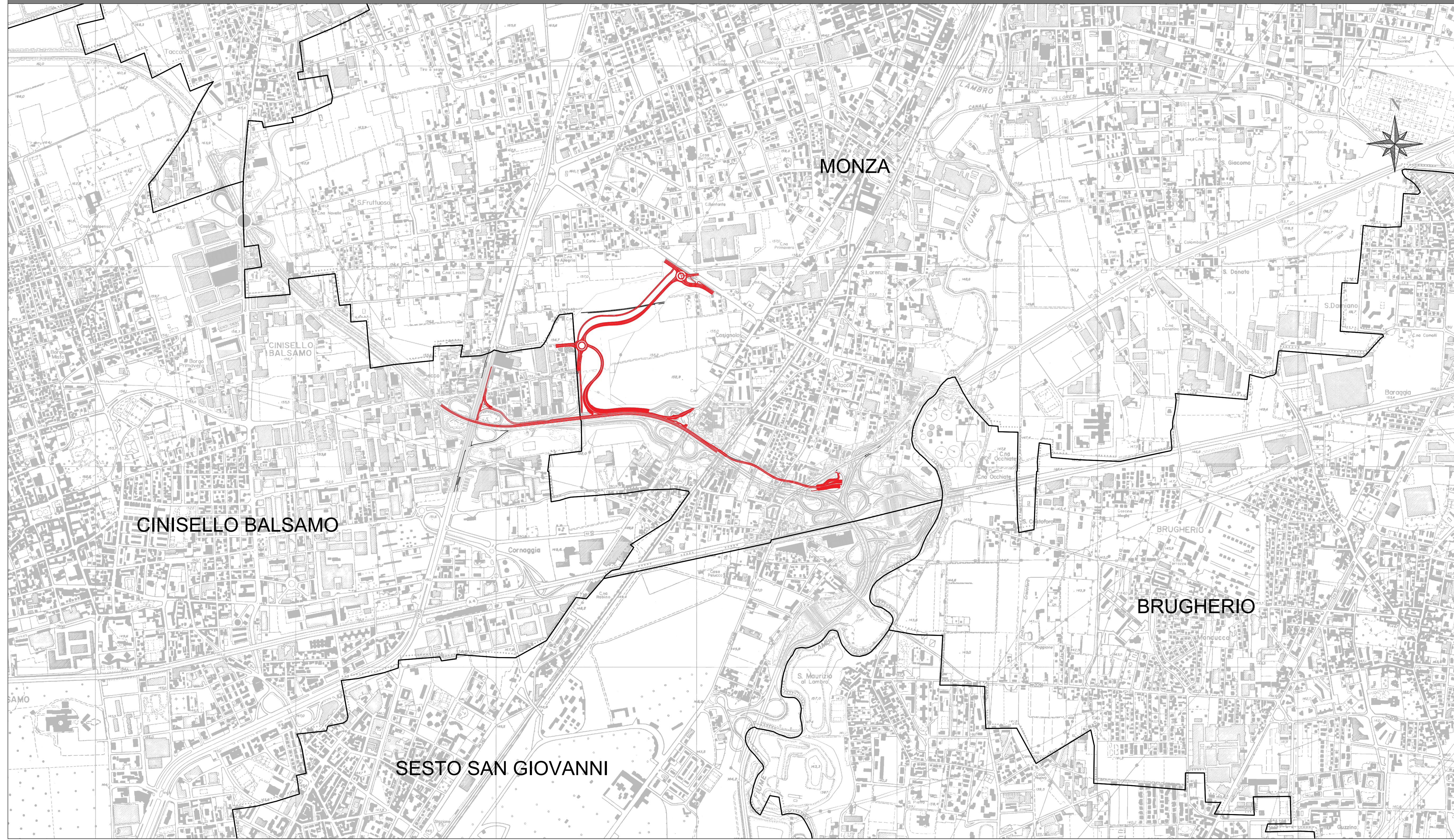


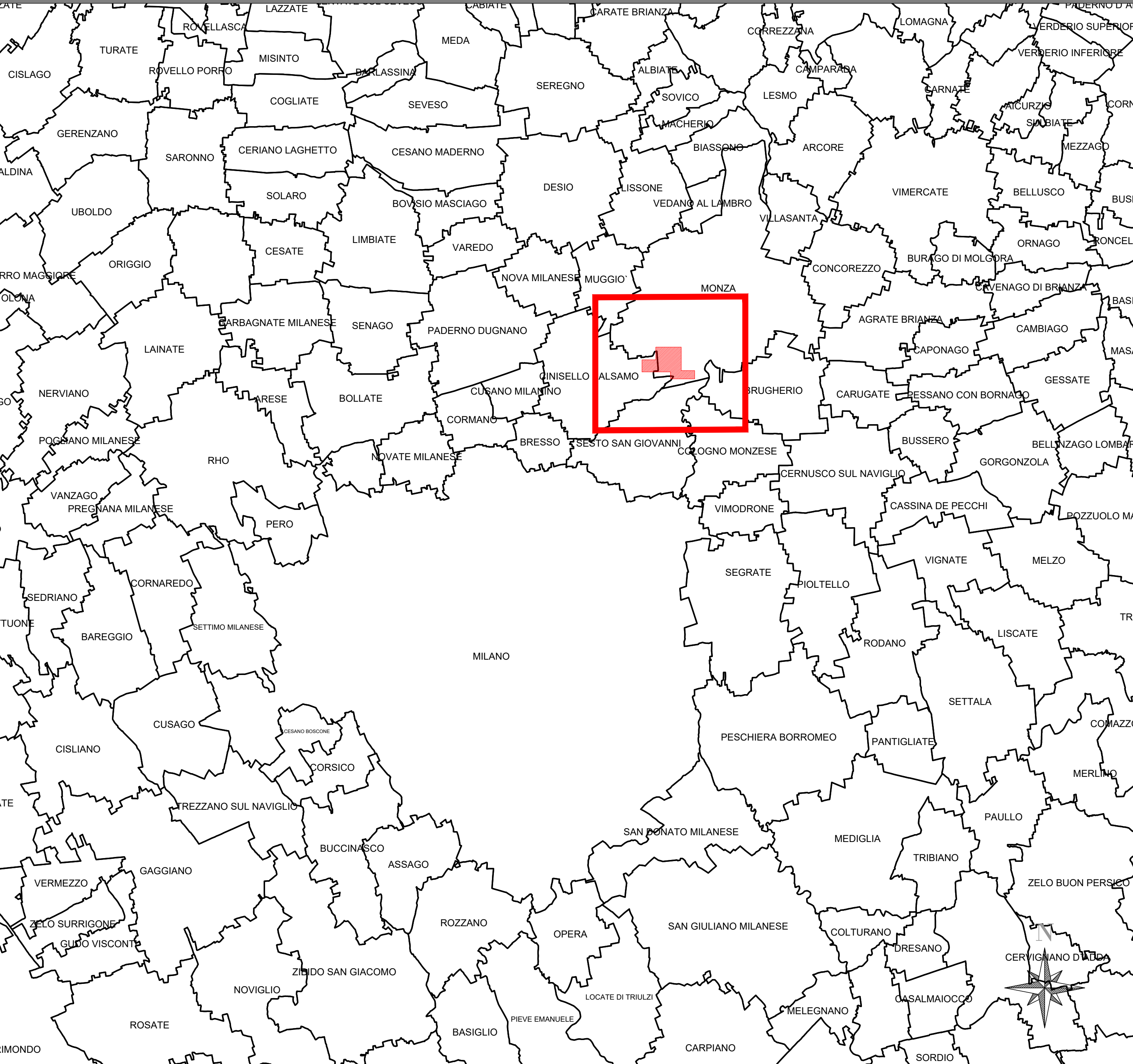
INQUADRAMENTO REGIONALE - 1:500000



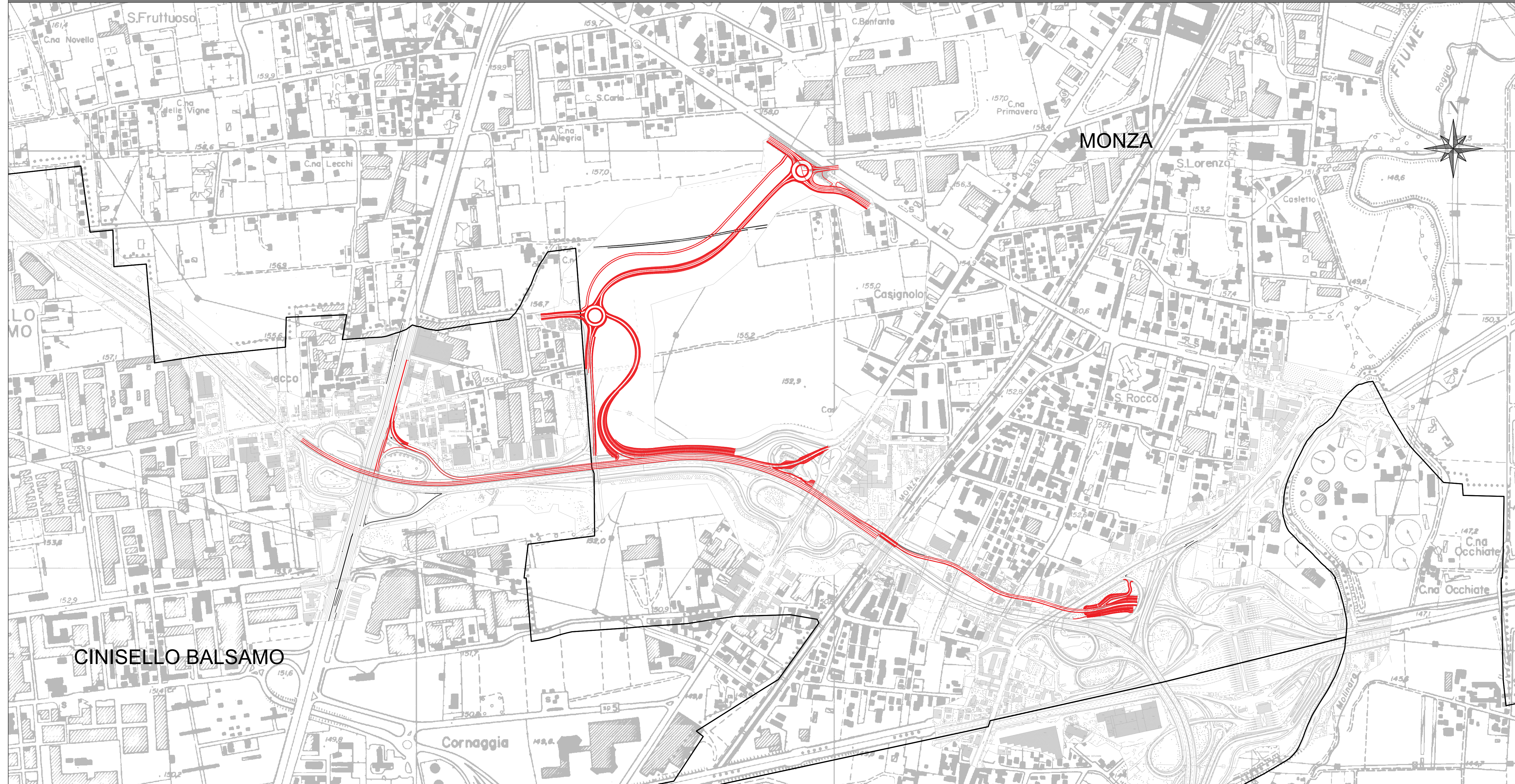
INQUADRAMENTO COMUNALE - 1:10000



INQUADRAMENTO SOVRACOMUNALE - 1:100000



INQUADRAMENTO COMUNALE - 1:5000



LEGENDA
 Area di intervento

Milano Serravalle
Milano Tangenziali S.p.A.




Tronco **A52 - TANGENZIALE NORD DI MILANO**

Oggetto
Potenziamento interconnessione A52-A4 ramo di svincolo tra A4 dir. Torino e A52 dir. Rho e svincolo Monza S. Alessandro – Opera connessa Olimpiadi 2026

CUP: **D51B200027001**

Fase progettuale **PROGETTO ESECUTIVO**

LA CONCEDENTE  LA CONCESSIONARIA 
MILANO SERRAVALLE
MILANO TANGENZIALI S.p.A.
 IL DIRETTORE TECNICO
 Dott. Ing. Giuseppe Colombo

Progettista / Progettazioni specialistiche / Validazione

Milano Serravalle
Engineering S.r.l.

Descrizione Elaborato **GEN - PARTE GENERALE**
 Corografia di inquadramento di progetto

REV.	DATA	DESCRIZIONE	REDATTO	VERIFICATO	APPROVATO
A	30/03/22	MISSIONE			
B					
C					
D					
E					

Scala **VARIE** Codifica Elaborato

5	0	2	3	E	G	E	N	0	0	8	P	0	X	X	X	X	X	X	X	X	A
Carta	Classe	Area	Protezione	Tras	Strut	Struc	Struc	Struc	Struc	Struc	Struc	Struc	Struc	Struc	Struc	Struc	Struc	Struc	Struc	Struc	Struc

IL PRESENTE DOCUMENTO NON DEVE ESSERE CONSIDERATO UN PRODOTTO FINALE. IL PRESENTE DOCUMENTO DEVE ESSERE CONSIDERATO UN PRODOTTO IN CORSO. IL PRESENTE DOCUMENTO DEVE ESSERE CONSIDERATO UN PRODOTTO IN CORSO. IL PRESENTE DOCUMENTO DEVE ESSERE CONSIDERATO UN PRODOTTO IN CORSO.