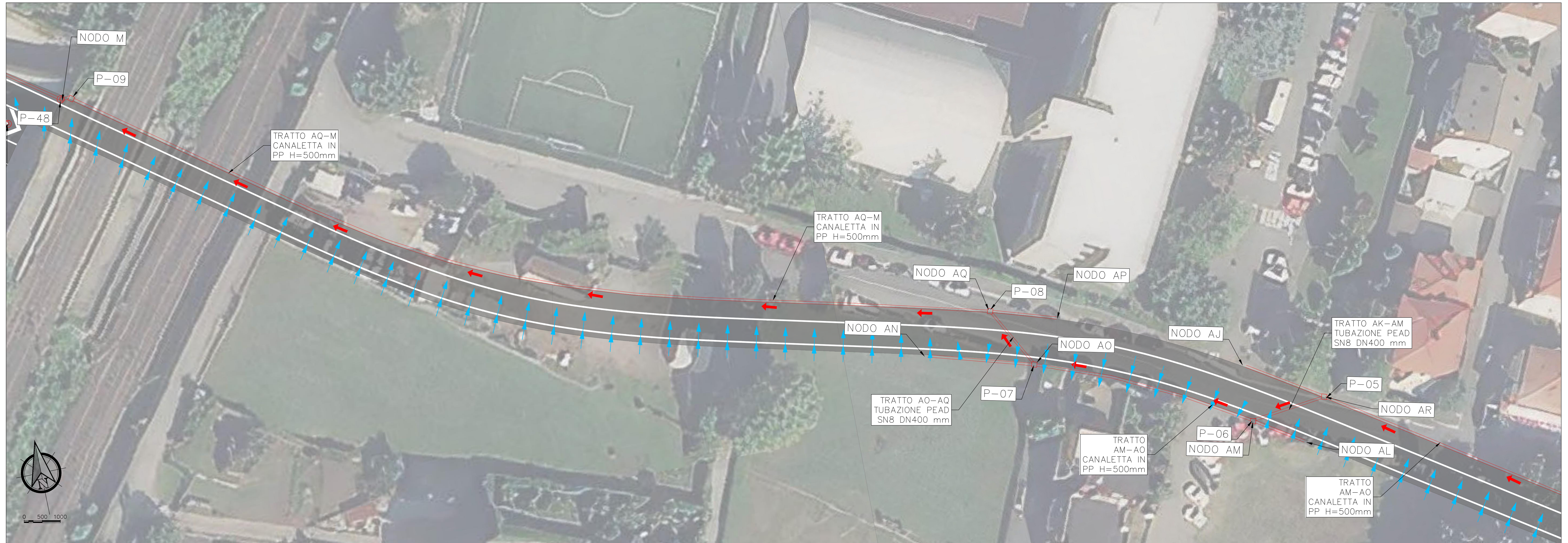


PLANIMETRIA DI PROGETTO

SCALA 1:250

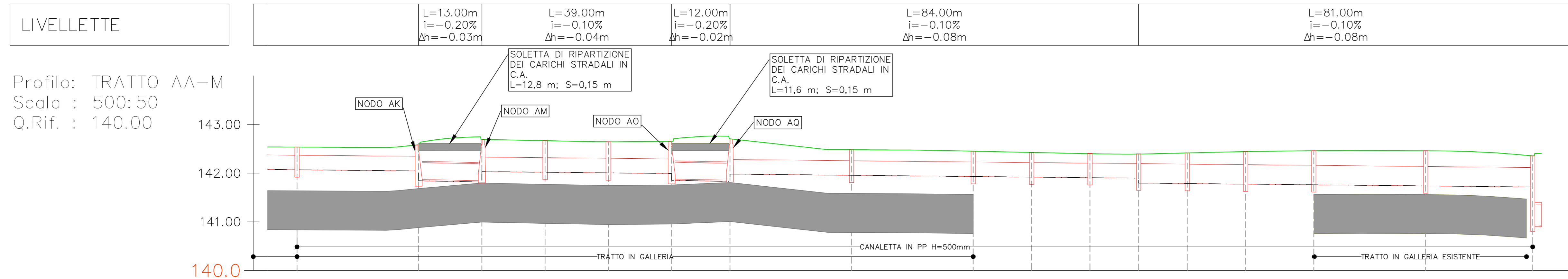
RAMO 1: TRATTO AA-M



PROFILO DI PROGETTO

SCALA 1:500

RAMO 1: TRATTO AA-M

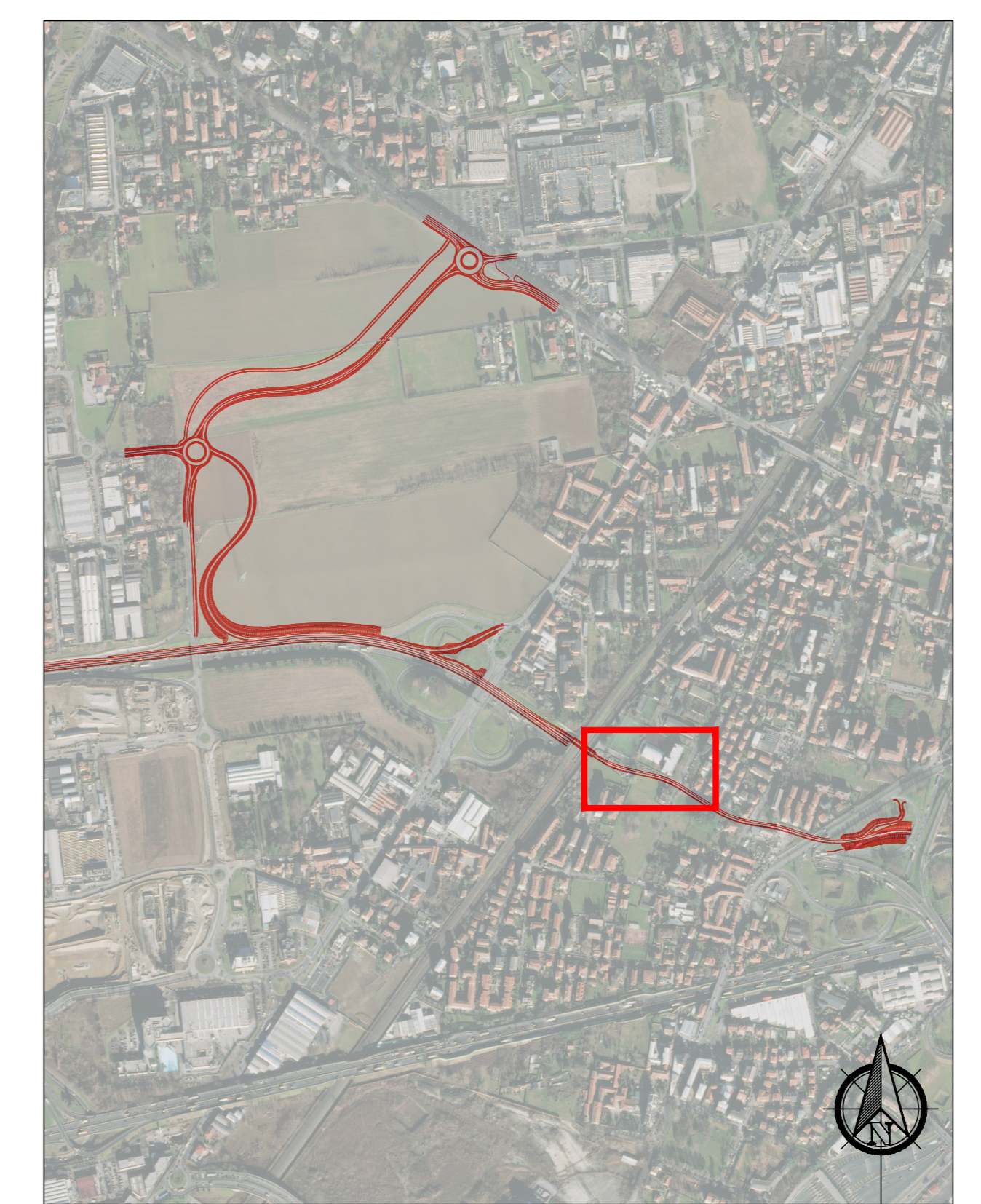


POZZETTO	P-05	P-06	P-07	P-08												P-09			
QUOTA TERRENO	142.54	142.58	142.69	142.67	142.64	142.66	142.71	142.66	142.65	142.60	142.59	142.60	142.44	142.46	142.46	142.28			
RICOPRIMENTO	0.15	0.10	0.10	0.10	0.10	0.10	0.10	0.10	0.10	0.10	0.10	0.10	0.10	0.10	0.10	0.10			
QUOTA DI SCORRIMENTO	142.39	142.48	142.59	142.57	142.54	142.54	142.51	142.51	142.51	142.50	142.49	142.50	142.34	142.36	142.36	142.18			
QUOTA FONDO SCAVO	142.00	142.04	142.03	142.02	142.01	142.01	141.98	141.98	141.98	141.97	141.96	141.96	141.77	141.74	141.74	141.72			
PROFONDITÀ DI SCAVO	0.41	0.54	0.66	0.65	0.64	0.68	0.73	0.73	0.73	0.73	0.73	0.73	0.87	0.82	0.82	0.84			
DISTANZE PARZIALI		25.00	11.00	11.00	11.00	11.00	12.00	25.00	25.00	12.00	12.00	10.00	10.00	12.00	14.00	21.00	22.00	1.81	
DISTANZE PROGRESSIVE	0+00.00	0+25.00	0+36.00	0+47.00	0+58.00	0+69.00	0+80.00	0+105.00	0+130.00	0+155.00	0+167.00	0+177.00	0+187.00	0+199.00	0+213.00	0+234.00	0+256.00	0+278.00	0+280.00
MATERIALE-DIMENSIONI [mm]	PEAD-DN400 mm		PEAD-DN400 mm																

POZZETTO IN PEAD		DIAMETRI TUBAZIONI IN PEAD			
DN	Ø interno [mm]	Ø esterno [mm]	DN	Ø interno [mm]	Ø esterno [mm]
DN 2000 int	2000	2190	DN 500	433	500
DN 1800 int	1800	1972	DN 400	347	400
DN 1600 int	1600	1762	DN 315	272	315
DN 1400 int	1400	1550			
DN 1200 int	1200	1390			
DN 1000 int	1000	1200			
DN 800 int	800	1000			
DN 630 int	630	830			

- LEGENDA
- AREA BACINI SCOLANTI - AREE VERDI
  - AREA BACINI SCOLANTI - AREE STRADALI
  - AREA BACINI SCOLANTI - AREE CANALI
  - AREA BACINI SCOLANTI - AREE SCARPATA
  - AREA PEDONALE/CICLABILE
  - DIREZIONE SCORRIMENTO ACQUE DI PIATTAFORMA
  - OPERE IN PROGETTO
  - CORDOLI
  - LINEA TERRENO
  - LINEA FONDO SCAVO
  - DIREZIONE DI SCORRIMENTO FOGNATURE IN PROGETTO

KEYMAP



**Milano Serravalle Milano Tangenziali S.p.A.**

Tronco: **A52 - TANGENZIALE NORD DI MILANO**

Oggetto: **Potenziamento interconnessione A52-A4 ramo di svincolo tra A4 dir. Torino e A52 dir. Rho e svincolo Monza S.Alessandro - Opera connessa Olimpiadi 2026**

Fase progettuale: **PROGETTO ESECUTIVO**

LA CONCEDENTE: **Milano Serravalle Engineering S.r.l.**

LA CONCESSIONARIA: **Milano Serravalle Milano Tangenziali S.p.A.**

Progettista / Progettazioni specialistiche / Validazione: **Milano Serravalle Engineering S.r.l.**

Descrizione Elaborato: **IDR - IDROLOGIA ED IDRAULICA Presidi Idraulici di progetto del drenaggio di piattaforma Ramo 1: Tratto AA-M**

REV.	DATA	DESCRIZIONE	REDATTO	VERIFICATO	APPROVATO
A	28/02/23	EMISSIONE	A. Masetti	M. Tomasi	M. Masetti
B					
C					
D					
E					

Scala: **5023 EIDR016Z 0XXXXXXA**