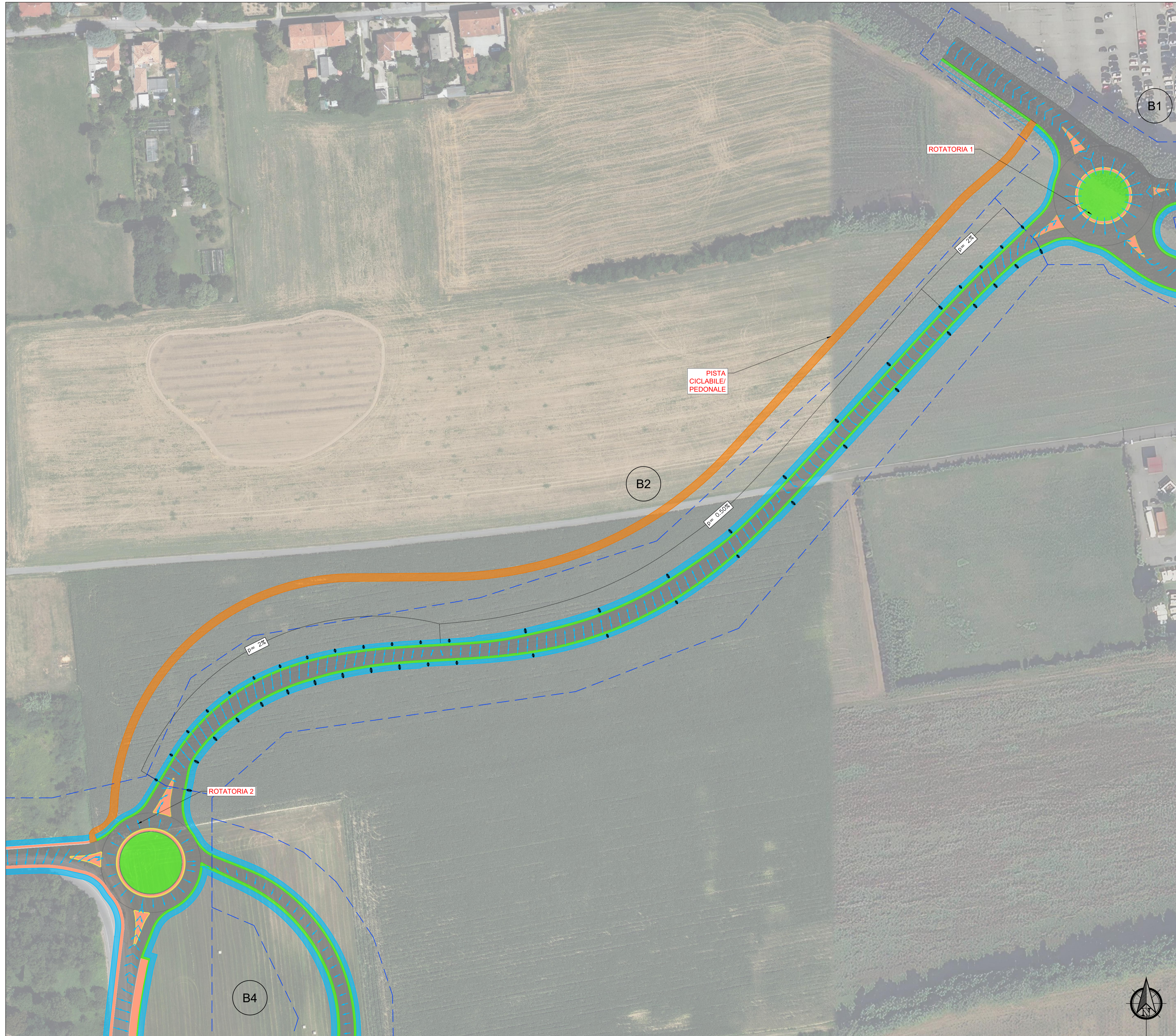


PLANIMETRIA DI PROGETTO

SCALA 1:1000

RAMO 4

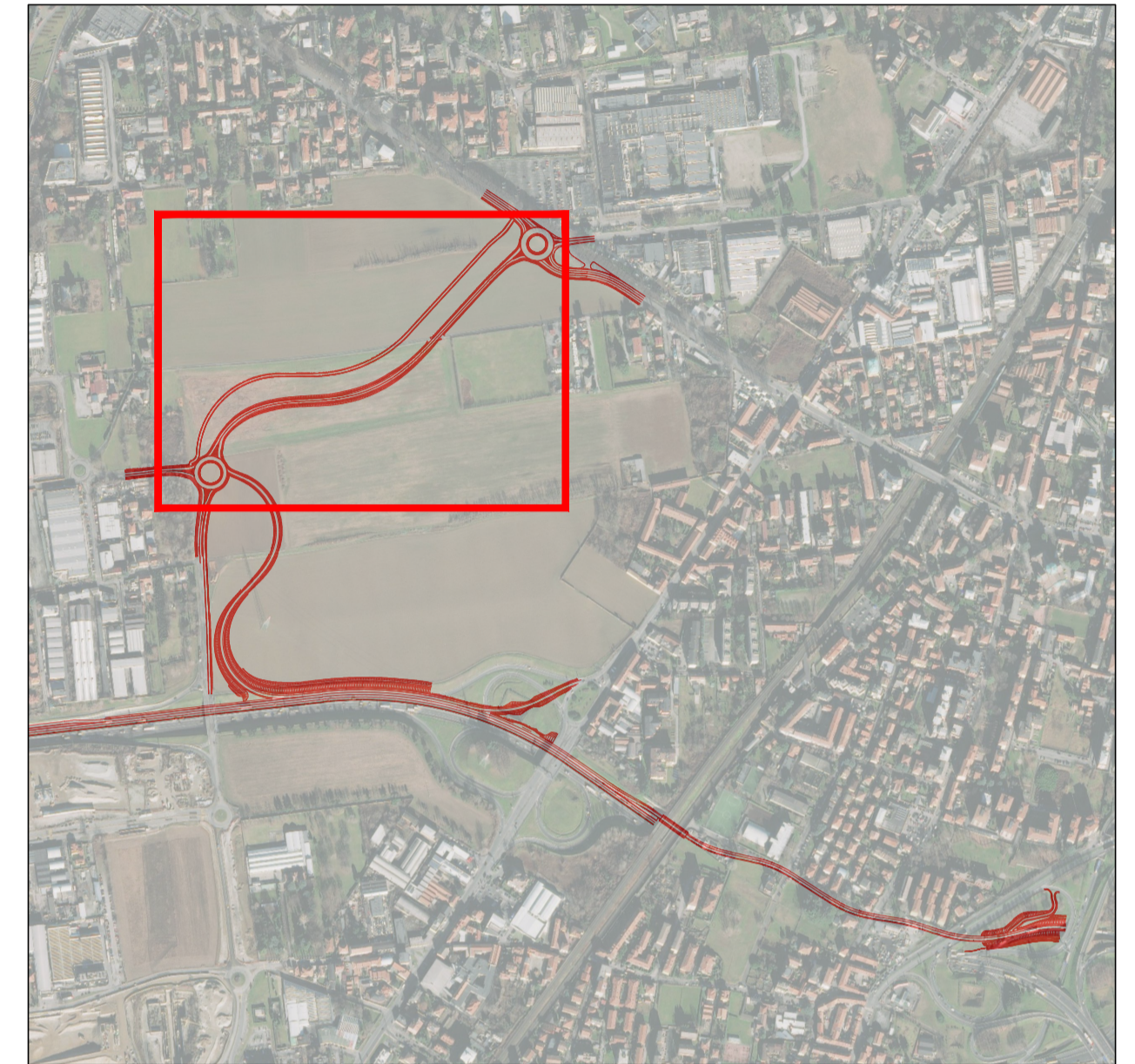


LEGENDA

	AREA BACINI SCOLANTI - AREE VERDI		OPERE IN PROGETTO
	AREA BACINI SCOLANTI - AREE STRADALI		CORDOLI
	AREA BACINI SCOLANTI - AREE CANALI		SETTI FOSSI VEGETATI
	AREA BACINI SCOLANTI - AREE SCARPATA		DIREZIONE SCORRIMENTO ACQUE DI PIATTAFORMA
	AREA PEDONALE/CICLABILE		IDENTIFICAZIONE BACINO

KEYMAP

SCALA 1:10.000



Milano Serravalle
Milano Tangenziali S.p.A.



Tronco A52 - TANGENZIALE NORD DI MILANO

Oggetto
Potenziamento interconnessione A52-A4 ramo di svincolo tra A4 dir. Torino e A52 dir. Rho e svincolo Monza S.Alessandro - Opera connessa Olimpiadi 2026

Fase progettuale CUP: -

PROGETTO ESECUTIVO

<p>LA CONCEDENTE</p> <p>Ministero delle Infrastrutture e dei Trasporti DIPARTIMENTO PER LE INFRASTRUTTURE, GLI AFFARI GENERALI ED IL PERSONALE DIREZIONE DI PIANIFICAZIONE E CONCESSIONI AUTOSTRADALI</p>	<p>LA CONCESSIONARIA</p> <p>MILANO SERRAVALLE MILANO TANGENZIALI S.p.A. IL DIRETTORE TECNICO Dott. Ing. Giuseppe Colombo</p>
---	--

Progettista / Progettazioni specialistiche / Validazione

Milano Serravalle Engineering S.r.l.

Descrizione Elaborato
IDR - IDROLOGIA ED IDRAULICA
Viabilità complementare
Planimetria di progetto del drenaggio di piattaforma
Ramo 4

REV.	DATA	DESCRIZIONE	REDATTO	VERIFICATO	APPROVATO
A	28/12/2023	EMISSIONE	A. Meoni	M. Tassinari	M. Marini
B	-	-	-	-	-
C	-	-	-	-	-
D	-	-	-	-	-
E	-	-	-	-	-

Scala 1:1000

Codifica Elaborato

5	0	2	3	E	I	D	R	0	2	6	P	0	X	X	X	X	X	X	A
Codice		Fase		Ambito		Progressivo		Tipo		Lotto		Zona		Opera		Tratto		Riv.	

IL PRESENTE DOCUMENTO NON POTRA' ESSERE COPIATO, RIPRODOTTO O ALTAMENTE PUBBLICATO, IN TUTTO O IN PARTE, SENZA IL CONSENSO SCRITTO DELLA MILANO SERRAVALLE MILANO TANGENZIALI S.P.A. OGNI UTILIZZO NON AUTORIZZATO SARAI' PERSECUITO A NORMA DI LEGGE.
THIS DOCUMENT MAY NOT BE COPIED, REPRODUCED OR PUBLISHED, EITHER IN PART OR IN ITS ENTIRETY, WITHOUT THE WRITTEN PERMISSION OF MILANO SERRAVALLE MILANO TANGENZIALI S.P.A. UNAUTHORIZED USE WILL BE PROSECUTED BY LAW.