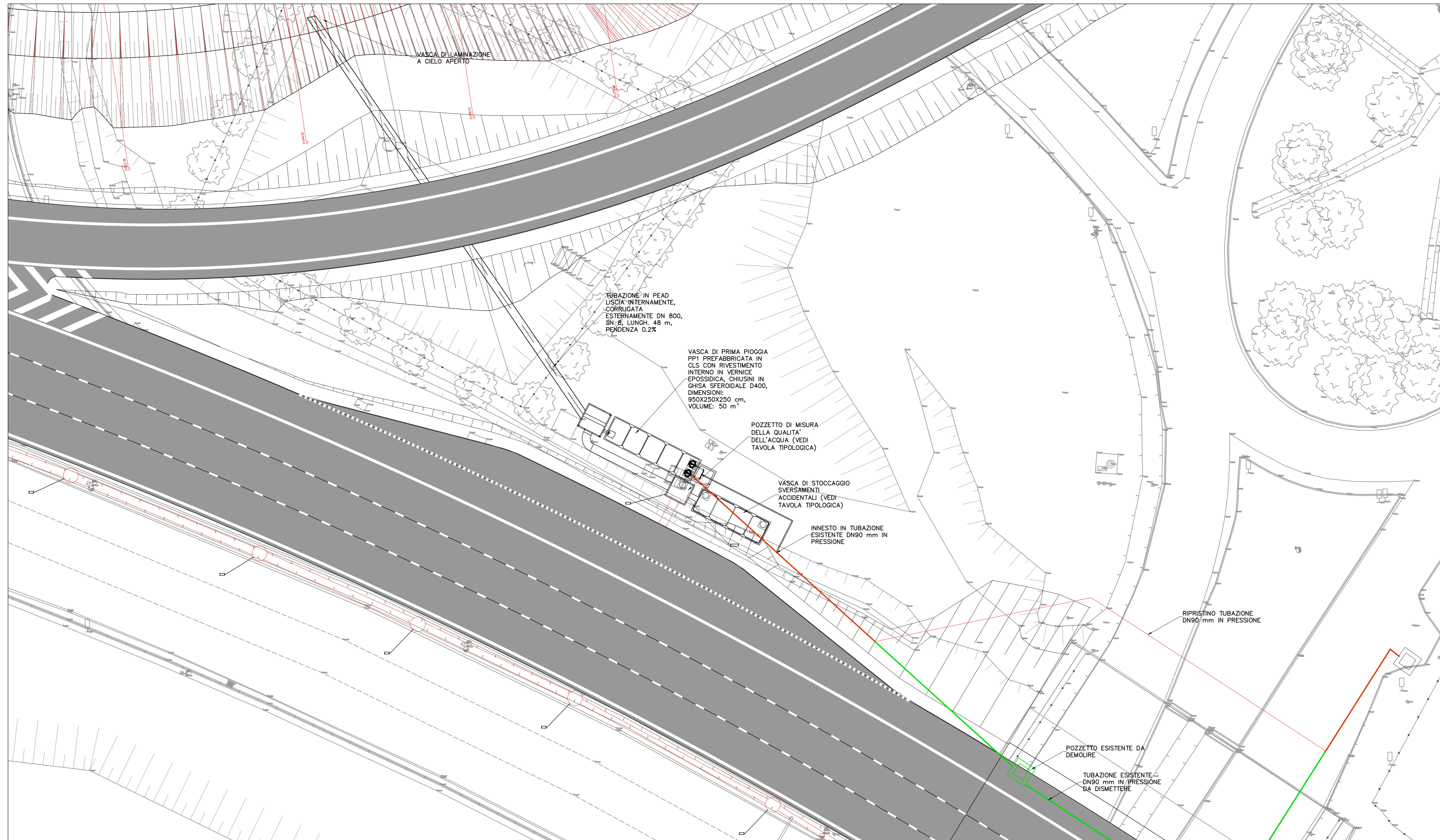


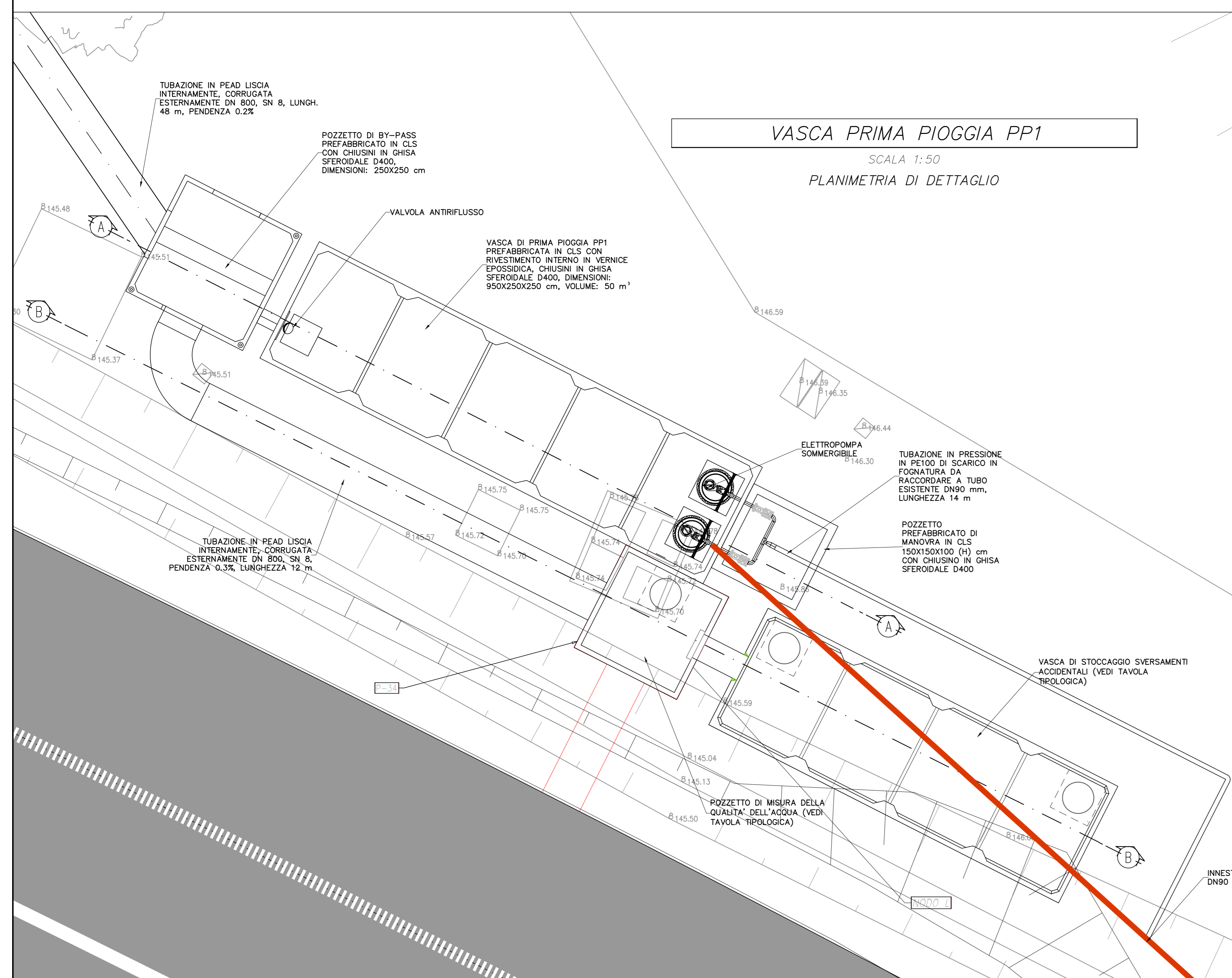
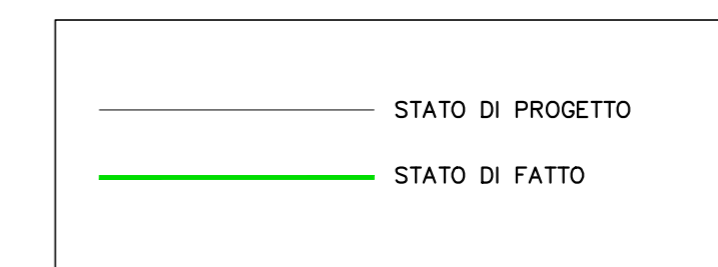
VASCA PRIMA PIOGGIA PP1

SCALA 1:200

PLANIMETRIA DI INQUADRAMENTO



LEGGENDA



VASCA PRIMA PIOGGIA PP1

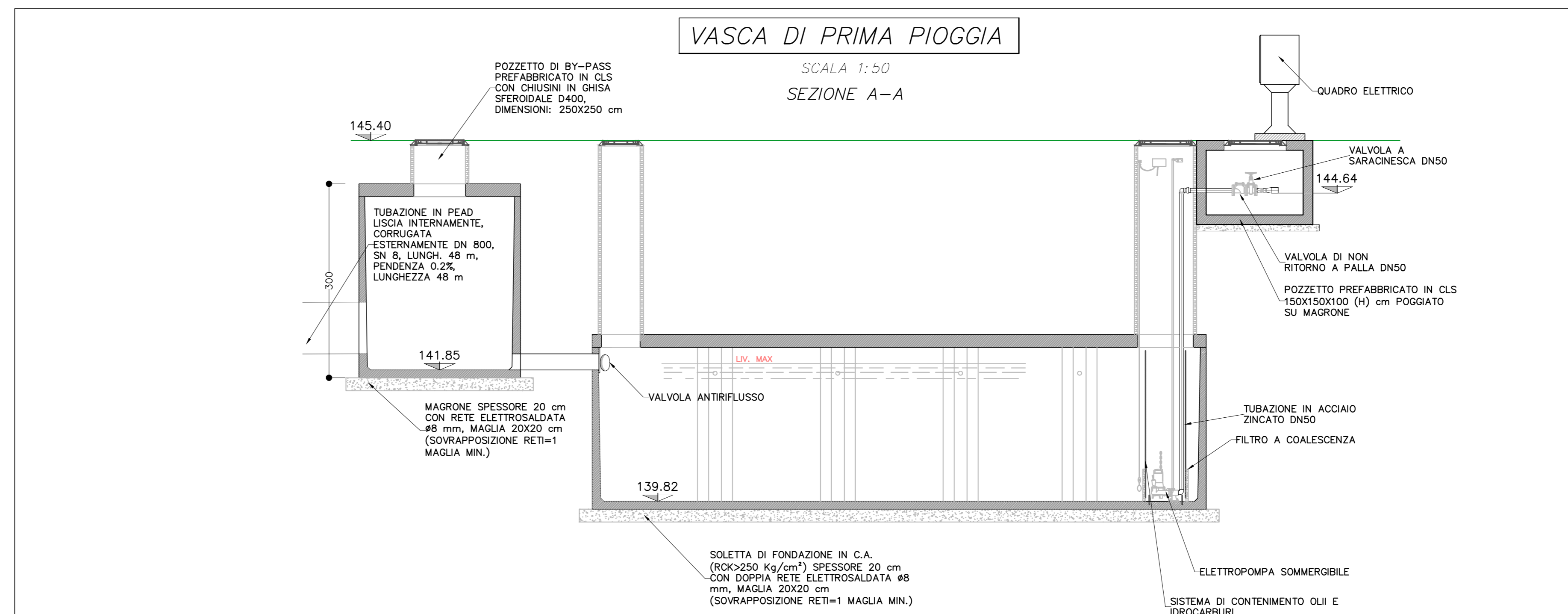
SCALA 1:50

PLANIMETRIA DI DETTAGLIO

VASCA DI PRIMA PIOGGIA

SCALA 1:50

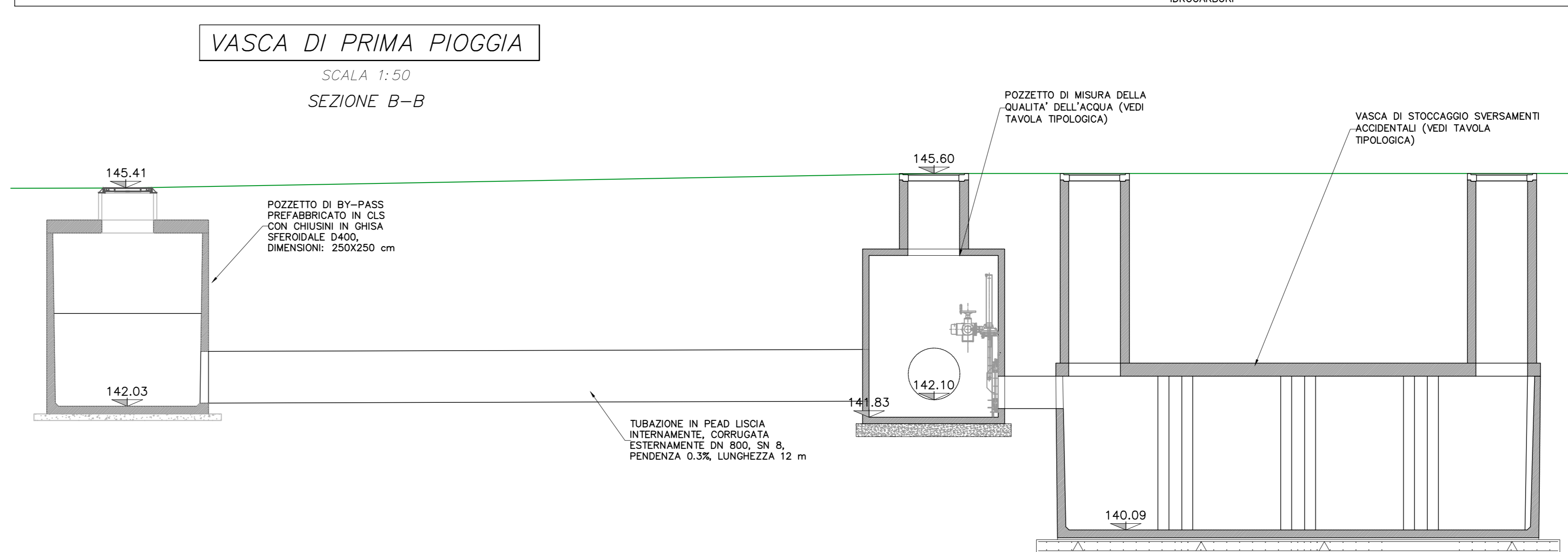
SEZIONE A-A



VASCA DI PRIMA PIOGGIA

SCALA 1:50

SEZIONE B-B



Milano Serravalle
Milano Tangenziali S.p.A.

milanoserravalle
milanotangenziali

Tronco A52 - TANGENZIALE NORD DI MILANO

Oggetto: Potenziamento interconnessione A52-A4 ramo di svincolo tra A4 dir. Torino e A52 dir. Rho e svincolo Monza S.Alessandro - Opera connessa Olimpiadi 2026

Fase progettuale: PROGETTO ESECUTIVO

LA CONCEDENTE: Ministero delle Infrastrutture e dei Trasporti
LA CONCESSIONARIA: Milano Serravalle e Milano Tangenziali S.p.A.

Progettista / Progettazioni specialistiche / Validazione: Milano Serravalle Engineering S.r.l.

Descrizione Elaborato: IDR - IDROLOGIA ED IDRAULICA Presidi Idraulici
Vasca di prima pioggia PP1 e di stoccaggio sversamenti accidentali

REV.	DATA	DESCRIZIONE	REDATTO	VERIFICATO	APPROVATO
A	28/02/23	EMISSIONE	A. Mucca	R. Tomasi	R. Marzi
B	-	-	-	-	-
C	-	-	-	-	-
D	-	-	-	-	-
E	-	-	-	-	-

Scala	1:50/1:200	5023	EIDRO33Z	0XXXXXXA
Codice	Funz	Area	Progetto	Tab. Rev.

IL PRESENTE DOCUMENTO HA FINO' AD OGGI SEPRATO UN ALBERO PRODOTTO A LAVORO PUBBLICO IN TUTTO IL MONDO. TUTTI I DIRITTI SONO RISERVATI. MILANO SERRAVALLE E MILANO TANGENZIALI S.P.A. SONO SOCIETÀ A RESPONSABILITÀ LIMITATA. IL PRESENTE DOCUMENTO NON DEVE ESSERE RIPRODOTTO O RICEVUTO SENZA IL CONSENSO SCRITTO DI MILANO SERRAVALLE E MILANO TANGENZIALI S.P.A. IL DIRITTORE TECNICO È ING. GIUSEPPE COLOMBO.