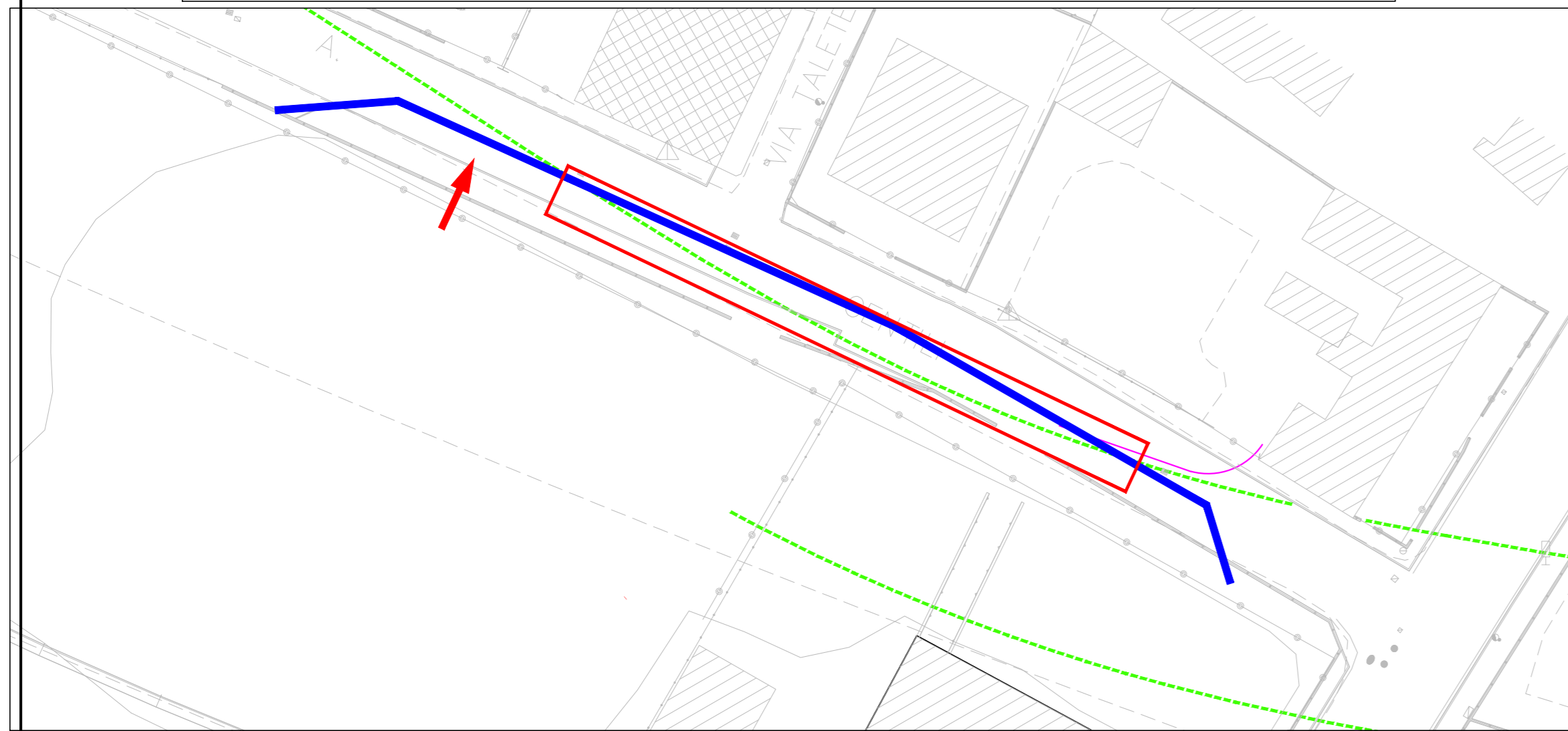


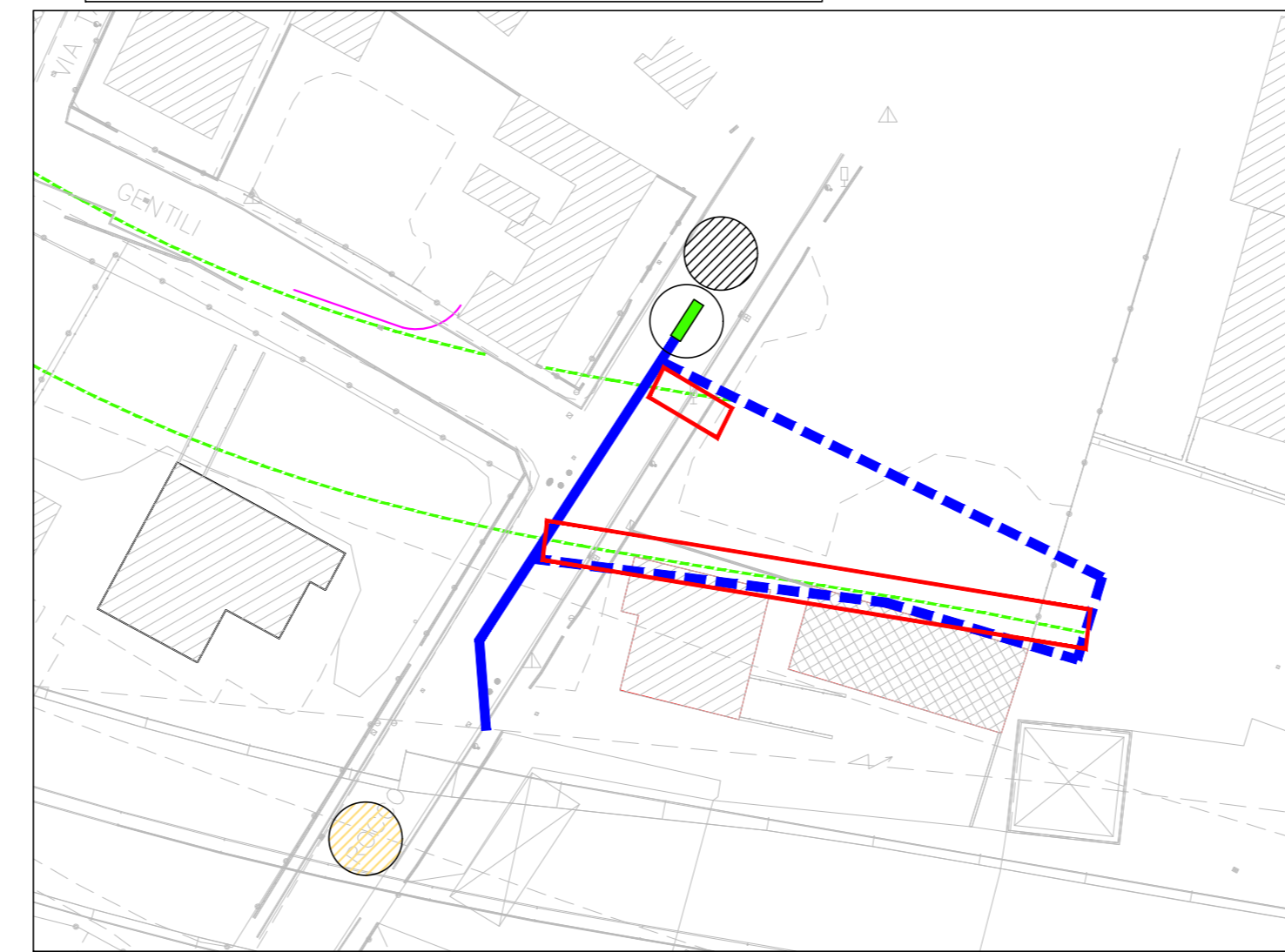
E: V.GENTILE - FASE 1



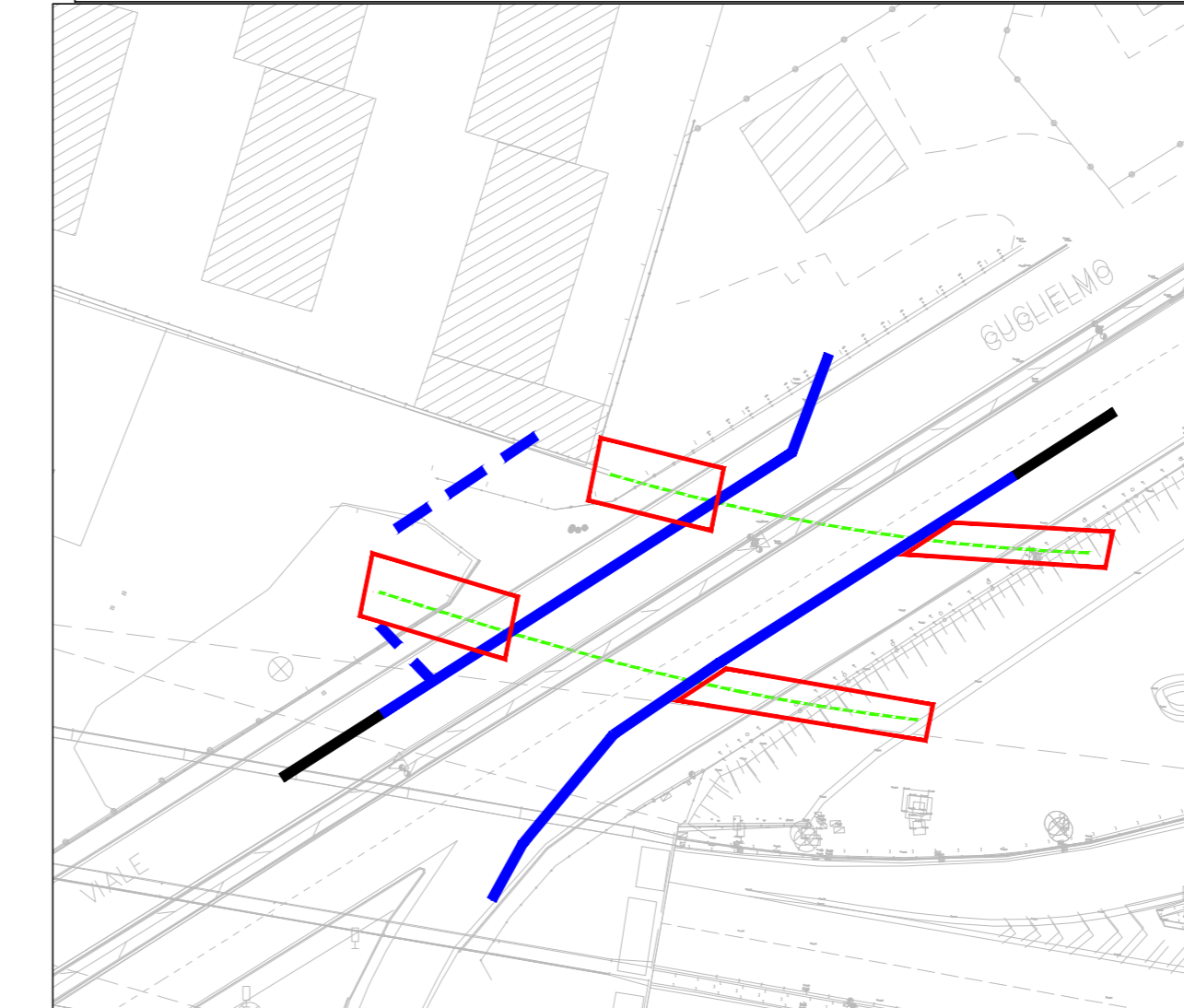
C: V.SAN ROCCO - FASE 1



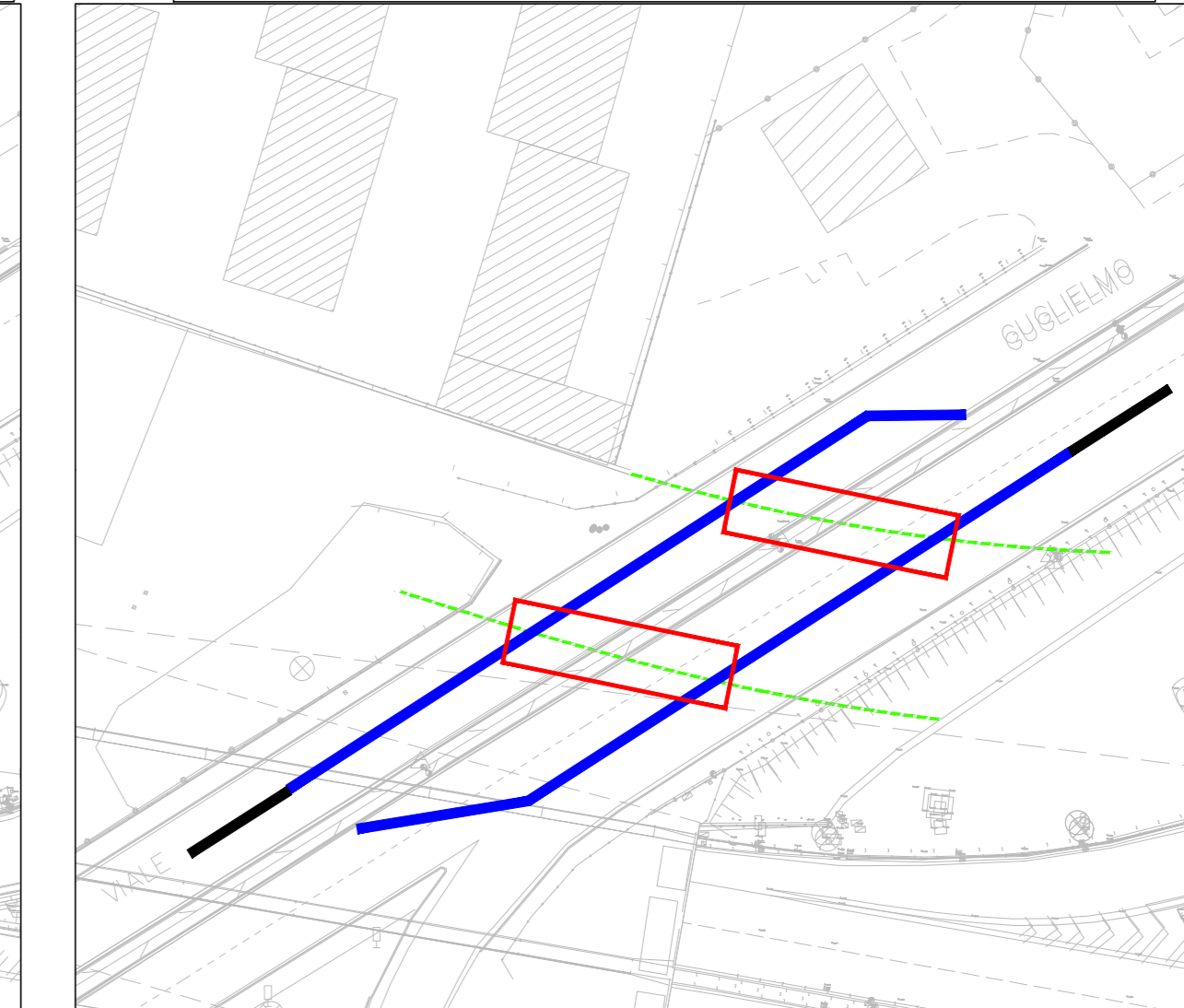
D: V.SAN ROCCO - FASE 2



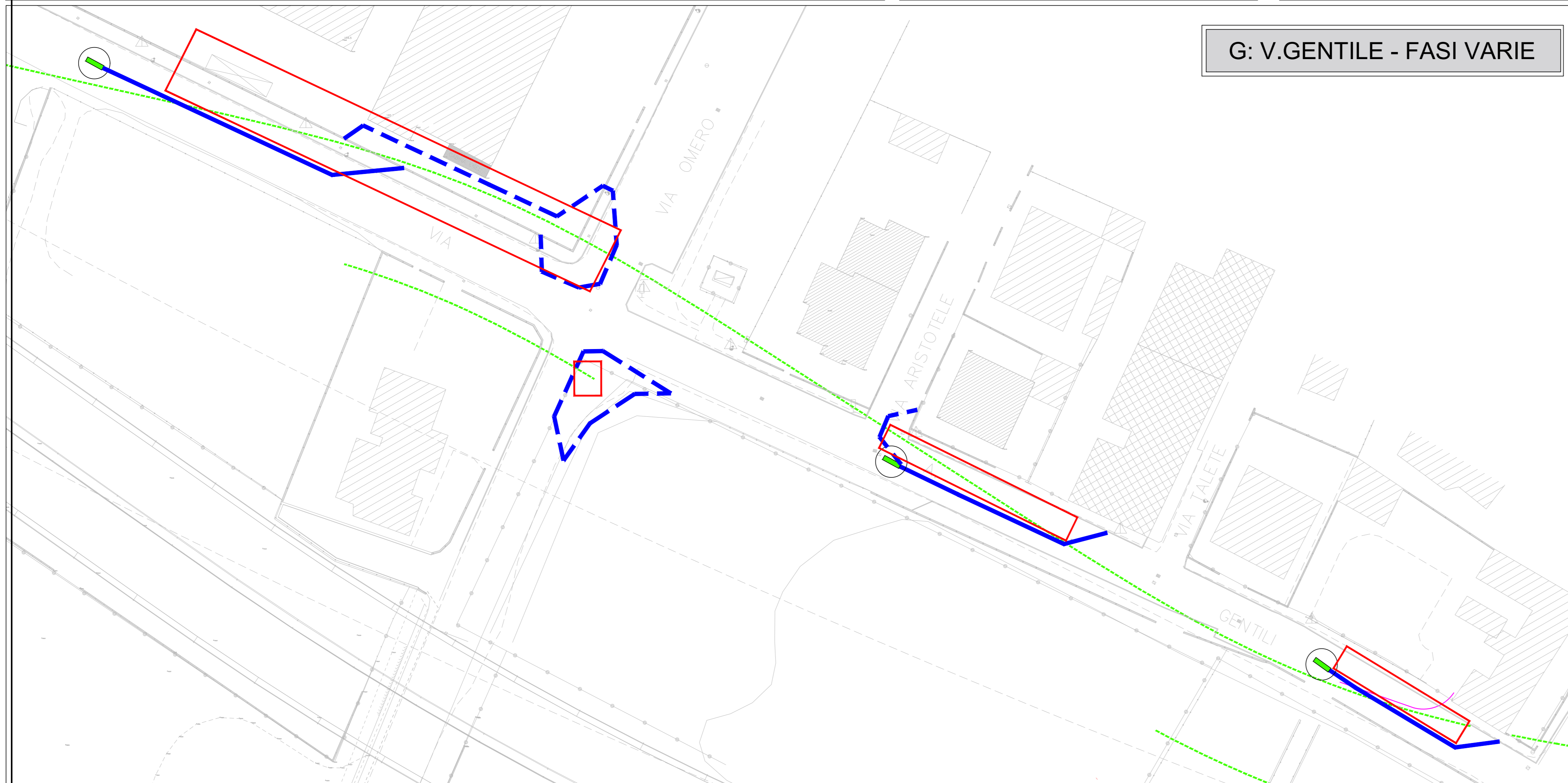
A: ZONA VIA MARCONI - FASI 1 E 3



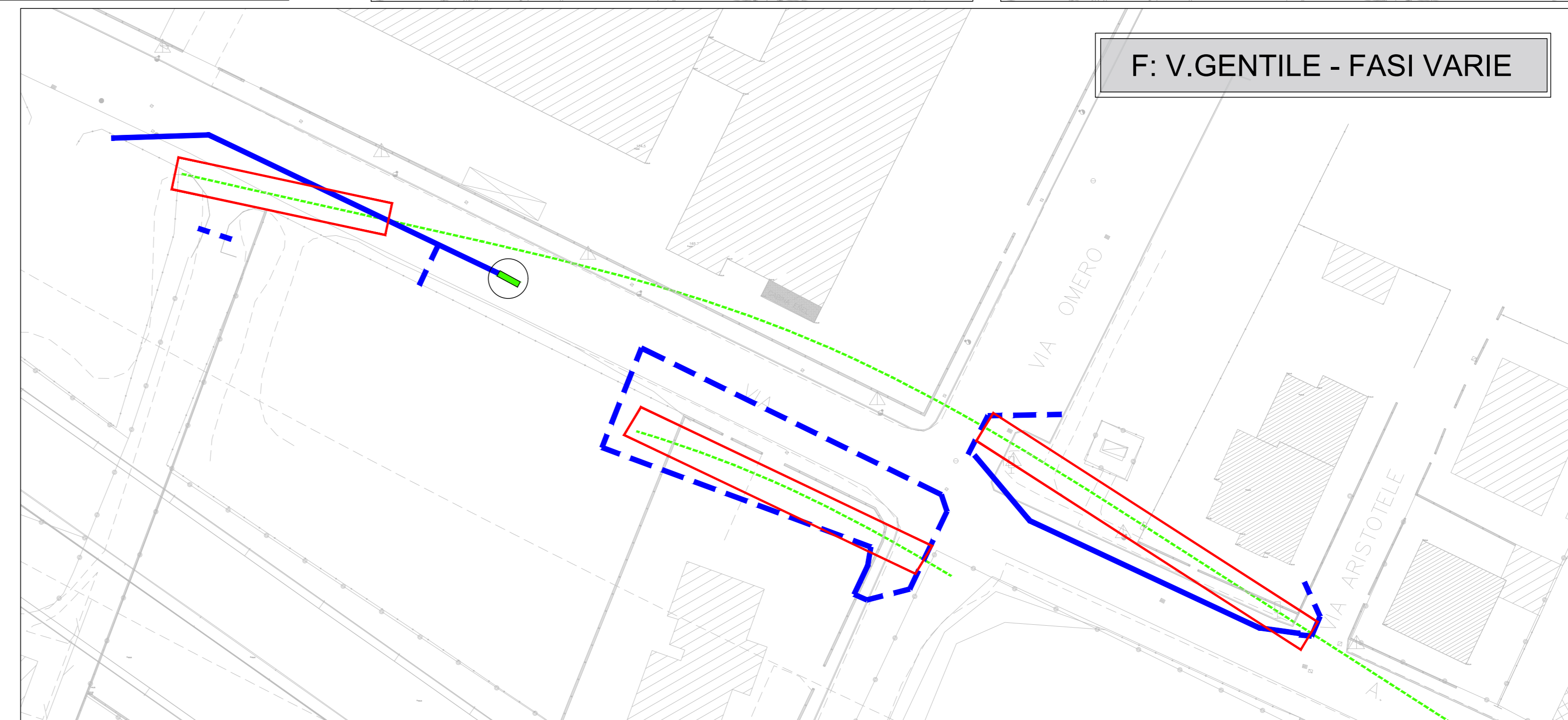
B: ZONA VIA MARCONI - FASE 2



G: V.GENTILE - FASI VARIE



F: V.GENTILE - FASI VARIE

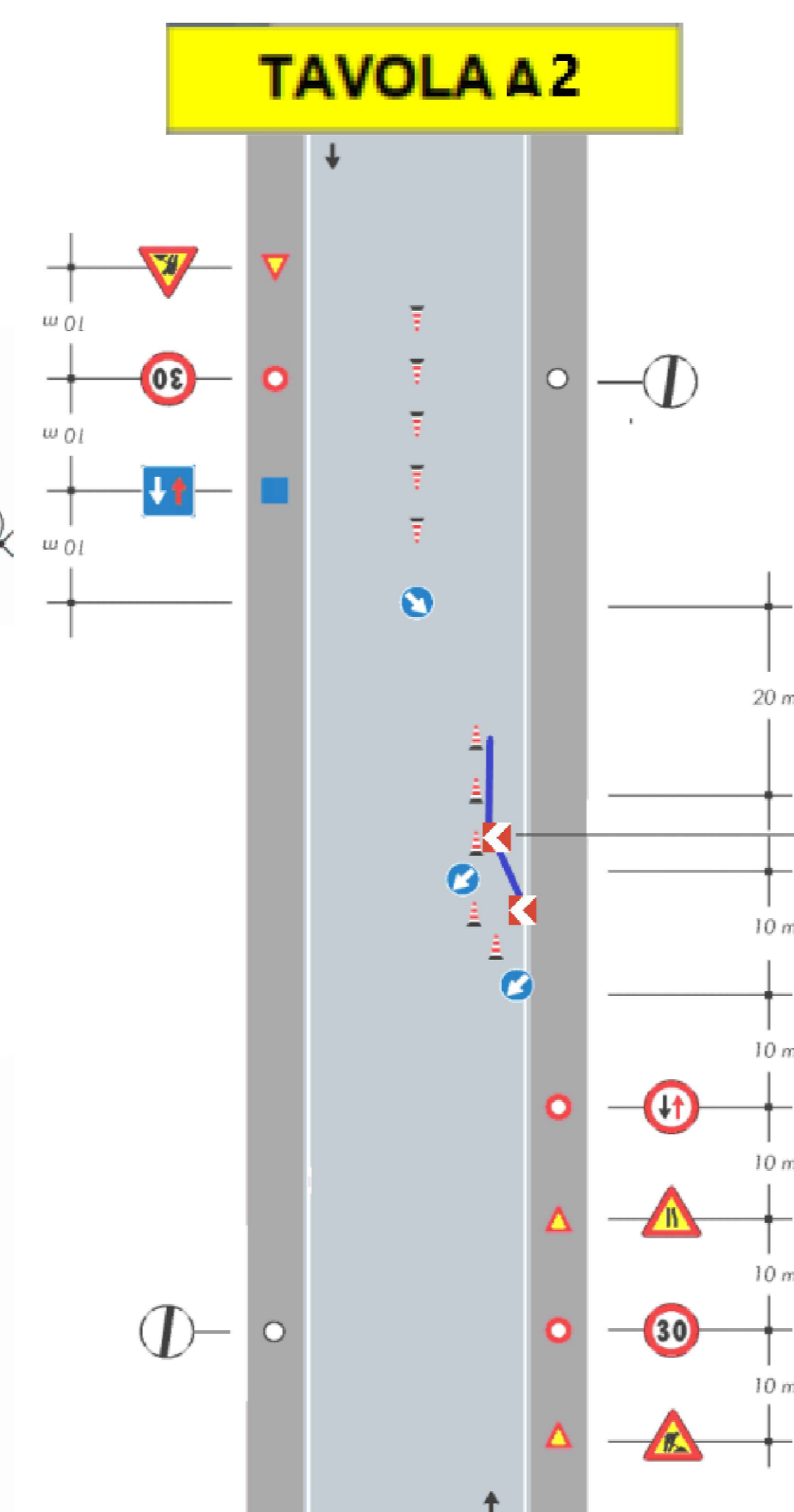
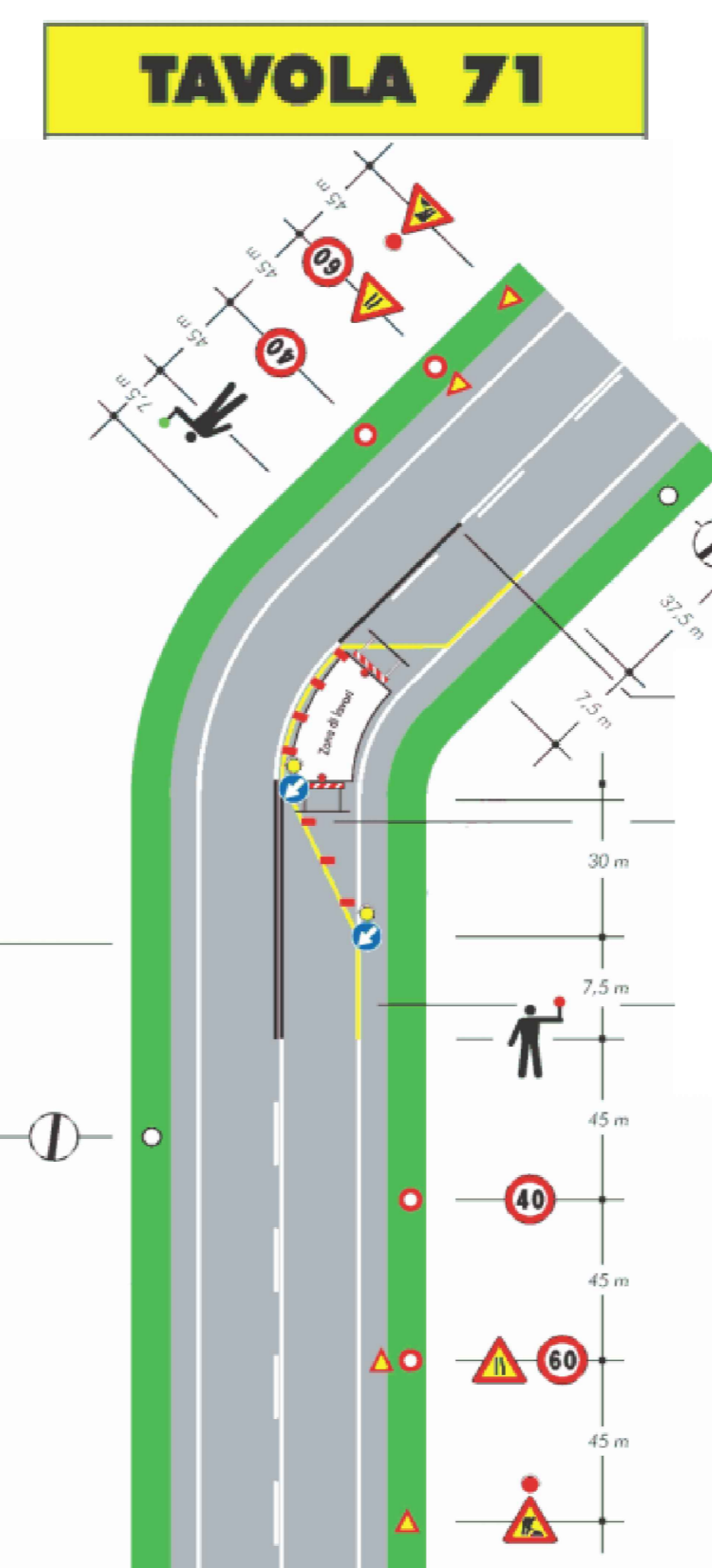
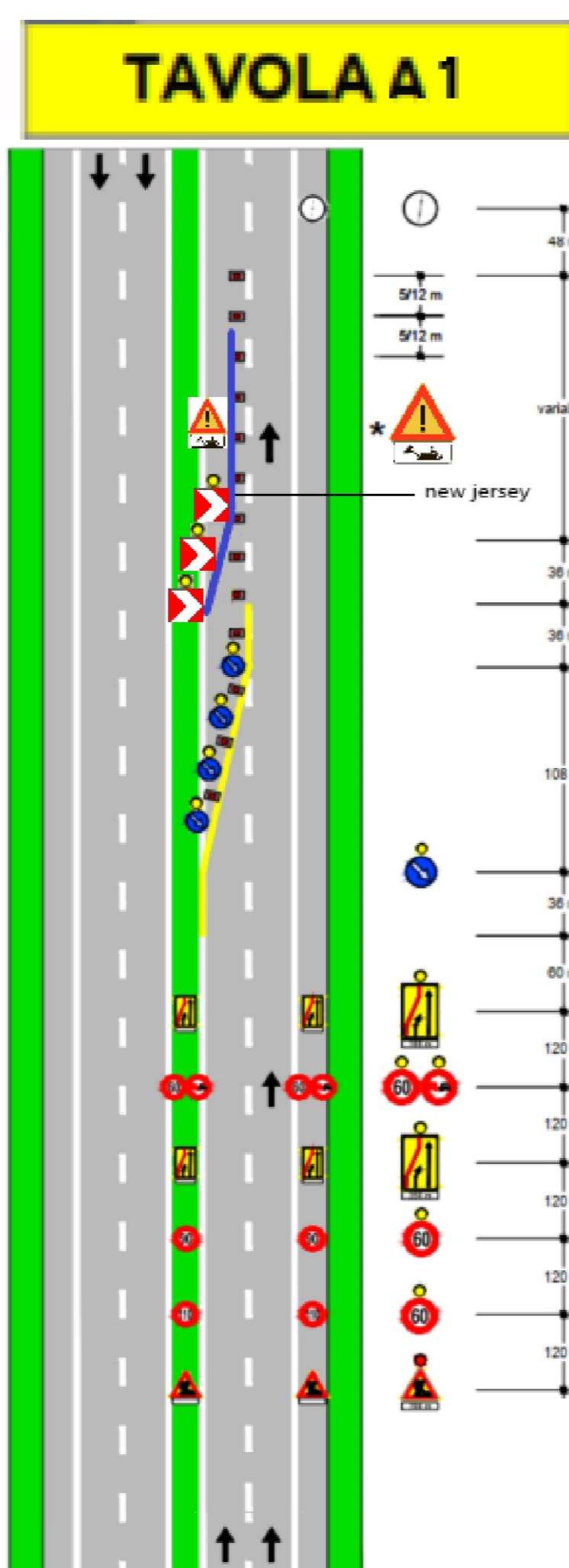
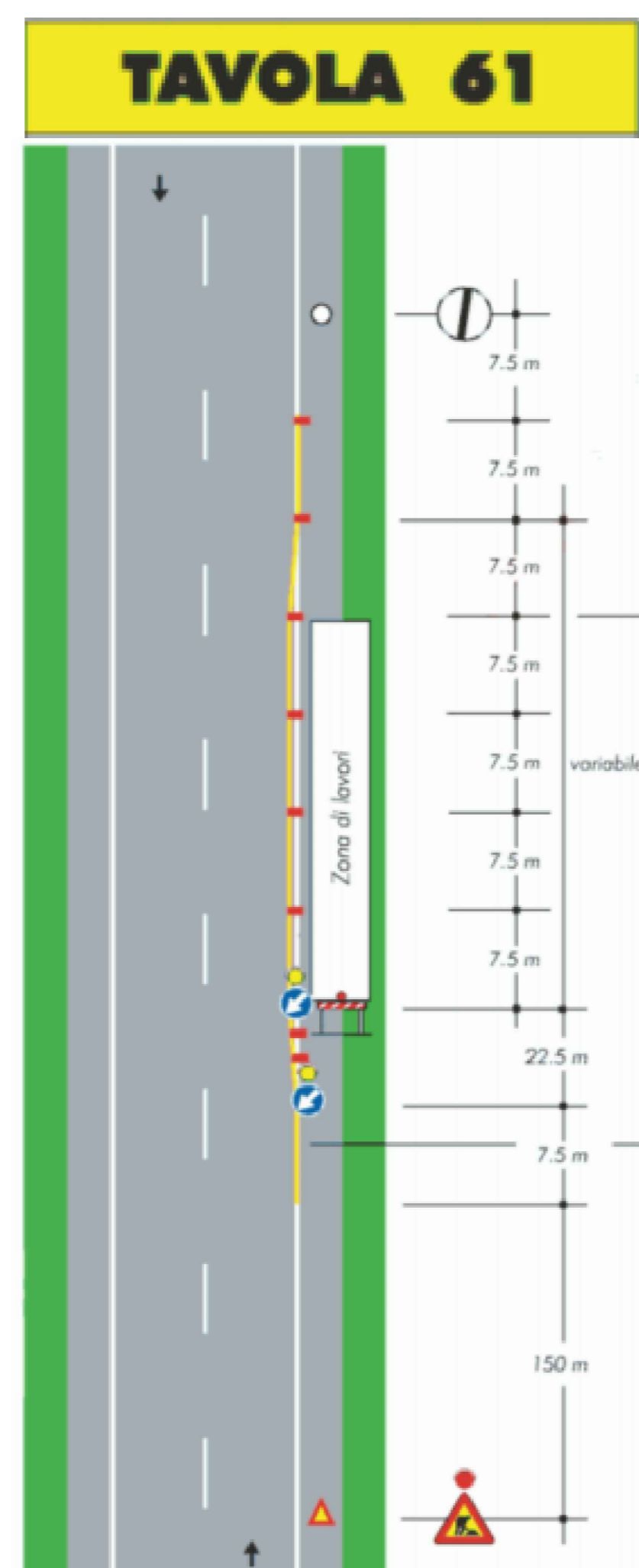
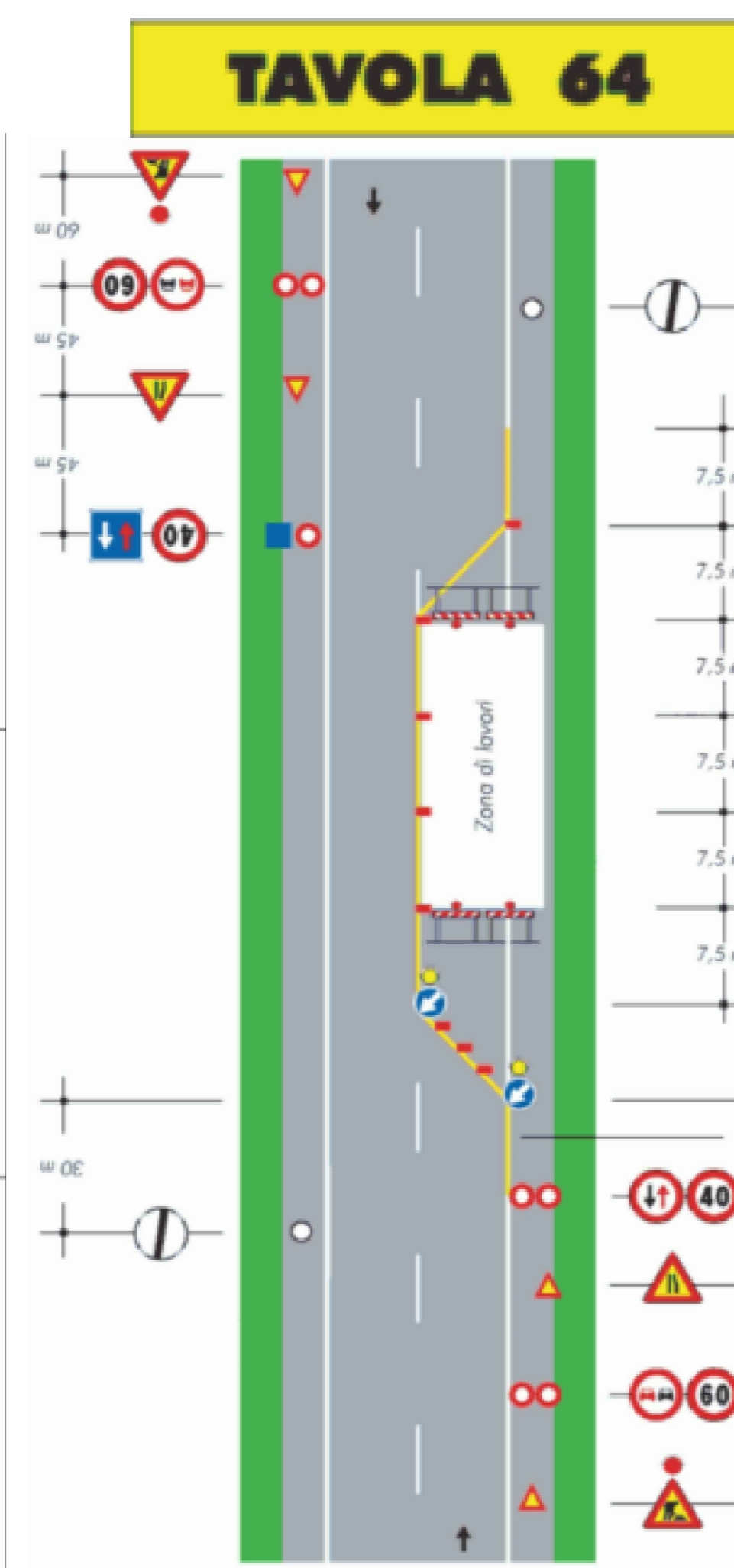
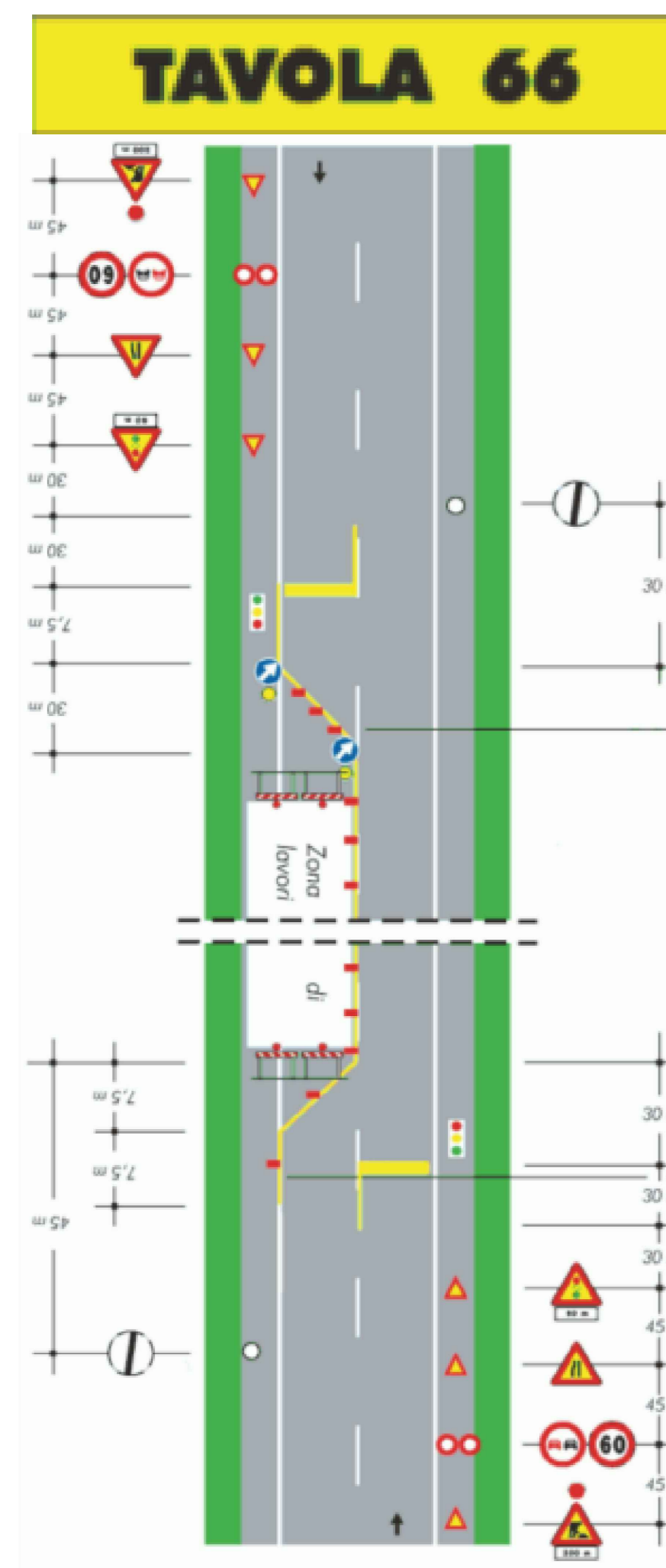


NOTE

Quanto sopra indica una schematizzazione delle aree di cantiere per i micropali. La successione delle fasi è solo indicativa e non contemporanea, prevedendo di attivare una zona di lavoro alla volta, fatta salva diversa condivisione con il CSE. Ove le delimitazioni coincidano con recinzioni private, bisognerà dotarle di teli ciechi. Inoltre ove si entri in pertinenza di altro edificio ( scuola, negozio, abitazione, etc... ) si dovranno preventivamente condividere con la proprietà le modalità di delimitazione per permetterne l'uso. Ove presenti, andranno preservati o protetti i passaggi pedonali, eventualmente realizzandone di provvisori ( sono indicati alcuni esempi ) Alcune cantierizzazioni potranno comportare la temporanea istituzione di sensi unici o doppi sensi di traffico, preventivamente condivisi con gli Enti preposti ed il CSE ( esempi indicati ). Andrà comunque garantita l'impossibilità di accesso da estranei. Il personale, tranne che su viale Marconi, potrà accedere alle aree a piedi, stante la vicinanza del campo base.

POSSIBILI SCHEMI DI VIABILITA' LOCALE

Gli schemi qui illustrati sono indicativi, e non esaustivi, della segnaletica che si dovrà porre in essere per la realizzazione delle varie fasi sopra indicate. Sarà onere dell'impresa la redazione degli elaborati di dettaglio per la presegnalica del cantiere, in condivisione con il CSE e degli uffici locali interessati. L'impresa dovrà usare come riferimento, per la redazione di tali elaborati, il D.Lgs 10.7.2002, il Codice della Strada e relativo Regolamento, il PSC e le prescrizioni del CSE. Dovrà inoltre assicurarne la manutenzione, con riguardo anche alle lanterne luminose



LEGENDA

- PASSAGGIO DIRETTO DALL'AREA DEL CAMPO BASE ALLA ZONA LAVORO
- MICROPALI
- NJ IN PLASTICA SORMONTATI DA PANNELLI CIECHI
- NJ IN PLASTICA SORMONTATI DA PANNELLI CIECHI
- PASSAGGIO PEDONALE ESISTENTE
- PASSAGGIO PEDONALE DA REALIZZARE PER RIPRISTINARE LA VIABILITA' PEDONALE
- ATTENUATORE D'URTO STRADALE PROVVISORIO DA CANTIERE
- AREA DI LAVORO

**Milano Serravalle**  
Milano Tangenziali S.p.A.

**Tronco** A52 - TANGENZIALE NORD DI MILANO

**Oggetto** Potenziamento interconnessione A52-A4 ramo di svincolo tra A4 dir. Torino e A52 dir. Rho e svincolo Monza S.Alessandro - Opera connessa Olimpiadi 2026

**Fase progettuale** PROGETTO ESECUTIVO

**LA CONCEDENTE** Ministero delle Infrastrutture e dei Trasporti

**LA CONCESSIONARIA** Milano Serravalle - Milano Tangenziali S.p.A.

**Progettista / Progettazioni specialistiche / Validazione** Milano Serravalle Engineering S.r.l.

**Descrizione Elaborato** SIC - PIANO DI SICUREZZA E COORDINAMENTO  
Allegato 6.4  
Cantierizzazioni su viabilità locale per micropali e cavodi impiantistici

REV.	DATA	DESCRIZIONE	REDATTO	VERIFICATO	APPROVATO
A	18/10/2022	ESBORNE	M. Panseri	M. Panseri	M. Panseri
B	-	-	-	-	-
C	-	-	-	-	-
D	-	-	-	-	-
E	-	-	-	-	-

Scala: Varie

Codifica Elaborato: 5023 ESIC010P 0XXXXXXA 1