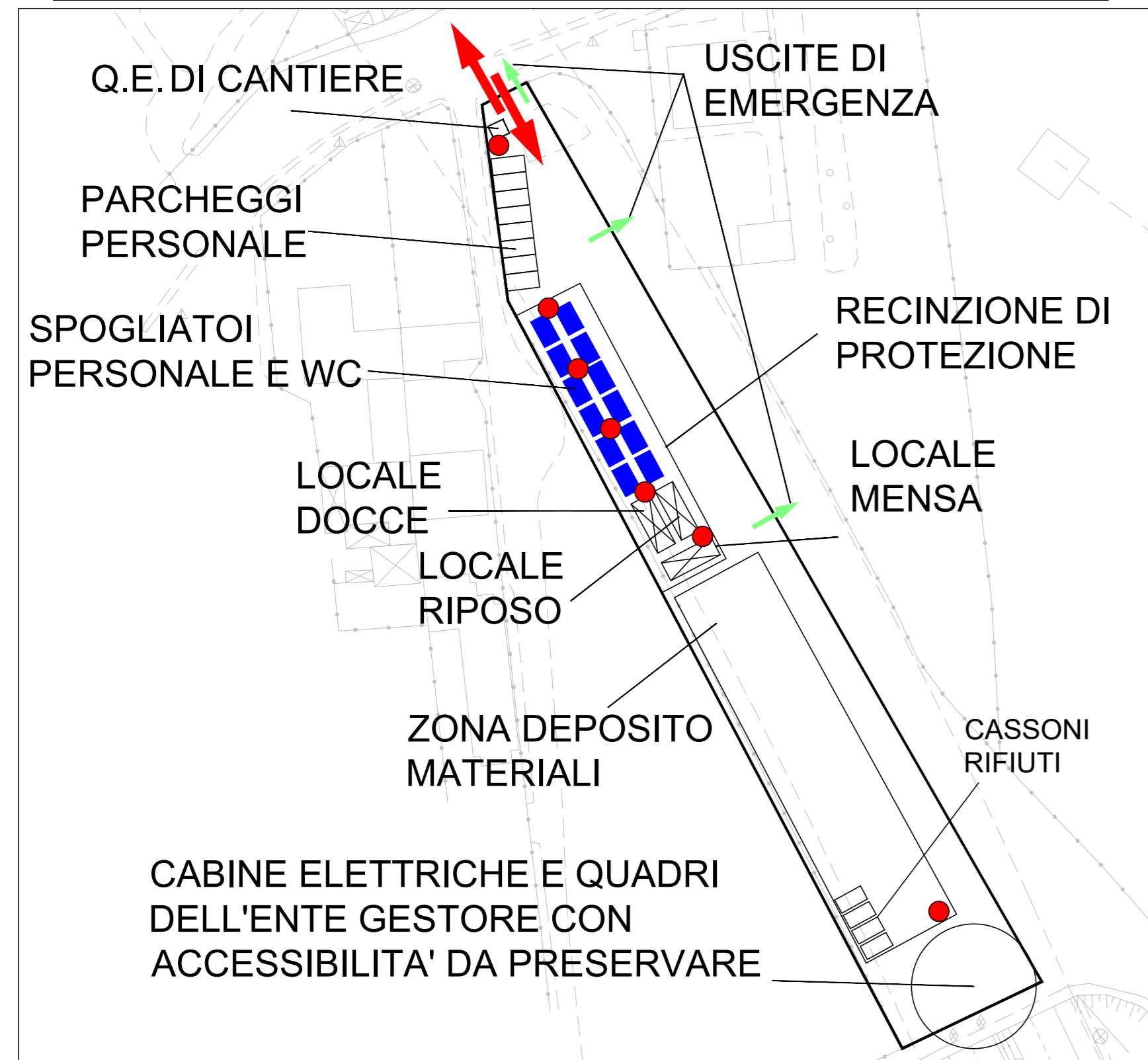
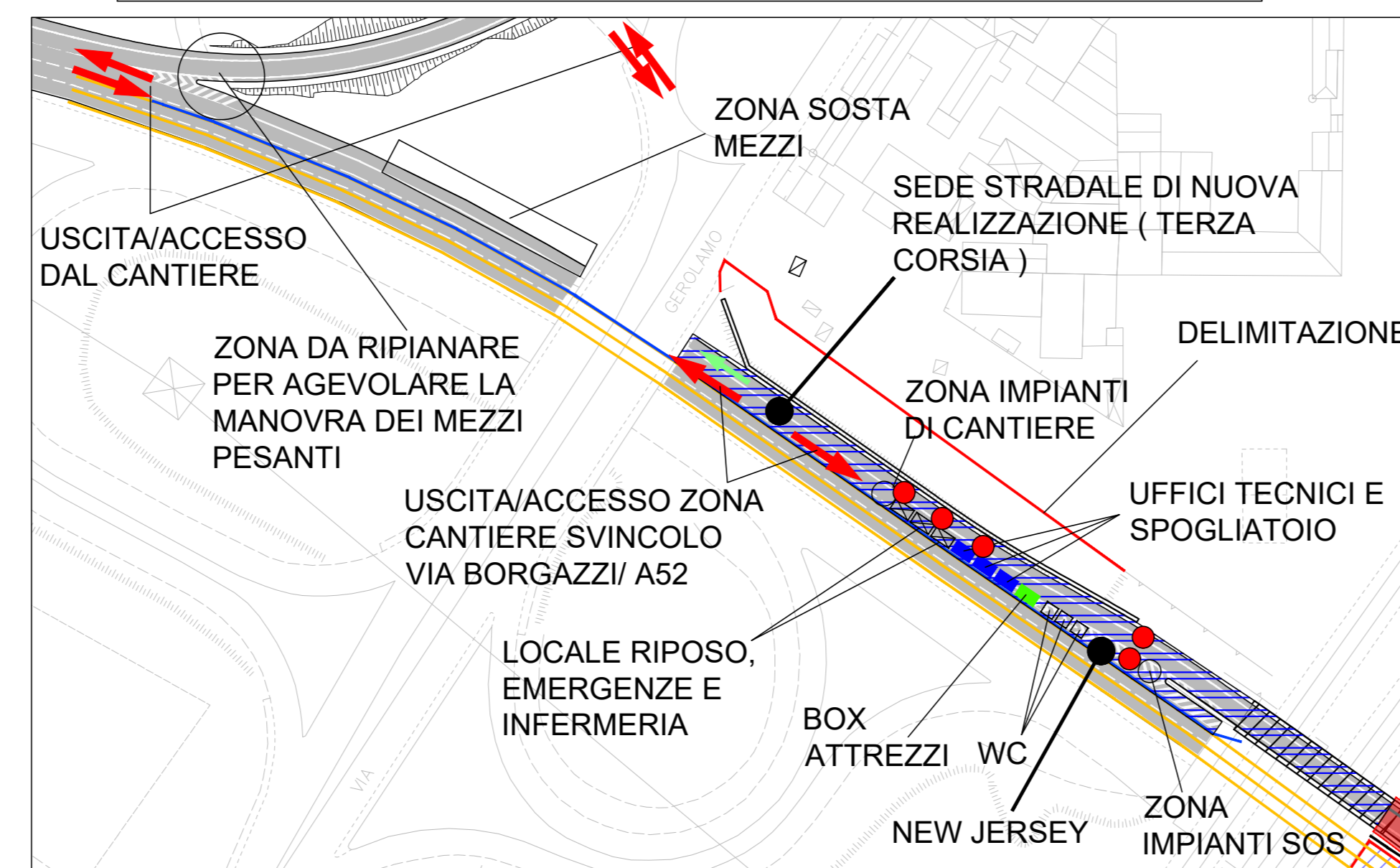


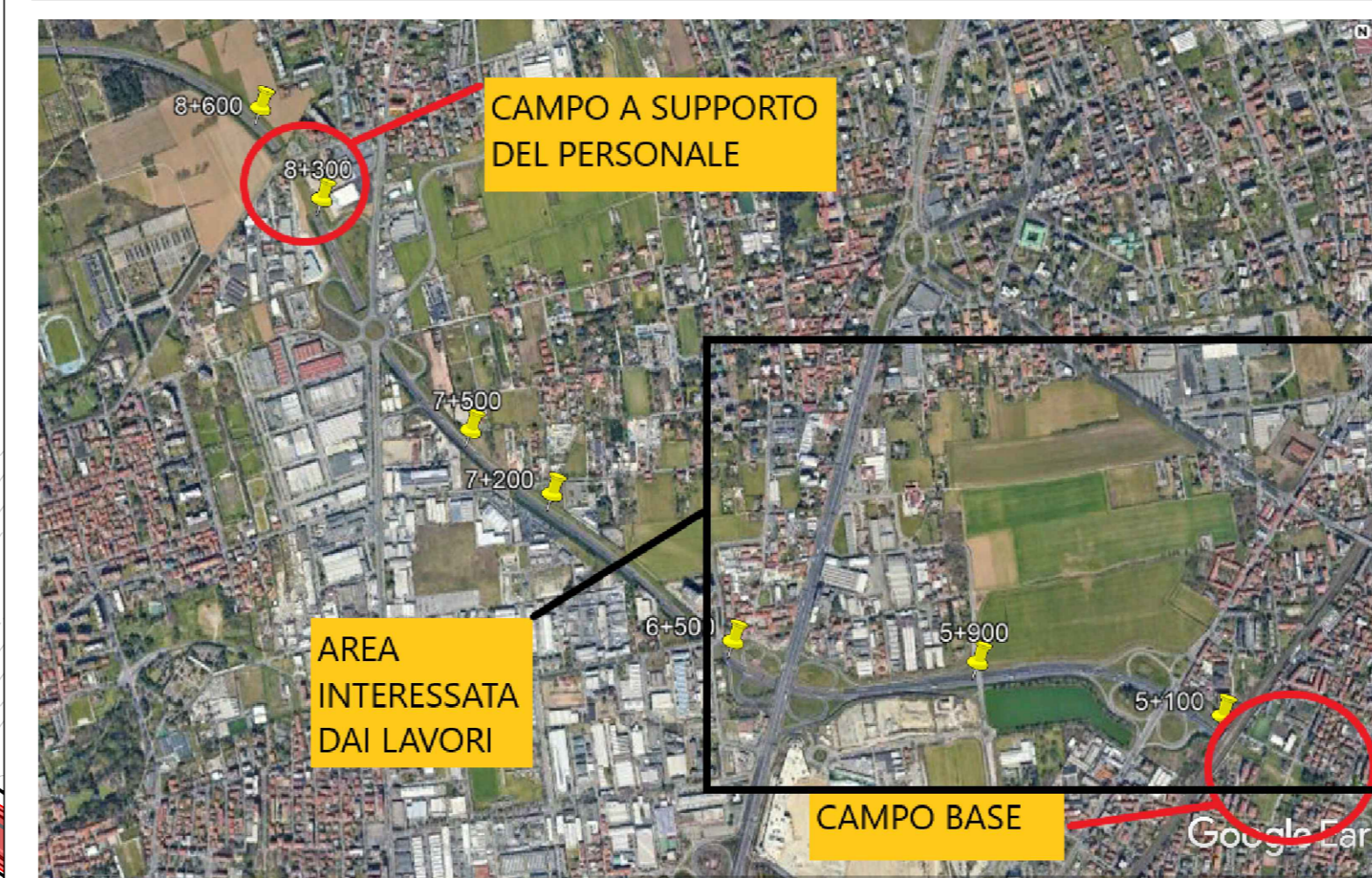
CAMPO DI SUPPORTO PER IL PERSONALE



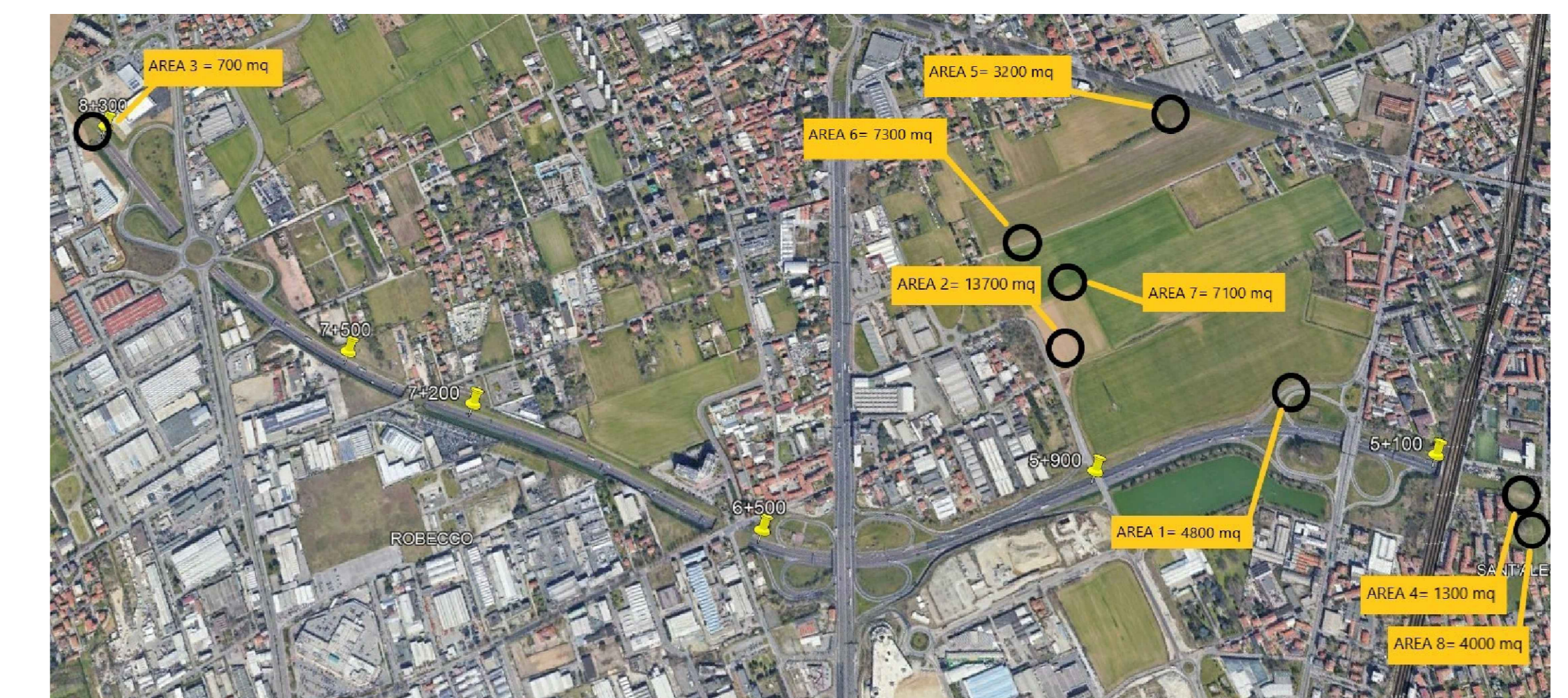
CAMPO OPERATIVO INTERNO GALLERIA



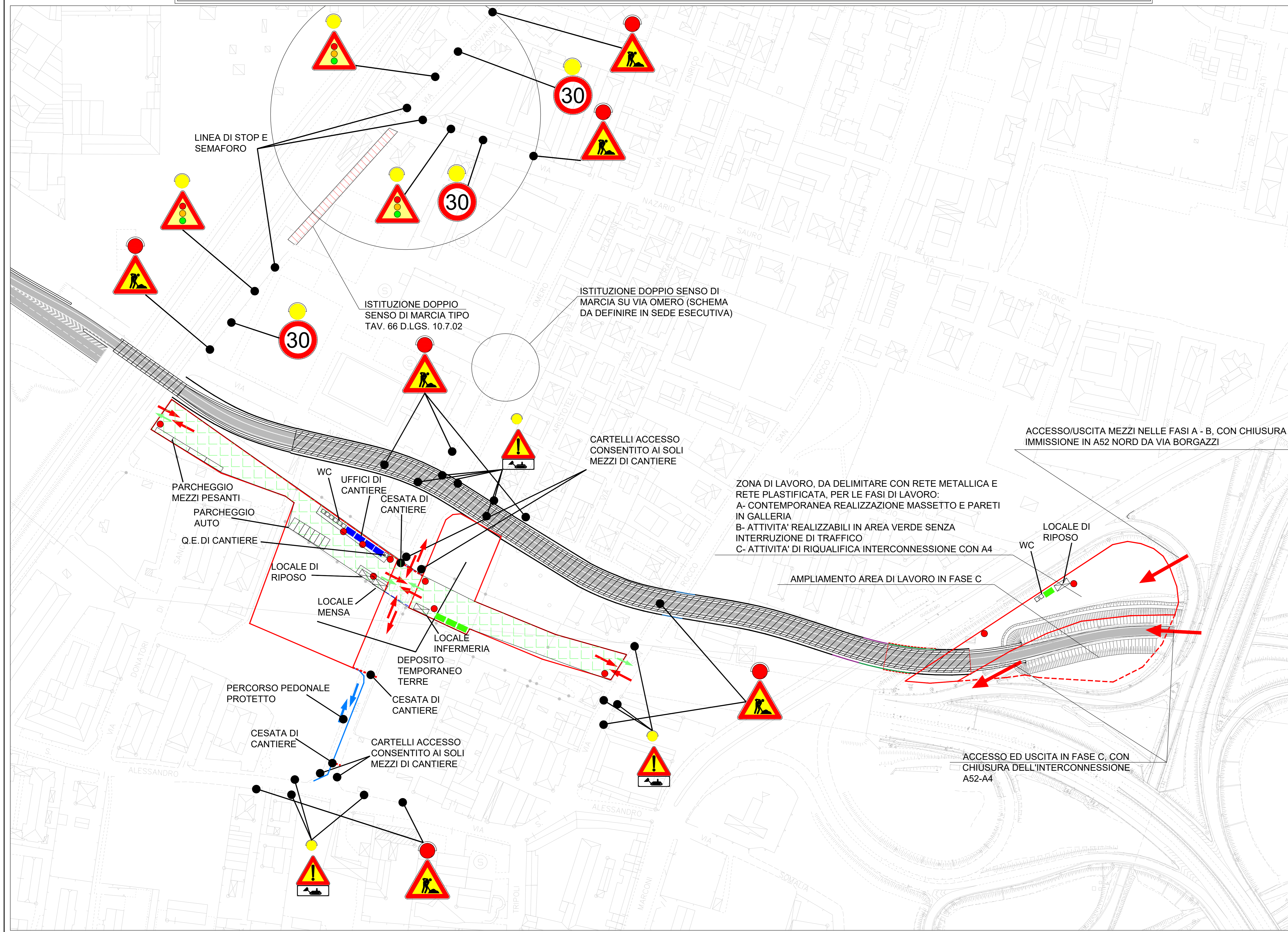
INQUADRAMENTO GENERALE AREE



INQUADRAMENTO AREE DEPOSITO TERRE E RIFIUTI



CAMPO BASE - RIQUADRO PRINCIPALE



LEGENDA

- NEW JERSEY
- SEGN. ORIZZONTALE TEMPORANEA DI CANTIERE
- AREA DI OCCUPAZIONE TEMPORANEA CANTIERE
- ← PERCORSO DEI MEZZI DI CANTIERE
- USCITA DI EMERGENZA
- PERCORSO PEDONALE PROTETTO PER ESTRANEI
- AREA NON IDEONEA AL DEPOSITO TEMPORANEO O PERMANENTE DI TERRENI AD USO STOCCAGGIO E LAVORAZIONI MATERIALI O PARCHEGGIO MEZZI D'OPERA
- ORSOGRILL CON RETE ROSSA PLASTIFICATA
- ESTINTORE
- PREFABBRICATO AD USO PERSONALE DI CANTIERE (UFFICIO, SPOGLIATOIO CON WC, LOCALE DI RIPOSO)
- LOCALE AD ALTRO USO (RIPOSO; DOCCE; INFERMERIA)
- BOX CONTAINER MATERIALI
- STACCONATA DI DELIMITAZIONE
- WC

NOTA:

Milano Serravalle
Milano Tangenziali S.p.A.

milanoserravalle
milanotangenziali

Tronco: A52 - TANGENZIALE NORD DI MILANO

Oggetto: Potenziamento interconnessione A52-A4 ramo di svincolo tra A4 dir. Torino e A52 dir. Rho e svincolo Monza S.Alessandro - Opera connessa Olimpiadi 2026

CUP: D31B2000270001

Fase progettuale: PROGETTO ESECUTIVO

LA CONCEDENTE: Ministero delle Infrastrutture e dei Trasporti
LA CONCESSIONARIA: Milano Serravalle, Milano Tangenziali S.p.A.

Progettista / Progettazioni specialistiche / Validazione: Milano Serravalle Engineering S.r.l.

Descrizione Elaborato: SIC - PIANO DI SICUREZZA E COORDINAMENTO

Allegato 7

Planimetria campo base - campi operativi

REV.	DATA	DESCRIZIONE	REDAITTO	VERIFICATO	APPROVATO
A	16/02/22	DEFINIZIONE	M. Pappas	M. Pappas	M. Pappas
B	-	-	-	-	-
C	-	-	-	-	-
D	-	-	-	-	-
E	-	-	-	-	-

Scala: Varie
Codifica Elaborato: 5023 ESIC012P 0XXXXXXA 1

Il presente documento non potrà essere copiato, ristampato o altrimenti pubblicato, né tutto o in parte, senza il consenso scritto della Milano Serravalle Milano Tangenziali S.p.A. con riserva di tutti i diritti. È vietata espressamente la ristampa o l'uso non autorizzato senza permesso scritto dalla Milano Serravalle Milano Tangenziali S.p.A. senza permesso scritto dalla Milano Serravalle Milano Tangenziali S.p.A. senza permesso scritto dalla Milano Serravalle Milano Tangenziali S.p.A.