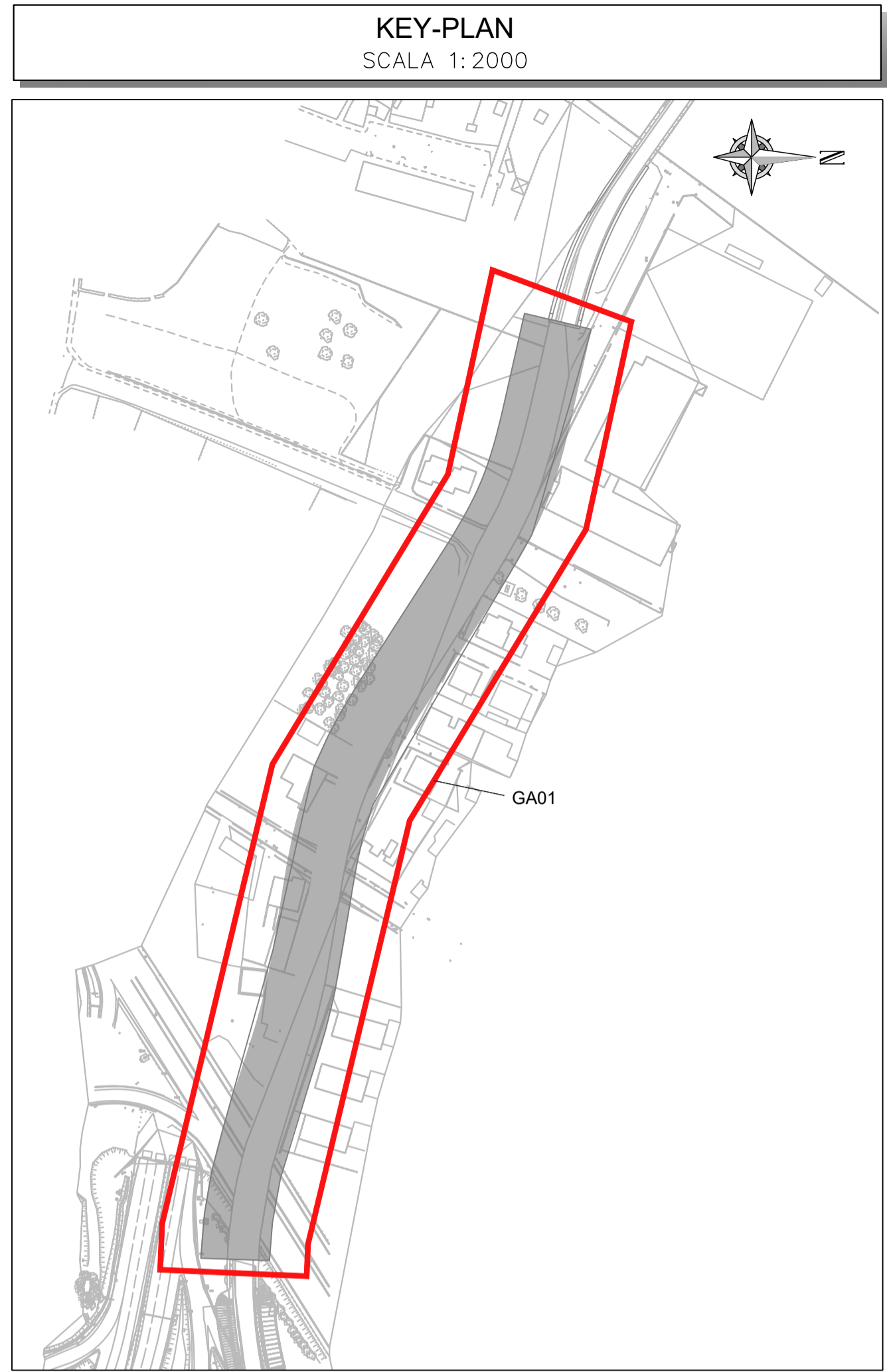
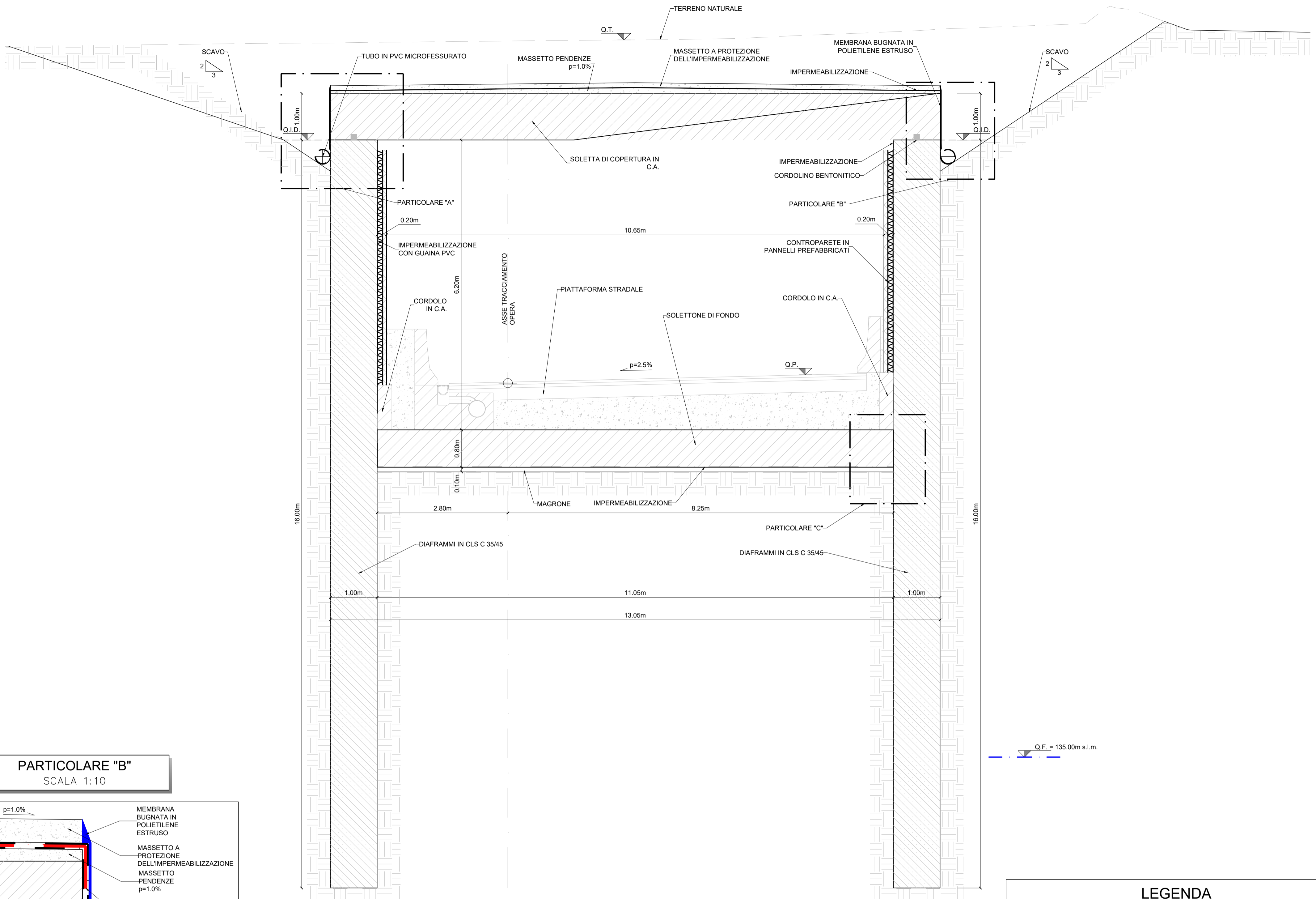
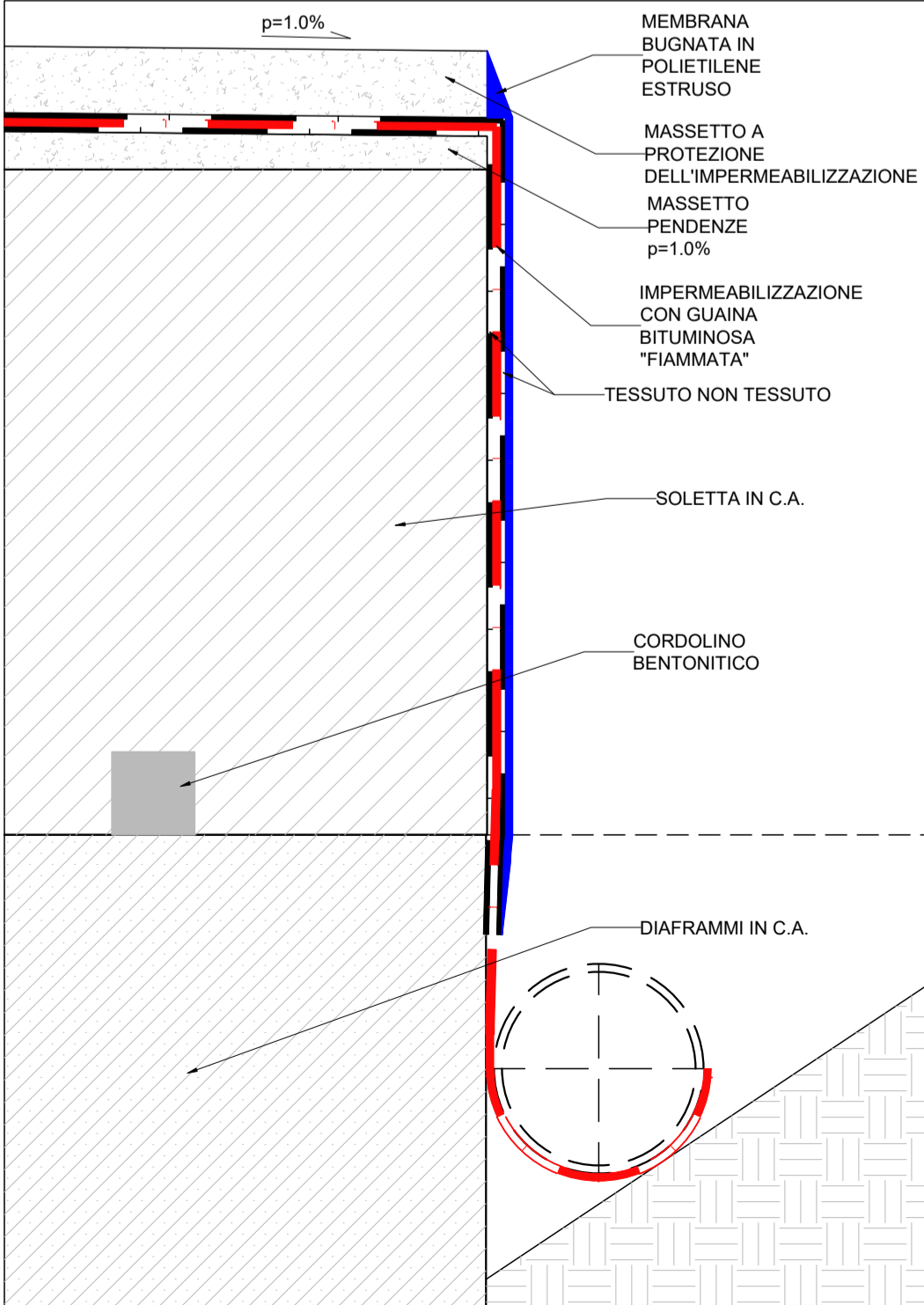


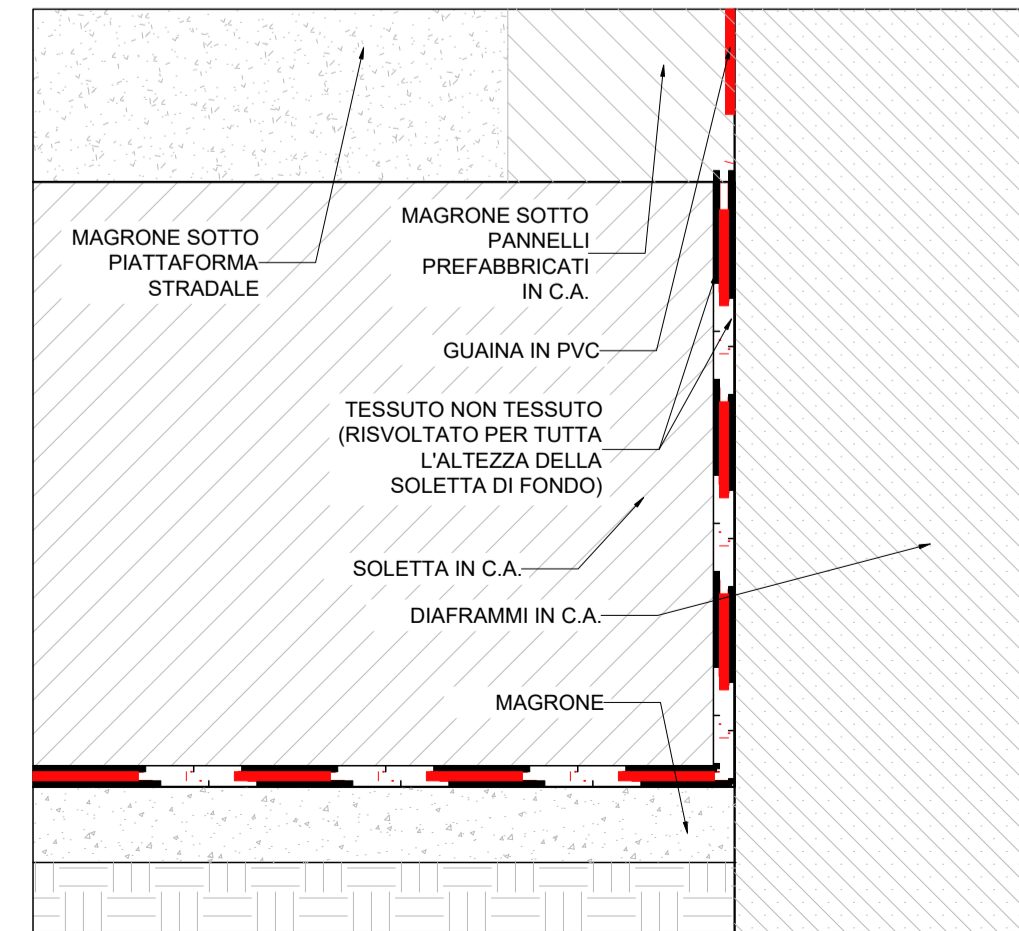
SEZIONE TIPO
SCALA 1:50
P.K. 00+250.00



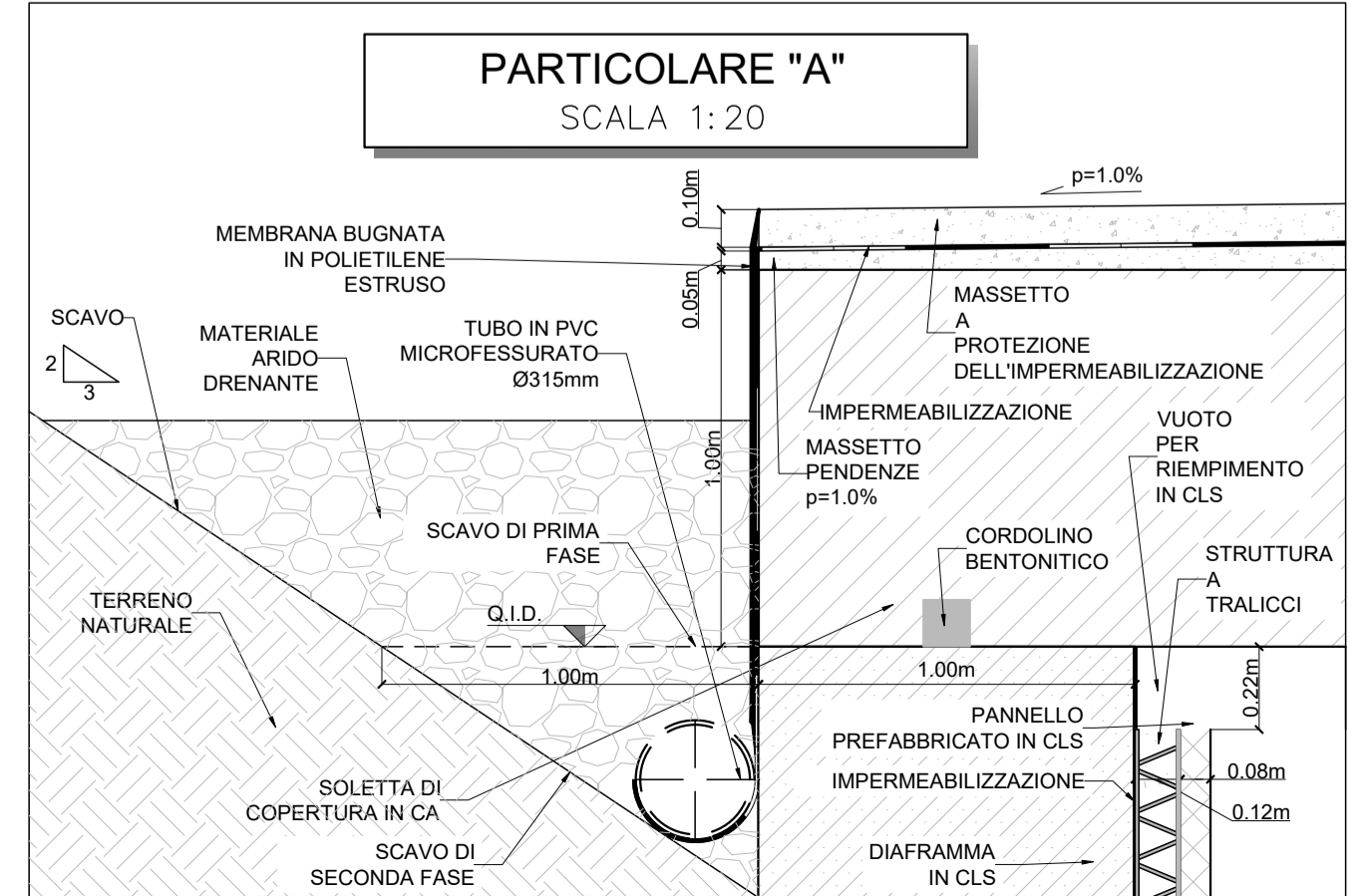
PARTICOLARE "B"
SCALA 1:10



PARTICOLARE "C"
SCALA 1:10



PARTICOLARE "A"
SCALA 1:20



LEGENDA

Q.T.= QUOTA TERRENO ESISTENTE
 Q.P.= QUOTA PROGETTO
 Q.I.D.= QUOTA IMPOSTA DIAFRAMMI
 Q.F.= QUOTA FALDA

TABELLA MATERIALI

GALLERIA ARTIFICIALE: Soletta superiore, soletta inferiore, diaframmi, magrone

- Classe di resistenza C35/45
- Classe di resistenza (Magrone) C12/15
- Classe di esposizione (Solette sup.) XC3
- Classe di esposizione (Diaframmi, solette inf.) XD3
- Max rapporto acqua/cemento 0,45
- Copriferro netto (Diaframmi, solette inf.) 75mm
- Copriferro netto (Solette sup.) 50mm
- Dim. massima aggregato (Diaframmi) 32mm
- Dim. massima aggregato (Solette) 24mm
- BARRE DI ARMATURA: Soletta superiore, soletta inferiore, diaframmi
- Classe di resistenza B450C

IMPERMEABILIZZAZIONE:

- Tubo in PVC microfessurato
- Guaina bituminosa fiammata (impermeabilizzazione esterna)
- Guaina in PVC (impermeabilizzazione in galleria)
- Tessuto non tessuto 200g/mq

Milano Serravalle
Milano Tangenziali S.p.A.

Tronco **A52 - TANGENZIALE NORD DI MILANO**

Oggetto **Potenziamento interconnessione A52-A4 ramo di svincolo tra A4 dir. Torino e A52 dir. Rho e svincolo Monza S.Alessandro – Opera connessa Olimpiadi 2026**

Fase progettuale **PROGETTO ESECUTIVO**

LA CONCEDENTE

LA CONCESSIONARIA

Progettista / Progettazioni specialistiche / Validazione

Descrizione Elaborato **STR - PARTE STRUTTURALE E GEOTECNICA**
Galleria artificiale
GA01
Sezione tipo e dettagli costruttivi

REV.	DATA	EMMISSIONE	DESCRIZIONE	REDATTO	VERIFICATO	APPROVATO
A	30/10/2022	-	-	M. Tomasi	M. Marini	M. Marini
B	-	-	-	-	-	-
C	-	-	-	-	-	-
D	-	-	-	-	-	-
E	-	-	-	-	-	-

Scala 1:20 - 1:50

Codifica Elaborato **5023 ESTRO03S OXXGA01XA**

Codice	Fase	Ambito	Progressione	Tipo	Lotto	Zona	Opera	Tratto	Rev.					
5	0	2	3	E	S	O	X	X	G	A	0	1	X	A

IL PRESENTE DOCUMENTO NON POTRA' ESSERE COPIATO, RIPRODOTTO O ALTRIMENTI PUBBLICATO, IN TUTTO O IN PARTE, SENZA IL CONSENSO SCRITTO DELLA MILANO SERRAVALLE MILANO TANGENZIALI S.P.A. OGNI UTILIZZO NON AUTORIZZATO SARÀ PERSECUITO A NORMA DI LEGGE.