



REGIONE SARDEGNA  
PROVINCIA DEL SUD SARDEGNA  
COMUNE DI GUSPINI  
COMUNE DI PABILLONIS



**Procedimento di Valutazione di Impatto Ambientale  
ai sensi del D Lgs. 152/2006 e s.m.i.**

**PROGETTO DI UN IMPIANTO AGROVOLTAICO  
DENOMINATO "AGRIPAULI"  
DI POTENZA NOMINALE PARI A 67,054 MW<sub>ac</sub>  
E POTENZA DI PICCO PARI A 67,725 MW  
E DELLE RELATIVE OPERE DI CONNESSIONE ALLA RTN**

Società proponente

 **ICA XII SRL**

Via Giuseppe Ferrari 12

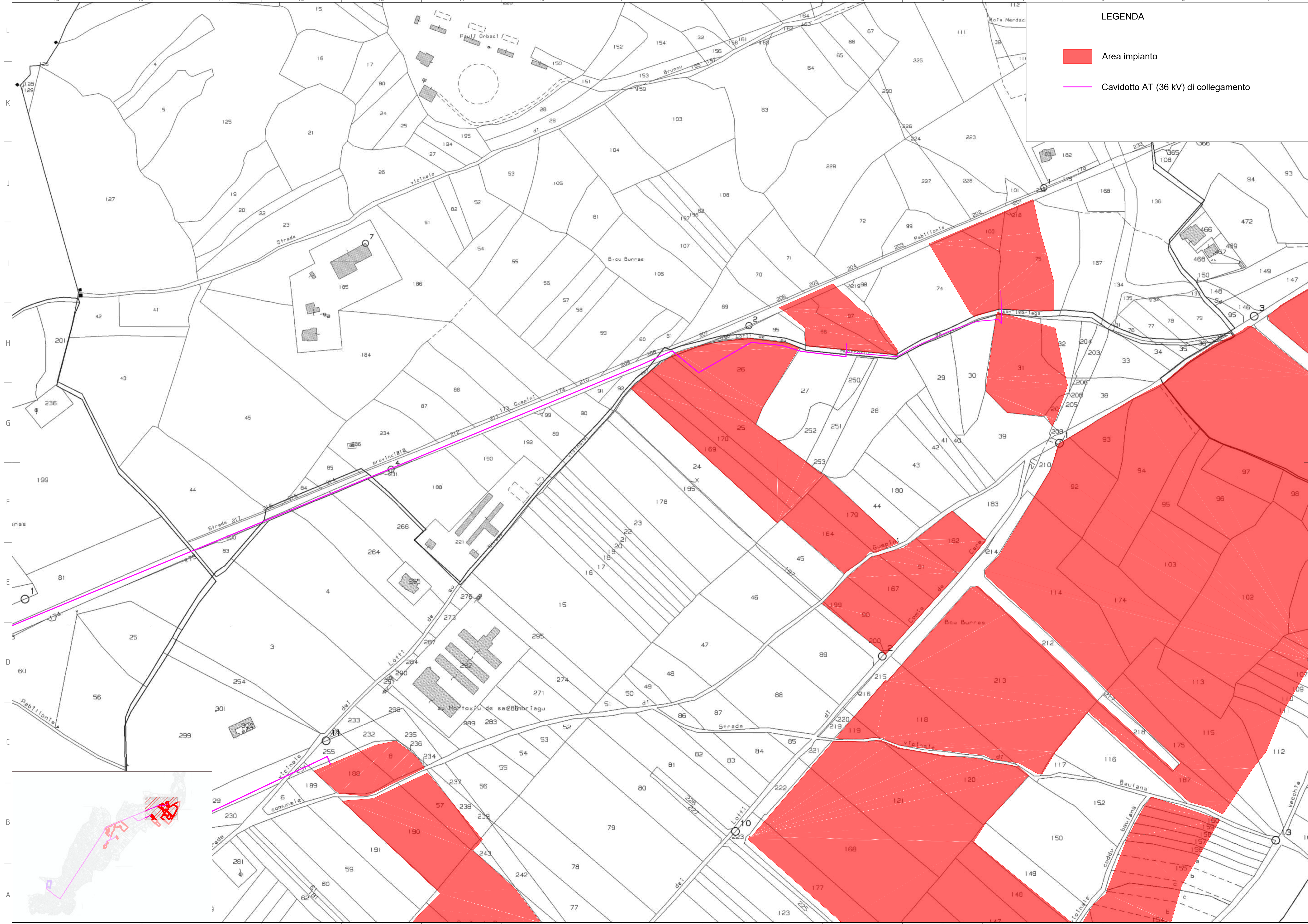
00195 Roma (Italia)

C.F. / P.IVA 16456131008

Revisione	Data	Descrizione	Eseguito	Verificato	Approvato
0.0	22/02/2023	Prima emissione per procedura di VIA	AC	CS	DLP
<b>Codice</b> ICA_103_TAV18	<b>Scala</b> 1:2000	<b>Titolo elaborato</b> Piano particellare di esproprio grafico			

Le informazioni incluse in questo documento sono proprietà di Ingenium Capital Alliance, S.L. (Spain). Qualsiasi totale o parziale riproduzione è proibita senza il consenso scritto di Capital Alliance.



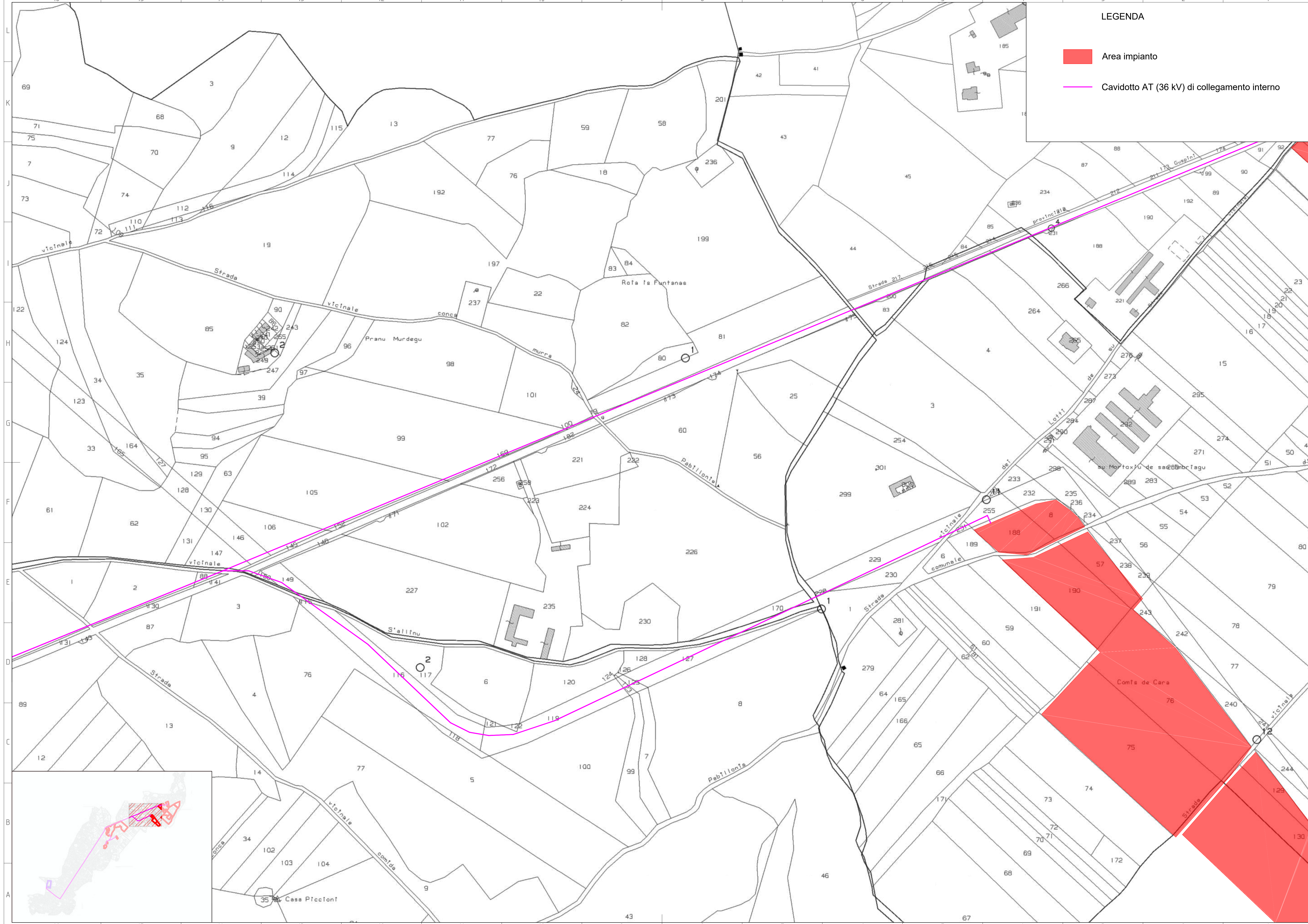


LEGENDA

Area impianto

Cavidotto AT (36 kV) di collegamento

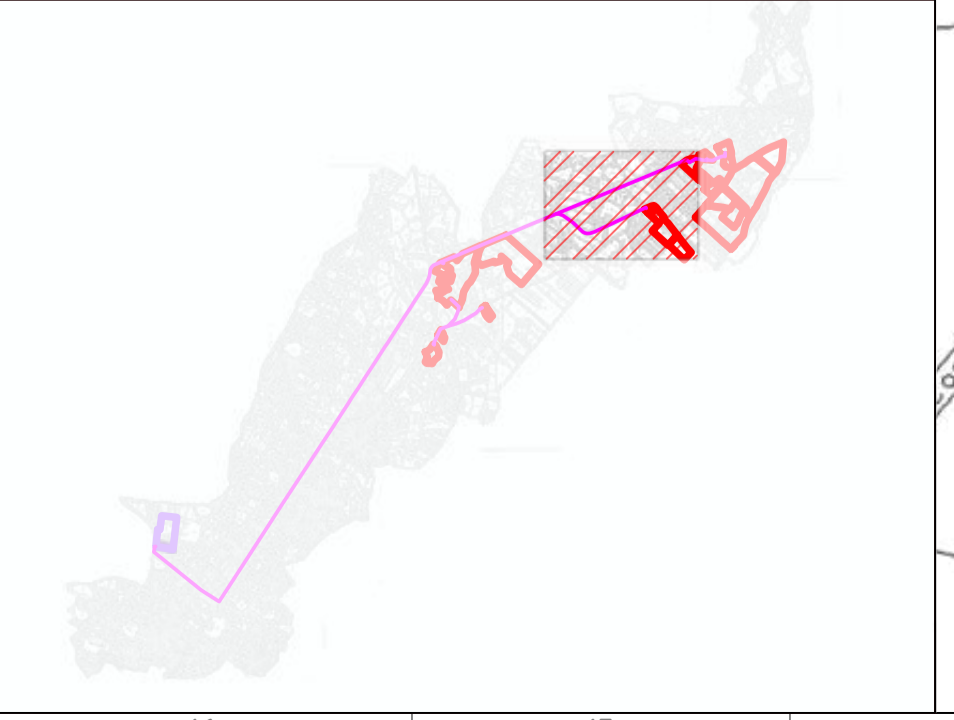




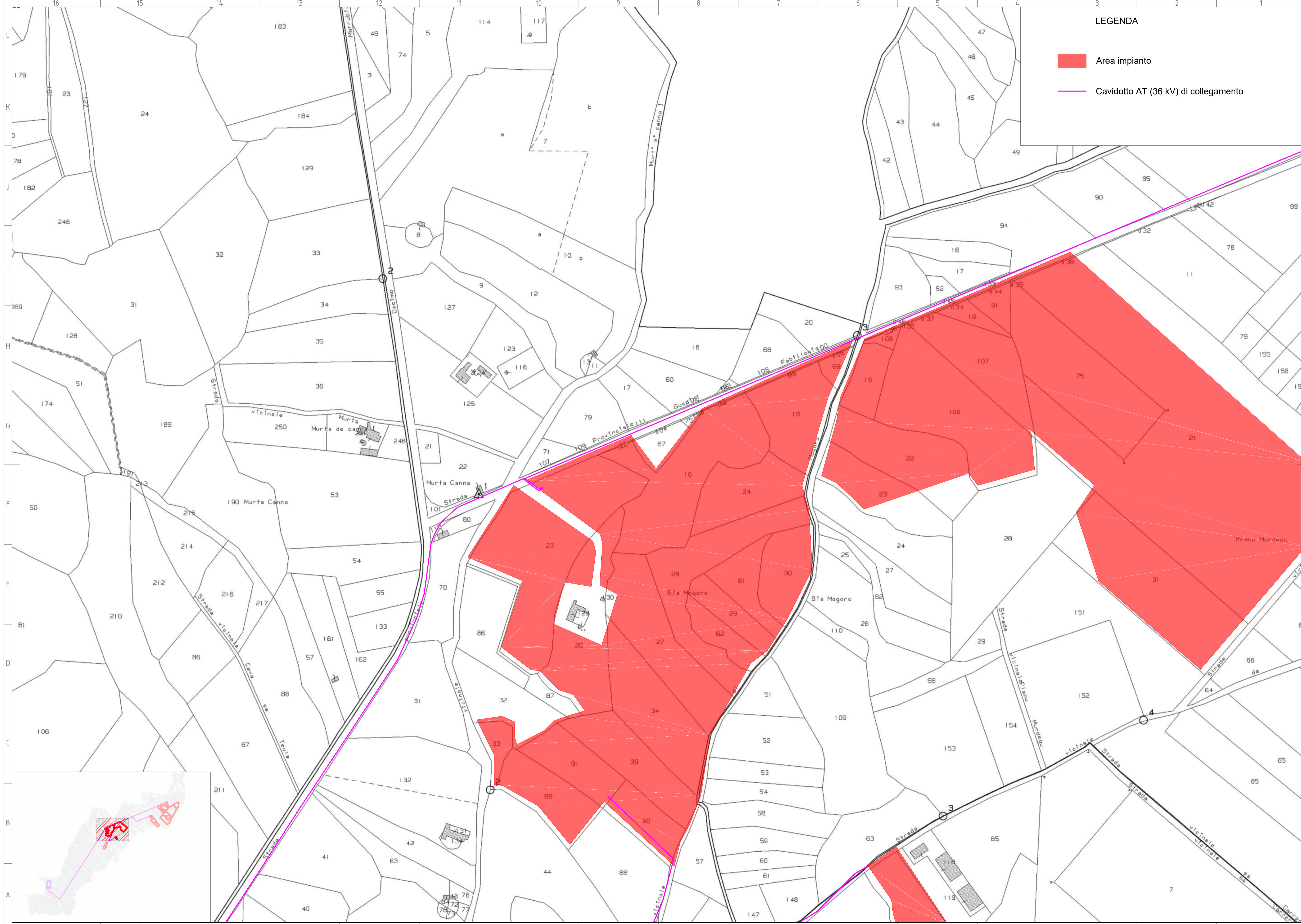
LEGENDA

Area impianto

Cavidotto AT (36 kV) di collegamento interno





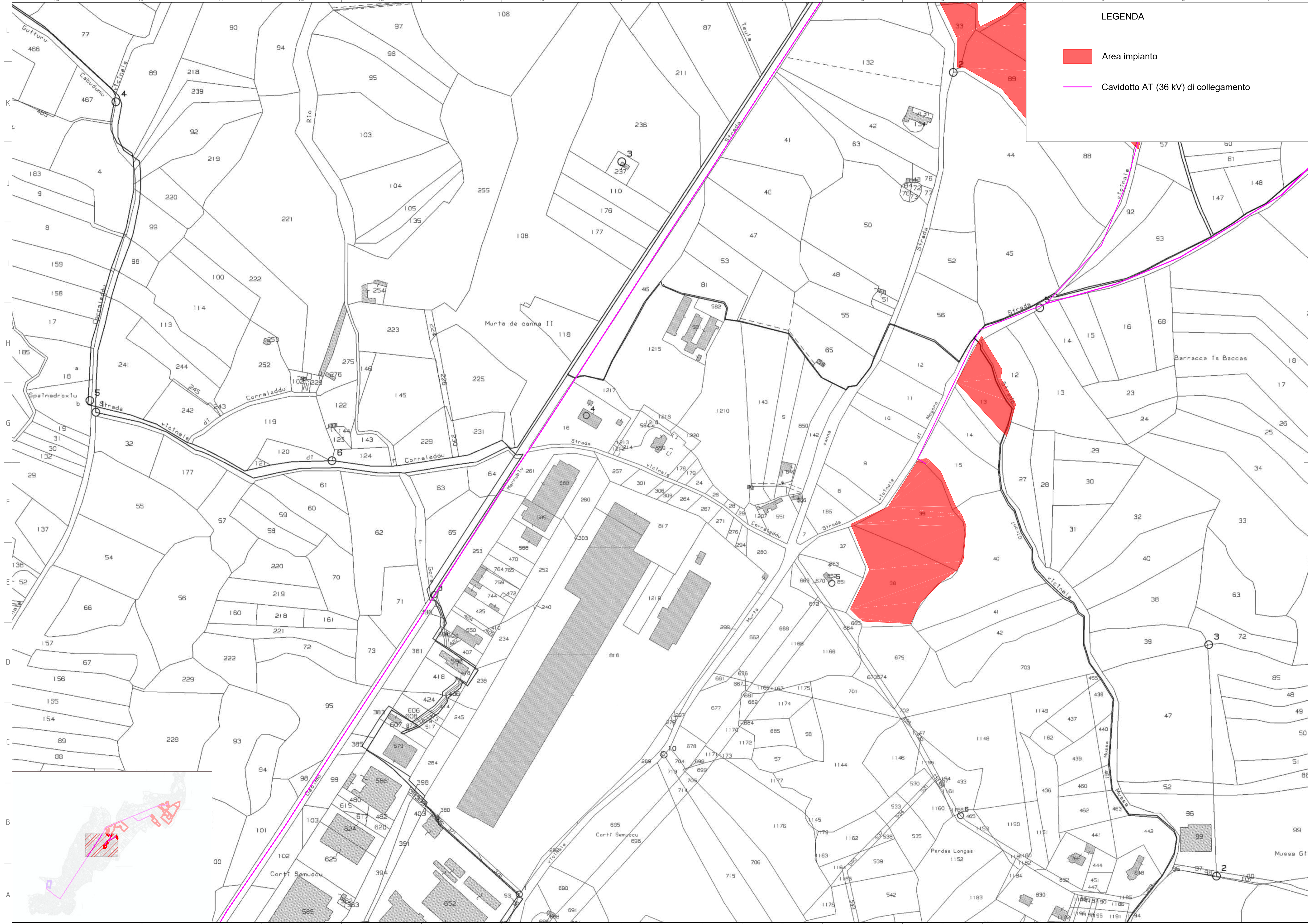


LEGENDA

Area impianto

Cavidotto AT (36 kV) di collegamento





LEGENDA

Area impianto

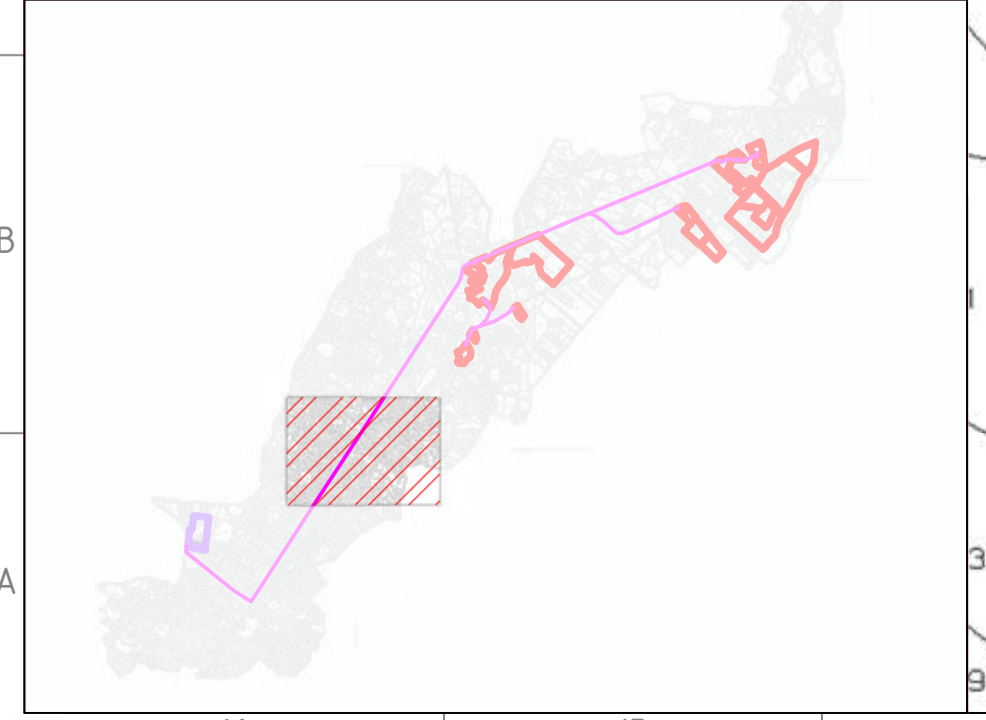
Cavidotto AT (36 kV) di collegamento





LEGENDA



— Cavidotto AT (36 kV) di collegamento

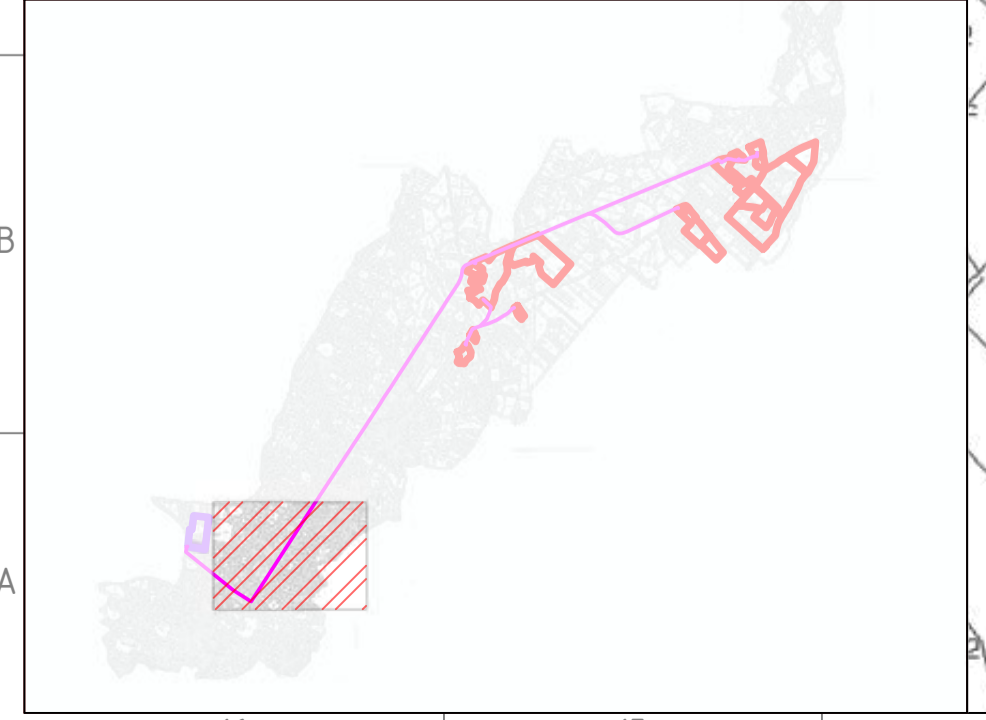




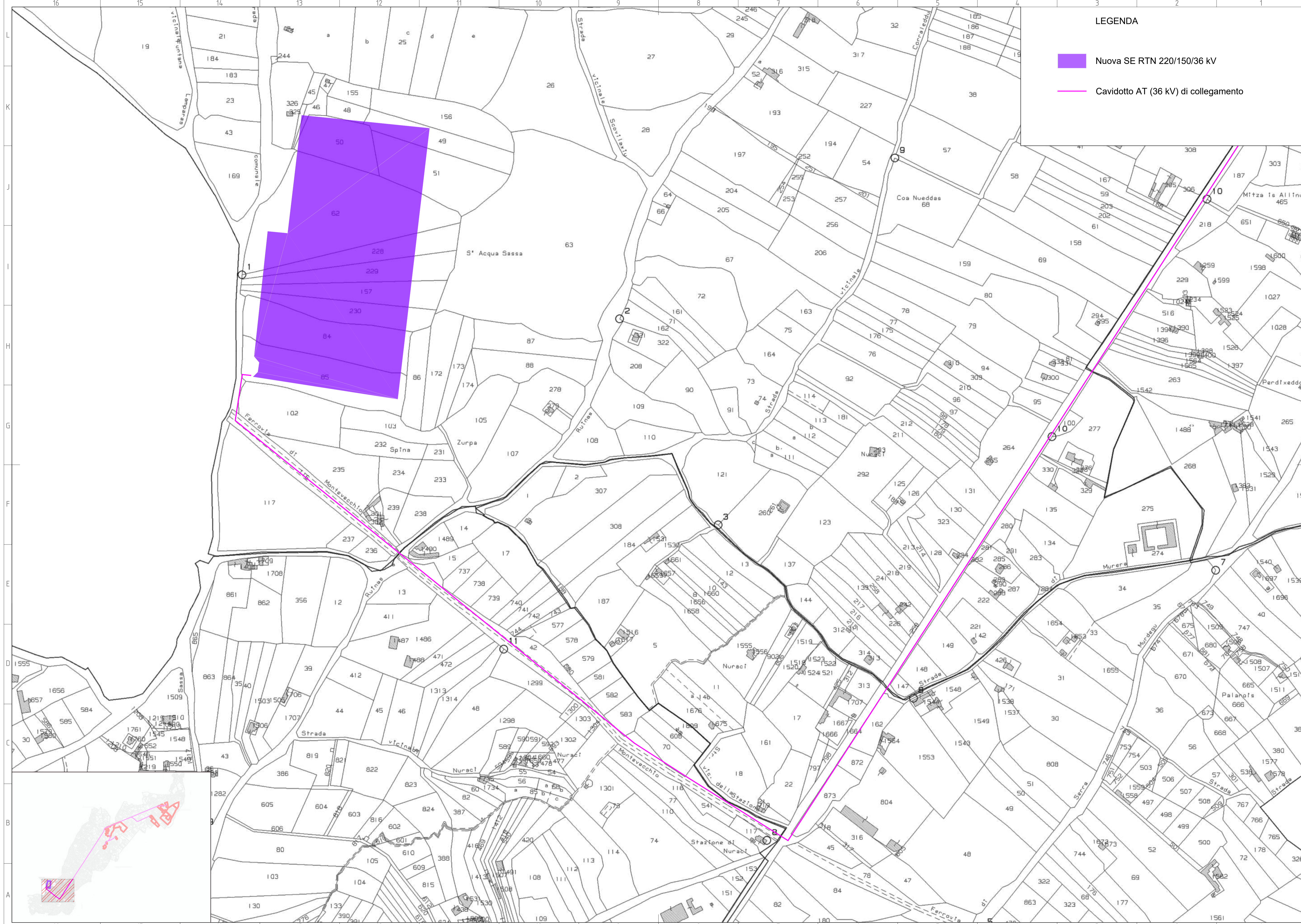


LEGENDA



-  Nuova SE RTN 220/150/36 kV
-  Cavidotto AT (36 kV) di collegamento







LEGENDA

-  Nuova SE RTN 220/150/36 kV
-  Cavidotto AT (36 kV) di collegamento

