

A <sub>1</sub> V	ART. 20	ELEMENTI O/O AREE SPARSE DI INTERESSE PERCETTIVO E VISIVO
A <sub>2</sub> N <sub>1</sub>	ART. 21	FASCE LITORANEE PERTINENTI CARATTERIZZATE PER ELEMENTI NATURALI
A <sub>2</sub> N <sub>2</sub>	ART. 21	AREE CON VEGETAZIONE NATURALE DI ECCEZIONALE VALORE FISICO E NATURALISTICO
A <sub>2</sub> V	ART. 21	VALLE FORTEMENTE CARATTERIZZANTI GLI SVOLTI VISIVI PER PERICOLI DI ELEMENTI NATURALISTICI
A <sub>2</sub> S	ART. 21	NUCLEI URBANI DI VALORE L'ORICO - DOCUMENTARIO
A <sub>2</sub> S	ART. 21	ELEMENTI STORICO-ARCHITETTONICI ISOLATI
A <sub>2</sub> C	ART. 24	AREE ARCHEOLOGICHE DI RILEVATO
MNV <sub>1</sub>	ART. 31	AREE FISICHE E DI FOCE CON PARTICOLARI CONFIGURAZIONI DI CARATTERE NATURALISTICO E PERCETTIVO
MNV <sub>2</sub>	ART. 30	AREE CON ESCLUSIVI VALORI PERCETTIVI DI GRANDE ELEVATO
MVG <sub>1</sub>	ART. 30	AREE CON PARTICOLARI ED ELEVATI VALORI PERCETTIVI (POTENZIALMENTE STABILI E COLLABORAZIONE PRODUTTIVA)
MVG <sub>2</sub>	ART. 30	AREE DI ECCEZIONALE PERICOLOSITA' GEOLOGICA
MP <sub>1</sub>	ART. 31	AREE DI ECCEZIONALE VALORI PRODUTTIVI PREVALENTEMENTE RILEVANTI E STABILIZZAZIONE
MP <sub>2</sub>	ART. 31	AREE AD ELEVATO VALORE PRODUTTIVO CON CARATTERISTICHE PERCETTIVE SIGNIFICATIVE
MS	ART. 31	AREE DEL SISTEMA INSERITO CON VALORE MEDIO "SCELTO"
BP	ART. 31	AREE COLLINARI E O PADOVANE CON DISCRETE CARATTERISTICHE PRODUTTIVE
PPE	ART. 31	AREE DI ECCEZIONALE PERICOLOSITA' GEOMORFOLOGICA

## LEGENDA

**MONTENERO DI BISACCIA 1**  
limite lotto

**MONTENERO DI BISACCIA 2**  
limite lotto

**MONTENERO DI BISACCIA**

● MONTENERO DI BISACCIA

● GUGLIONESI

● MONTECILFONE

— Limiti comunali

— Cavo MT A FV Montenero di Bisaccia 19.5 - SE 150 kV Masseria Murazzo

— Cavo MT B FV Montenero di Bisaccia 1 - Montenero di Bisaccia 2

— Cavo MT A FV Montenero di Bisaccia 19.5 - SE 150 kV Masseria Murazzo, tratto T.O.C.

— Cavo 150 kV PR 150 kV Masseria Murazzo - SE Montecilfone

■ CP 150 kV Montecilfone esistente

Limite area disponibile Proponente

Futuro Punto di Raccolta Masseria Murazzo

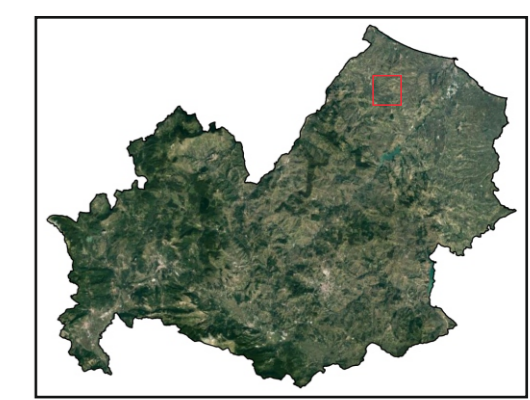
Futuro SE 380/150 kV Montecilfone

Racordi linea AT 380 kV

Linea area AT 150 kV CP Montecilfone Est - SE Montecilfone (progetto in corso)

□ Limite ISTAT Comuni

□ Recinzione Impianto Fotovoltaico



	<b>Green Venture Montenero S.r.l.</b> Viale Giorgio Ribotta 21, Eurosky Tower - interno 0B3 00144 - Roma (RM) P. IVA 02324060686 greenventuremontenero@pec.it	<b>REGIONE</b> MOLISE
		<b>PROVINCIA</b> CAMPOBASSO
		<b>COMUNI</b> GUGLIONESI, MONTECILFONE, MONTENERO DI BISACCIA, PALATA

**PROGETTO**

**Impianto per la produzione di energia elettrica da fonte solare in Montenero di Bisaccia (CB) denominato "Montenero di Bisaccia 19.5"**

Identificatore	Titolo	Scala	Data
FV19MB - 27	PYPAAV (Vincolo Paesaggistico ambientale ex art.136 D.Lgs. 42/2004)	1:25.000	Febbraio 2022

**PROFESSIONISTI** Firma digitale

**Dott. Geologo**  
Giancarlo Rocco Di Berardino  
[g.diberardino@proes.it](mailto:g.diberardino@proes.it)

**Dotto.ssa Biologa**  
Claudia Nuzzi  
[c.nuzzi@proes.it](mailto:c.nuzzi@proes.it)

**RESPONSABILE TECNICO PROES SRL** Firma digitale

**Ing. Maurizio Elisio**  
[m.elisio@proes.it](mailto:m.elisio@proes.it)

**PROPONENTE** Firma digitale

**Green Venture Montenero S.r.l.**