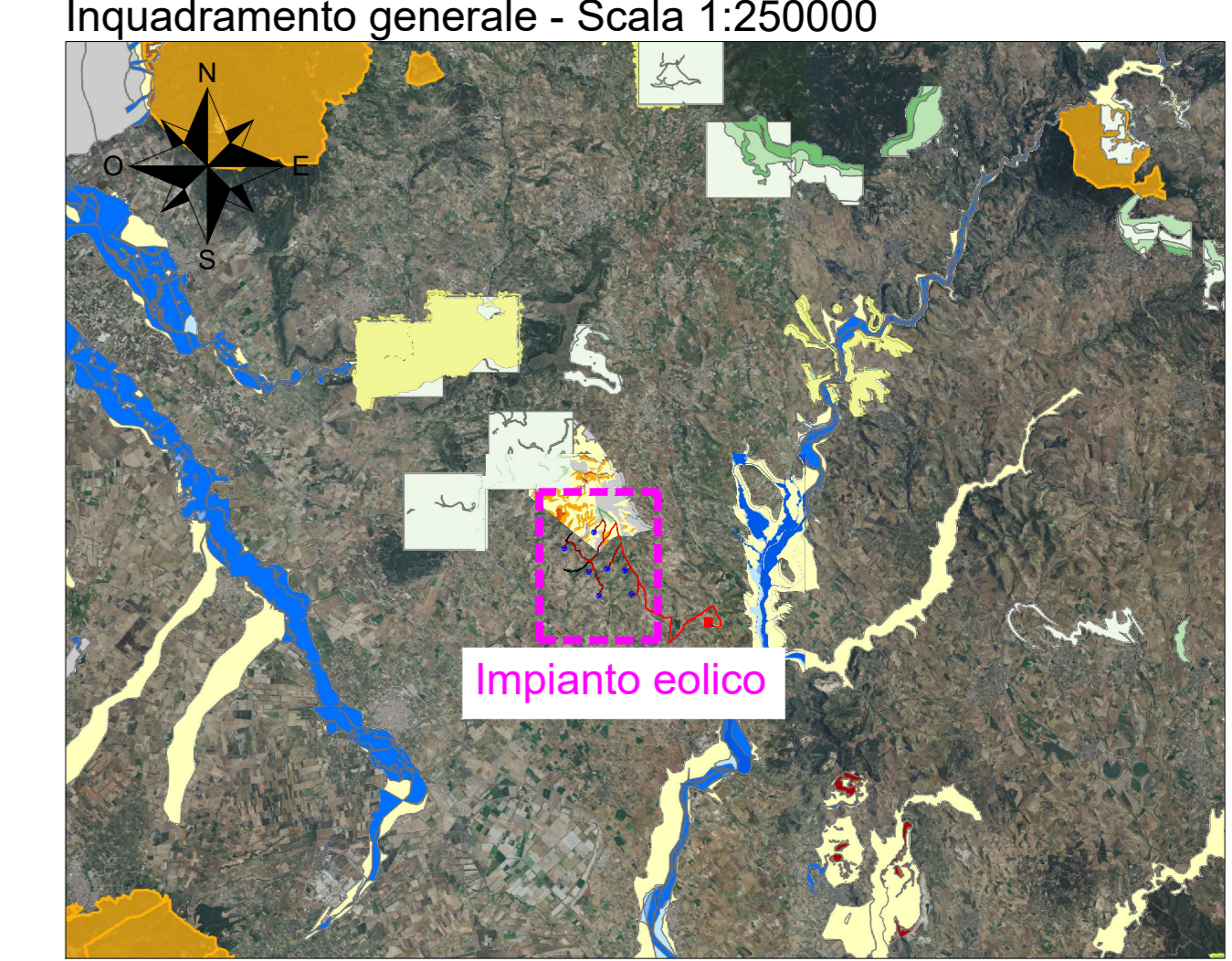


- Vincolo idrogeologico ai sensi dell'Art. 1 del R.D.L. 3267/1923
 - ART. 1 R.D.L. 3267/1923
 - ART. 19 Legge 991/1952
 - ART. 9 RTA PAI
- PSFF 2015 (Piano Stralcio delle Fasce Fluviali)
 - A2: Tr < 2 anni
 - A50: Tr = 2 - 50 anni
 - B100: Tr = 50 - 100 anni
 - B200: Tr = 100 - 200 anni
 - C: Fascia Geomorfologica
- Pericolo Geomorfologico Rev. 42 (Pericolo Frana PAI)
 - Hg0
 - Hg1
 - Hg2
 - Hg3
 - Hg4
- Pericolo Idraulico Rev. 41 (Pericolo Alluvioni PAI)
 - H1
 - H2
 - H3
 - H4
- Rischio Geomorfologico Rev. 42 (Rischio Frana PAI)
 - Rg0
 - Rg1
 - Rg2
 - Rg3
 - Rg4
- Rischio Idraulico Rev. 41 (Rischio Alluvioni PAI)
 - R1
 - R2
 - R3
 - R4
- Scenario Stato Attuale PGRA 2017
 - TR < 50 anni
 - TR = 50 - 100 anni
 - TR = 100 - 200 anni
- Art.8 Hg V09 (Pericolo Frana Art.8)
 - Hg0
 - Hg1
 - Hg2
 - Hg3
 - Hg4
- Art.8 H1 V09 (Pericolo Alluvioni Art.8)
 - H1
 - H2
 - H3
 - H4
- Aree Alluvionate "Cicopatra" V04
 - H1

- LEGENDA
- Aerogeneratore
 - Strade e piazzole definitive in fase di esercizio - Nuova realizzazione
 - Strade esistenti da adeguare
 - Strade esistenti idonee
 - Confini comunali
 - Cavidotto MT 30kV
 - Cavidotto AT 150kV
 - Nuova Stazione RTN 380/150 kV
 - Stazione Utente 150/30kV
 - Stallo condiviso

ID Aerogeneratori	COORDINATE WGS 84		Quota s.l.m. (m)
	UTM - ZONE 32 EST (m)	NORD (m)	
WTG01	489691	4382230	235
WTG02	490867	4382295	241
WTG03	489303	4383100	229
WTG04	489977	4383215	290
WTG05	490618	4383138	285
WTG06	488431	4383944	249
WTG07	489500	4384526	287



COMITENTE: ENGIE TREXENTA SRL
 PIVA 12367510968
 Via Chiese 72, Milano 20126

STUDIO DI PROGETTAZIONE: Ing. Daniele Cavallo
 Via C. del Croix, 55 - 72022 - Latiano (BR)

ENGIE **SCM INGENIERIA**

REV.	DATE	DESCRIPTION	CC	DC	PL
0	Apr-23	EMESSO PER ITER AUTORIZZATIVO			

REVISIONS

Impianto per la produzione di energia elettrica da fonte eolica di potenza pari a 42 MW denominato "Marmilla"
 Comuni di Villanovafornu, Sardinia, Sanluri e Furtei (SU)
 PROGETTO DEFINITIVO IMPIANTO EOLICO E OPERE CONNESSE

OBJECT: Tav. 06
 Inquadramento su base IGM - Vincolo idrogeologico e aree PAI

APPROVED FOR CONSTRUCTION

DWG. REV. DATE
 SIGNATURE
 ORDER N°
 SUPPLIER
 CONTRACT N°
 SUBPROJECT CODE:
 THIS DWG. SUPERSEDES:
 THIS DWG. SUPERSEDED BY:
 SHEET NO. REV. SHEET OF

CAD FILE NAME: _____