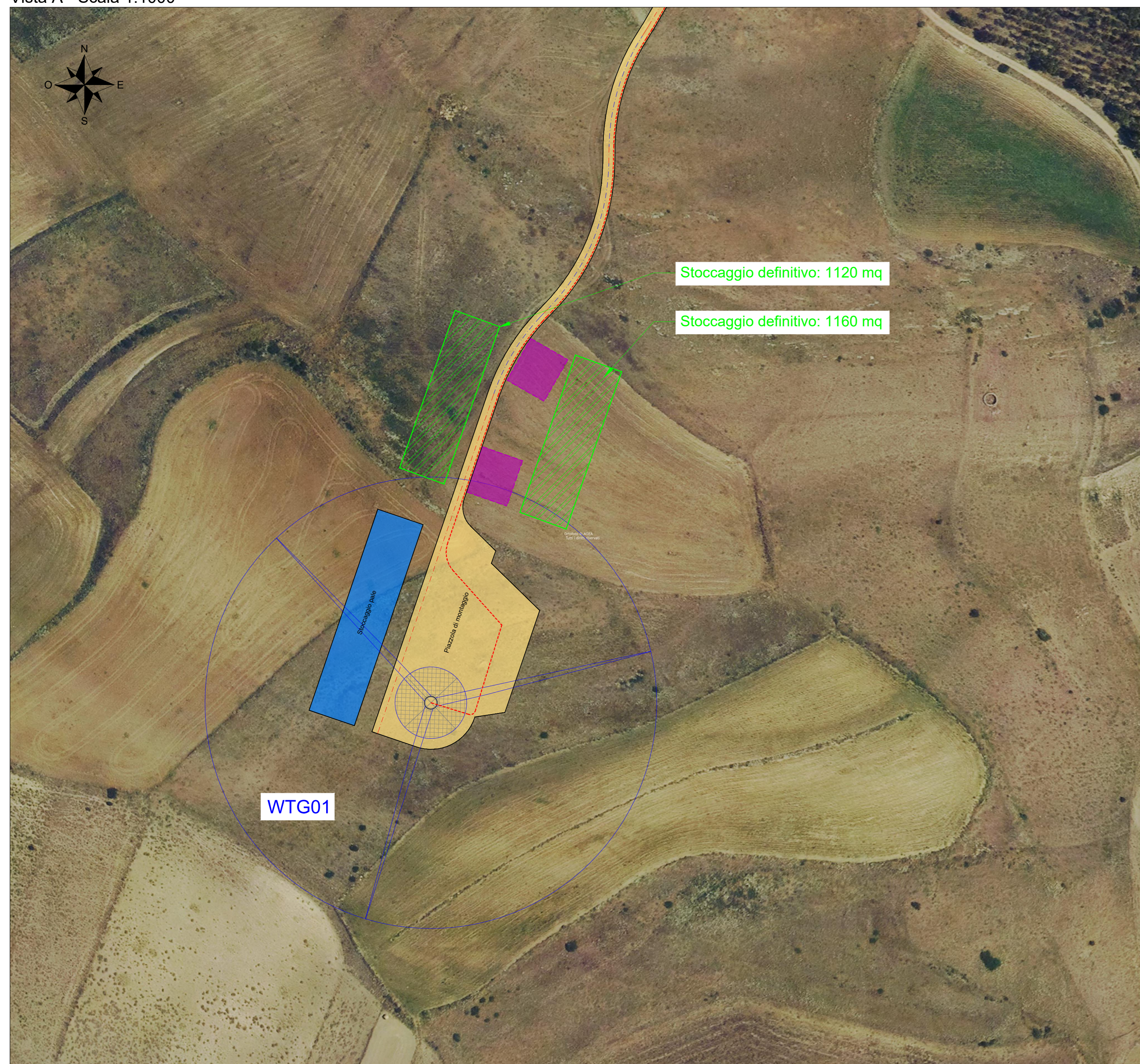


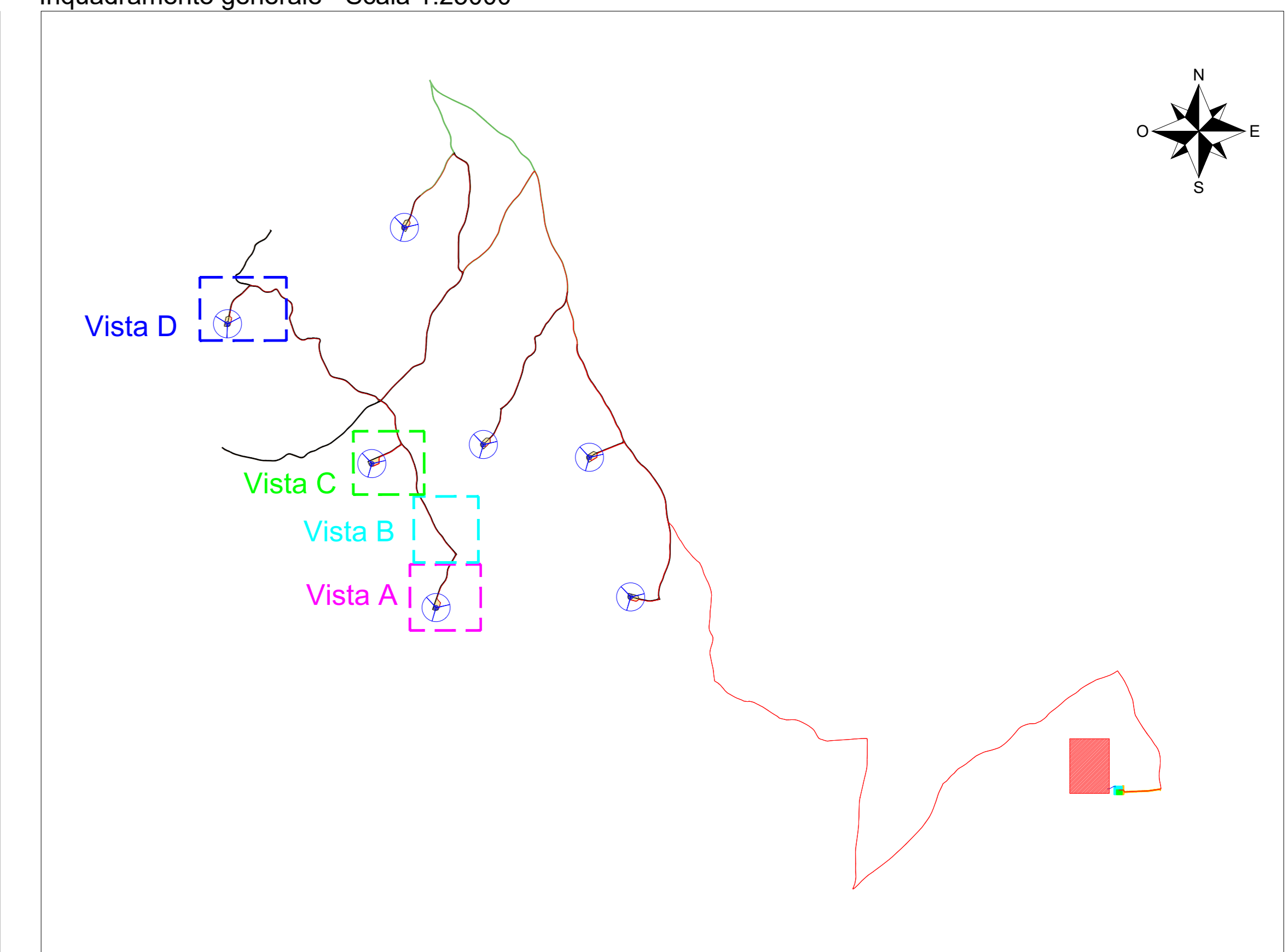
Vista A - Scala 1:1000



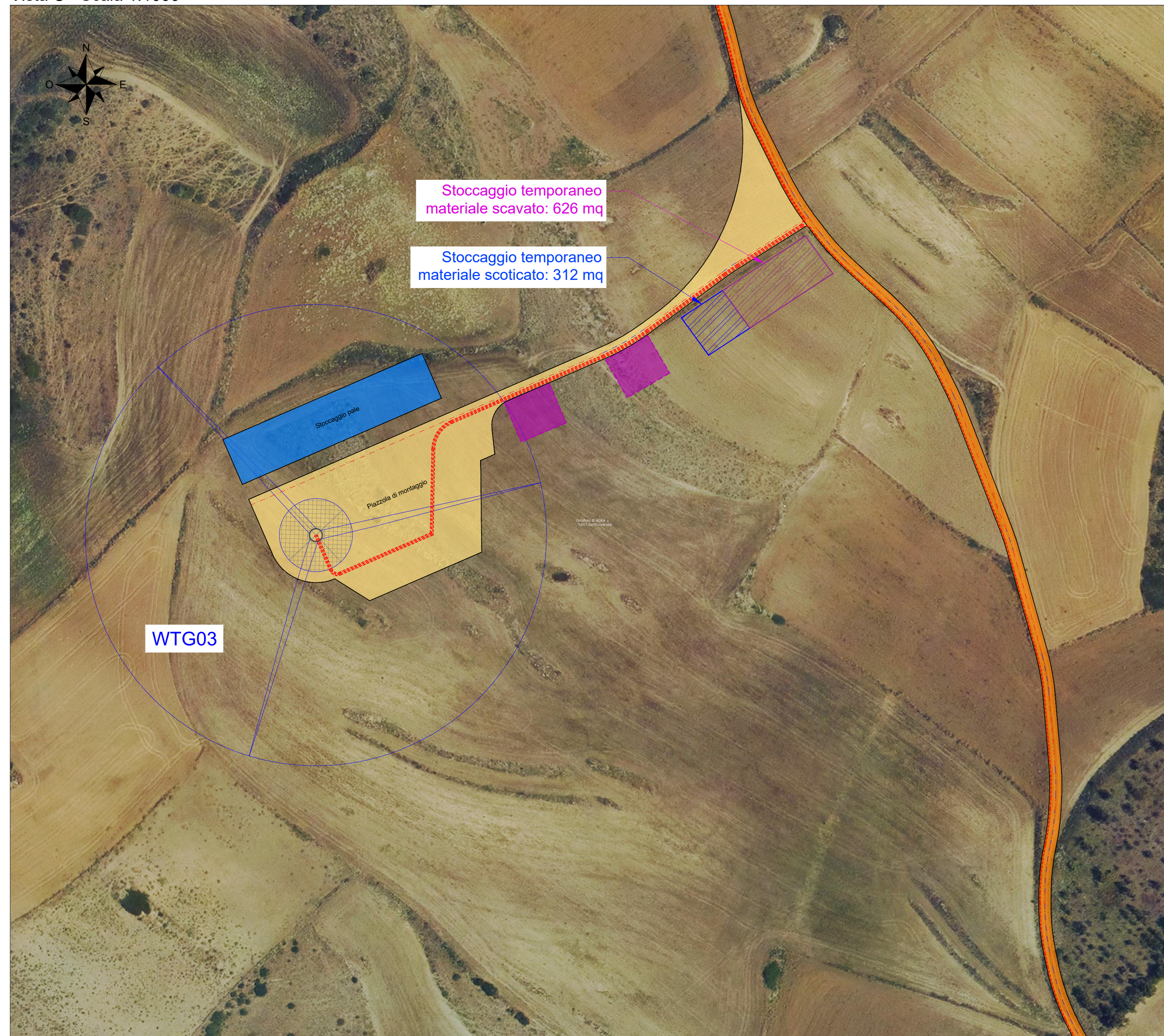
Vista B - Scala 1:1000



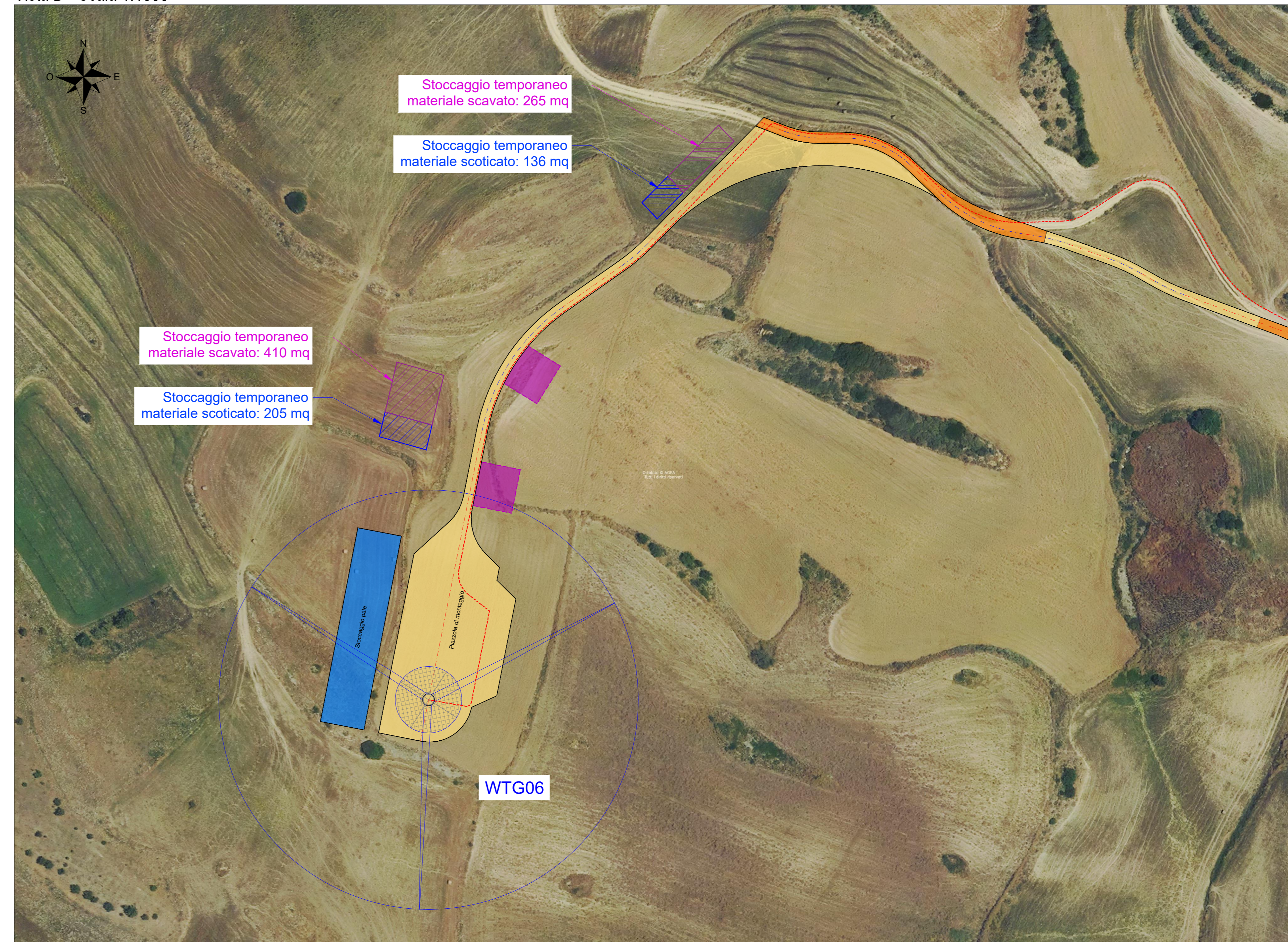
Inquadramento generale - Scala 1:25000



Vista C - Scala 1:1000



Vista D - Scala 1:1000



LEGENDA

- Aerogeneratore
- Strade e piazzole definitive in fase di costruzione - Nuova realizzazione
- Strade esistenti da adeguare
- Strade esistenti idonee
- Adeguamenti temporanei strade esistenti
- Area di stoccaggio temporaneo pale
- Piazzole ausiliarie
- Tratti rettilinei - Assi stradali
- Tratti curvilinei - Assi stradali
- Limiti carreggiata
- Cavidotto MT 30kV
- Stoccaggio temporaneo materiale scoticato
- Stoccaggio temporaneo materiale scavato
- Stoccaggio definitivo

Nota:  
Le aree di stoccaggio temporaneo materiale identificate in questa planimetria sono state preliminarmente calcolate in maniera conservativa. La distocazione e dimensionamento di queste aree sono da intendersi preliminari e potrebbero subire delle variazioni in fase di progetto.

COMITENTE: ENGIE TREXENTA SRL  
P.lva: 12367510968  
Via Chiese 72, Milano 20126

STUDIO DI PROGETTAZIONE: SCM Ingegneria S.r.l.  
Via C. del Croix, 55 - 72022 - Latiano (BR)



REV.	DATE	DESCRIPTION	CC	DC	PL
0	Apr-23	EMESSO PER ITER AUTORIZZATIVO			

REVISIONS		APPROVED FOR CONSTRUCTION	
DWG. REV.	DATE	SIGNATURE	DATE

**Impianto per la produzione di energia elettrica da fonte eolica di potenza pari a 42 MW denominato "Marmilla"**  
Comuni di Villanovaforru, Sarda, Santuri e Furtei (SU)  
**PROGETTO DEFINITIVO IMPIANTO EOLICO ED OPERE CONNESSE**

OBJECT: **Tav.12a Planimetria parco eolico con identificazione aree deposito materiale**

SCALE	1:1000
SCALE	1:25000
REV.	
SHEET	OF

CAD FILE NAME: AQ