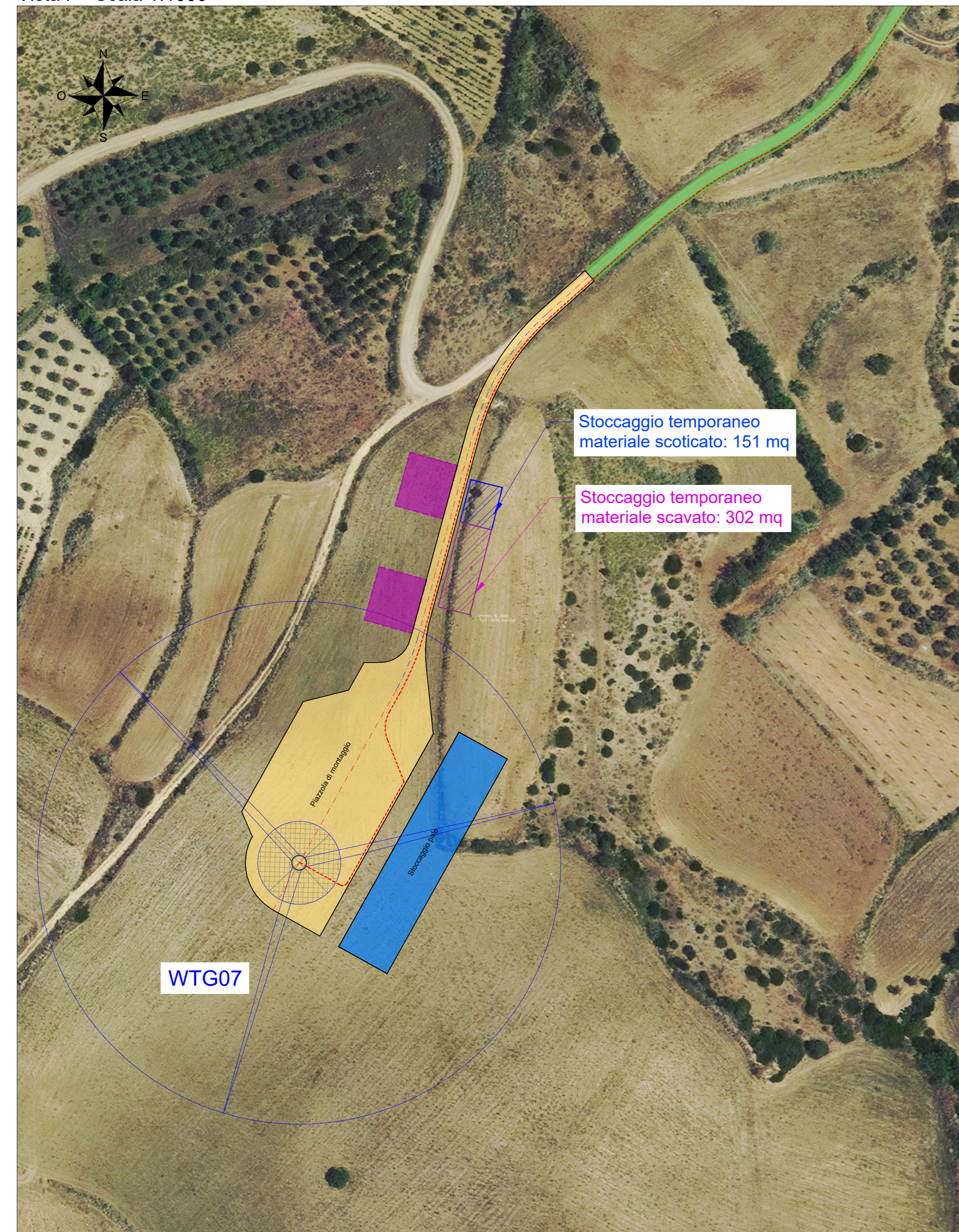


Vista E - Scala 1:1000



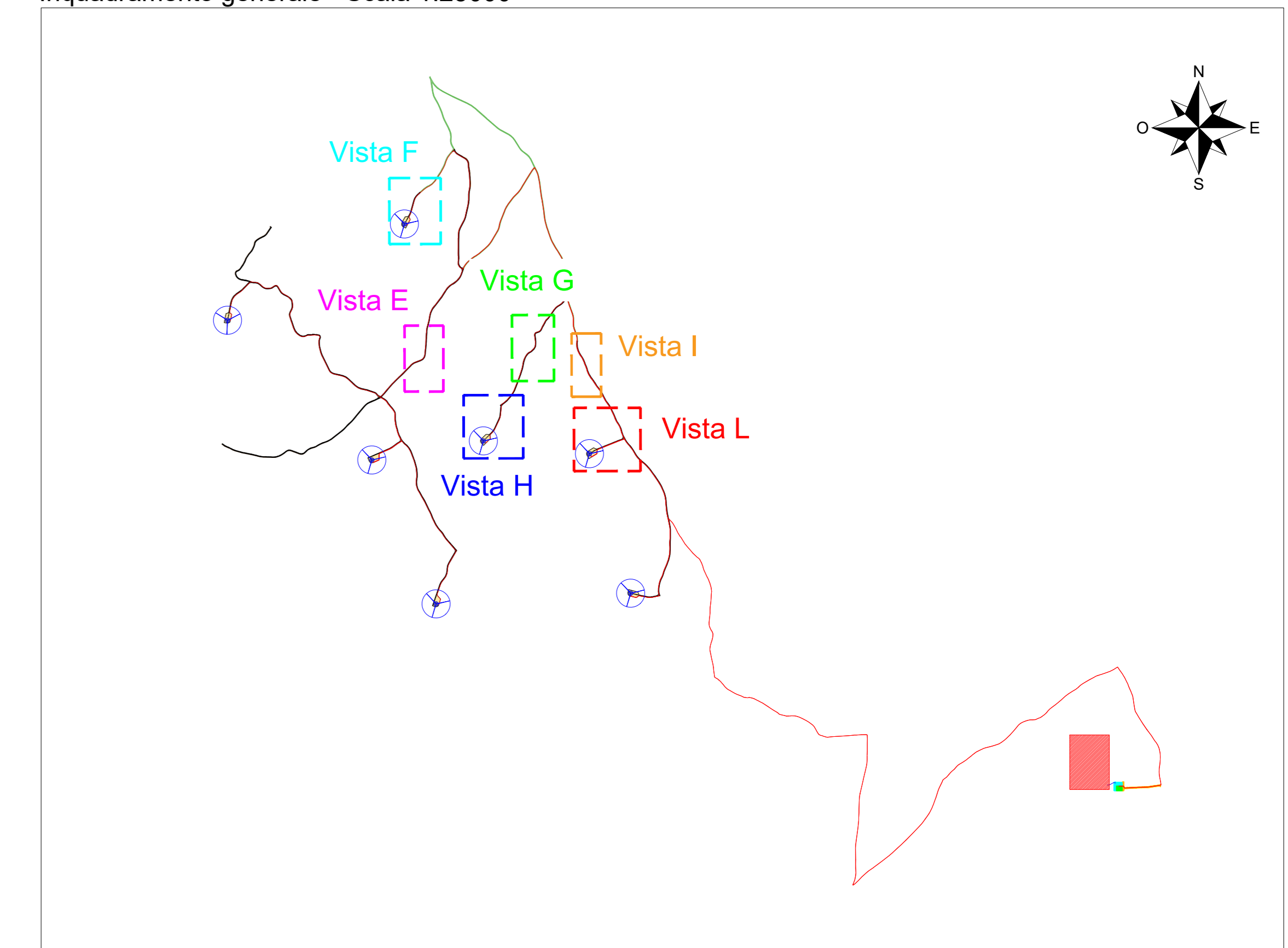
Vista F - Scala 1:1000



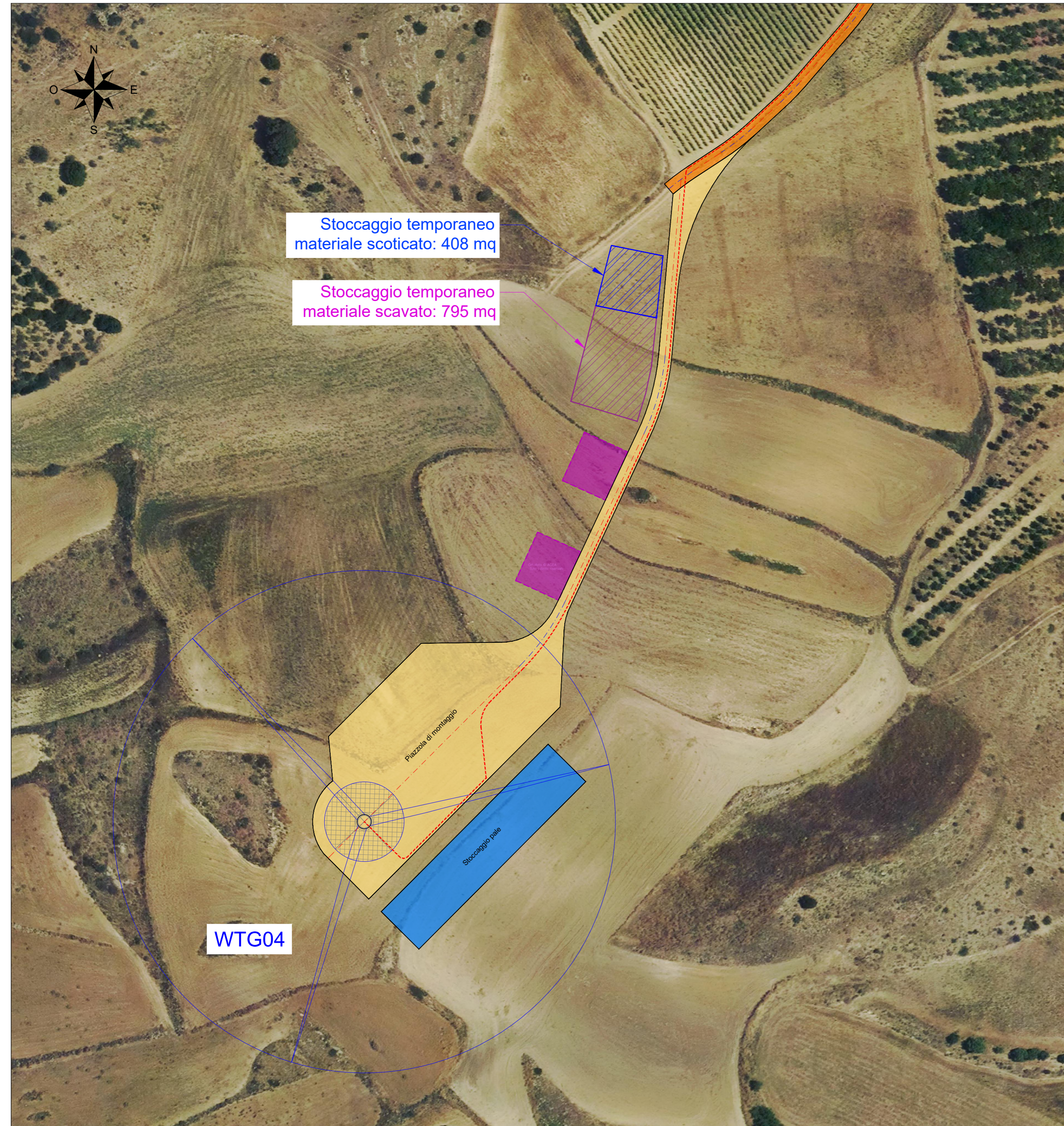
Vista G - Scala 1:1000



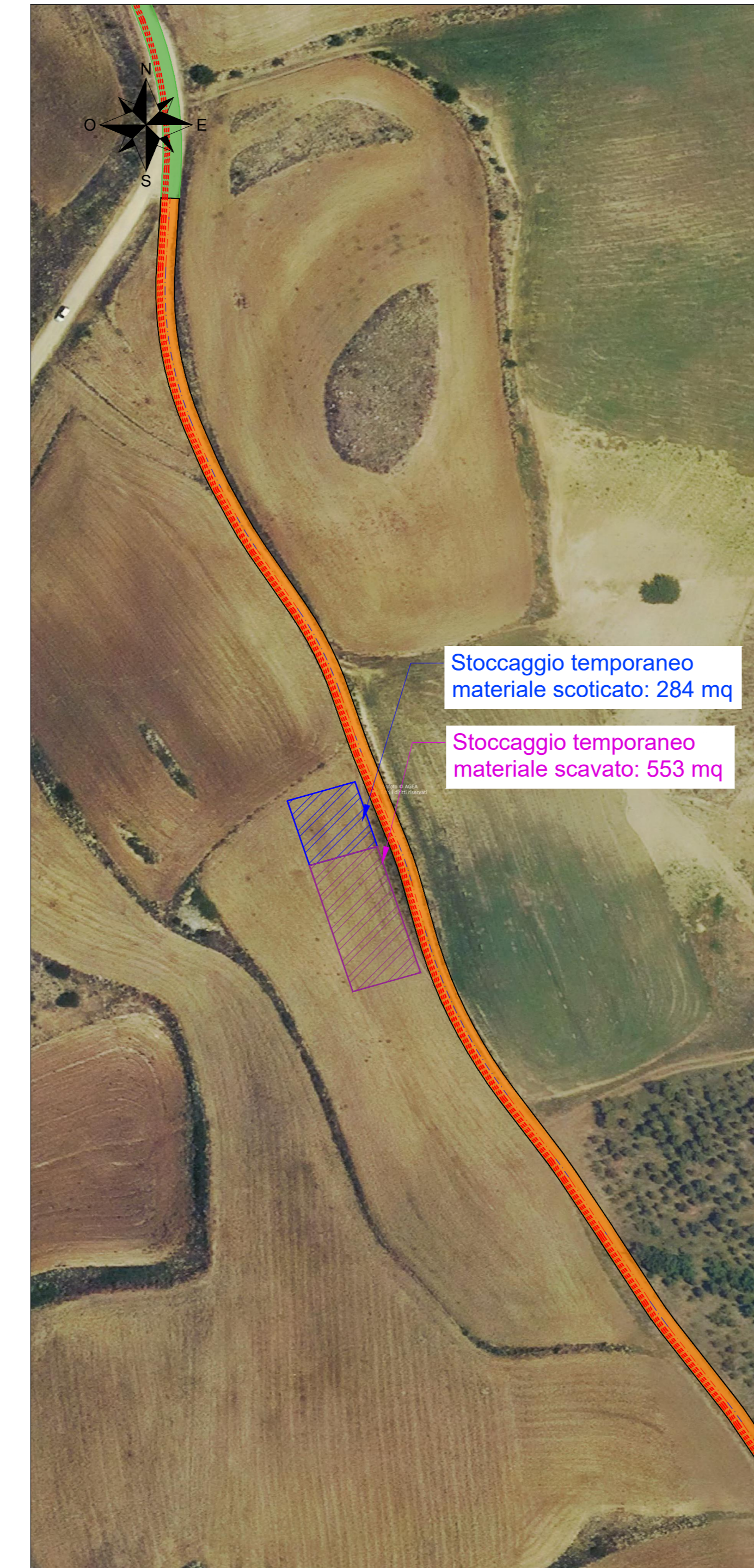
Inquadramento generale - Scala 1:25000



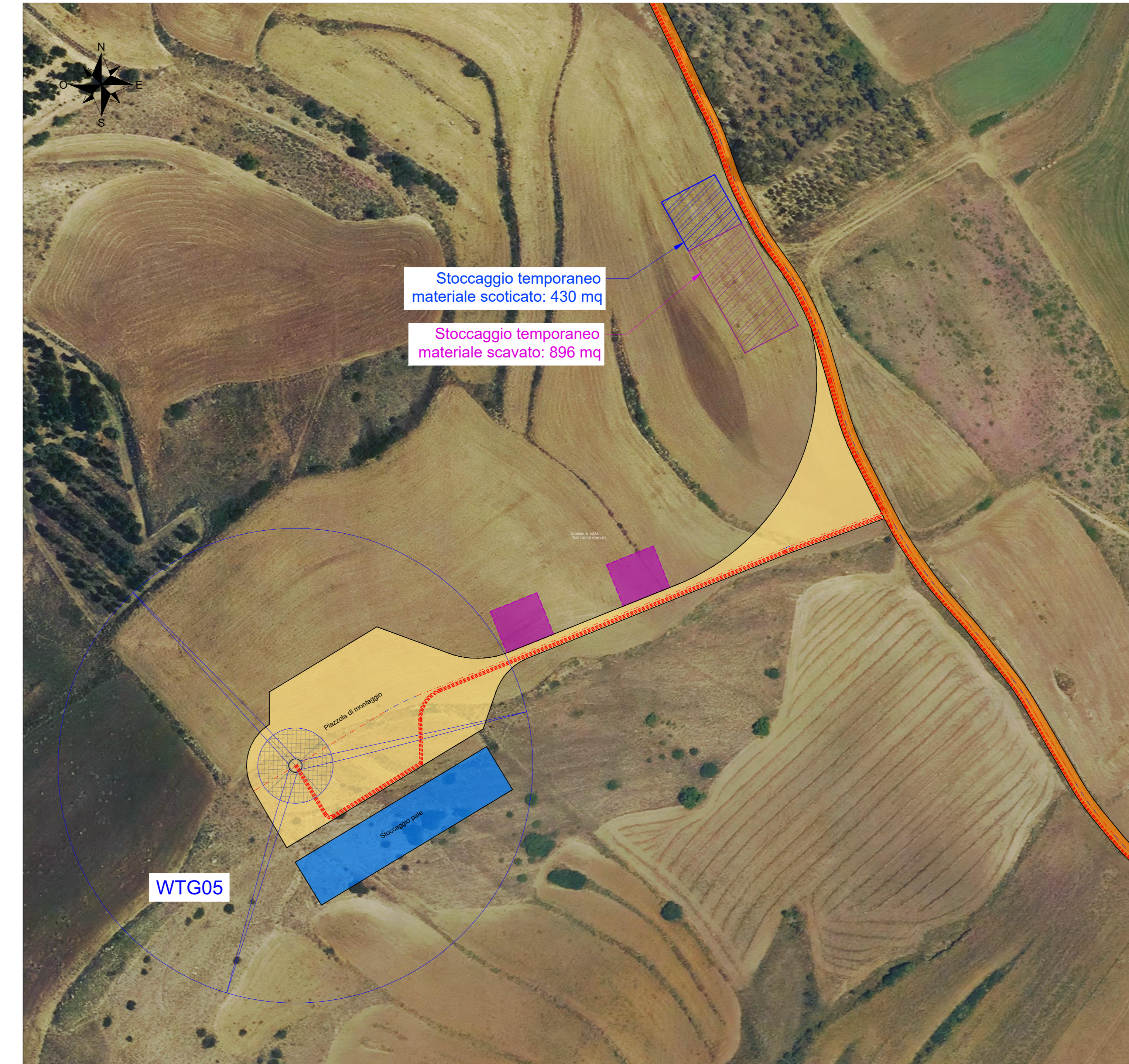
Vista H - Scala 1:1000



Vista I - Scala 1:1000



Vista L - Scala 1:1000



LEGENDA

- Aerogeneratore
- Strade e piazzole definitive in fase di costruzione - Nuova realizzazione
- Strade esistenti da adeguare
- Strade esistenti idonee
- Adeguamenti temporanei strade esistenti
- Area di stoccaggio temporaneo pale
- Piazzole ausiliarie
- Tratti rettilinei - Assi stradali
- Tratti curvilinei - Assi stradali
- Limiti carreggiata
- Cavidotto MT 30kV
- Stoccaggio temporaneo materiale scoticato
- Stoccaggio temporaneo materiale scavato
- Stoccaggio definitivo

Nota:
Le aree di stoccaggio temporaneo materiale identificate in questa planimetria sono state preliminarmente calcolate in maniera conservativa. La distocazione e dimensionamento di queste aree sono da intendersi preliminari e potrebbero subire delle variazioni in fase di progetto.

COMITENTE: ENGIE TREXENTA SRL
P.Iva: 12367510968
Via Chiese 72, Milano 20126

STUDIO DI PROGETTAZIONE: SCM Ingegneria S.r.l.
Via C. del Croix, 55 - 72022 - Latiano (BR)



REV.	DATE	DESCRIPTION	CC	DC	PL
0	Apr-23	EMESSO PER ITER AUTORIZZATIVO			

REVISIONS Impianto per la produzione di energia elettrica da fonte eolica di potenza pari a 42 MW denominato "Marmilla" Comuni di Villanovaforru, Sarda, Sanluri e Furtei (SU) PROGETTO DEFINITIVO IMPIANTO EOLICO ED OPERE CONNESSE		APPROVED FOR CONSTRUCTION DWG. REV. DATE SIGNATURE ORDER N° SUPPLIER CONTRACT N°
OBJECT: Tav.12b Planimetria parco eolico con identificazione aree deposito materiale	SUBPROJECT CODE: THIS DWG. SUPERSEDES BY THIS DWG. SUPERSEDES	SCALE: 1:1000 1:25000 SHEET OF

CAD FILE NAME: _____