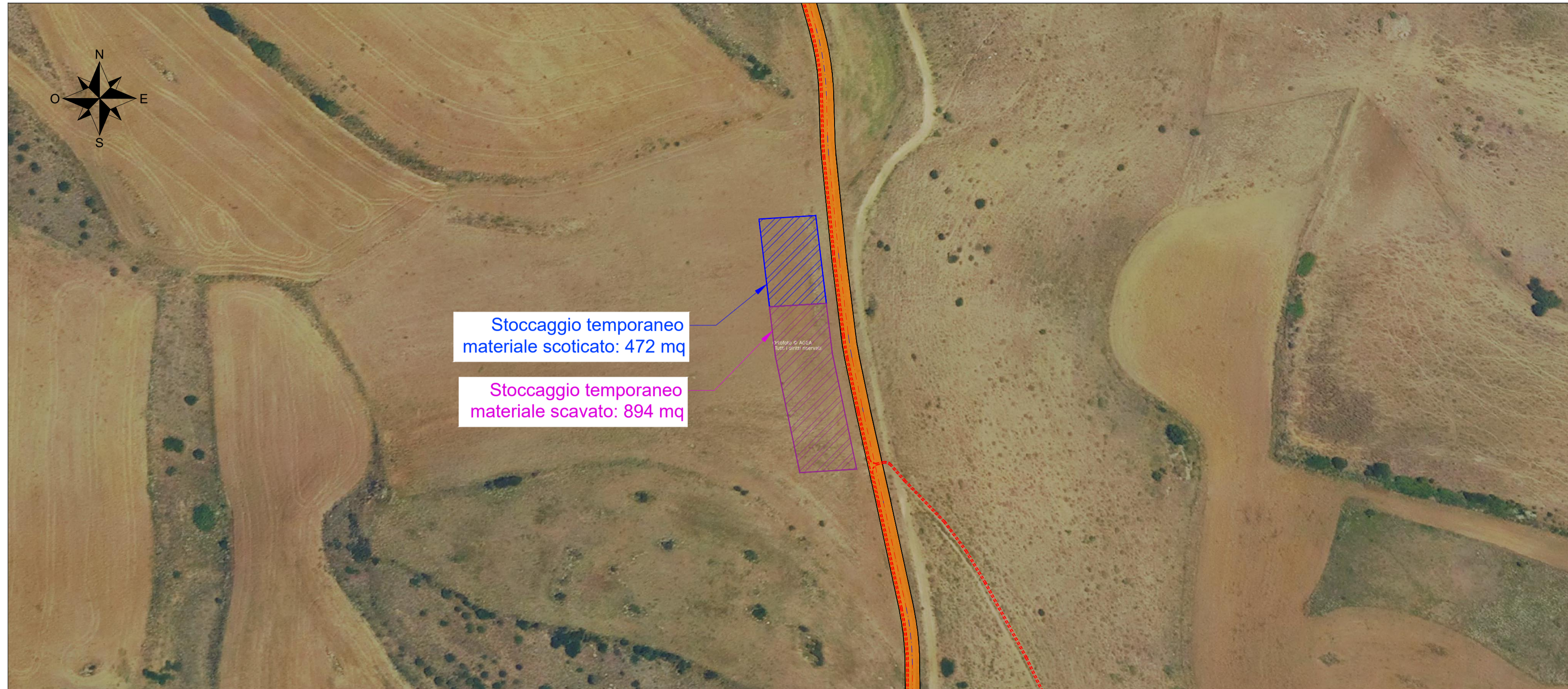
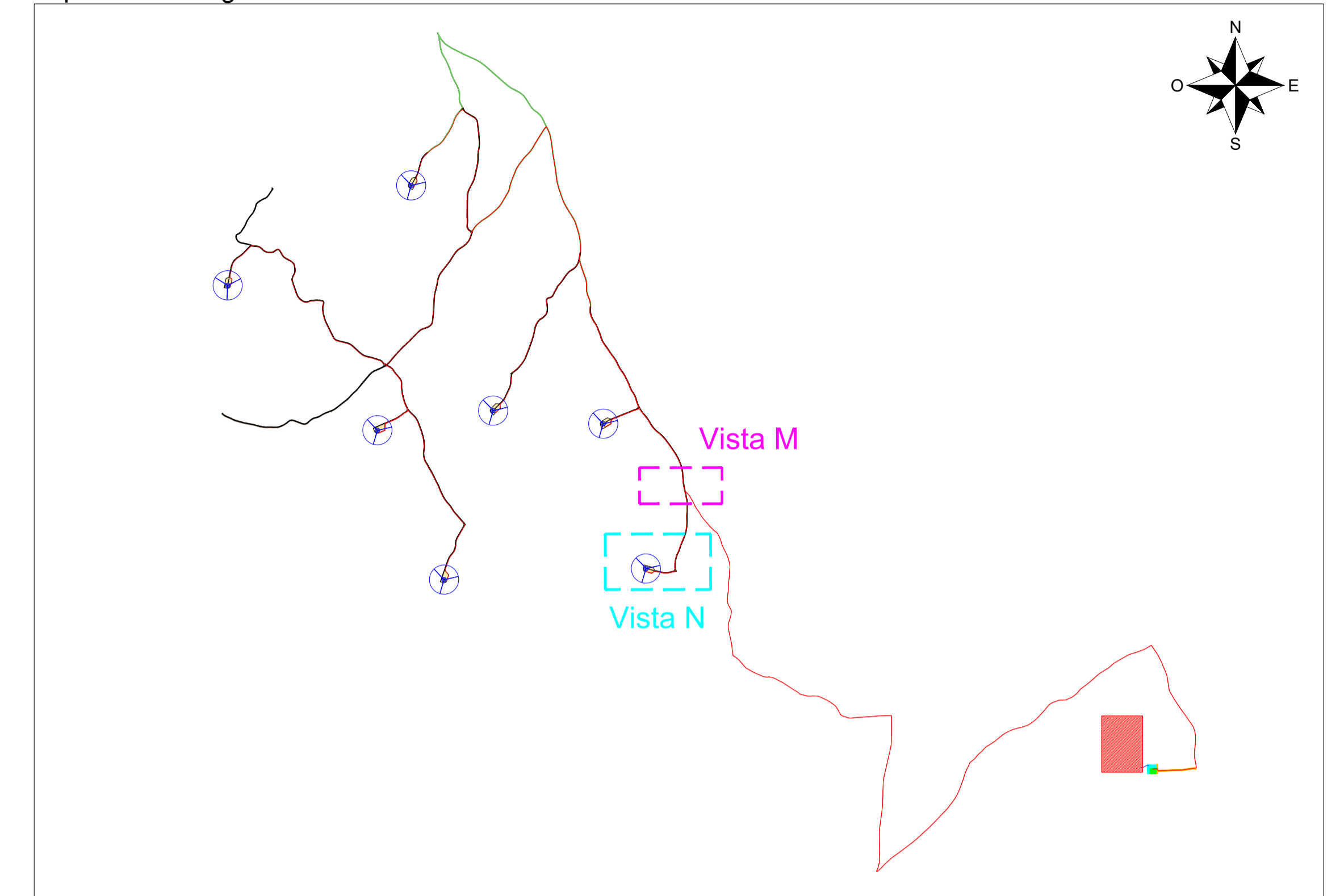


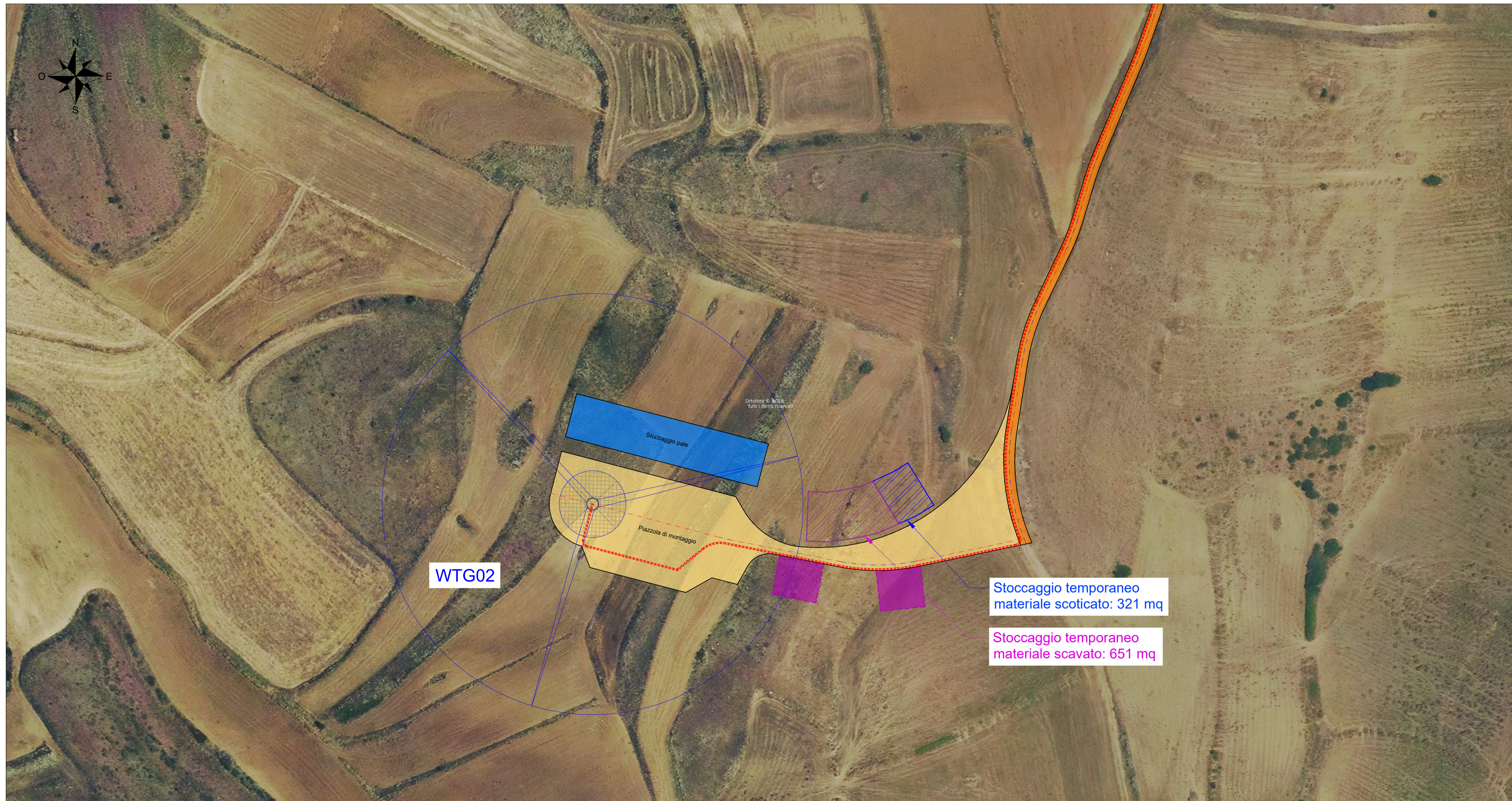
Vista M - Scala 1:1000



Inquadramento generale - Scala 1:25000



Vista N - Scala 1:1000



LEGENDA

- Aerogeneratore
- Strade e piazzole definitive in fase di costruzione - Nuova realizzazione
- Strade esistenti da adeguare
- Strade esistenti idonee
- Adeguamenti temporanei strade esistenti
- Area di stoccaggio temporaneo pale
- Piazzole ausiliarie
- Tratti rettilinei - Assi stradali
- Tratti curvilinei - Assi stradali
- Limiti carreggiata
- Cavidotto MT 30kV
- Stoccaggio temporaneo materiale scoticato
- Stoccaggio temporaneo materiale scavato
- Stoccaggio definitivo

Nota:
Le aree di stoccaggio temporaneo materiale identificate in questa planimetria sono state preliminarmente calcolate in maniera conservativa. La dislocazione e dimensionamento di queste aree sono da intendersi preliminari e potrebbero subire delle variazioni in fase di progetto.

COMMITTENTE ENGIE TREXENTA SRL P.Iva: 12367510968 Via Chiese 72, Milano 20126	STUDIO DI PROGETTAZIONE SCM Ingegneria S.r.l. Via C. del Croix, 55 - 72022 - Latiano (BR)

REV.	DATE	DESCRIPTION	BY	CHKD	APP.
0	Apr-23	EMESSO PER ITER AUTORIZZATIVO			
REVISIONS					
Impianto per la produzione di energia elettrica da fonte eolica di potenza pari a 42 MW denominato "Marmilla" Comuni di Villanovafornu, Sardara, Sanluri e Furtei (SU) PROGETTO DEFINITIVO IMPIANTO EOLICO ED OPERE CONNESSE			APPROVED FOR CONSTRUCTION DWG. REV. DATE SIGNATURE ORDER N° SUPPLIER CONTRACT N°		
OBJECT: Planimetria parco eolico con identificazione aree deposito materiale			SUBPROJECT CODE: THIS DWG. SUPERSEDED BY THIS DWG. SUPERSEDES FWI DWG N° SHEET OF		
<small>THIS DRAWING IS THE PROPERTY OF ENGIE TREXENTA SRL AND IS LOANED WITHOUT CONSIDERATION OTHER THAN THE BORROWER'S AGREEMENT THAT IT SHALL NOT BE REPRODUCED, COPIED, LENT OR DISPOSED OF DIRECTLY OR INDIRECTLY, NOR USED FOR ANY PURPOSE OTHER THAN THAT FOR WHICH IT IS SPECIFICALLY FURNISHED. THE APPARATUS SHOWN IN THE DRAWING IS COVERED BY PATENTS.</small>			SCALE 1:1000 1:25000 REV. A1		
CAD FILE NAME:					