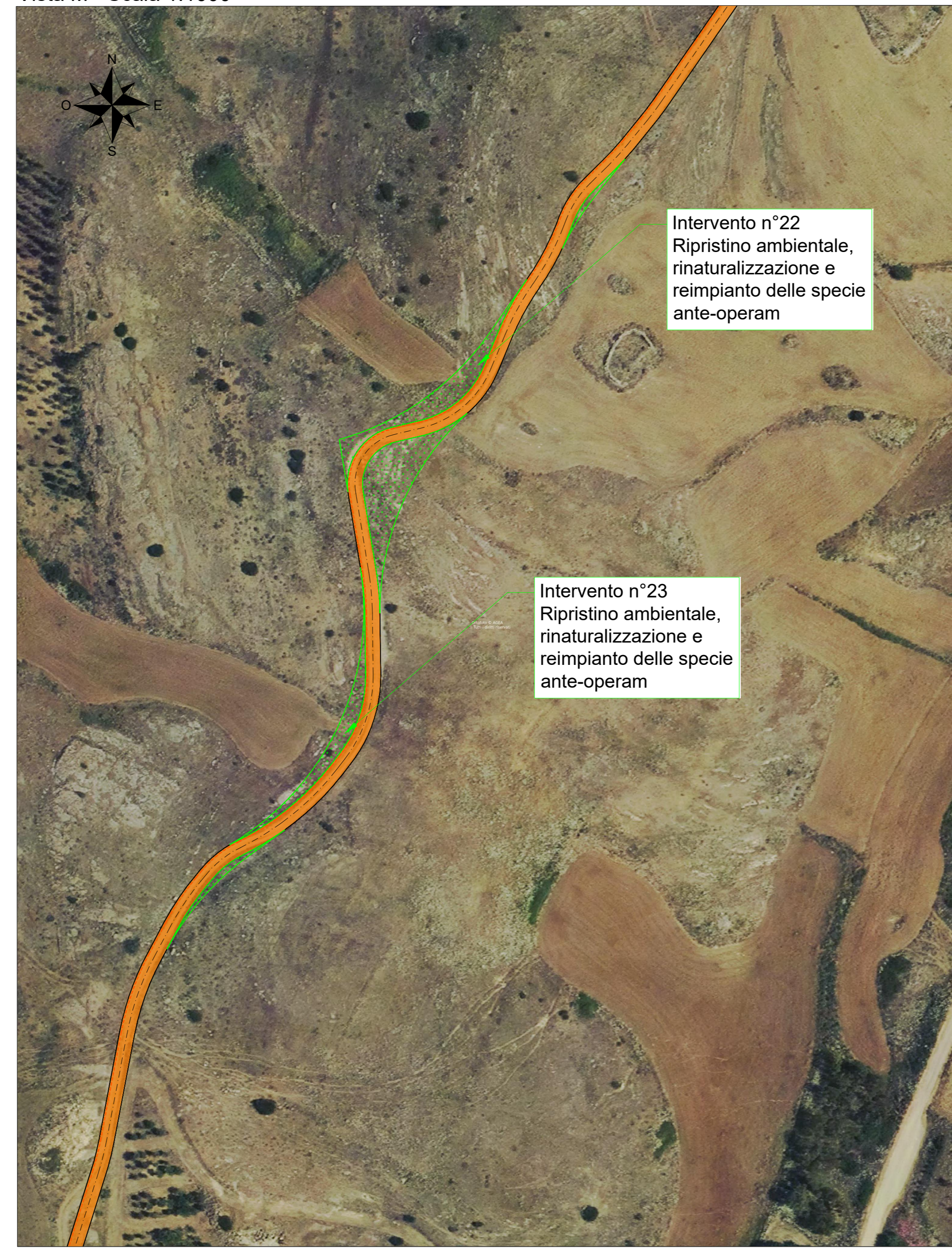


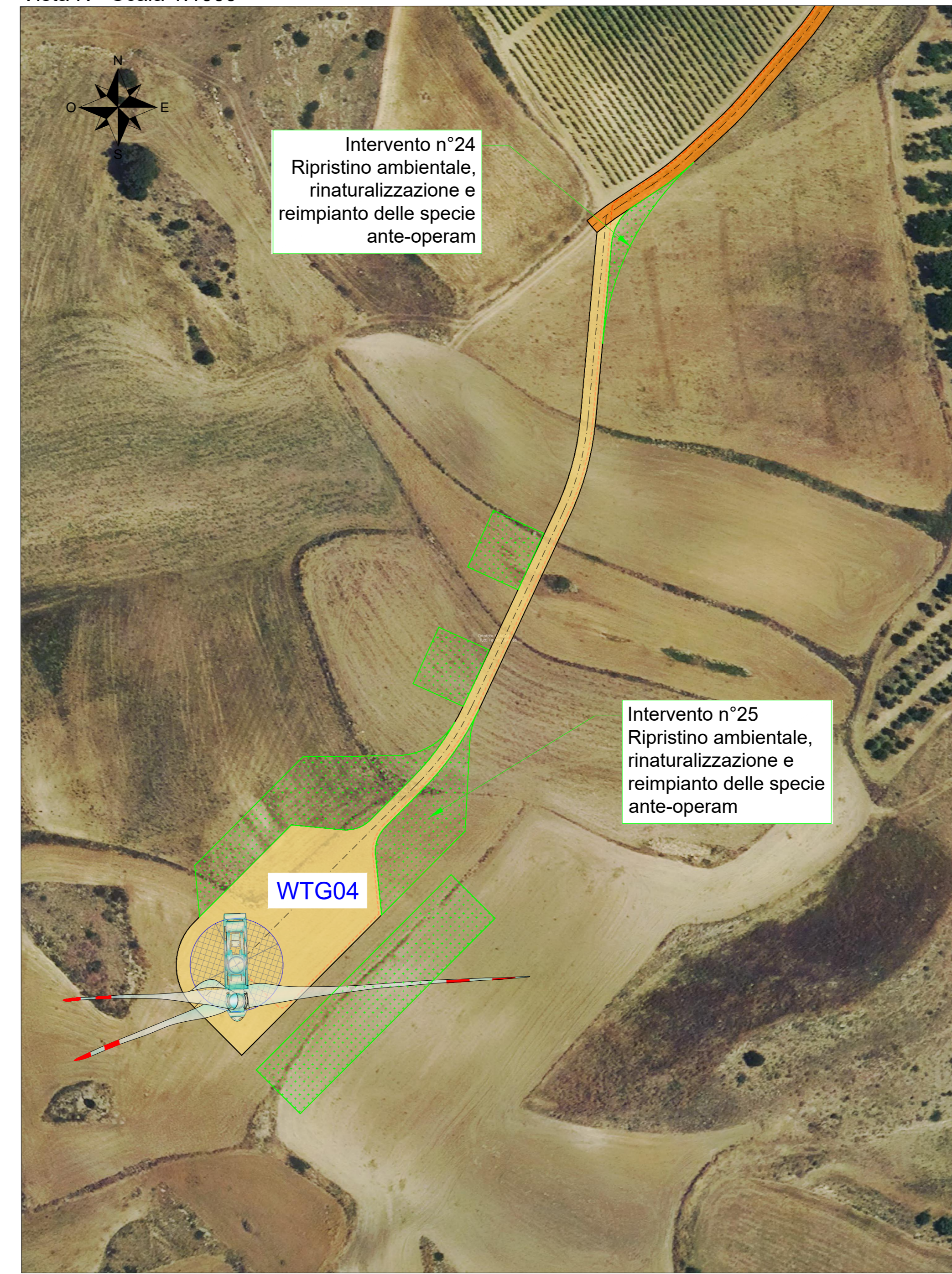
Vista L - Scala 1:1000



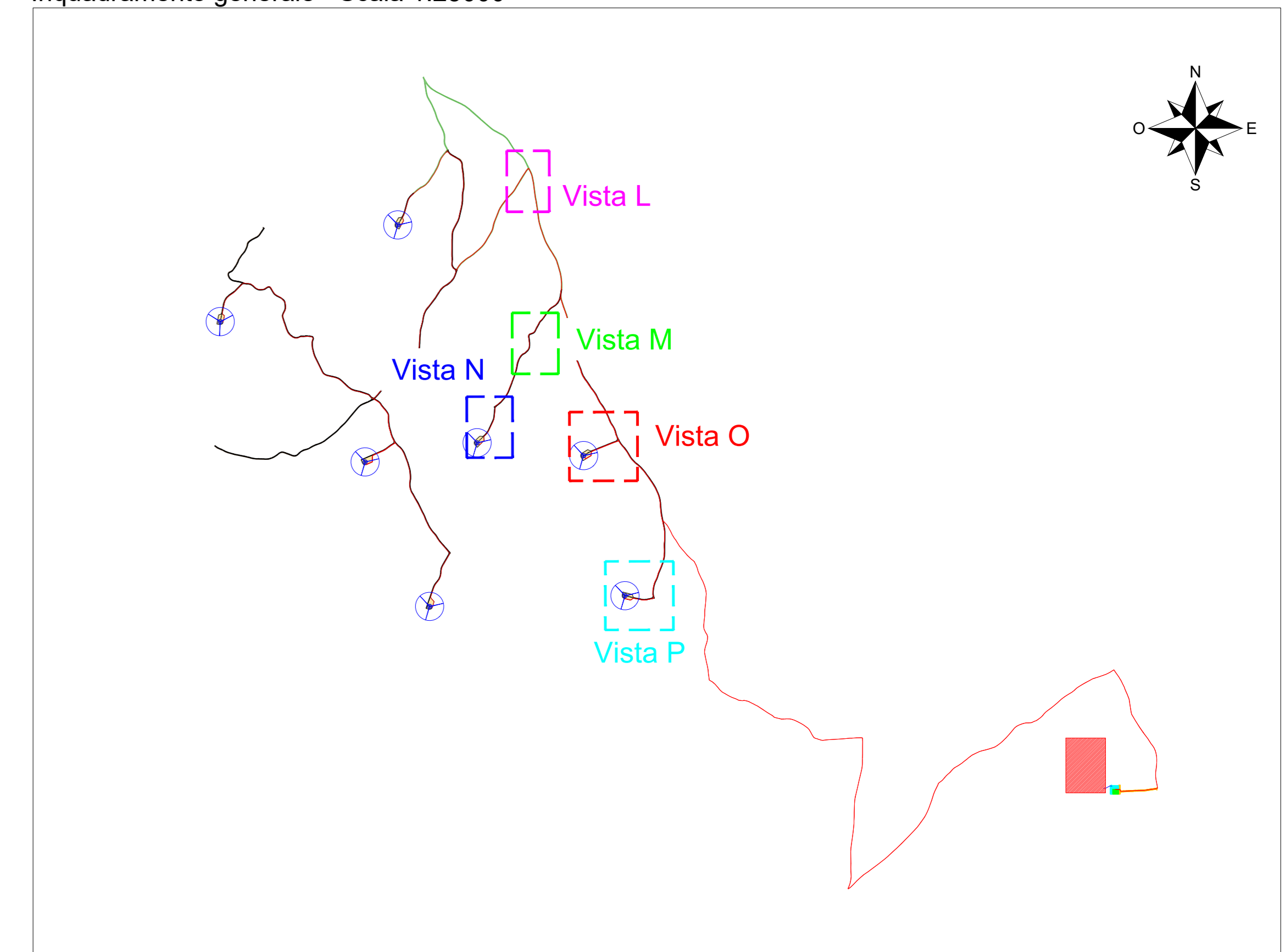
Vista M - Scala 1:1000



Vista N - Scala 1:1000



Inquadramento generale - Scala 1:25000



Vista O - Scala 1:1000



Vista P - Scala 1:1000



LEGENDA

- Aerogeneratore
- Strade e piazzole definitive in fase di esercizio - Nuova realizzazione
- Strade esistenti da adeguare
- Strade esistenti
- Asse stradali
- Limiti carreggiata
- Cavidotto MT 30kV
- Ripristino ambientale, rinaturalizzazione e reimpianto delle specie ante-operam

COMITENTE:
ENGIE TREXENTA SRL
P.Iva: 12367510968
Via Chiese 72, Milano 20126

STUDIO DI PROGETTAZIONE:
SCM Ingegneria S.r.l.
Via C. del Croix, 55 - 72022 - Latiano (BR)



REV.	DATE	DESCRIPTION	CC	DC	PL
0	Apr-23	EMESSO PER ITER AUTORIZZATIVO			

REVISIONS		APPROVED FOR CONSTRUCTION	
DWG. REV.	DATE	DWG. REV.	DATE

Impianto per la produzione di energia elettrica da fonte eolica di potenza pari a 42 MW denominato "Marmilla"
Comuni di Villanovaforru, Sardara, Santuri e Furtei (SU)
PROGETTO DEFINITIVO IMPIANTO EOLICO ED OPERE CONNESSE

OBJECT: **Tav.14c**
Planimetria parco eolico con localizzazione ripristini

SCALE: 1:1000
1:25000

CAD FILE NAME: _____