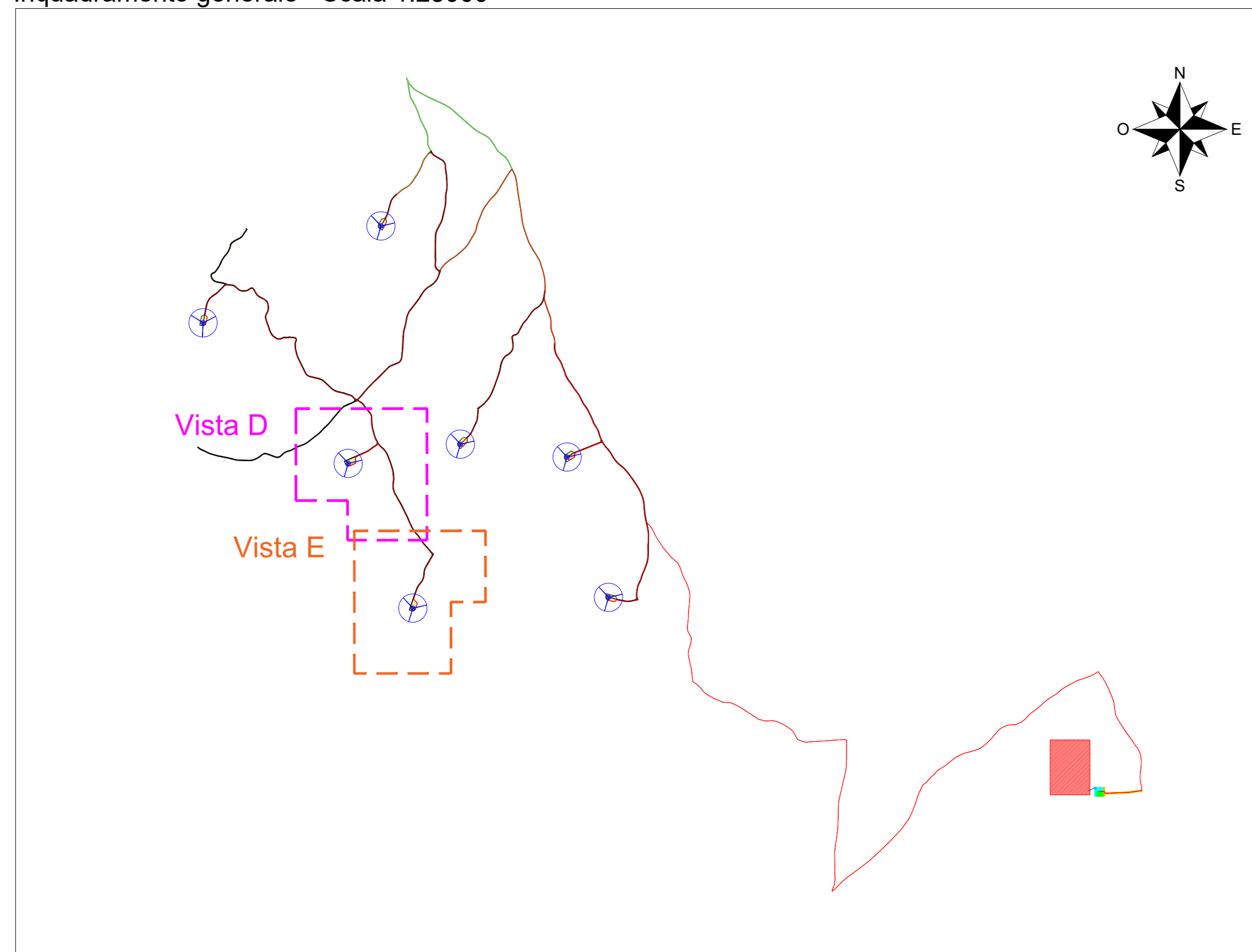


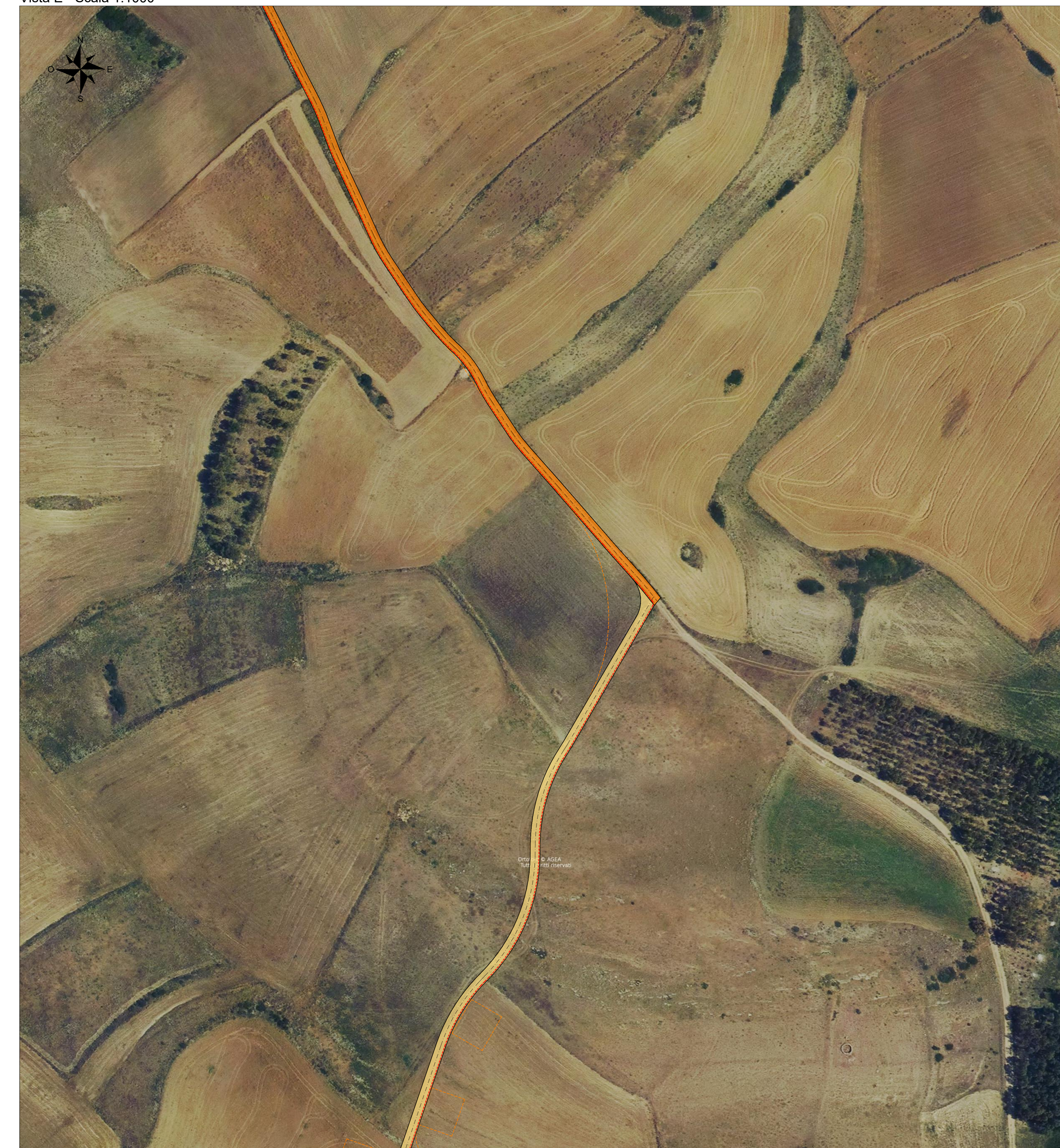
Vista D - Scala 1:1000



Inquadramento generale - Scala 1:25000



Vista E - Scala 1:1000



LEGENDA

- Aerogeneratore
- Strade e piazzole definitive in fase di esercizio - Nuova realizzazione
- Strade esistenti da adeguare
- Strade esistenti idonee
- Assi stradali
- Limiti carreggiata in fase di costruzione
- Limiti carreggiata
- Cavidotto MT 30KV

COMMITTENTE: ENGIE TREXENTA SRL P.Iva: 12367510968 Via Chiese 72, Milano 20126		STUDIO DI PROGETTAZIONE: SCM Ingegneria S.r.l. Via C. del Croix, 55 - 72022 - Latio (BR)			
REVISIONI APPROVED FOR CONSTRUCTION		APPROVED FOR CONSTRUCTION			
Q	Apr-23	EMESSO PER ITER AUTORIZZATIVO	CC	DC	PL
REV.	DATE	DESCRIPTION	BY	END	APP.
Impianto per la produzione di energia elettrica da fonte eolica di potenza pari a 42 MW denominato "Marmilla" Comuni di Villanovaforru, Sardinia, Santuri e Furtei (SU) PROGETTO DEFINITIVO IMPIANTO EOLICO ED OPERE CONNESSE			SIGNATURE ORDER N° SUPPLIER CONTRACT N°		
OBJECT: Tav.15c Planimetria parco eolico su ortofoto - Fase di esercizio			SUBPROJECT CODE: THIS Dwg. SUPERSEDES BY SCALE 1:1000 1:25000		
CAD FILE NAME:			SHEET OF		