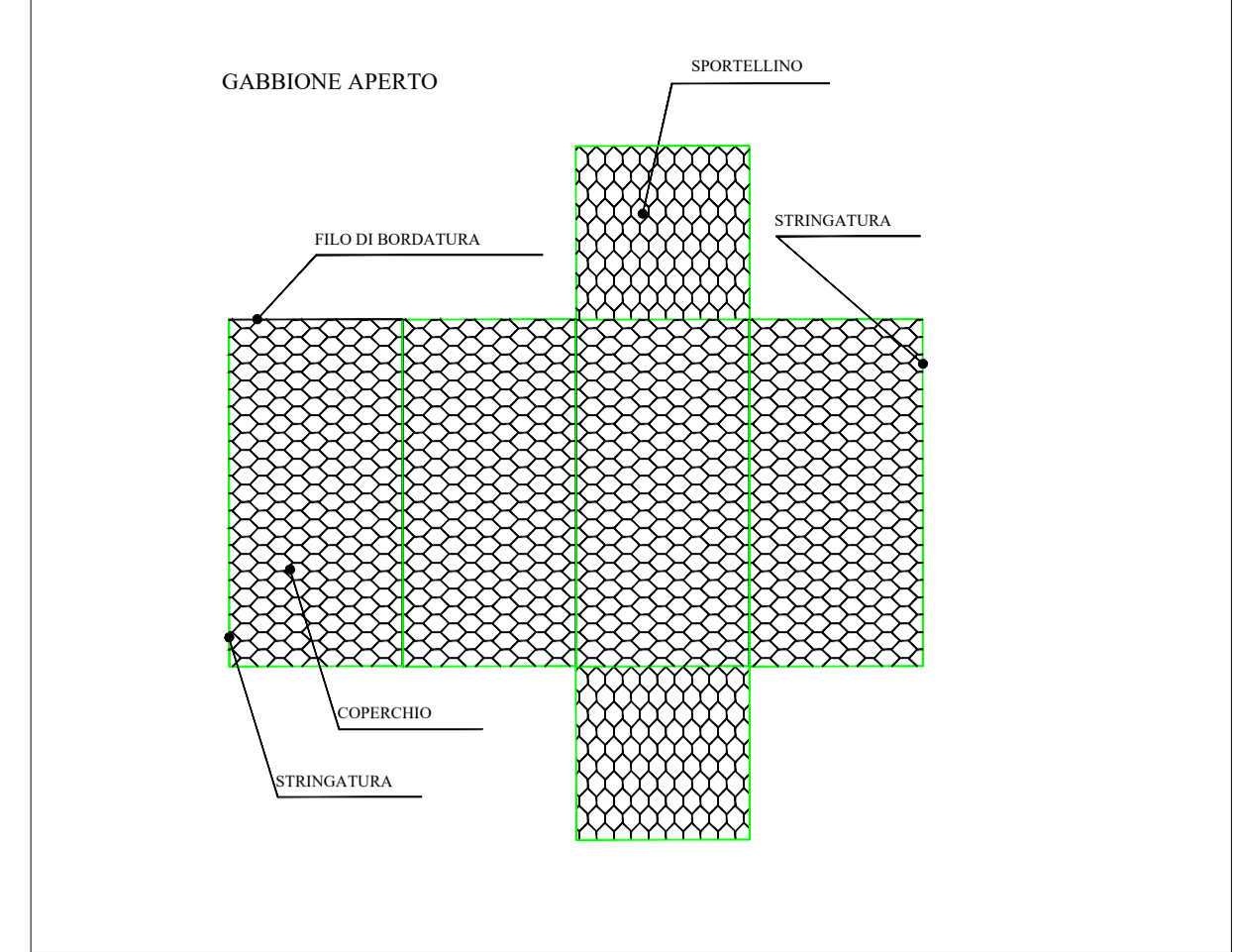
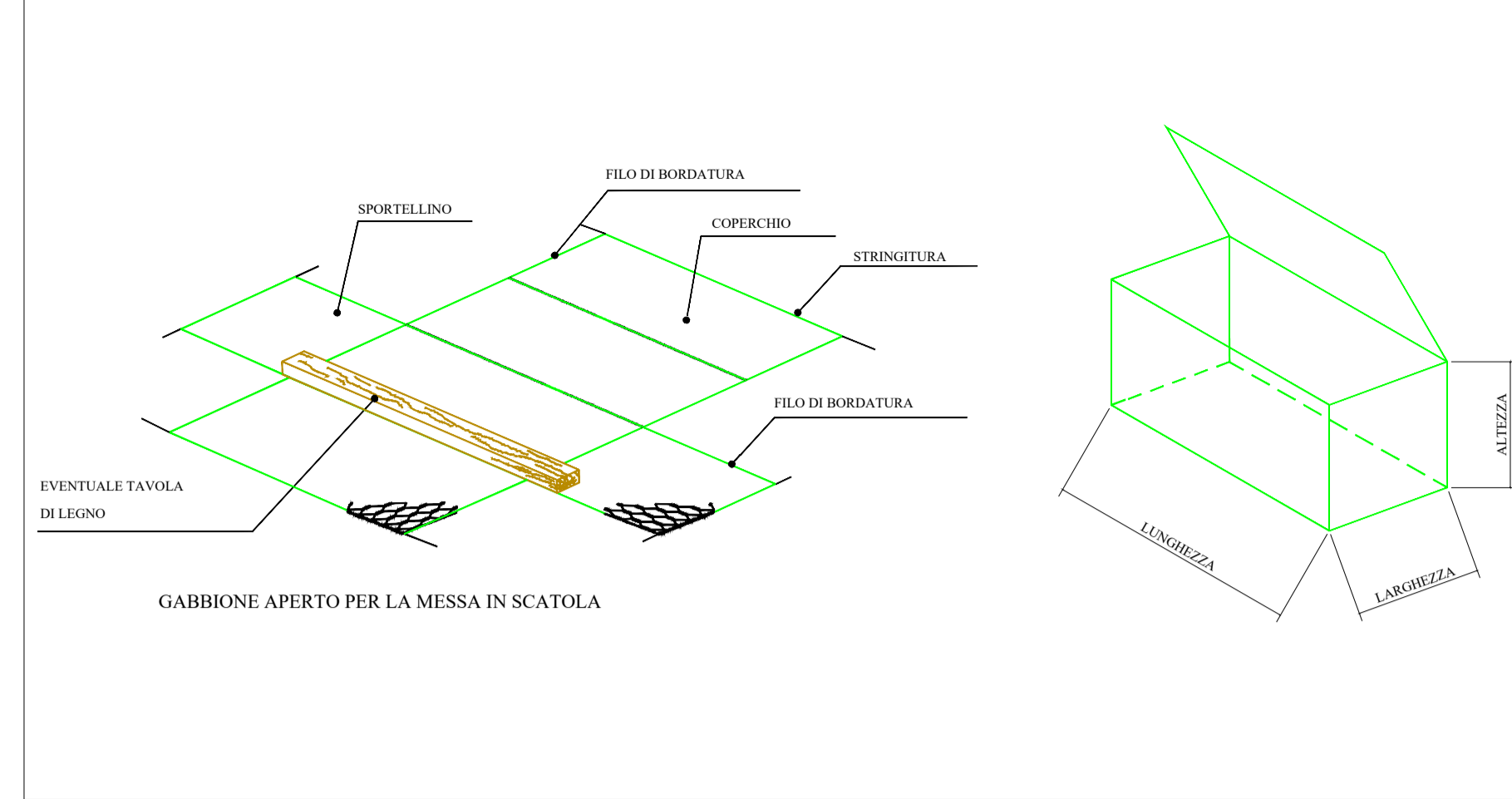


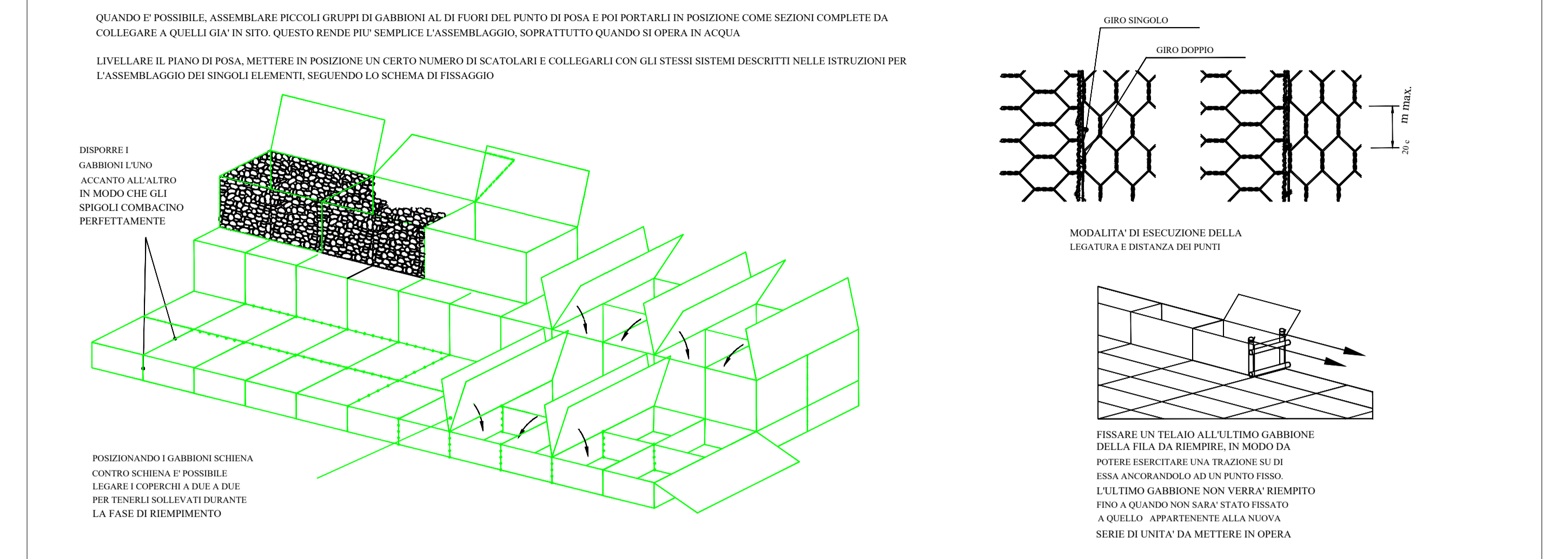
## Descrizione gabbione a scatola a maglia verticale



## Schema apertura e formazione dei gabbioni a scatola



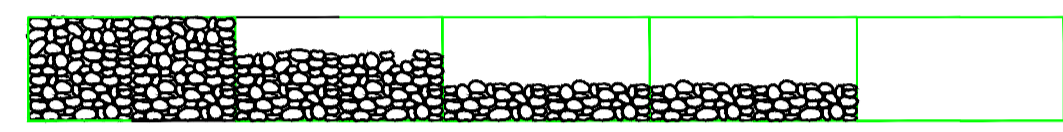
## Formazione della struttura in gabbioni



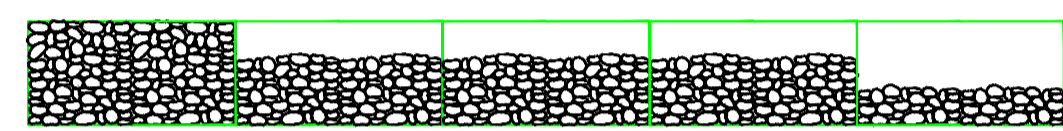
## Riempimento dei gabbioni

I GABBIONI DEVONO ESSERE RIEMPITI CON MATERIALE LAPIDEO NON GELIVO, CON PEZZATURA NON SUPERIORE A 250 mm E DI DIMENSIONI NON INFERIORI A QUELLE DELLA MAGLIA; LE DIMENSIONI OTTIMALI VARIANO TRA 75 mm E 200 mm.

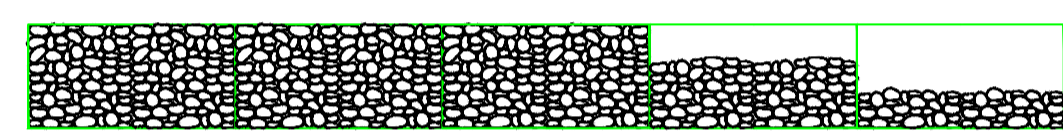
FASE 1



FASE 2

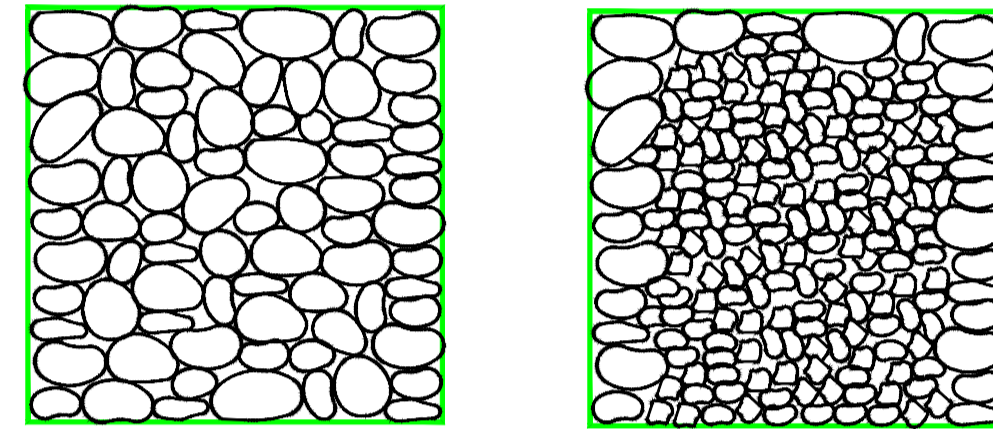


FASE 3

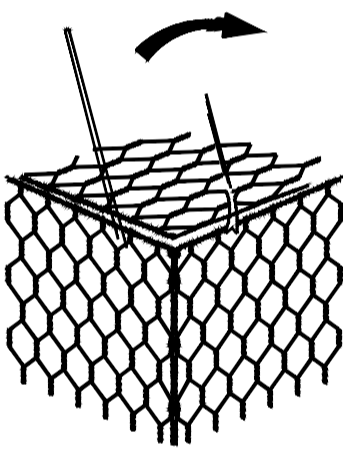
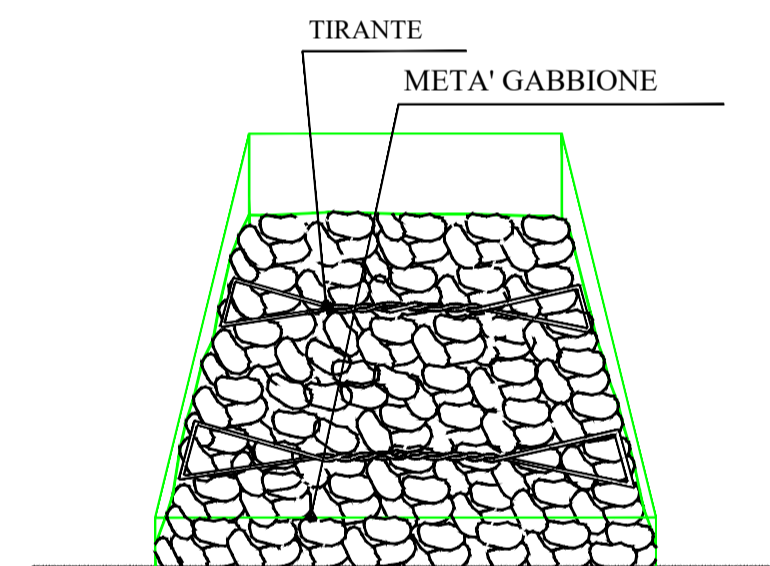


4 per metro di paramento

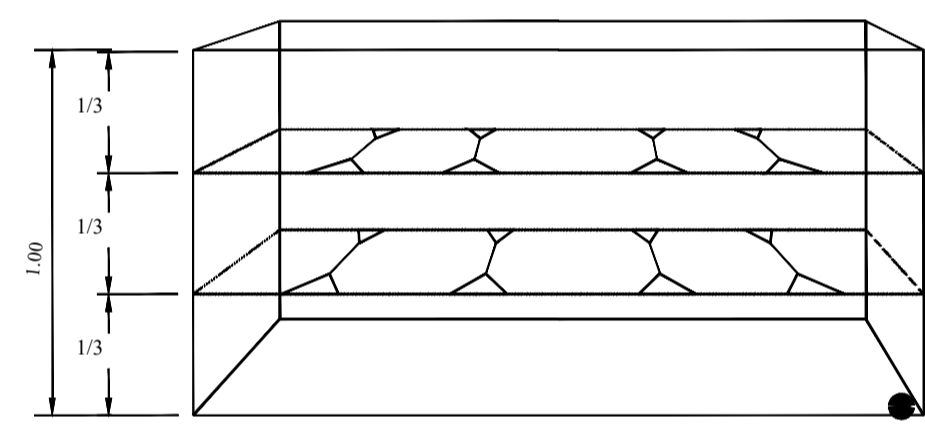
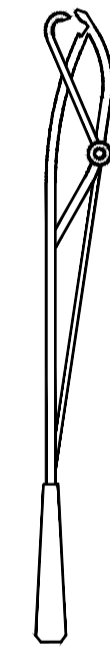
1) IL RIEMPIMENTO, MANUALE E MECCANICO, DEVE AVVENIRE IN STRATI DI 300 mm PARTENDO DALL'ESTREMITA' DELLA FILA DI GABBIONI CHE E' COLLEGATA ALLA SERIE RIEMPITA IN PRECEDENZA.



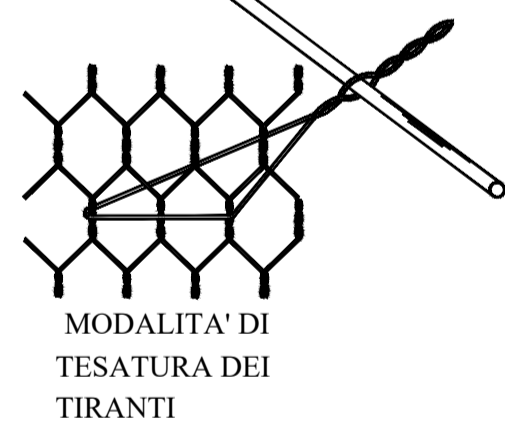
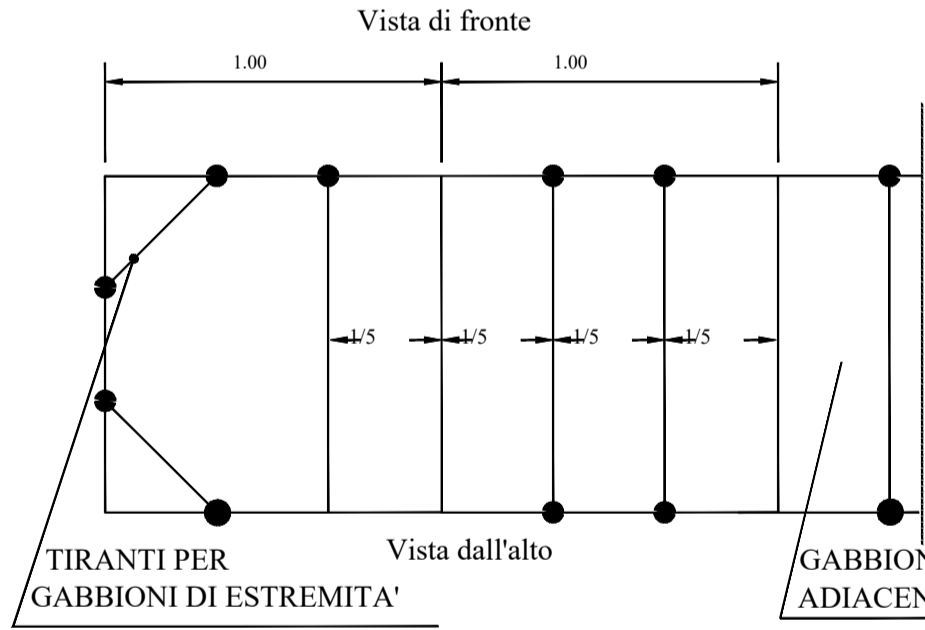
2) IL MATERIALE DEVE ESSERE BEN ASSESTATO PER GARANTIRE UN ELEVATO ADDENSAMENTO ED EVITARE DEFORMAZIONI DURANTE O DOPO LA POSA.



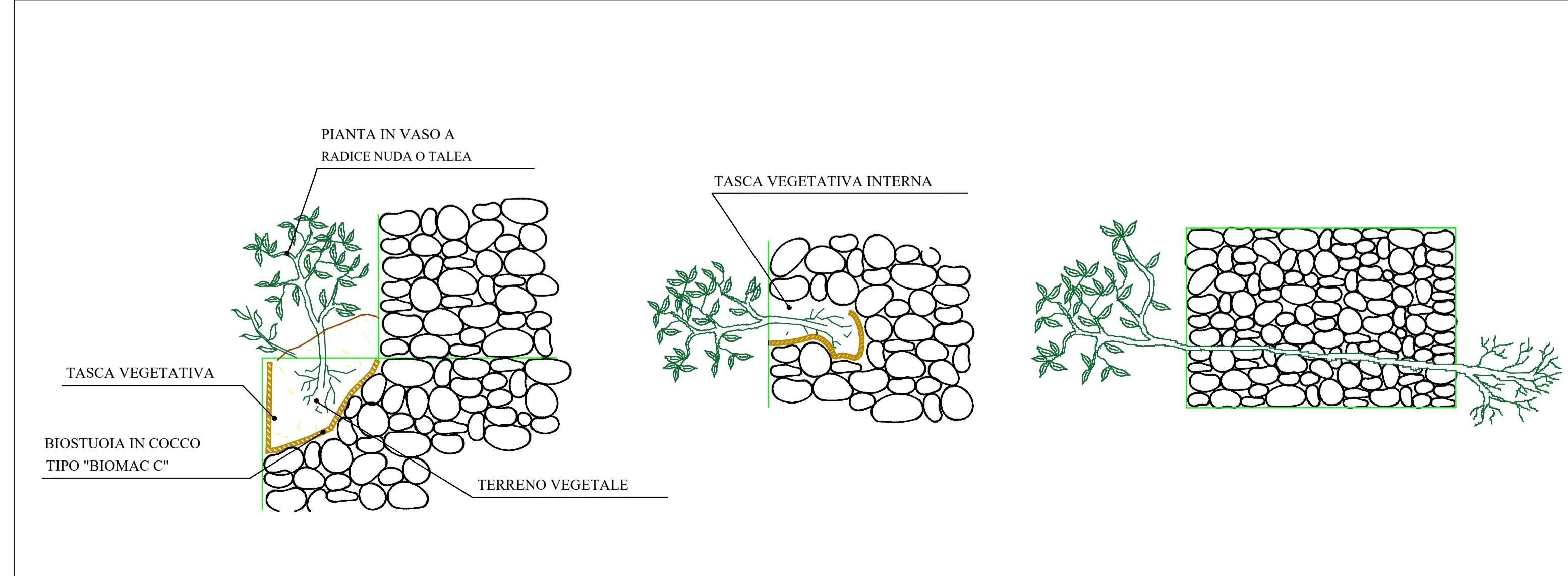
4) AL TERMINE DEL RIEMPIMENTO SI CHIUDE E SI FISSA IL COPERCHIO CON LEGATURE O PUNTI, (VEDI FIGURA SOPRA). PER FACILITARE UNA CORRETTA GIUNZIONE SI PUO' USARE UNA LEVA O L'APPPOSITO ATTREZZO RAFFIGURATO SULLA DESTRA



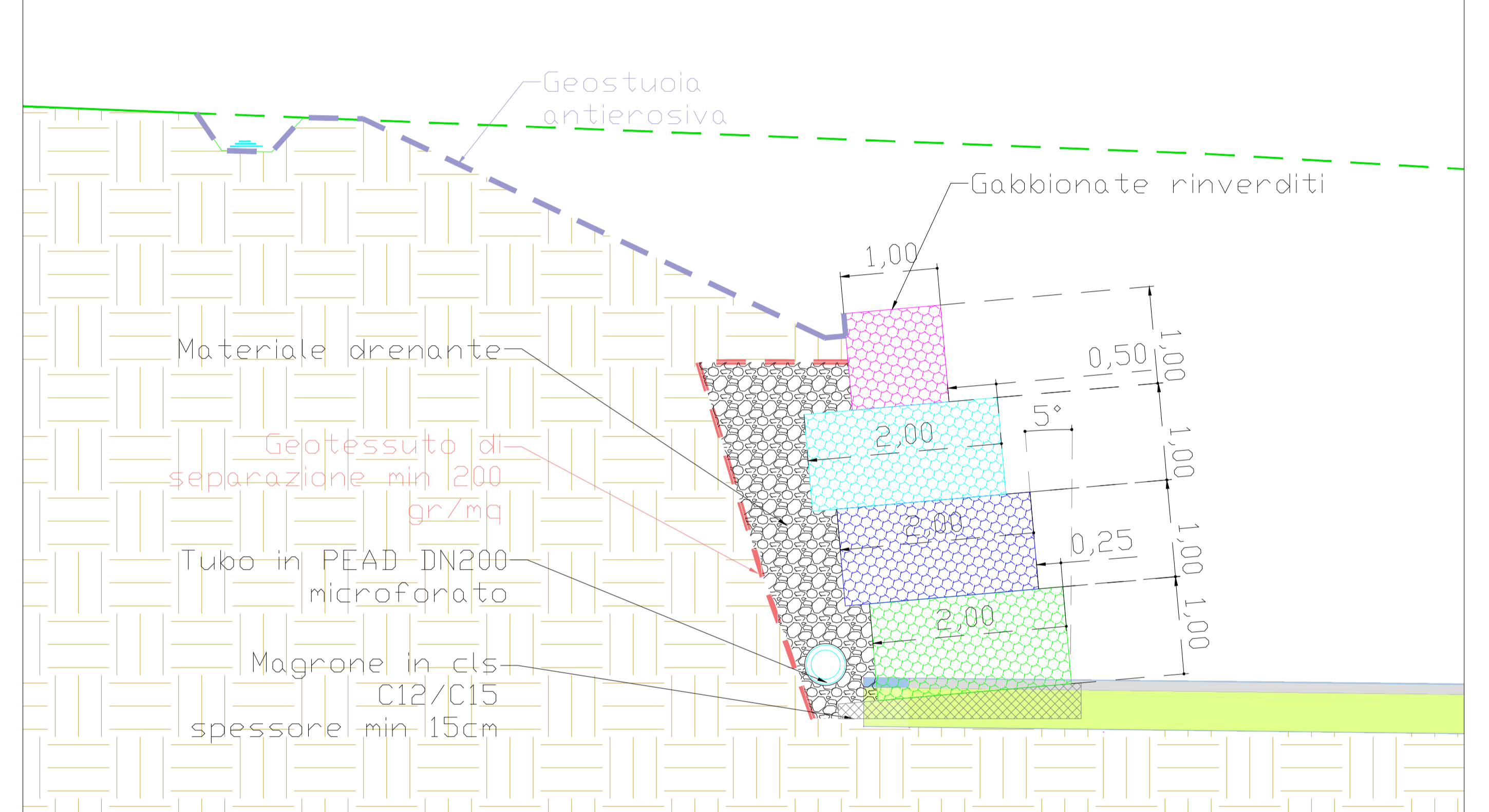
3) AL TERMINE DI OGNI STRATO DI RIEMPIMENTO SI DOVRANNO REALIZZARE DEI TIRANTI IN LO METALLICO SECONDO LO SCHEMA INDICATO SOPRA; QUESTI CONSENTIRANNO DI EVITARE DEFORMAZIONI INDESIDERATE DELLA STRUTTURA. AGLI ANGOLI SI DOVRANNO POSIZIONARE DEI TIRANTI POSTI A 45° COSI' COME INDICATO IN PIANTE, NEI GABBIONI ALTI SI POSIZIONERANNO AD 1/3 E A 2/3 DELL'ALTEZZA, IN QUELLI ALTI A 1/3 SI POSIZIONERANNO A META' ALTEZZA



## Rinverdimento di gabbionate



## Sezione tipo gabbionate Scala 1:25



## Foto di gabbionate



COMMITTENTE  
ENGIE TREXENTA SRL  
P.Iva: 12367510968  
Via Chiese 72, Milano 20126

STUDIO DI PROGETTAZIONE  
SCM Ingegneria S.r.l.  
Via C. del Croix, 55 - 72022 - Latiano (BR)

**ENGIE**

**SCM INGEGNERIA**

Det. Ing. DANIELE CAVALLO n° 1229

REV.	DATE	DESCRIPTION	BY	CHKD	APP.
0	Apr-23	EMESSO PER ITER AUTORIZZATIVO			
REVISIONS					
<b>Impianto per la produzione di energia elettrica da fonte eolica di potenza pari a 42 MW denominato "Marmilla"</b> <b>Comuni di Villanovafornu, Sardara, Sanluri e Furtui (SU)</b> <b>PROGETTO DEFINITIVO IMPIANTO EOLICO ED OPERE CONNESSE</b>			APPROVED FOR CONSTRUCTION DWG. REV. DATE SIGNATURE ORDER N° SUPPLIER CONTRACT N°		
OBJECT: <b>Tav.20a</b> <b>Tipici di intervento per le opere di consolidamento - Gabbionate</b>			SUBPROJECT CODE: THIS DWG. SUPERSEDED BY SCALE THIS DWG. SUPERSEDES Varie FW DWG N° REV. SHEET OF A1		
THIS DRAWING IS THE PROPERTY OF ENGIE TREXENTA SRL AND IS LENT WITH-OUT CONSIDERATION OTHER THAN THE BORROWER'S AGREEMENT THAT IT SHALL NOT BE REPRODUCED, COPIED, LENT OR DISPOSED OF DIRECTLY OR INDIRECTLY, NOR USED FOR ANY PURPOSE OTHER THAN THAT FOR WHICH IT IS SPECIFICALLY FURNISHED. THE APPARATUS SHOWN IN THE DRAWING IS COVERED BY PATENTS.					
CAD FILE NAME:					