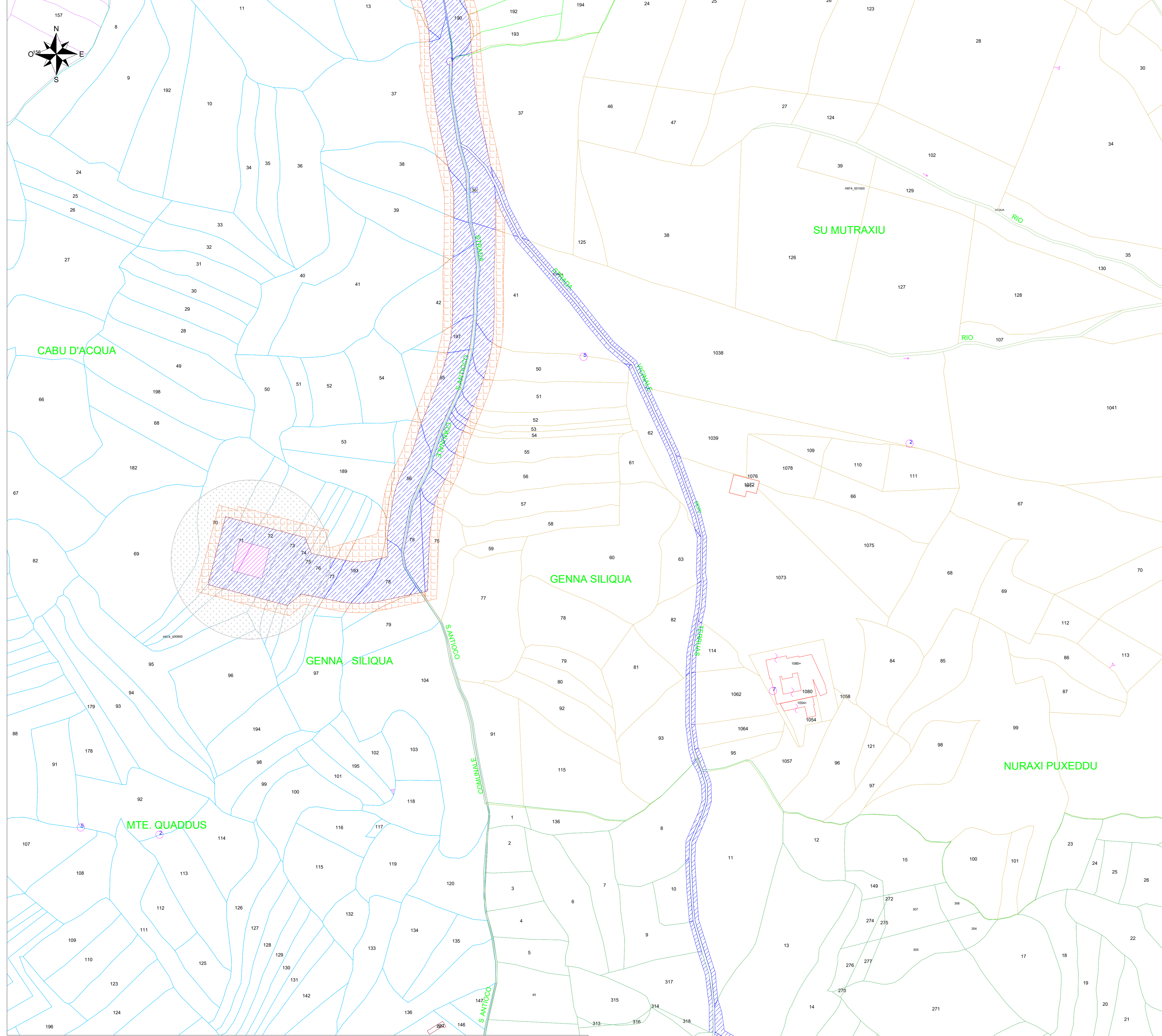
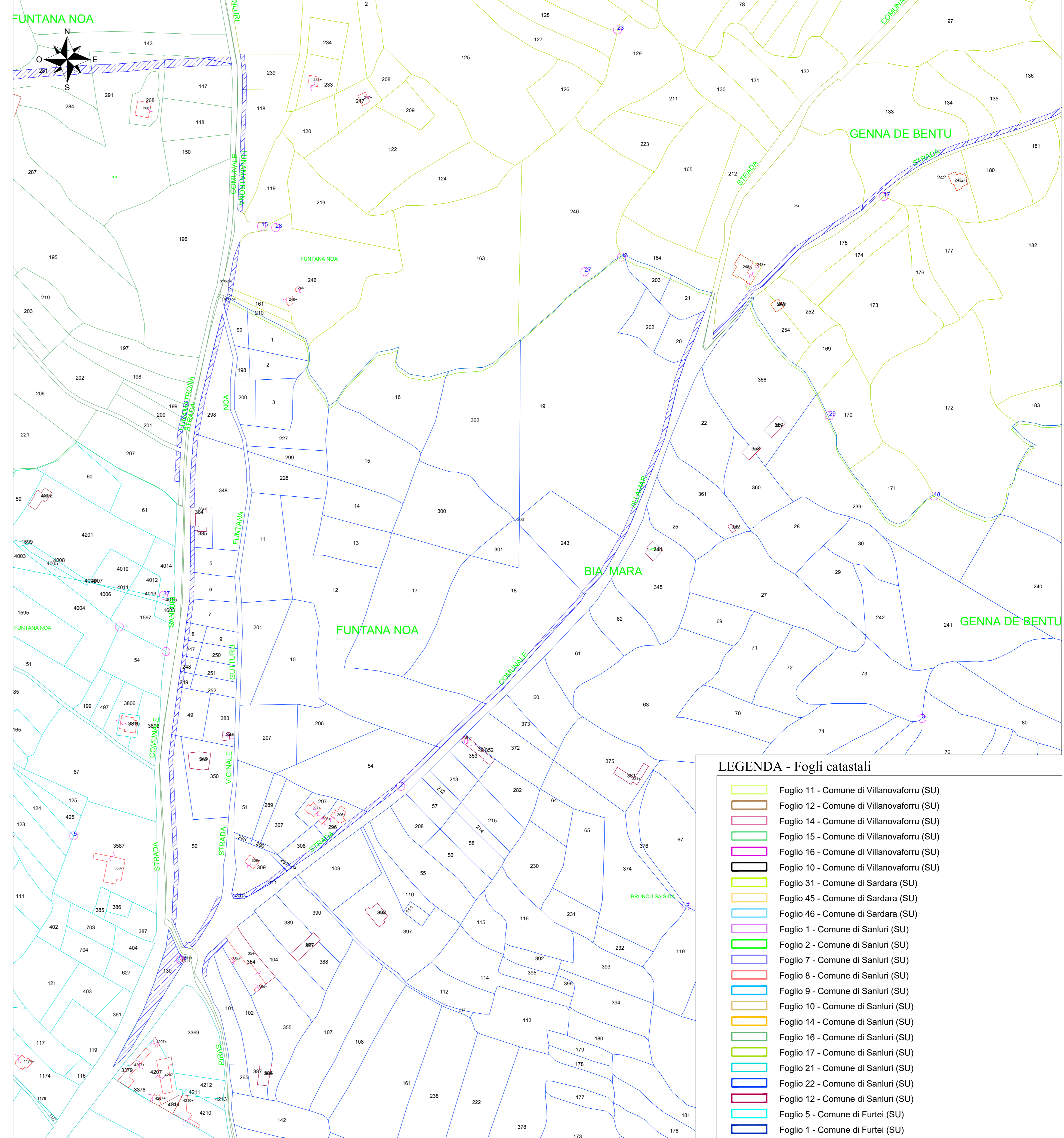


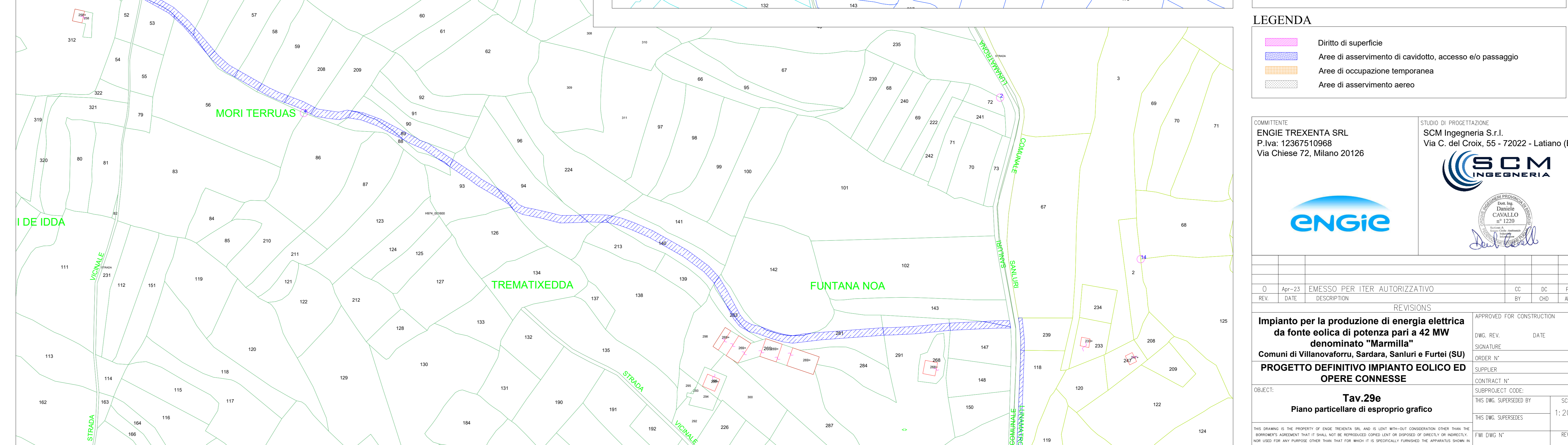
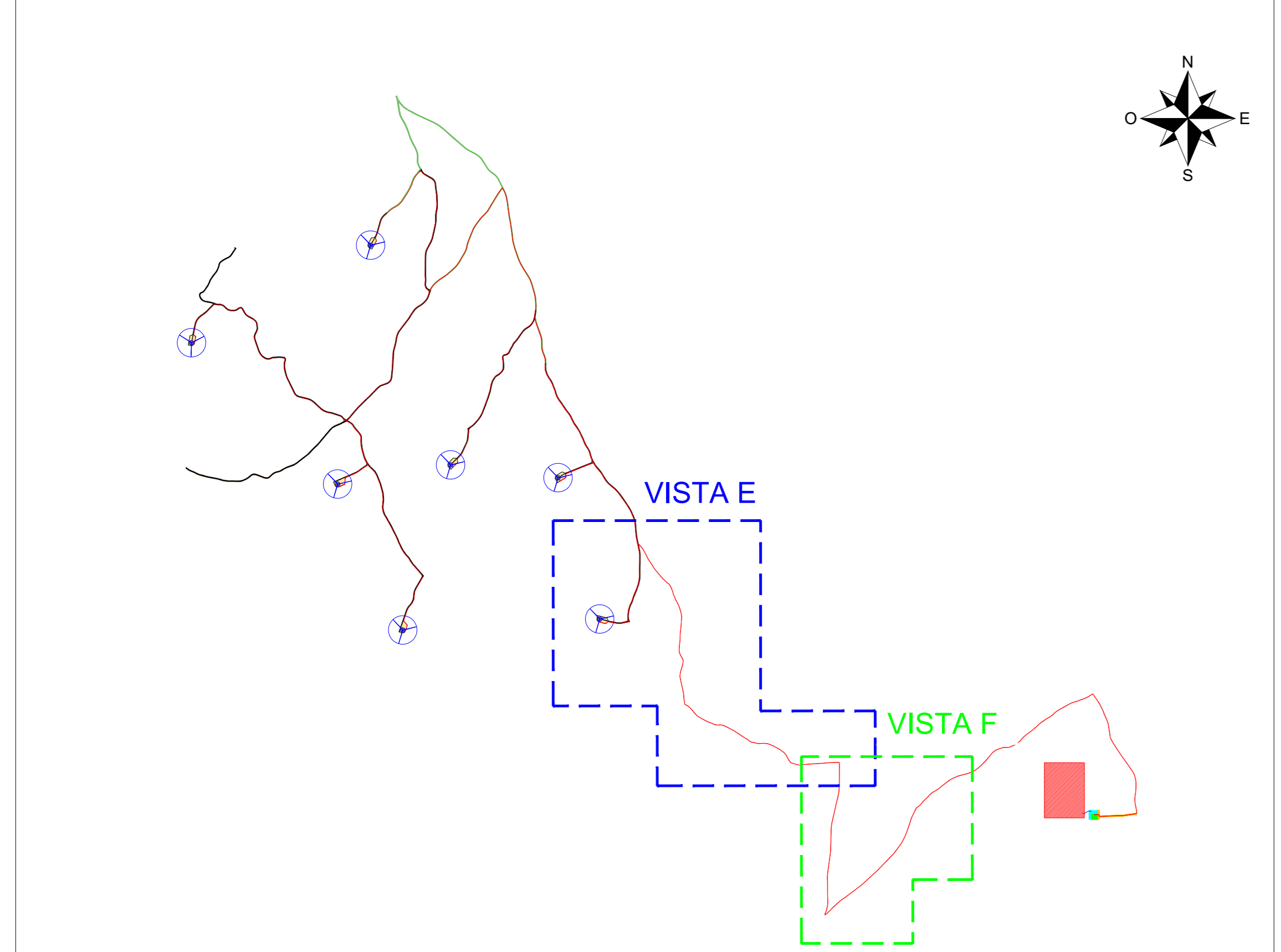
Vista E - Scala 1:2000



Vista F - Scala 1:2000



Inquadramento generale - Scala 1:25000



**LEGENDA - Fogli catastali**

- Foglio 11 - Comune di Villanovaforru (SU)
- Foglio 12 - Comune di Villanovaforru (SU)
- Foglio 14 - Comune di Villanovaforru (SU)
- Foglio 15 - Comune di Villanovaforru (SU)
- Foglio 16 - Comune di Villanovaforru (SU)
- Foglio 10 - Comune di Villanovaforru (SU)
- Foglio 31 - Comune di Sarda (SU)
- Foglio 45 - Comune di Sarda (SU)
- Foglio 46 - Comune di Sarda (SU)
- Foglio 1 - Comune di Santuri (SU)
- Foglio 2 - Comune di Santuri (SU)
- Foglio 7 - Comune di Santuri (SU)
- Foglio 8 - Comune di Santuri (SU)
- Foglio 9 - Comune di Santuri (SU)
- Foglio 10 - Comune di Santuri (SU)
- Foglio 14 - Comune di Santuri (SU)
- Foglio 16 - Comune di Santuri (SU)
- Foglio 17 - Comune di Santuri (SU)
- Foglio 21 - Comune di Santuri (SU)
- Foglio 22 - Comune di Santuri (SU)
- Foglio 12 - Comune di Santuri (SU)
- Foglio 5 - Comune di Furtei (SU)
- Foglio 1 - Comune di Furtei (SU)

**LEGENDA**

- Diritto di superficie
- Aree di asservimento di cavidotto, accesso e/o passaggio
- Aree di occupazione temporanea
- Aree di asservimento aereo

COMMITENTE: <b>ENGIE TREXENTA SRL</b> P.lva: 12367510968 Via Chiese 72, Milano 20126		STUDIO DI PROGETTAZIONE: <b>SCM Ingegneria S.r.l.</b> Via C. del Croix, 55 - 72022 - Latio (BR)	
REVISIONI Impianto per la produzione di energia elettrica da fonte eolica di potenza pari a 42 MW denominato "Marmilla" Comuni di Villanovaforru, Sarda, Santuri e Furtei (SU) PROGETTO DEFINITIVO IMPIANTO EOLICO ED OPERE CONNESSE		APPROVED FOR CONSTRUCTION DWG. REV. DATE SIGNATURE ORDER N° SUPPLIER CONTRACT N° SUBPROJECT CODE: THIS DWG. SUPERSEDED BY:	
OBJECT: Tav.29e Piano particolare di esprográfico		SCALE: 1:2000 SHEET OF	
CAD FILE NAME:			