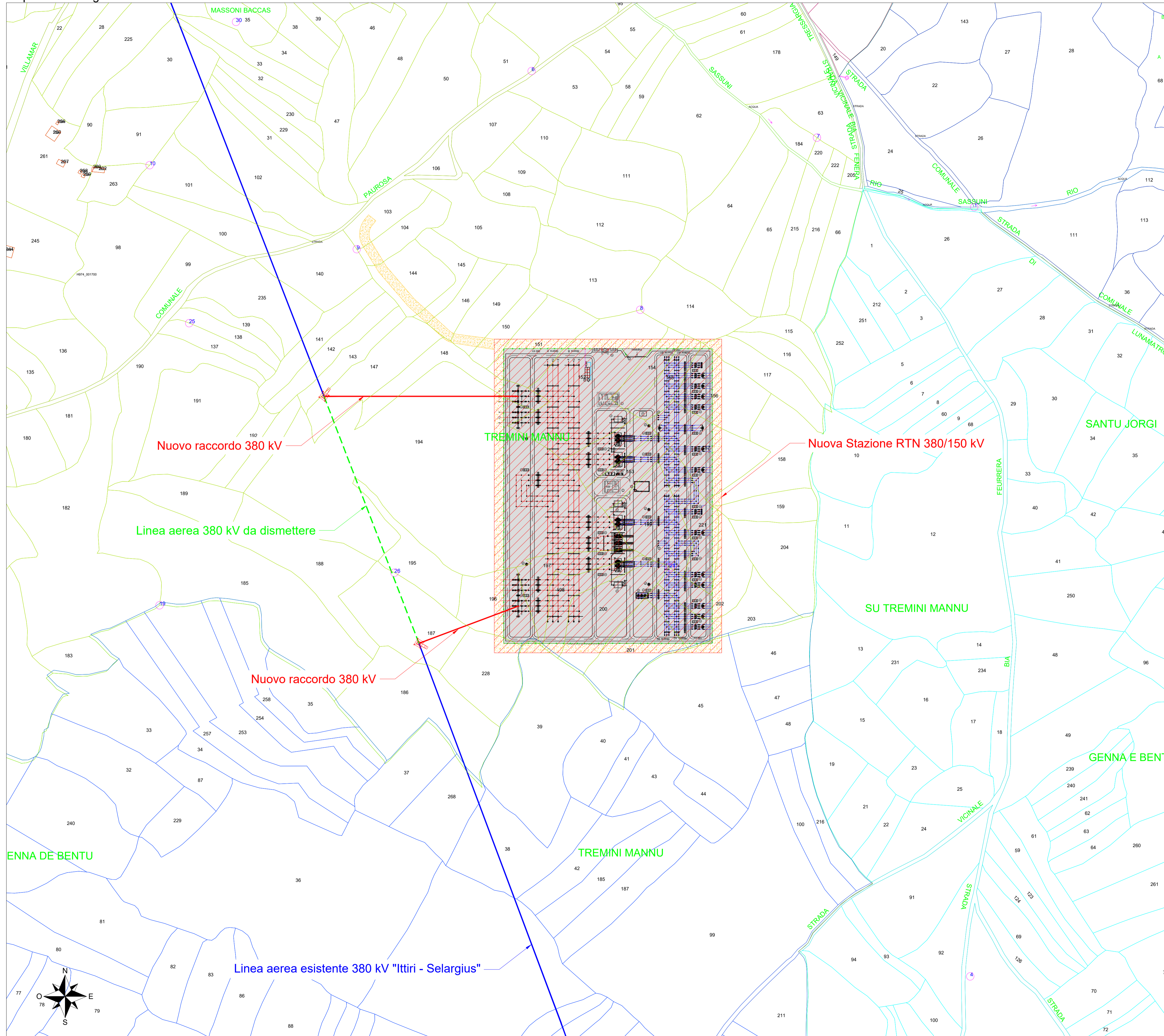


Inquadramento generale - Scala 1:2000



LEGENDA

	Nuova Stazione RTN 380/150 kV
	Strada di accesso di nuova realizzazione
	Nuovi raccordi 380 kV
	Nuovi tralicci 380 kV
	Linea aerea esistente 380 kV "Ittiri - Selargius"
	Linea aerea 380 kV da dismettere

LEGENDA - Fogli catastali

	Foglio 17 - Comune di Sanluri (SU)
	Foglio 22 - Comune di Sanluri (SU)
	Foglio 5 - Comune di Furtei (SU)
	Foglio 1 - Comune di Furtei (SU)

COMMITTENTE  
**ENGIE TREXENTA SRL**  
 P.Iva: 12367510968  
 Via Chiese 72, Milano 20126

STUDIO DI PROGETTAZIONE  
**SCM Ingegneria S.r.l.**  
 Via C. del Croix, 55 - 72022 - Latiano (BR)



0	Apr-23	EMESSO PER ITER AUTORIZZATIVO	CC	DC	PL
REV.	DATE	DESCRIPTION	BY	CHD	APP.
REVISIONS					
<b>Impianto per la produzione di energia elettrica da fonte eolica di potenza pari a 42 MW denominato "Marmilla"</b> Comuni di Villanovafornu, Sardara, Sanluri e Furtei (SU)			APPROVED FOR CONSTRUCTION DWG. REV.      DATE SIGNATURE ORDER N° SUPPLIER CONTRACT N°		
<b>PROGETTO DEFINITIVO IMPIANTO DI RETE</b>			SUBPROJECT CODE: THIS DWG. SUPERSEDED BY      SCALE THIS DWG. SUPERSEDES      1:2000		
OBJECT: <b>Tav.04</b> <b>Inquadramento generale su catastale - Impianto di Rete</b>			FWI DWG N°      REV. SHEET      OF      A1		
CAD FILE NAME:					

THIS DRAWING IS THE PROPERTY OF ENGIE TREXENTA SRL AND IS LENT WITH-OUT CONSIDERATION OTHER THAN THE BORROWER'S AGREEMENT THAT IT SHALL NOT BE REPRODUCED COPIED LENT OR DISPOSED OF DIRECTLY OR INDIRECTLY, NOR USED FOR ANY PURPOSE OTHER THAN THAT FOR WHICH IT IS SPECIFICALLY FURNISHED. THE APPARATUS SHOWN IN THE DRAWING IS COVERED BY PATENTS.