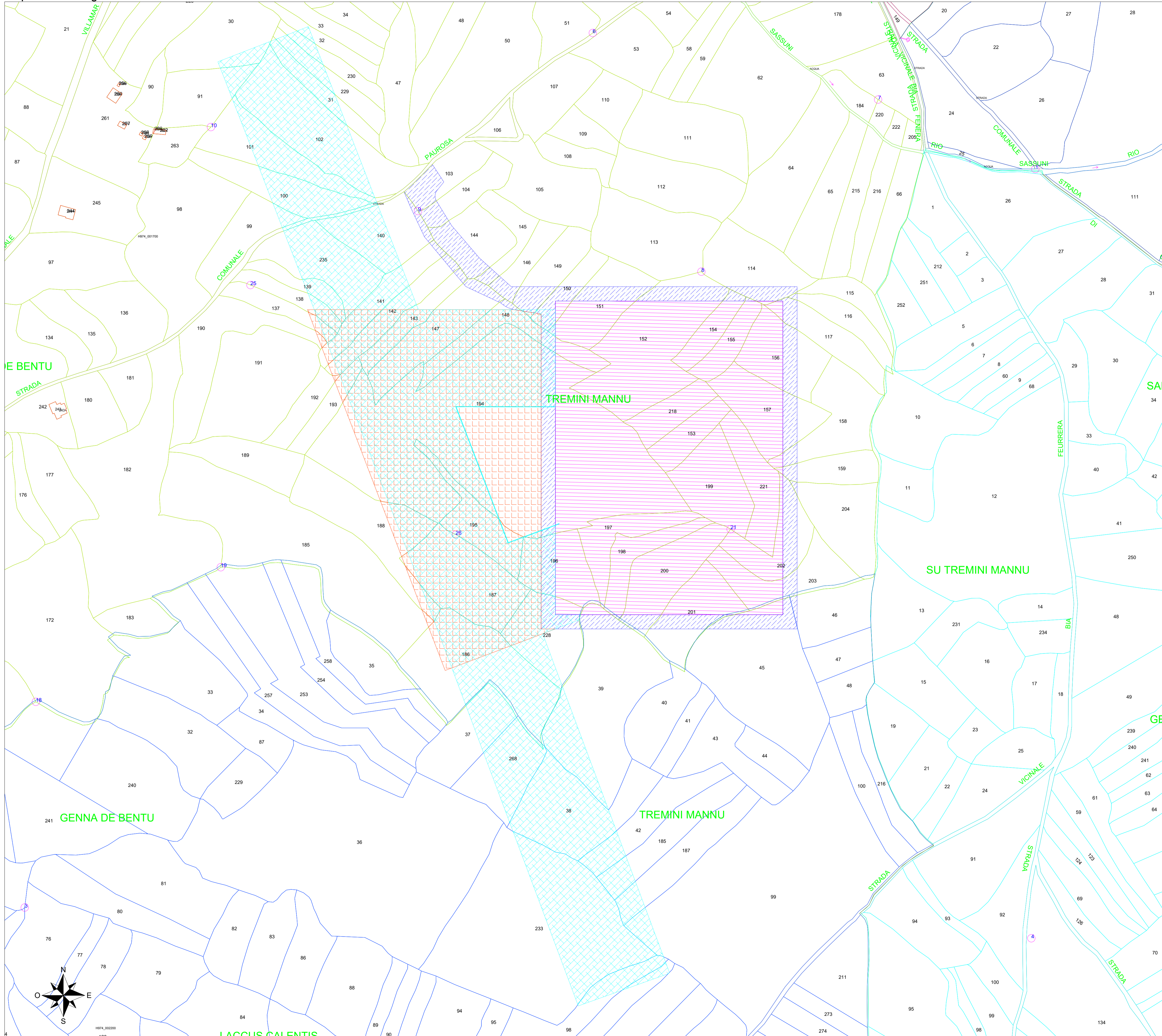


Inquadramento generale - Scala 1:2000



LEGENDA

	Asservimento aereo
	Aree oggetto di esproprio
	Superficie di asservimento di accesso e/o passaggio
	Occupazione temporanea

LEGENDA - Fogli catastali

	Foglio 17 - Comune di Sanluri (SU)
	Foglio 22 - Comune di Sanluri (SU)
	Foglio 5 - Comune di Furtei (SU)
	Foglio 1 - Comune di Furtei (SU)

COMMITTENTE
ENGIE TREXENTA SRL
 P.Iva: 12367510968
 Via Chiese 72, Milano 20126

STUDIO DI PROGETTAZIONE
SCM Ingegneria S.r.l.
 Via C. del Croix, 55 - 72022 - Latiano (BR)



0	Apr-23	EMESSO PER ITER AUTORIZZATIVO	CC	DC	PL
REV.	DATE	DESCRIPTION	BY	CHKD	APP.
REVISIONS					
Impianto per la produzione di energia elettrica da fonte eolica di potenza pari a 42 MW denominato "Marmilla" Comuni di Villanovafornu, Sardara, Sanluri e Furtei (SU)			APPROVED FOR CONSTRUCTION DWG. REV. DATE SIGNATURE ORDER N° SUPPLIER CONTRACT N°		
PROGETTO DEFINITIVO IMPIANTO DI RETE			SUBPROJECT CODE: THIS DWG. SUPERSEDED BY SCALE THIS DWG. SUPERSEDES 1:2000		
OBJECT: Tav.26 Planimetria catastale con API			FWI DWG N° REV. SHEET OF A1		
THIS DRAWING IS THE PROPERTY OF ENGIE TREXENTA SRL AND IS LOANED WITH-OUT CONSIDERATION OTHER THAN THE BORROWER'S AGREEMENT THAT IT SHALL NOT BE REPRODUCED, COPIED, LENT OR DISPOSED OF DIRECTLY OR INDIRECTLY, NOR USED FOR ANY PURPOSE OTHER THAN THAT FOR WHICH IT IS SPECIFICALLY FURNISHED. THE APPARATUS SHOWN IN THE DRAWING IS COVERED BY PATENTS.					
CAD FILE NAME:					