

REGIONE SARDEGNA
COMUNI DI VILLANOVAFORRU, SARDARA, SANLURI E FURTEI (SU)

PROGETTO
 Impianto per la produzione di energia elettrica da fonte eolica di potenza pari a 42 MW denominato "Marmilla"
 Comuni di Villanovafornu, Sardara, Sanluri e Furtei (SU)

TITOLO
 Sistema delle tutele
 Piano Paesaggistico Regionale (scala 1:10.000)

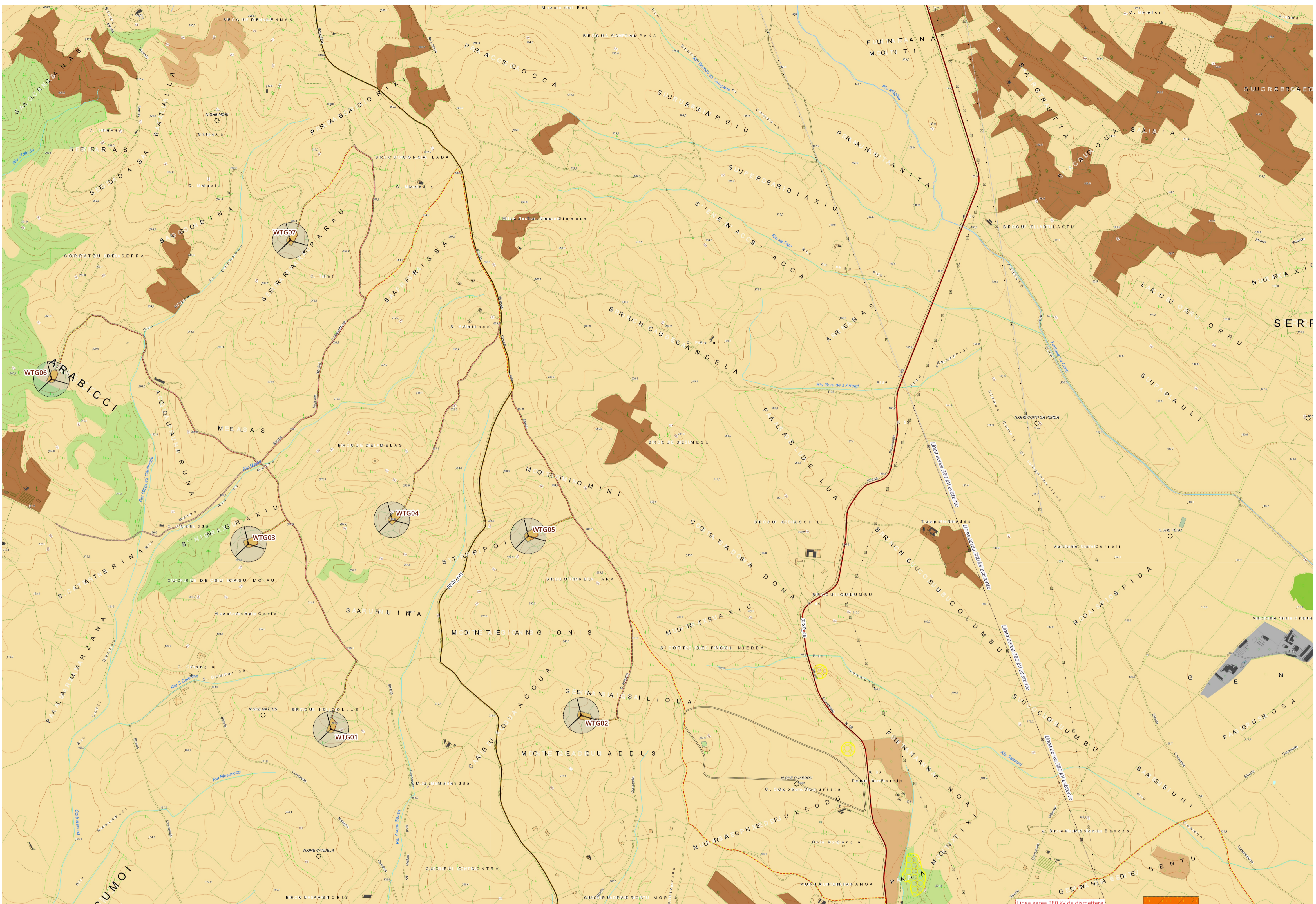
PROPRONTE **PROGETTISTA**

ENGIE **SCM INGEGNERIA**

ENGIE TREXENTA S.r.l.
 Sede legale e Amministrativa:
 Via Chiesa 72
 20121 Milano (MI)
 PEC: engietrexenta@legalmail.it

SCM Ingegneria S.r.l.
 Via Carlo del Croco, 55
 Tel: +39 081 726955
 79023 Salerno (SA)
 Mail: info@scmengineering.com
 Dott. Ing. Daniele Cavallo

ing. Ivo Gulino
 geol. Michele Ognibene



Piano Paesaggistico Regionale

Layout Impianto 'Marmilla'

- Aerogeneratori (WTG)
- Strade esistenti da adeguare
- Nuove strade in progetto
- Piazzola di esercizio
- Cavidotto MT
- Cavidotto AT
- Arece di Sottostazione e consegna
 - Traliccio da dismettere
 - Traliccio esistente
 - Nuovi tralicci in progetto
 - Linea aerea 380 kV da dismettere
 - Linea aerea 380 kV esistente
 - Nuovo raccordo 380 kV
- Arece di Sottostazione e Consegna
 - Nuova stazione RTN
 - Stazione utente
 - Area stalli e antenne
 - Nuove strade in progetto

AI - RETI INFRASTRUTTURE
 SISTEMA DELLE INFRASTRUTTURE

RETE DELLA VIABILITA'

- Strada di impianto
- Strada locale

CICLO DELLE ACQUE

- Condotta idrica

CICLO DELL'ENERGIA ELETTRICA

- Linea elettrica

AA - AREE RECUPERO AMBIENTALE

AREE DEGRADATE

- scavi

AI - COMPONENTI ASSETTO INSEDIATIVO

- Edificato
- Espansioni recenti

INSEDIAMENTI PRODUTTIVI A CARATTERE INDUSTRIALE, ARTIGIANALE E COMMERCIALE
 AREE SPECIALI

- Arece speciali e arece militari

EDIFICATO IN ZONA AGRICOLA

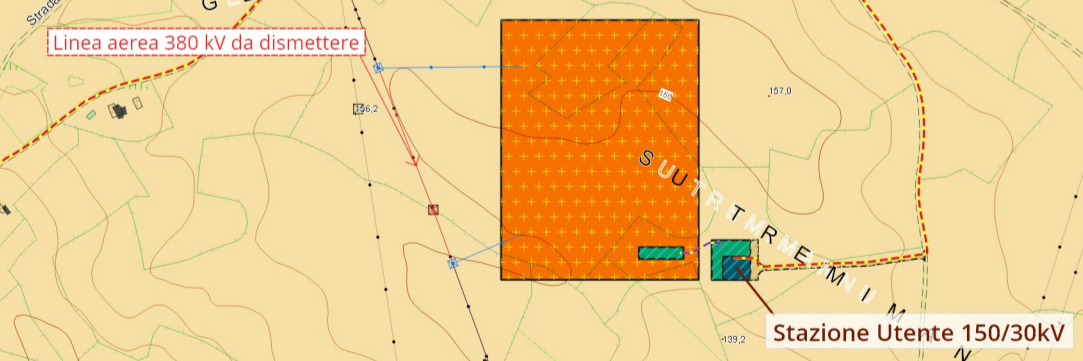
- Nuclci, case sparse e insediamenti spec.

AA - BENI PAESAGGISTICI 143

- Fiumi, torrenti e altri corsi d'acqua
- Laghi naturali, invasi artificiali, stagni, lagune

AA - COMPONENTI ASSETTO AMBIENTALE
 COMPONENTI DI PAESAGGIO CON VALENZA AMBIENTALE

- Boschi
- Praterie e spiagge
- Culture arboree specializzate
- Impianti boschivi artificiali
- Culture erbacee specializzate; Aree antropizzate



Scala	Formato Stampa	Cod Elaborato	Rev.	Nome File	Foglio
1:10.000	841x594	SIA 07.4	00	07_PPR&Tutele.ggz	
Rev.	Data	Descrizione	Elaborato	Controllato	Approvato
00	24/04/2023	Emesso per iter autorizzativo	I. Gulino	M. Ognibene	D. Cavallo

