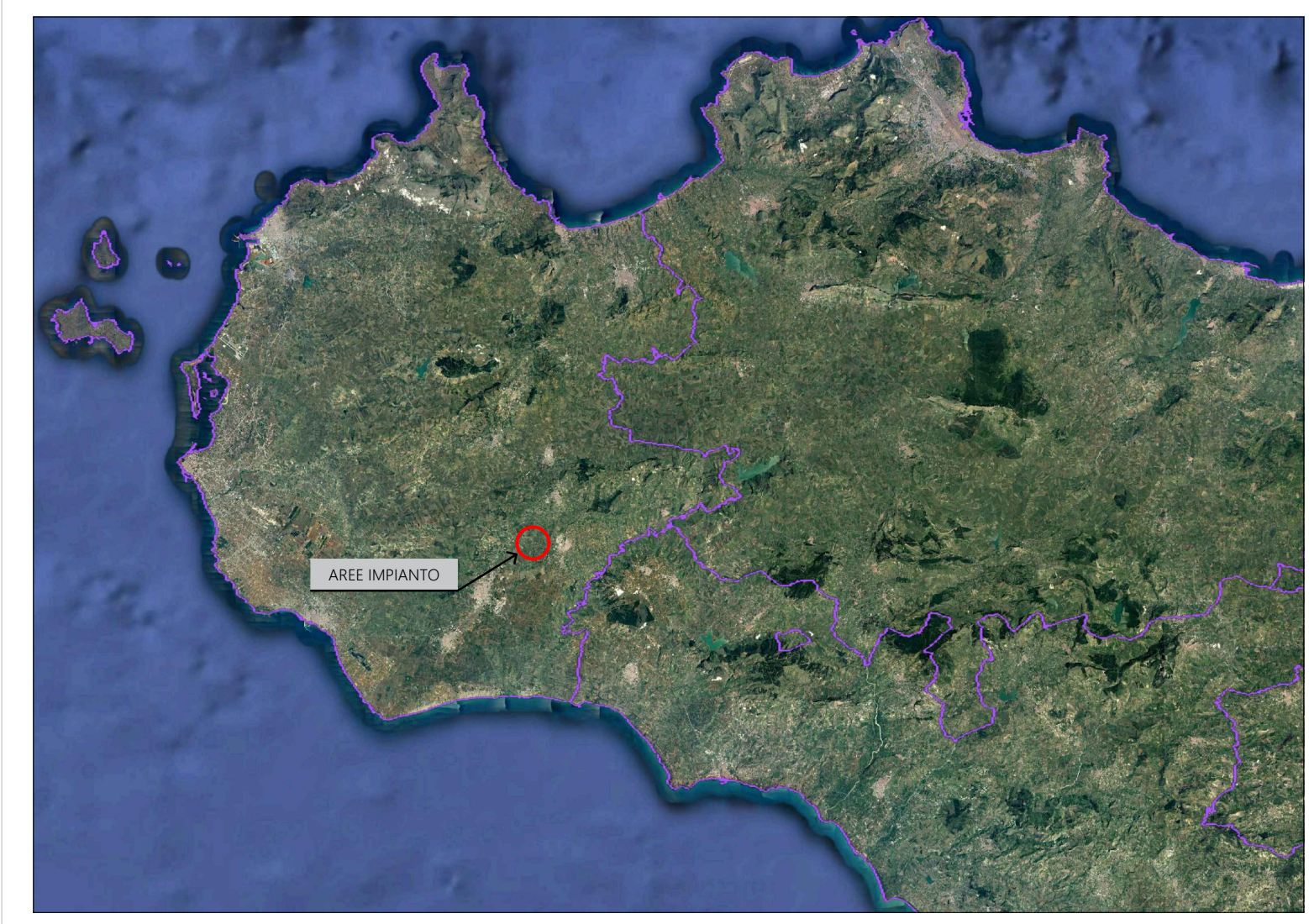


Comune: PARTANNA
 Foglio: 14 SE
 Scala ufficiale: 1:2000
 Dimensione cartacea: 728.000 x 556.000 metri
 24-Feb-2019 19:53:38
 Prof. n. 7291/46/2019
 Foglio: 14 SE
 Scala originale: 1:2000
 Dimensione cartacea: 728.000 x 556.000 metri

**ELENCO PARTICELLE FOGLIO 14
 COMUNE DI PARTANNA**

227-226-235-236-237-225-132-133-134-257
 258-209-262-279-261-194-220-135-121-322
 120-136-40-115-114-113-112-111-110-109
 108-107-106-265-48-49-321-50-105-140-104
 102-137-138-139-103-313-259-308-307-54-57
 55-56-58-319-60-61-98-64-94-99-287-93-286
 95-97-96-92



Regione Siciliana



Comune di Partanna
 Libero Consorzio Comunale di Trapani

PROGETTO DEFINITIVO

PROGETTO DI UN IMPIANTO AGRIVOLTAICO E SISTEMA DI ACCUMULO DA COLLEGARE ALLA RTN CON POTENZA NOMINALE DC 49.490,40 kWp (FOTOVOLTAICO) + DC 30.000 kW (BESS) E POTENZA NOMINALE AC 76.600 kW DA REALIZZARSI NEL COMUNE DI PARTANNA (TP) - C/DA LA PIANA/BIGGINI



Elaborato:	INQUADRAMENTO IMPIANTO SU CATASTALE Blocco A		
Tavola:	Disegnato:	Approvato:	Rilasciato:
B.1.5_A	Scala 1:3.000	AP ENGINEERING Foglio A1	AP ENGINEERING Prima Emissione
	Progetto:	Data:	Committente:
IMPIANTO PARTANNA 1	30/09/2022	AP GREEN ONE S.R.L. P.zza Falcone e Borsellino, 32 - 91100 Trapani (TP)	
Cantiere: PARTANNA C/DA LA PIANA & C/DA BIGGINI		Progettista: 	




AP Engineering srls, Piazzale Falcone e Borsellino n.32 - 91100 Trapani - P.IVA 02655170815 - Sito internet: www.ap-engineering.eu