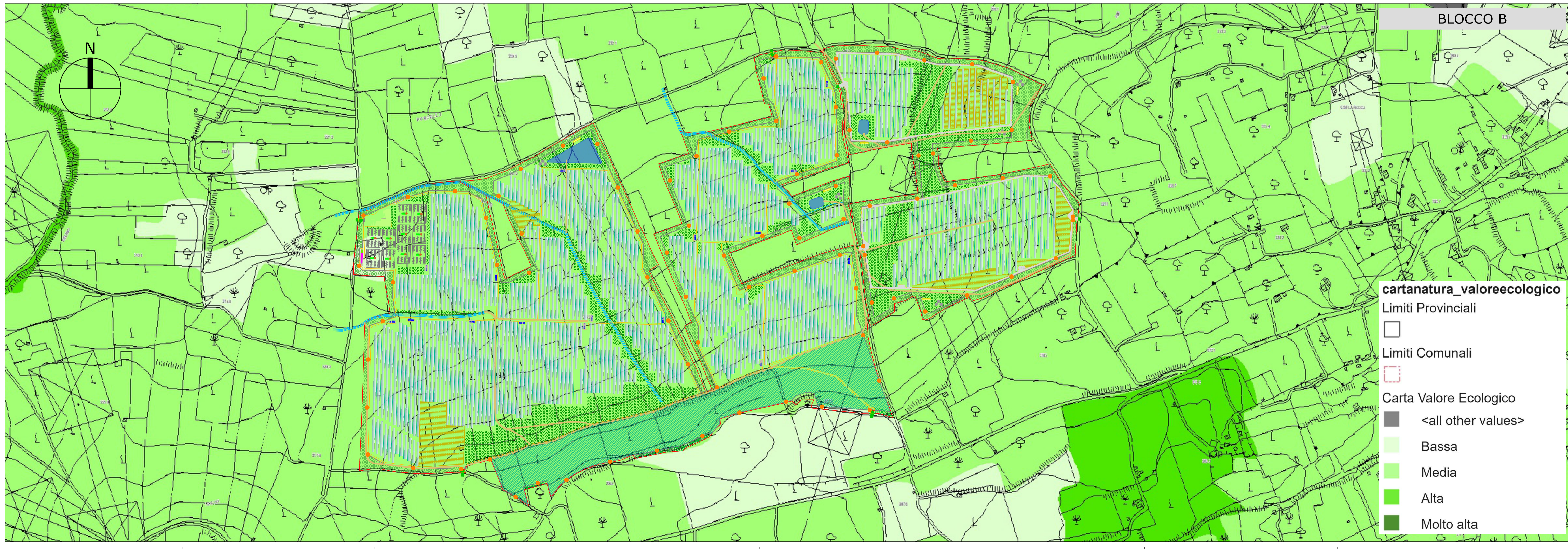




BLOCCO A



BLOCCO B

cartanatura_valoreecologico

Limiti Provinciali
 □

Limiti Comunali
 □

Carta Valore Ecologico

- <all other values>
- Bassa
- Media
- Alta
- Molto alta

Regione Siciliana



Comune di Partanna
 Libero Consorzio Comunale di Trapani

PROGETTO DEFINITIVO

PROGETTO DI UN IMPIANTO AGRIVOLTAICO E SISTEMA DI ACCUMULO DA COLLEGARE ALLA RTN CON POTENZA NOMINALE DC 49.490,40 kWp (FOTOVOLTAICO) + DC 30.000 kW (BESS) E POTENZA NOMINALE AC 76.600 kW DA REALIZZARSI NEL COMUNE DI PARTANNA (TP) - C/DA LA PIANA/BIGGINI

Elaborato: LAYOUT SU CARTA VALORE ECOLOGICO			
Tavola: B.1.9.2	Disegnato: Scala 1:4.000	Approvato: AP ENGINEERING	Rilasciato: AP ENGINEERING
Progetto: IMPIANTO PARTANNA 1	Data: 30/09/2022	Committente: AP GREEN ONE S.R.L. P.zza Falcone e Borsellino, 32 - 91100 Trapani (TP)	
Cantiere: PARTANNA C/DA LA PIANA & C/DA BIGGINI		Progettista: AP engineering	

AP Engineering srls, Piazzale Falcone e Borsellino n.32 - 91100 Trapani - P.IVA 02655170815 - Sito internet: www.ap-engineering.eu