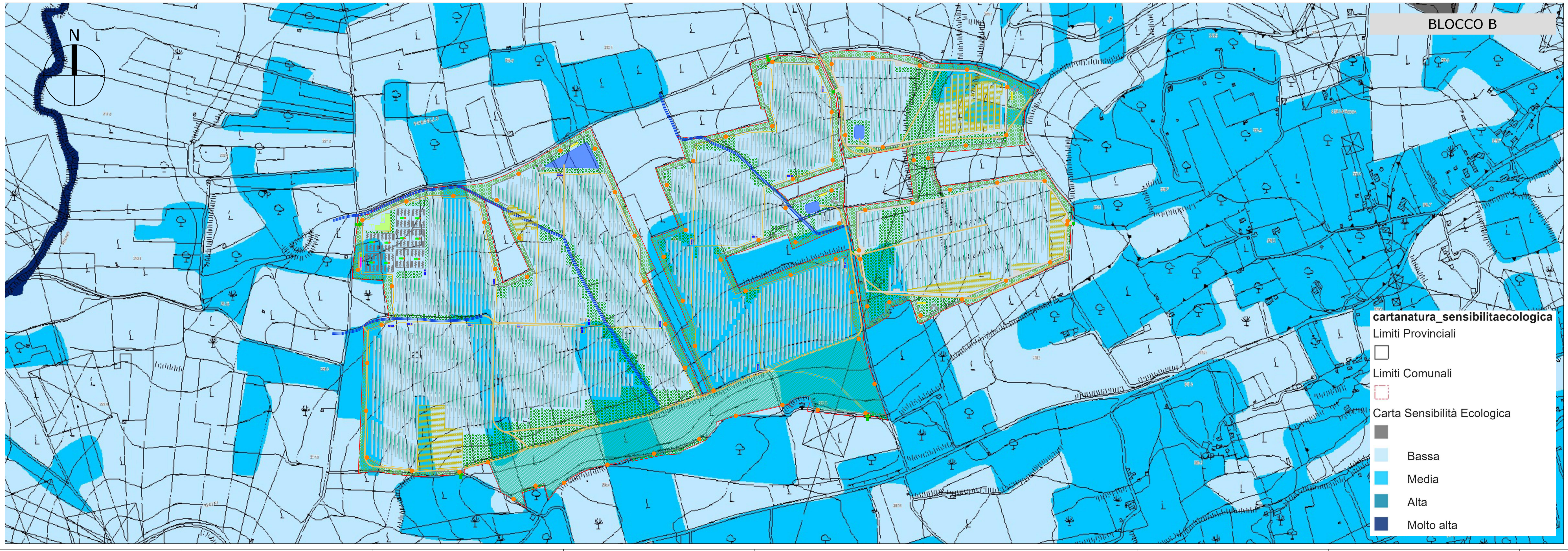


BLOCCO A



BLOCCO B

**cartanatura\_sensibilitaecologica**

Limiti Provinciali  
 □

Limiti Comunali  
 □

Carta Sensibilità Ecologica

- Bassa
- Media
- Alta
- Molto alta

Regione Siciliana

Comune di Partanna  
 Libero Consorzio Comunale di Trapani

**PROGETTO DEFINITIVO**

PROGETTO DI UN IMPIANTO AGRIVOLTAICO E SISTEMA DI ACCUMULO DA COLLEGARE ALLA RTN CON POTENZA NOMINALE DC 49.490,40 kWp (FOTOVOLTAICO) + DC 30.000 kW (BESS) E POTENZA NOMINALE AC 76.600 kW DA REALIZZARSI NEL COMUNE DI PARTANNA (TP) - C/DA LA PIANA/BIGGINI



Elaborato: LAYOUT SU CARTA SENSIBILITÀ ECOLOGICA			
Tavola: B.1.9.3	Disegnato: Scala 1:4.000	Approvato: AP ENGINEERING	Rilasciato: AP ENGINEERING
Progetto: IMPIANTO PARTANNA 1	Data: 30/09/2022	Committente: AP GREEN ONE S.R.L. P.zza Falcone e Borsellino, 32 - 91100 Trapani (TP)	
Cantiere: PARTANNA C/DA LA PIANA & C/DA BIGGINI		Progettista: AP engineering	

AP Engineering srls, Piazzale Falcone e Borsellino n.32 - 91100 Trapani - P.IVA 02655170815 - Sito internet: www.ap-engineering.eu