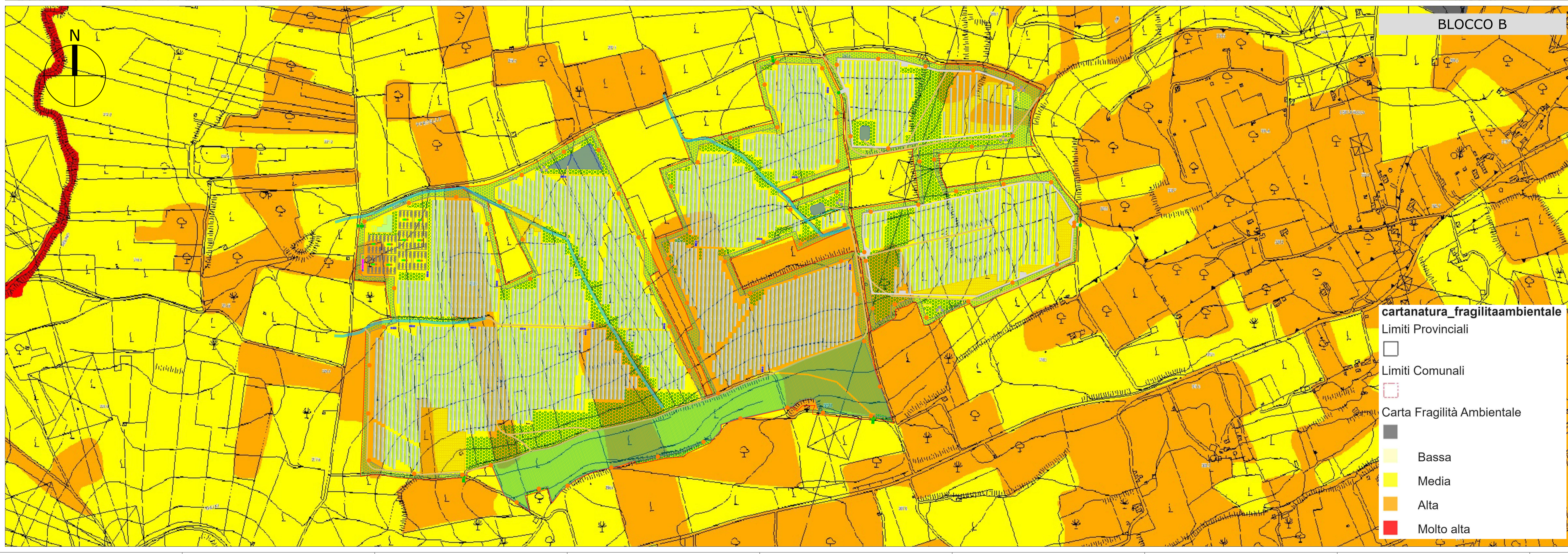


BLOCCO A



BLOCCO B

cartanatura_fragilitaambientale

Limiti Provinciali
 □

Limiti Comunali
 □

Carta Fragilità Ambientale

- Bassa
- Media
- Alta
- Molto alta



Regione Siciliana

 Comune di Partanna
 Libero Consorzio Comunale di Trapani

PROGETTO DEFINITIVO

PROGETTO DI UN IMPIANTO AGRIVOLTAICO E SISTEMA DI ACCUMULO DA COLLEGARE ALLA RTN CON POTENZA NOMINALE DC 49.490,40 kWp (FOTOVOLTAICO) + DC 30.000 kW (BESS) E POTENZA NOMINALE AC 76.600 kW DA REALIZZARSI NEL COMUNE DI PARTANNA (TP) - C/DA LA PIANA/BIGGINI



Elaborato:		LAYOUT SU CARTA FRAGILITÀ AMBIENTALE	
Tavola:	Disegnato:	Approvato:	Rilasciato:
B.1.9.4	Scala 1:4.000	AP ENGINEERING	AP ENGINEERING
		Foglio 1051 x 594 mm	Prima Emissione
Progetto:	Data:	Committente:	
IMPIANTO PARTANNA 1	30/09/2022	AP GREEN ONE S.R.L. P.zza Falcone e Borsellino, 32 - 91100 Trapani (TP)	
Cantiere:		Progettista:	
PARTANNA C/DA LA PIANA & C/DA BIGGINI			
			