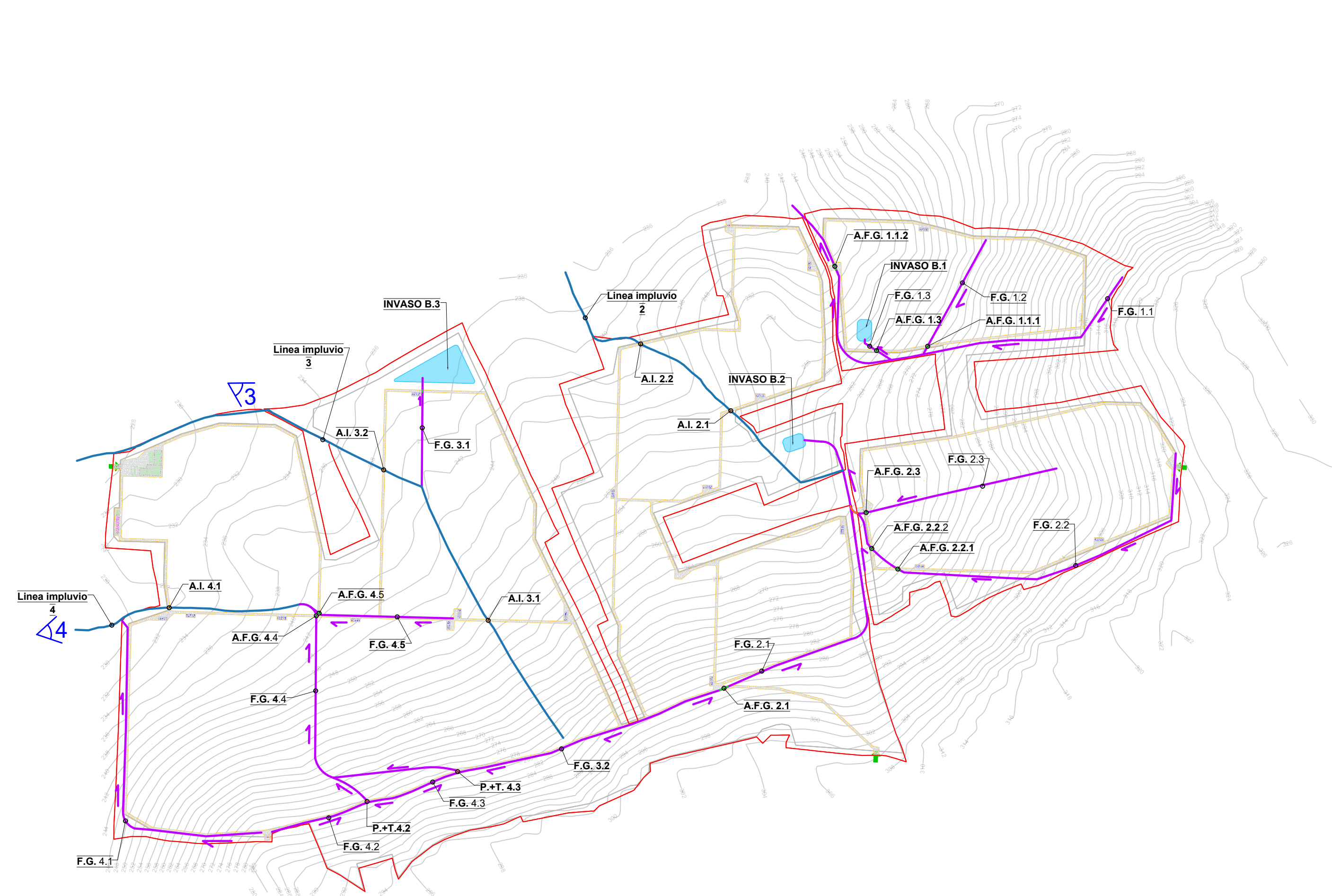


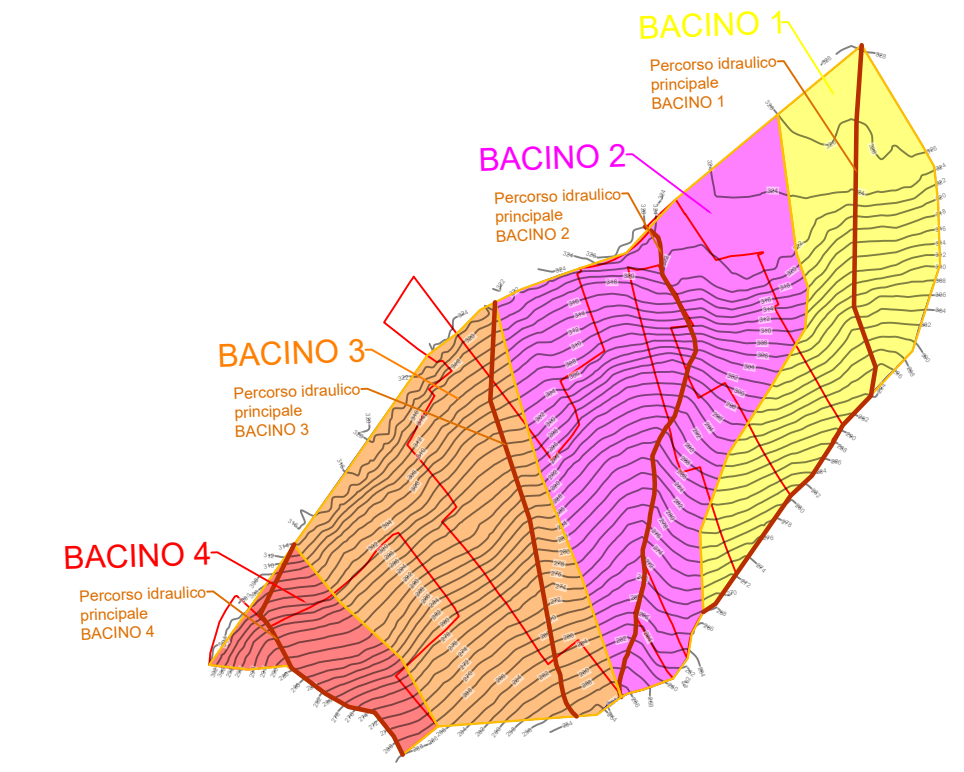
Planimetria opere regimazione idraulica BLOCCO A Scala 1:3.000



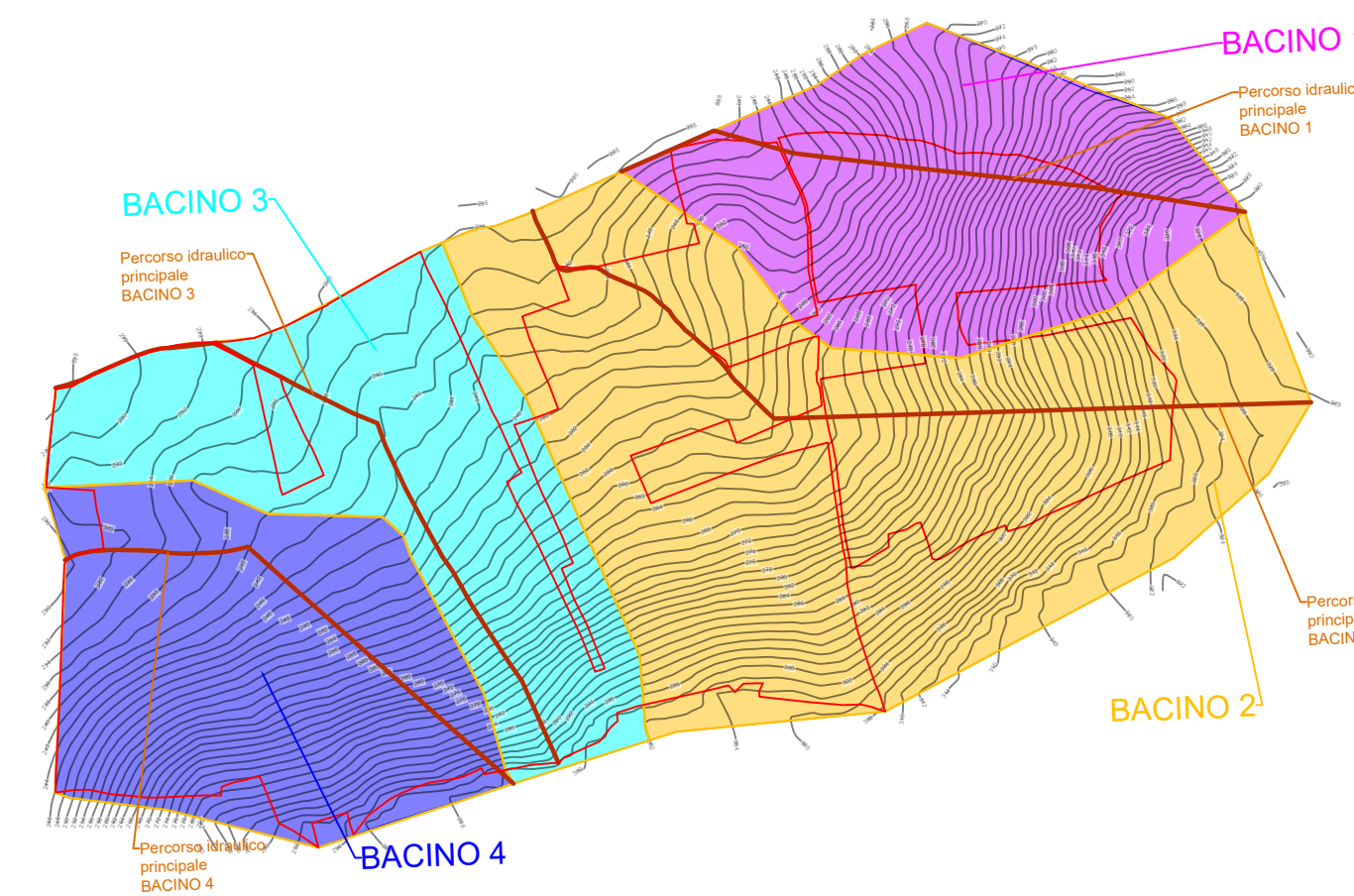
Planimetria opere regimazione idraulica BLOCCO B Scala 1:3.000



Sotto-bacini idrici - BLOCCO A Scala 1:10.000



Sotto-bacini idrici - BLOCCO B Scala 1:10.000



Regione Siciliana

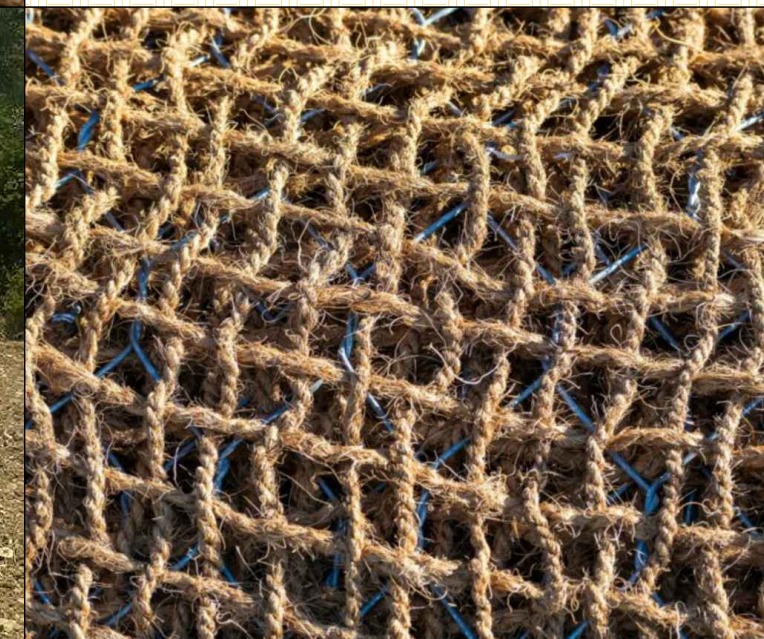
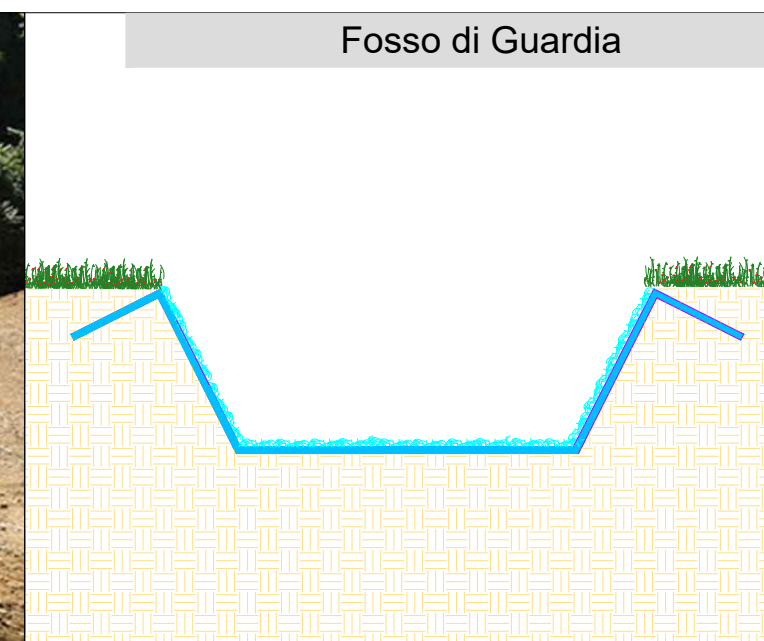
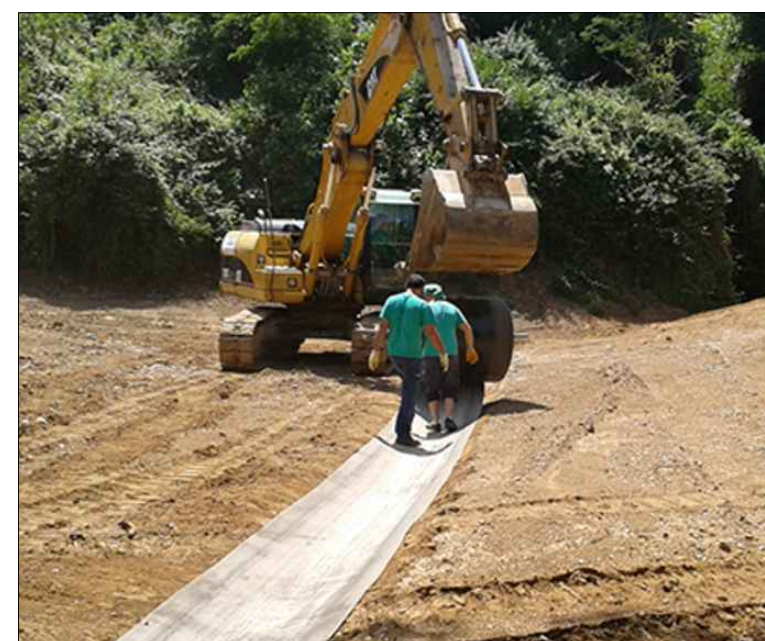


Comune di Partanna
Libero Consorzio Comunale di Trapani

PROGETTO DEFINITIVO

PROGETTO DI UN IMPIANTO AGRIVOLTAICO E SISTEMA DI ACCUMULO DA COLLEGARE ALLA RTN CON POTENZA NOMINALE DC 49.490,40 kWp (FOTOVOLTAICO) + DC 30.000 kW (BESS) E POTENZA NOMINALE AC 76.600kW DA REALIZZARSI NEL COMUNE DI PARTANNA (TP) - C/DA LA PIANA/BIGGINI

Elaborato:	OPERE DI REGIMENTAZIONE ACQUE METEORICHE		
Tavola:	Disegnato:	Approvato:	Rilasciato:
B.2.20	Scala: varie	AP ENGINEERING Foglio 1051x594	AP ENGINEERING Prima Emissione
	Progetto:	Data:	Committente:
IMPIANTO PARTANNA 1	30/09/2022	AP GREEN ONE S.R.L. P.zza Falcone e Borsellino, 32 - 91100 Trapani (TP)	Progettista: AP engineering



- Legenda**
- LIMITE AREE IMPIANTO AGRIVOLTAICO
 - VIABILITA' INTERNA
 - DIREZIONE DEFLUSSO ACQUE
 - F.G. = FOSSO DI GUARDIA RIVESTITO CON GEOCOMPOSITO ANTIEROSIVO
 - A.F.G. = ATTRAVERSAMENTO FOSSO DI GUARDIA VIABILITA' INTERNA
 - A.I. = ATTRAVERSAMENTO IMPLUVI VIABILITA' INTERNA
 - LINEA IMPLUVIO ESISTENTE

Si sottolinea che lo sviluppo planimetrico, la geometria ed il dimensionamento delle opere idrauliche saranno rivisti in fase di progettazione esecutiva nella quale verranno effettuati i rilievi di dettaglio in situ con possibile modifica quindi di quanto proposto.

