



REGIONE SARDEGNA
PROVINCIA DEL SUD SARDEGNA
COMUNE DI GUSPINI



**Procedimento di Valutazione di Impatto Ambientale
ai sensi del D Lgs. 152/2006 e s.m.i.**

**PROGETTO DI UN IMPIANTO AGROVOLTAICO
DENOMINATO "AGRIMARMIDA"
DI POTENZA NOMINALE PARI A 61,487 MW_{ac}
E POTENZA DI PICCO PARI A 64,561 MW
E DELLE RELATIVE OPERE DI CONNESSIONE ALLA RTN**

Società proponente



ICA BES SRL

Via Giorgio Pitacco, 7

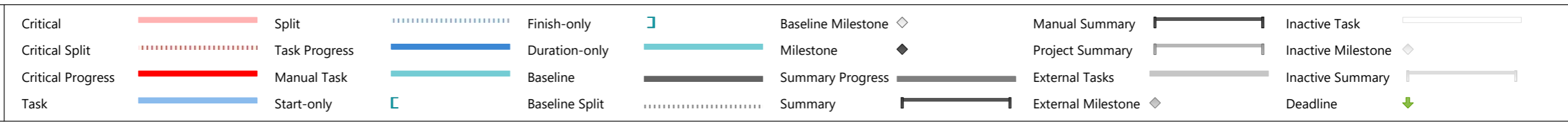
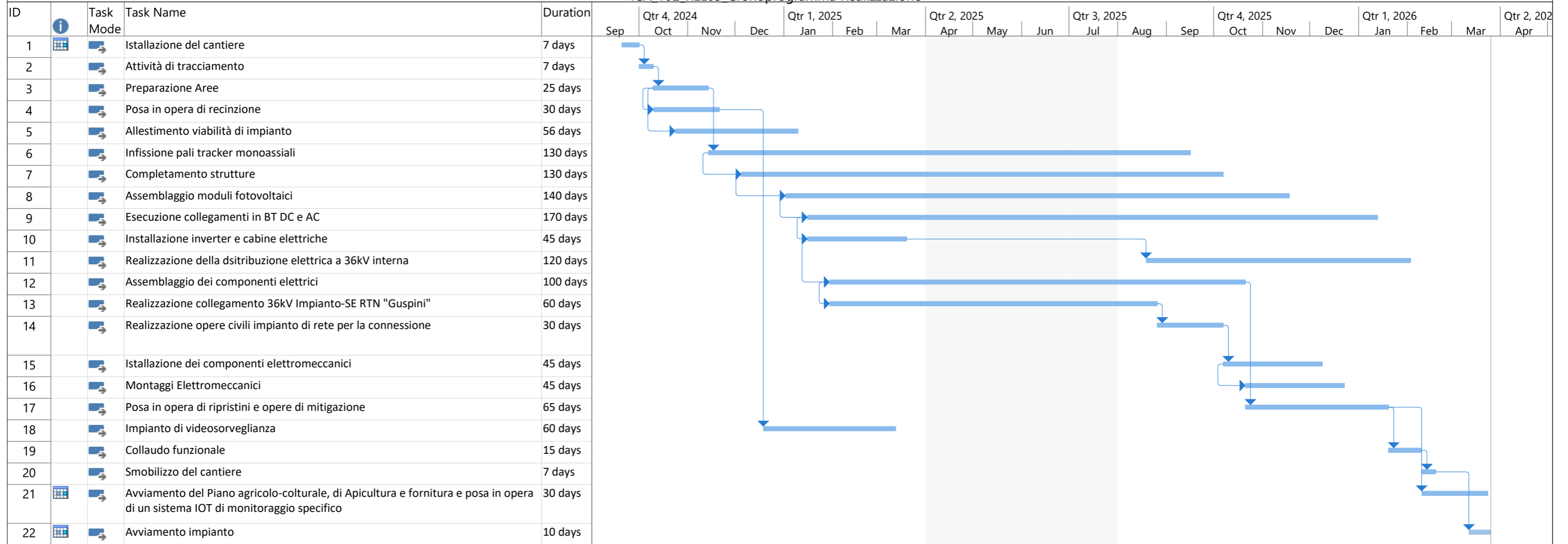
00177 Roma (Italia)

C.F. / P.IVA 16028961007

| Revisione | Data | Descrizione | Eseguito | Verificato | Validato | Approvato |
|--------------------------------|---------------------|---|----------|------------|----------|-----------|
| 0.0 | 06/02/2023 | Prima emissione per procedura di VIA | AO | MC | CS | DLP |
| Codice ICA_102_REL09 | Scala --- | Titolo elaborato Cronoprogramma | | | | |

Le informazioni incluse in questo documento sono proprietà di Ingenium Capital Alliance, S.L. (Spain). Qualsiasi totale o parziale riproduzione è proibita senza il consenso scritto di Capital Alliance.

ICA 102_REL09 Cronoprogramma Realizzazione



ICA 102 REL09 Cronoprogramma Piano Agricolo (annuale)

| ID | Task Mode | Task Name | Duration | Cronoprogramma Piano Agricolo (annuale) | | | | | | | | | | | |
|----|-----------|--|----------|---|--------------------|-----|-----|--------------------|-----|-----|--------------------|-----|-----|--------------------|-----|
| | | | | Mar | 2nd Quarter Apr | May | Jun | 3rd Quarter Jul | Aug | Sep | 4th Quarter Oct | Nov | Dec | 1st Quarter Jan | Feb |
| 1 | | Inizio delle attività previste dal Piano agricolo-colturale: Aratura superficiale, Semina, erpicatura e rullatura; | 20 days | | | | | | | | | | | | |
| 2 | | Pascolamento controllato ovini: Concimazione naturale tramite le deiezioni degli animali pascolanti | 26 days | | | | | | | | | | | | |
| 3 | | Fienaggione: Trattore con falciatrice semovente; pressatura fieno, raccolta fieno | 44 days | | | | | | | | | | | | |
| 4 | | Pulizia sotto la proiezione a terra dei pannelli, ove non è possibile operare la fienaggione con trincia meccaniche o decespugliatore manuale; | 20 days | | | | | | | | | | | | |
| 5 | | Trinciatura meccanica e/o manuale della superficie a prato migliorato | 30 days | | | | | | | | | | | | |
| 6 | | Concimazione: Distribuzione di copertura di concimi organo-minerali con ausilio di trattore e spandiconcime | 30 days? | | | | | | | | | | | | |
| 7 | | Pascolamento controllato ovini: Concimazione naturale tramite le deiezioni degli animali pascolanti | 66 days | | | | | | | | | | | | |

| | | | | | | | | | | | |
|-------------------|--|---------------|--|----------------|--|--------------------|--|--------------------|--|--------------------|--|
| Critical | | Split | | Finish-only | | Baseline Milestone | | Manual Summary | | Inactive Task | |
| Critical Split | | Task Progress | | Duration-only | | Milestone | | Project Summary | | Inactive Milestone | |
| Critical Progress | | Manual Task | | Baseline | | Summary Progress | | External Tasks | | Inactive Summary | |
| Task | | Start-only | | Baseline Split | | Summary | | External Milestone | | Deadline | |

ICA_102_REL09 Cronoprogramma dismissione

| ID | Task Mode | Task Name | Duration | 1st Quarter | | | 2nd Quarter | | | 3rd Quarter | | | 4th Quarter | | | 1st Quarter | | | 2nd Quarter | | | 3rd Quarter | | | 4th Quarter | | | 1st Quarter | |
|----|-----------|--|----------|-------------|---|---|-------------|---|---|-------------|---|---|-------------|---|---|-------------|---|---|-------------|---|---|-------------|---|---|-------------|---|---|-------------|---|
| | | | | J | F | M | A | M | J | J | A | S | O | N | D | J | F | M | A | M | J | J | A | S | O | N | D | J | F |
| 1 | | Smontaggio moduli fotovoltaici | 150 days | | | | | | | | | | | | | | | | | | | | | | | | | | |
| 2 | | Smontaggio apparati elettrici | 100 days | | | | | | | | | | | | | | | | | | | | | | | | | | |
| 3 | | Smontaggio strutture di supporto e carpenteria | 120 days | | | | | | | | | | | | | | | | | | | | | | | | | | |
| 4 | | Rimozione delle fondazioni e sfilaggio dei cavidotti | 220 days | | | | | | | | | | | | | | | | | | | | | | | | | | |
| 5 | | Demolizione dei manufatti in cls e dei cabinati | 110 days | | | | | | | | | | | | | | | | | | | | | | | | | | |
| 6 | | Smantellamento della viabilità interna e smaltimento | 130 days | | | | | | | | | | | | | | | | | | | | | | | | | | |
| 7 | | Rimodellamento e posa di terreno da coltivo | 90 days | | | | | | | | | | | | | | | | | | | | | | | | | | |
| 8 | | Piantumazione di arbusti e semina di erbacee per inerbimento del suolo | 90 days | | | | | | | | | | | | | | | | | | | | | | | | | | |

| | | | | | | | | | | | |
|-------------------|--|---------------|--|----------------|--|--------------------|--|--------------------|--|--------------------|--|
| Critical | | Split | | Finish-only | | Baseline Milestone | | Manual Summary | | Inactive Task | |
| Critical Split | | Task Progress | | Duration-only | | Milestone | | Project Summary | | Inactive Milestone | |
| Critical Progress | | Manual Task | | Baseline | | Summary Progress | | External Tasks | | Inactive Summary | |
| Task | | Start-only | | Baseline Split | | Summary | | External Milestone | | Deadline | |