



LEGENDA

- Area impianto
- Cavidotto AT (36 kV) di collegamento alla RTN



REGIONE SARDEGNA
 PROVINCIA DEL SUD SARDEGNA
 COMUNE DI GUSPINI



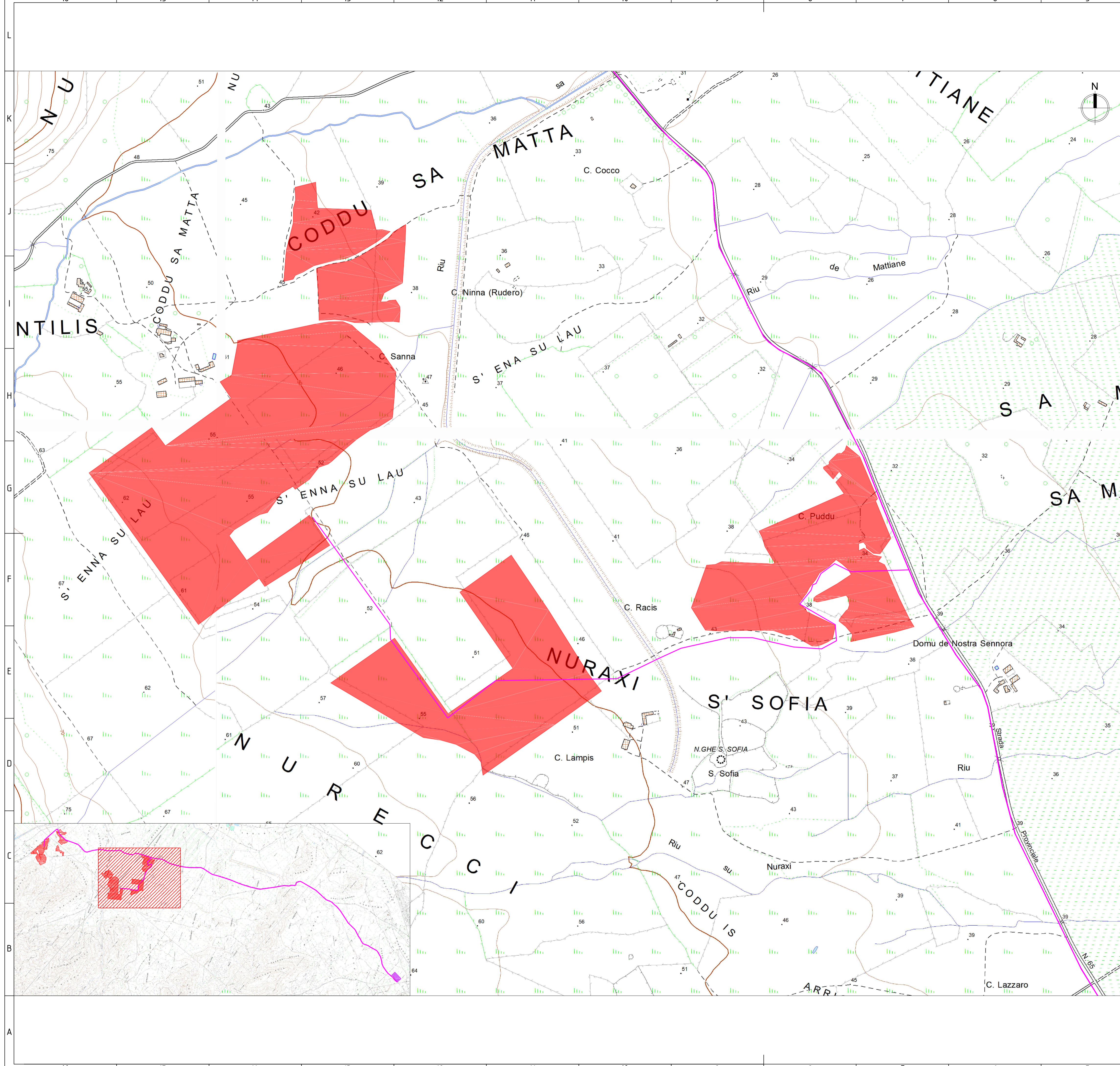
**Procedimento di Valutazione di Impatto Ambientale
 ai sensi del D Lgs. 152/2006 e s.m.i.**

**PROGETTO DI UN IMPIANTO AGROVOLTAICO
 DENOMINATO "AGRIMARMIDA"
 DI POTENZA NOMINALE PARI A 61,487 MWac
 E POTENZA DI PICCO PARI A 64,561 MW
 E DELLE RELATIVE OPERE DI CONNESSIONE ALLA RTN**

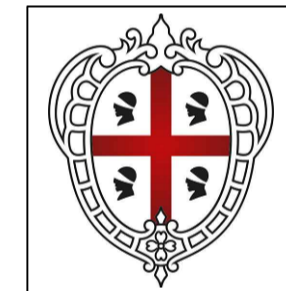
Società proponente
ICA BES SRL
 Via Giorgio Pitacco, 7
 00177 Roma (Italia)
 C.F. / P.IVA 16028961007

0.0	07/02/2023	Prima emissione per procedura di VIA	CS	MC	CS	DLP
Revisione	Data	Descrizione	Eseguito	Verificato	Validato	Approvato
Codice ICA_102_TAV02	Scala 1:5000	Titolo elaborato Inquadramento su CTR				

Le informazioni incluse in questo documento sono proprietà di Ingenium Capital Alliance, S.L. (Spain). Qualsiasi totale o parziale riproduzione è proibita senza il consenso scritto di Capital Alliance.



- LEGENDA**
- Area impianto
 - Cavidotto AT (36 kV) di collegamento alla RTN



REGIONE SARDEGNA
 PROVINCIA DEL SUD SARDEGNA
 COMUNE DI GUSPINI



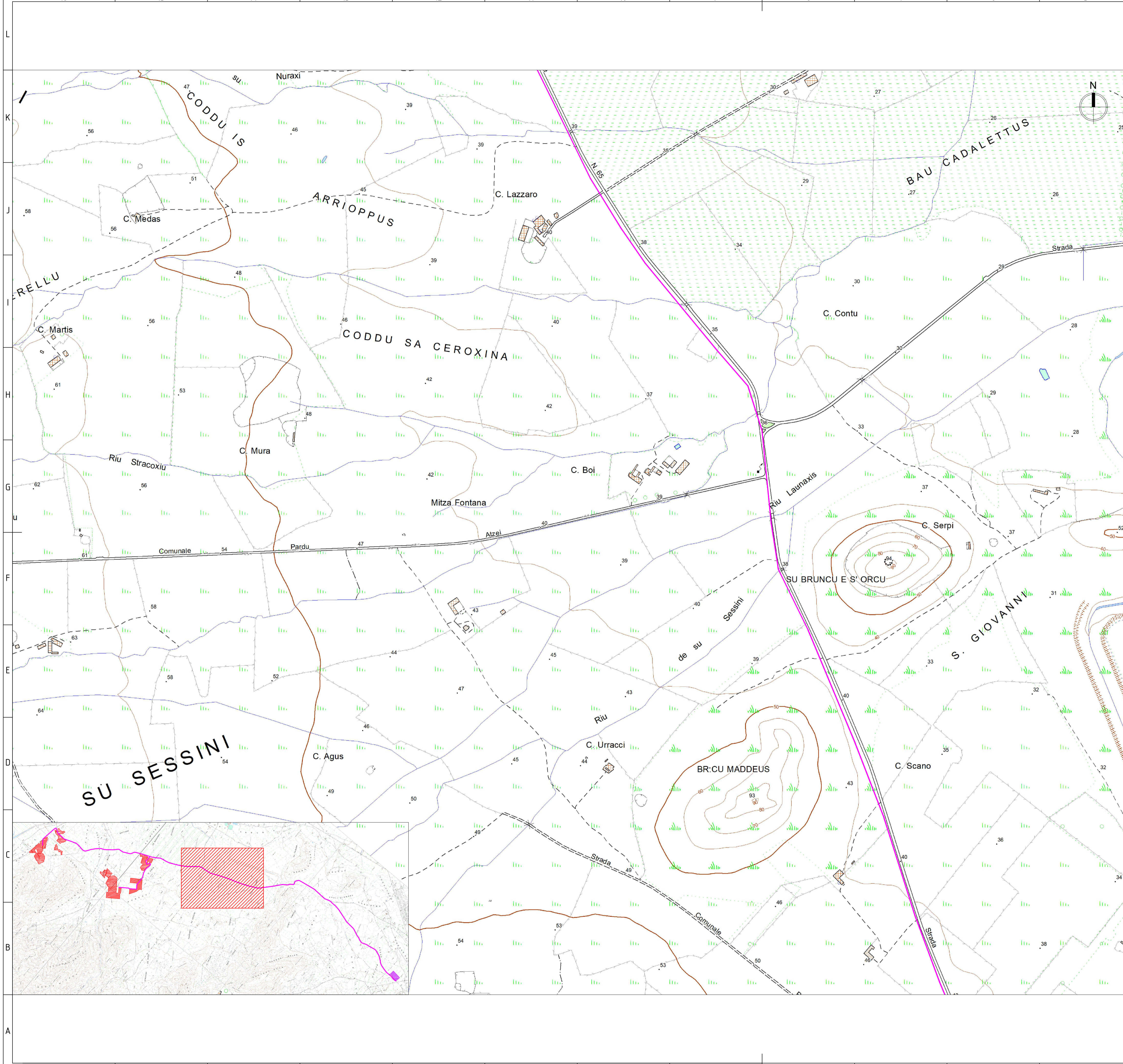
**Procedimento di Valutazione di Impatto Ambientale
 ai sensi del D Lgs. 152/2006 e s.m.i.**

**PROGETTO DI UN IMPIANTO AGROVOLTAICO
 DENOMINATO "AGRIMARMIDA"
 DI POTENZA NOMINALE PARI A 61,487 MWac
 E POTENZA DI PICCO PARI A 64,561 MW
 E DELLE RELATIVE OPERE DI CONNESSIONE ALLA RTN**


Società proponente
ICA BES SRL
 Via Giorgio Pitacco, 7
 00177 Roma (Italia)
 C.F. / P.IVA 16028961007

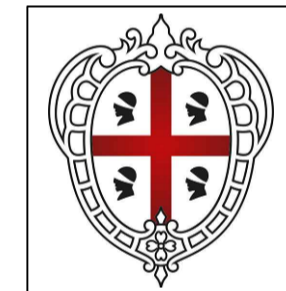
Revisione	Data	Descrizione	CS Eseguito	MC Verificato	CS Validato	DLP Approvato
0.0	07/02/2023	Prima emissione per procedura di VIA	CS	MC	CS	DLP
Codice ICA_102_TAV02	Scala 1:5000	Titolo elaborato Inquadramento su CTR				

Le informazioni incluse in questo documento sono proprietà di Ingenium Capital Alliance, S.L. (Spain). Qualsiasi totale o parziale riproduzione è proibita senza il consenso scritto di Capital Alliance.



LEGENDA

 Cavidotto AT (36 kV) di collegamento alla RTN



REGIONE SARDEGNA
 PROVINCIA DEL SUD SARDEGNA
 COMUNE DI GUSPINI



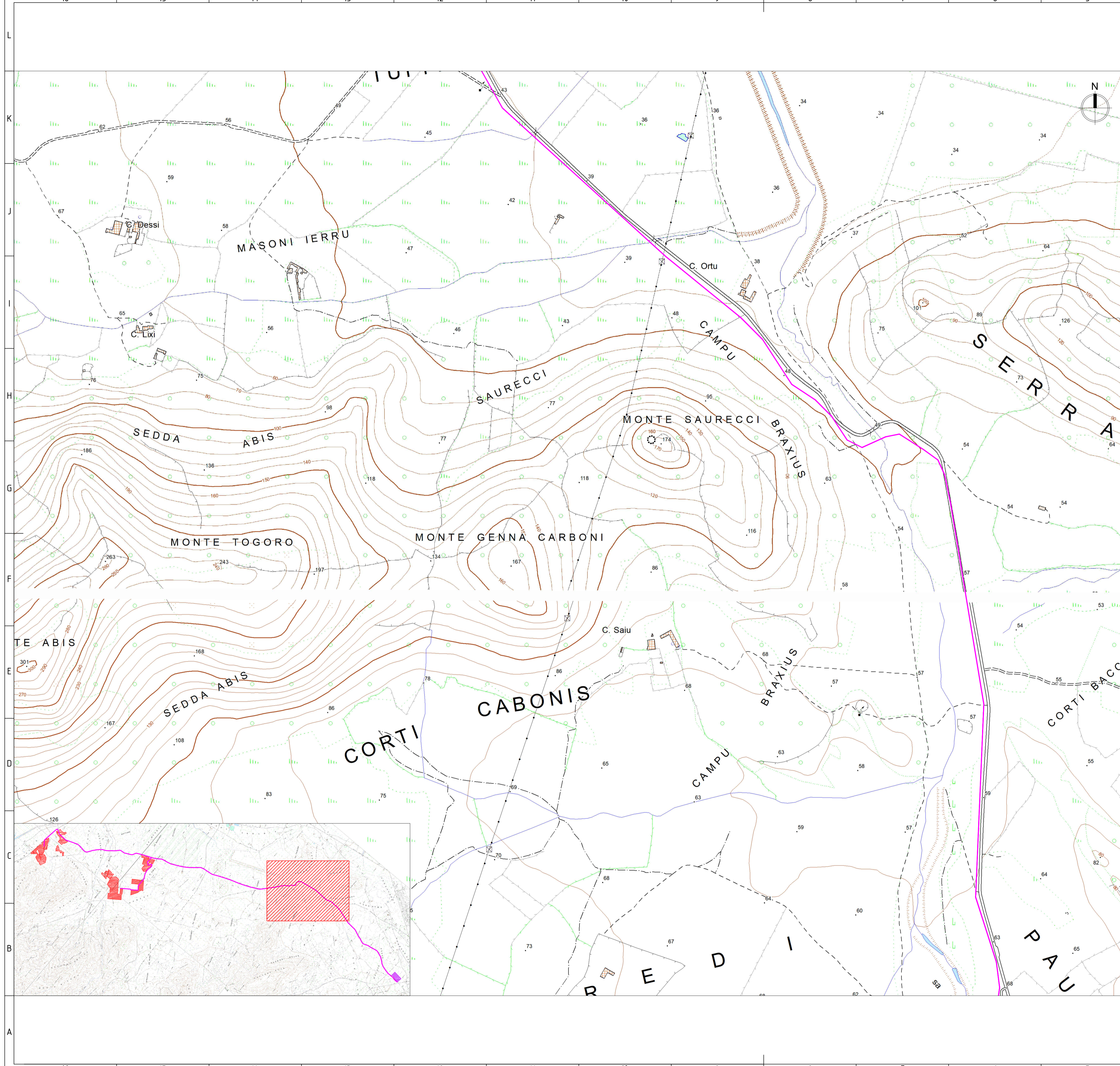
**Procedimento di Valutazione di Impatto Ambientale
 ai sensi del D Lgs. 152/2006 e s.m.i.**

**PROGETTO DI UN IMPIANTO AGROVOLTAICO
 DENOMINATO "AGRIMARMIDA"
 DI POTENZA NOMINALE PARI A 61,487 MWac
 E POTENZA DI PICCO PARI A 64,561 MW
 E DELLE RELATIVE OPERE DI CONNESSIONE ALLA RTN**


Società proponente
ICA BES SRL
 Via Giorgio Pitacco, 7
 00177 Roma (Italia)
 C.F. / P.IVA 16028961007

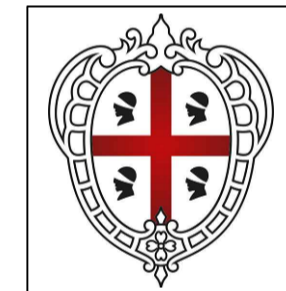
Revisione	Data	Descrizione	CS Eseguito	MC Verificato	CS Validato	DLP Approvato
0.0	07/02/2023	Prima emissione per procedura di VIA	CS	MC	CS	DLP
Codice ICA_102_TAV/02	Scala 1:5000	Titolo elaborato Inquadramento su CTR				

Le informazioni incluse in questo documento sono proprietà di Ingenium Capital Alliance, S.L. (Spain). Qualsiasi totale o parziale riproduzione è proibita senza il consenso scritto di Capital Alliance.



LEGENDA

 Cavidotto AT (36 kV) di collegamento alla RTN



REGIONE SARDEGNA
 PROVINCIA DEL SUD SARDEGNA
 COMUNE DI GUSPINI



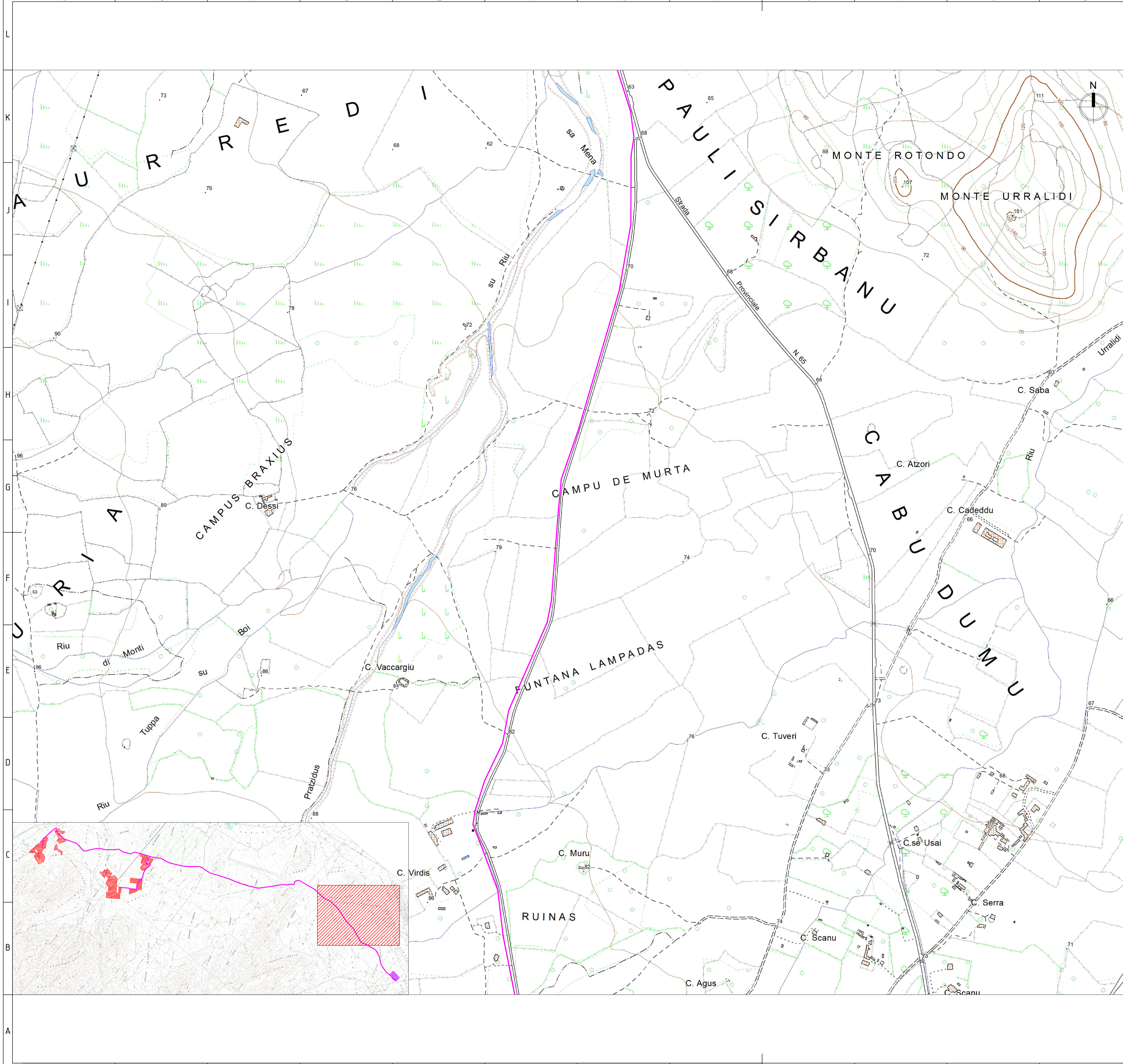
Procedimento di Valutazione di Impatto Ambientale
 ai sensi del D Lgs. 152/2006 e s.m.i.

PROGETTO DI UN IMPIANTO AGROVOLTAICO
 DENOMINATO "AGRIMARMIDA"
 DI POTENZA NOMINALE PARI A 61,487 MWac
 E POTENZA DI PICCO PARI A 64,561 MW
 E DELLE RELATIVE OPERE DI CONNESSIONE ALLA RTN


Società proponente
ICA BES SRL
 Via Giorgio Pitacco, 7
 00177 Roma (Italia)
 C.F. / P.IVA 16028961007

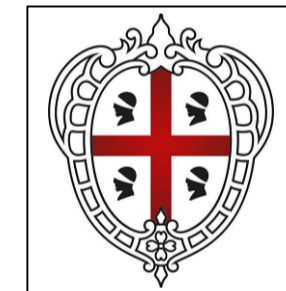
Revisione	Data	Descrizione	CS Eseguito	MC Verificato	CS Validato	DLP Approvato
0.0	07/02/2023	Prima emissione per procedura di VIA	CS	MC	CS	DLP
Codice	Scala	Titolo elaborato				
ICA_102_TAV02	1:5000	Inquadramento su CTR				

Le informazioni incluse in questo documento sono proprietà di Ingenium Capital Alliance, S.L. (Spain). Qualsiasi totale o parziale riproduzione è proibita senza il consenso scritto di Capital Alliance.



LEGENDA

 Cavidotto AT (36 kV) di collegamento alla RTN



REGIONE SARDEGNA
 PROVINCIA DEL SUD SARDEGNA
 COMUNE DI GUSPINI



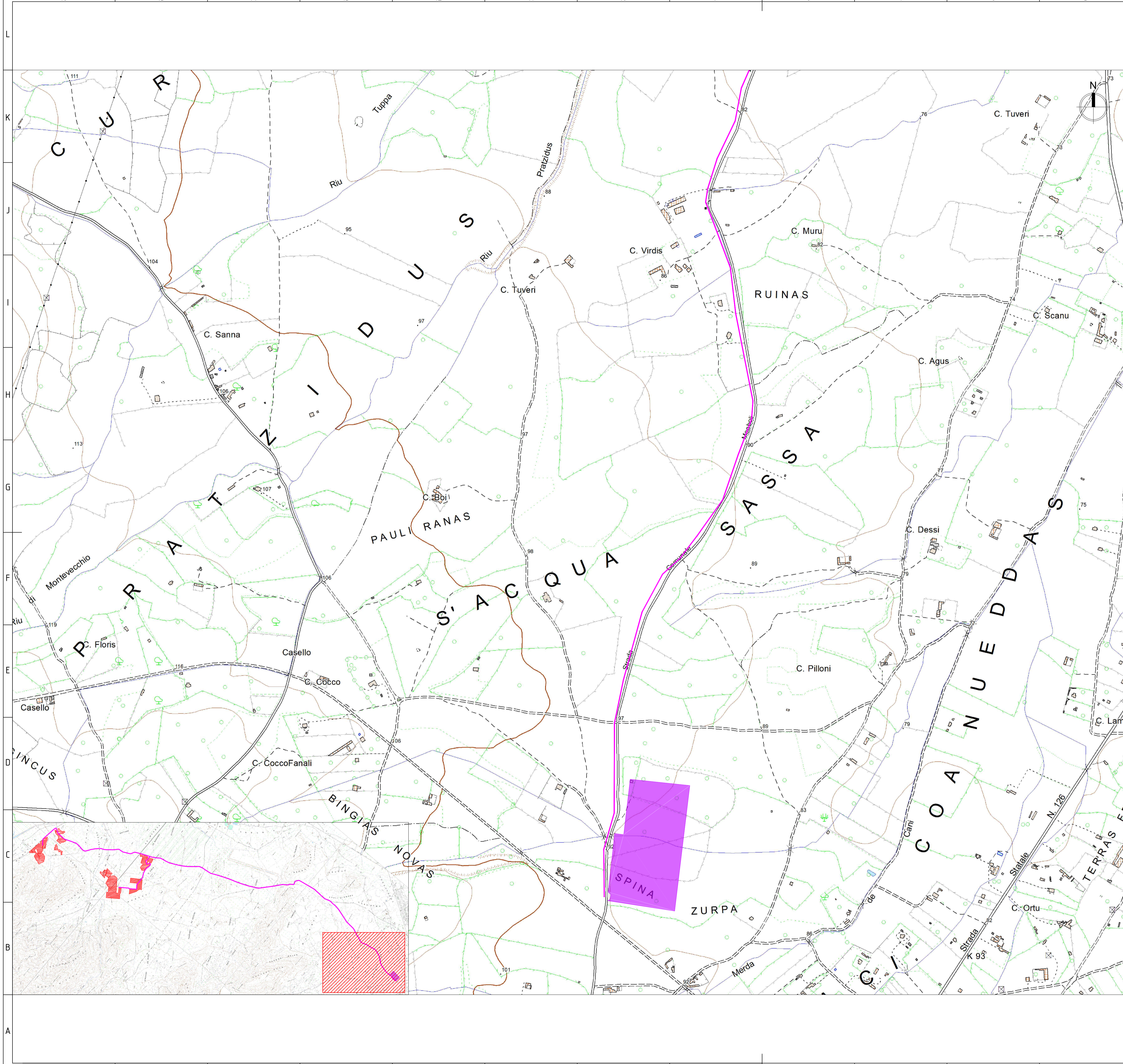
Procedimento di Valutazione di Impatto Ambientale
 ai sensi del D Lgs. 152/2006 e s.m.i.

**PROGETTO DI UN IMPIANTO AGROVOLTAICO
 DENOMINATO "AGRIMARMIDA"
 DI POTENZA NOMINALE PARI A 61,487 MWac
 E POTENZA DI PICCO PARI A 64,561 MW
 E DELLE RELATIVE OPERE DI CONNESSIONE ALLA RTN**

Società proponente
ICA BES SRL
 Via Giorgio Pitacco, 7
 00177 Roma (Italia)
 C.F. / P.IVA 16028961007

0.0	07/02/2023	Prima emissione per procedura di VIA	CS	MC	CS	DLP
Revisione	Data	Descrizione	Eseguito	Verificato	Validato	Approvato
Codice ICA_102_TAV02	Scala 1:5000	Titolo elaborato Inquadramento su CTR				

Le informazioni incluse in questo documento sono proprietà di Ingenium Capital Alliance, S.L. (Spain). Qualsiasi totale o parziale riproduzione è proibita senza il consenso scritto di Capital Alliance.



LEGENDA

- Nuova SE RTN 220/150/36 kV
- Cavidotto AT (36 kV) di collegamento alla RTN

REGIONE SARDEGNA
 PROVINCIA DEL SUD SARDEGNA
 COMUNE DI GUSPINI

**Procedimento di Valutazione di Impatto Ambientale
 ai sensi del D Lgs. 152/2006 e s.m.i.**

**PROGETTO DI UN IMPIANTO AGROVOLTAICO
 DENOMINATO "AGRIMARMIDA"
 DI POTENZA NOMINALE PARI A 61,487 MW_{ac}
 E POTENZA DI PICCO PARI A 64,561 MW
 E DELLE RELATIVE OPERE DI CONNESSIONE ALLA RTN**

Società proponente
ICA BES SRL
 Via Giorgio Pitacco, 7
 00177 Roma (Italia)
 C.F. / P.IVA 16028961007

0.0	07/02/2023	Prima emissione per procedura di VIA	CS	MC	CS	DLP
Revisione	Data	Descrizione	Eseguito	Verificato	Validato	Approvato
Codice ICA_102_TAV02	Scala 1:5000	Titolo elaborato Inquadramento su CTR				

Le informazioni incluse in questo documento sono proprietà di Ingenium Capital Alliance, S.L. (Spain). Qualsiasi totale o parziale riproduzione è proibita senza il consenso scritto di Capital Alliance.