

**LEGENDA**

- Aree impianto
- Cavidotto a 36 kV

**CARTA DELL'ASSETTO INSEDIATIVO  
AI - RETI INFRASTRUTTURE**

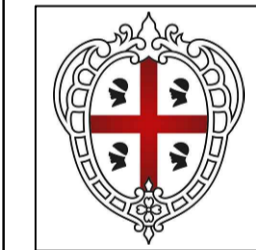
- Strada di impianto - a valenza paesaggistica di fruizione turistica
- Strada locale
- Linea elettrica

**AI - COMPONENTI ASSETTO INSEDIATIVO**

- Nuclei, case sparse e insediamenti
- Scavi

**CARTOGRAFIA DI BASE**

- Limiti comunali
- Ambiti di Paesaggio



REGIONE SARDEGNA  
PROVINCIA DEL SUD SARDEGNA  
COMUNE DI GUSPINI



Procedimento di Valutazione di Impatto Ambientale  
ai sensi del D Lgs. 152/2006 e s.m.i.

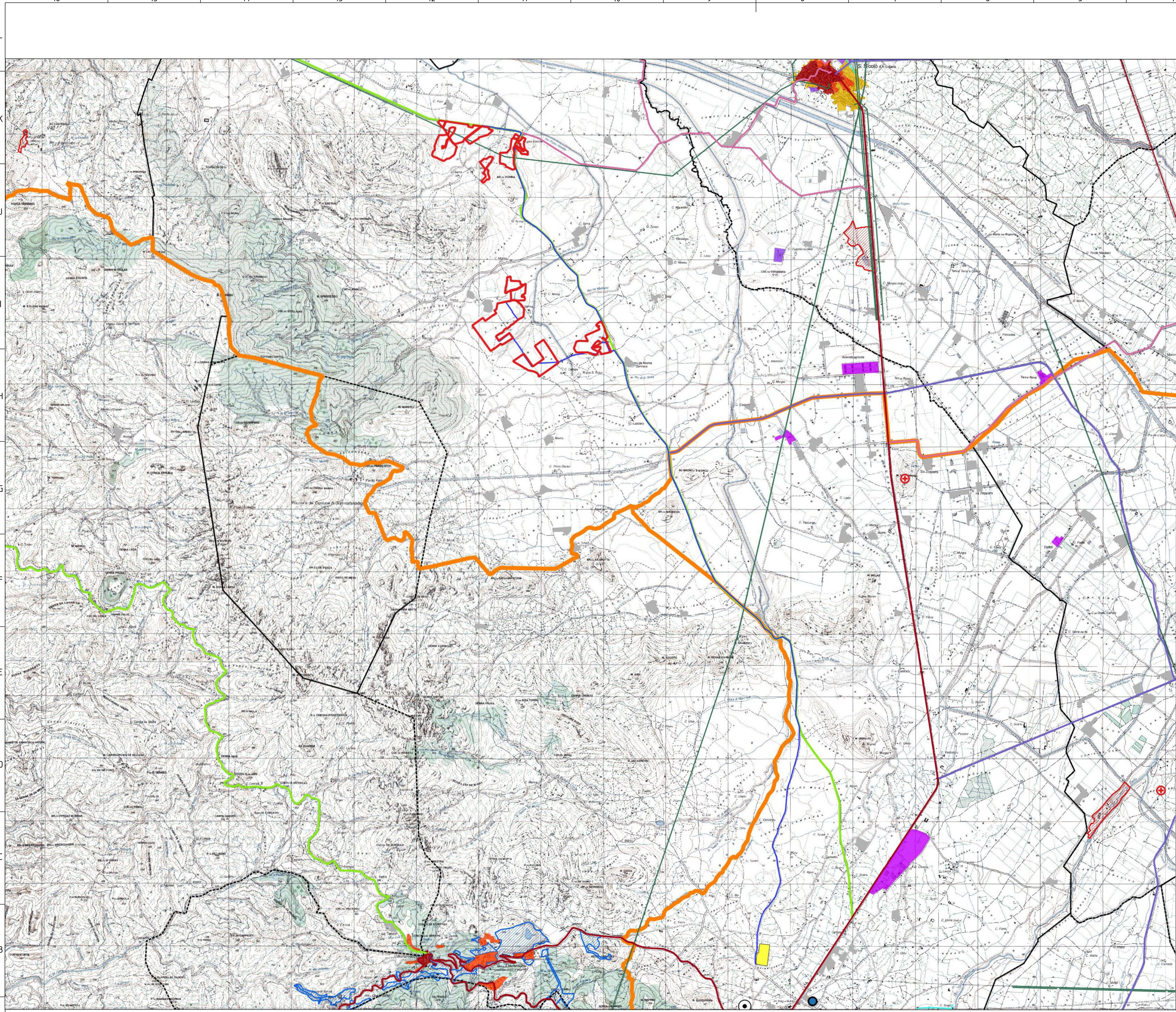
**PROGETTO DI UN IMPIANTO AGROVOLTAICO  
DENOMINATO "AGRIMARMIDA"  
DI POTENZA NOMINALE PARI A 61,487 MWac  
E POTENZA DI PICCO PARI A 64,561 MW  
E DELLE RELATIVE OPERE DI CONNESSIONE ALLA RTN**

Società proponente  
**ICA BES SRL**  
Via Giorgio Pitacco, 7  
00177 Roma (Italia)  
C.F. / P.IVA 16028961007

Revisione	Data	Descrizione	Esiguito	Verificato	Validato	Approvato
0.0	14/02/2023	Prima emissione per procedura di VIA	GT	MC	CS	DLP

Codice ICA\_102\_TAV07.C  
Scala 1:10.000  
Titolo elaborato Inquadramento su Piano Paesaggistico Regionale - Assetto insediativo

Le informazioni incluse in questo documento sono proprietà di Ingenium Capital Alliance, S.L. (Spain). Qualsiasi totale o parziale riproduzione è proibita senza il consenso scritto di Capital Alliance.



**LEGENDA**

- Aree impianto
- Cavidotto a 36 kV
- Area Stazione Elettrica

**CARTA DELL'ASSETTO INSEDIATIVO**

**AI - RETI INFRASTRUTTURE**

- Strada di impianto - a valenza paesaggistica
- Strada di impianto - a valenza paesaggistica di fruizione turistica
- Strada di impianto
- Strada locale
- Linea elettrica

**AI - COMPONENTI ASSETTO INSEDIATIVO**

- Nuclei, case sparse e insediamenti
- Centri antichi di prima formazione
- Espansioni fino agli anni '50
- Espansioni recenti
- Insediamenti produttivi
- Aree speciali e militari
- Scavi
- Aree estrattive di prima categoria (miniere)
- Aree estrattive di seconda categoria (cave)
- ⊕ Parchi eolici

**CARTOGRAFIA DI BASE**

- Limiti comunali
- Ambiti di Paesaggio

REGIONE SARDEGNA  
 PROVINCIA DEL SUD SARDEGNA  
 COMUNE DI GUSPINI

**Procedimento di Valutazione di Impatto Ambientale  
 ai sensi del D Lgs. 152/2006 e s.m.i.**

**PROGETTO DI UN IMPIANTO AGROVOLTAICO  
 DENOMINATO "AGRIMARMIDA"  
 DI POTENZA NOMINALE PARI A 61,487 MWac  
 E POTENZA DI PICCO PARI A 64,561 MW  
 E DELLE RELATIVE OPERE DI CONNESSIONE ALLA RTN**

Società proponente  
**ICA BES SRL**  
 Via Giorgio Pitacco, 7  
 00177 Roma (Italia)  
 C.F. / P.IVA 16028961007

Revisione	Data	Descrizione	GT Eseguito	MC Verificato	CS Validato	DLP Approvato
0.0	14/02/2023	Prima emissione per procedura di VIA				

Codice ICA\_102\_TAV07.C      Scala 1:30.000      Titolo elaborato: Inquadramento su Piano Paesaggistico Regionale - Assetto insediativo

Le informazioni incluse in questo documento sono proprietà di Ingenium Capital Alliance, S.L. (Spain). Qualsiasi totale o parziale riproduzione è proibita senza il consenso scritto di Capital Alliance.