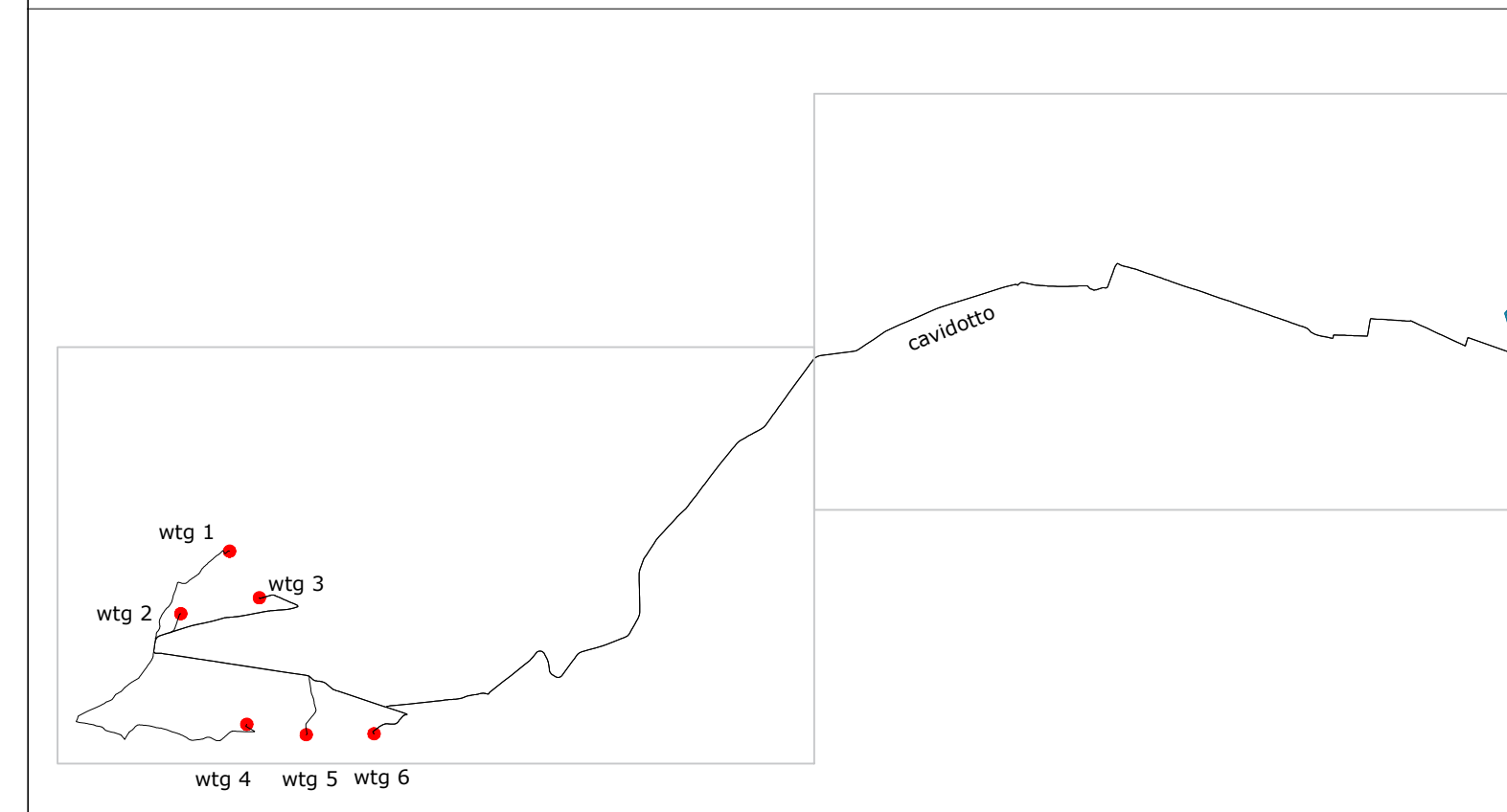
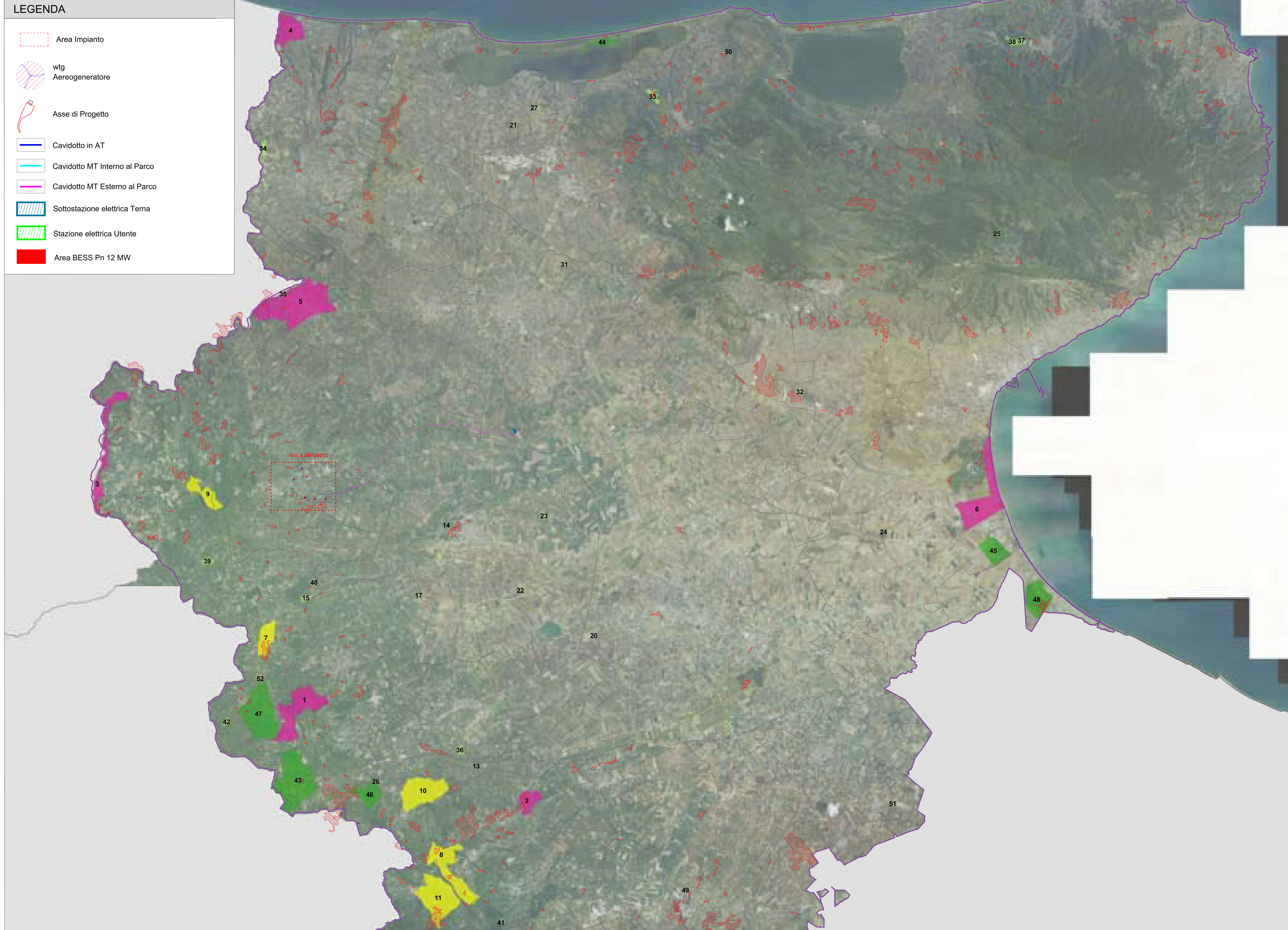


Legenda

- OASI DI PROTEZIONE**
- 1 - Montagna/Topo Casone/Vetruscelle Sup. 900 Ha
 - 2 - Stagno/Alca di Piana Sup. 292 Ha
 - 3 - Lago di Occhito Sup. 1047 Ha
 - 4 - Baracone Sup. 480 Ha
 - 5 - Bosco di Dragagnara Sup. 1500 Ha
 - 6 - Lago Salso Sup. 1126 Ha
- ZONE DI RIPOPOLAMENTO E CATTURA**
- 7 - Monte Pugliarone Sup. 787 Ha
 - 8 - Masseria Mastrangelo Sup. 950 Ha
 - 9 - Contrada del Villano Sup. 500 Ha
 - 10 - Monte Maggiore Sup. 870 Ha
 - 11 - Masseria Vigna delle Corti Sup. 1150 Ha
 - 12 - Torre Frugno Sup. 819 Ha
- CENTRI PRIVATI DI RIPRODUZIONE DELLA FAUNA SELVATICA**
- 13 - Torre Guevara Sup. 2,20 Ha
 - 14 - Di Pentima Giuseppa Sup. 1,19 Ha
- ZONE PER L'ADDESTRAMENTO CANI**
- 15 - Bosco Mezzana Sup. 51,6 Ha
 - 16 - Ginestrili Sup. 20 Ha
 - 17 - Chiana Comune Sup. 11 Ha
 - 18 - Sans Soucia Sup. 10,66 Ha
 - 19 - Giancamillo Sup. 54,34 Ha
 - 20 - C.da Santa Cecilia Sup. 10 Ha
 - 21 - Da Nicola Sup. 12,31 Ha
 - 22 - Selvaggio Sup. 31 Ha
 - 23 - Vado Leone Sup. 22 Ha
 - 24 - La Conessa Sup. 10,86 Ha
 - 25 - Purgatorio Sup. 13,78 Ha
 - 26 - Mazzanella Sup. 13,8 Ha
 - 27 - Cimaglia di Boritto Sup. 29,58 Ha
 - 28 - Monte Alvaro Sup. 52,40 Ha
 - 29 - Serra del Vento Sup. 10,46 Ha
 - 30 - Isuga - La Piana Sup. 11,50 Ha
 - 31 - Torre dei Giunchi Sup. 13,99 Ha
 - 32 - Cicerone Sup. 10 Ha
 - 33 - Loc. Carone Sup. 75,13 Ha
 - 34 - Cantalupo - Montesecco Sup. 68,46 Ha
 - 35 - Reina Sup. 10 Ha
 - 36 - C.da San Francesco Sup. 11 Ha
 - 37 - Mammara Sup. 24,97 Ha
 - 38 - Parco Nardini Sup. 71,17 Ha
 - 39 - Serra Marano Sup. 48,99 Ha
 - 40 - Santa Morena Sup. 14,47 Ha
 - 41 - Masseria Morra Sup. 13,42 Ha
 - 42 - Chianeri Sup. 25 Ha
- AZIENDE FAUNISTICO-VENATORIE**
- 43 - Difesa Vadicola Sup. 1152 Ha
 - 44 - F.lli Basile Sup. 112,55 Ha
 - 45 - Terra Apulana Sup. 415 Ha
 - 46 - Mazzanella Sup. 309,56 Ha
 - 47 - Fortore Sup. 1063 Ha
 - 48 - Valle S. Fioriano Sup. 570 Ha
 - 49 - C.da Castagneto Sup. 2,04 Ha
- FONDI CHIRSI**
- 50 - C.da Fincocchia Sup. 7,78 Ha
 - 51 - C.da Conessa Sup. 1,13 Ha
 - 52 - C.da Acqua Bianca Sup. 20 Ha
 - 53 - Loc. Carina Carbone Sup. 2,01 Ha
- Area percorse dal fuoco (anni 2009-2016)
- Area Protette Regionali
- Limite ATC "Caplanata"
- Confini comunali

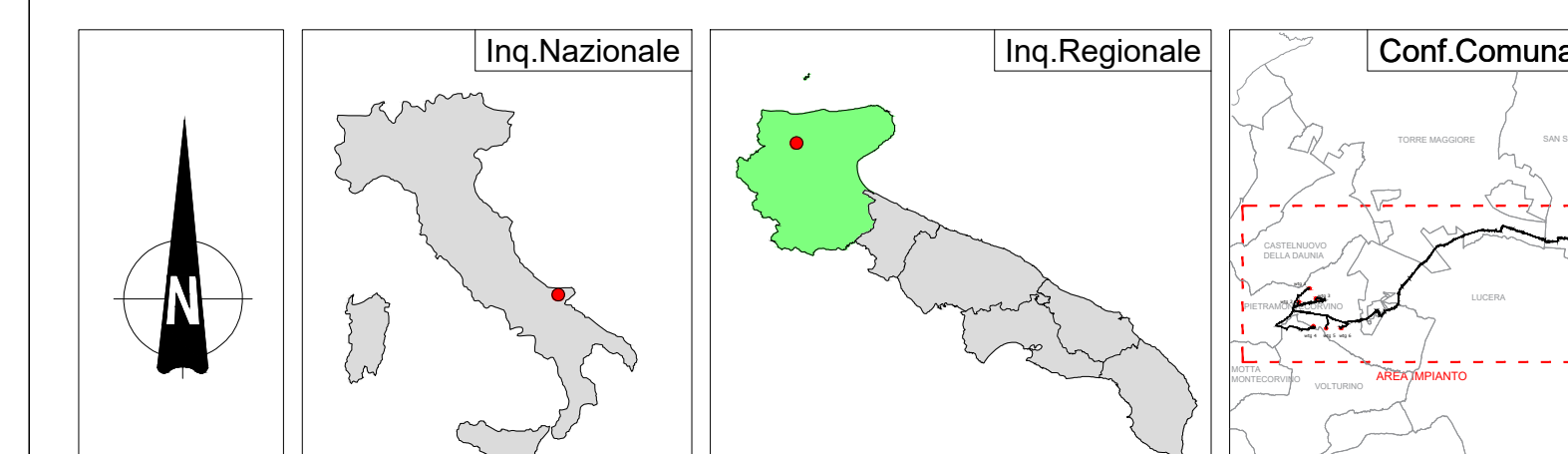
LEGENDA

- Area Impianto
- wtg
Aereogeneratore
- Asse di Progetto
- Cavidotto in AT
- Cavidotto MT Interno al Parco
- Cavidotto MT Esterno al Parco
- Sottostazione elettrica Terna
- Stazione elettrica Utente
- Area BESS Pn 12 MW



wtg	Latitudine	Longitudine	UTM84-33 N	UTM84-33 N
1	41°33'32.74"N	15°9'33.28"E	4600637.00 m N	513279.00 m E
2	41°33'2.88"N	15°9'2.04"E	4599615.00 m N	512557.00 m E
3	41°33'10.37"N	15°9'52.22"E	4600148.00 m N	513719.00 m E
4	41°32'9.77"N	15°9'43.96"E	4598279.00 m N	513531.00 m E
5	41°32'4.76"N	15°10'21.83"E	4598126.00 m N	514409.00 m E
6	41°32'5.14"N	15°11'5.12"E	4598140.00 m N	515412.00 m E

S.E.	Latitudine	Longitudine	UTM	UTM
Terna	41°35'19.48"N	15°23'13.24"E	4604189.59 m N	532257.70 m E
Utente	41°35'26.05"N	15°23'36.22"E	4604394.05 m N	532788.04 m E



REGIONE PUGLIA	PROVINCIA DI FOGGIA	COMUNE DI PIETRAMONTECORVINO
Denominazione impianto: PIETRAMONTECORVINO		
Ubicazione: Comune di Pietramontecorvino (FG) Località "Acquassisa - Vado Bianco" Particelle: varie		
<p>PROGETTO DEFINITIVO</p> <p>di un Parco Eolico composto da n. 6 aerogeneratori di potenza nominale pari a 6,2 MW con abbinato sistema d'accumulo (BESS) della potenza nominale di 12 MW, da ubicarsi in agro del comune di Pietramontecorvino (FG) - località "Acquassisa - Vado Bianco" e delle opere connesse e delle infrastrutture indispensabili da ubicarsi in agro del comune di San Severo (FG)</p>		
PROponente: SORGENIA RENEWABLES VIA ALESSANDRO ALGARICI, 4 MILANO (MI) - 20148 P.IVA 1030060969 PEC: sorgenia.renewables@legaimail.it		Fogli: 34/5/32 Tav. n°: 16AP Scale: 1:10000 Elaborato: Piano Faunistico Venatorio Regionale 2018-2023
PROGETTAZIONE GENERALE: STUDIO DI INGEGNERIA Ing. Michele R.G. CURTOLI Via F. Giugno n. 305 71016 San Severo (FG) Ordine degli Ingegneri di Foggia n. 1704 mail: ing.curtoli@iolo.it pec: ing.curtoli@pec.it Cod. 3384220246		
PROGETTAZIONE SPECIALISTICA: S.T.P. DAMIANI & PARTNERS S.r.l. Via Mossa n. 8 71028 Lucera (FG) mail: info@damianipartners.com pec: it.damian@pec.it Arch. Damiani Marco Via Mossa n. 8 71028 Lucera (FG) Abito al' Ordine degli Architetti di Pescara al n° 1858		



Tutti i diritti sono riservati. La riproduzione anche parziale del disegno è vietata.