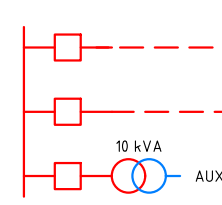


NUOVA STAZIONE ELETTRICA TERNA MUSEI - SEZIONE 36 kV

Gestore  
Produttore

PRODUTTORE - Grenergy rinnovabili 6 S.r.l.  
CABINA DI CONSEGNA C/O SE TERNA

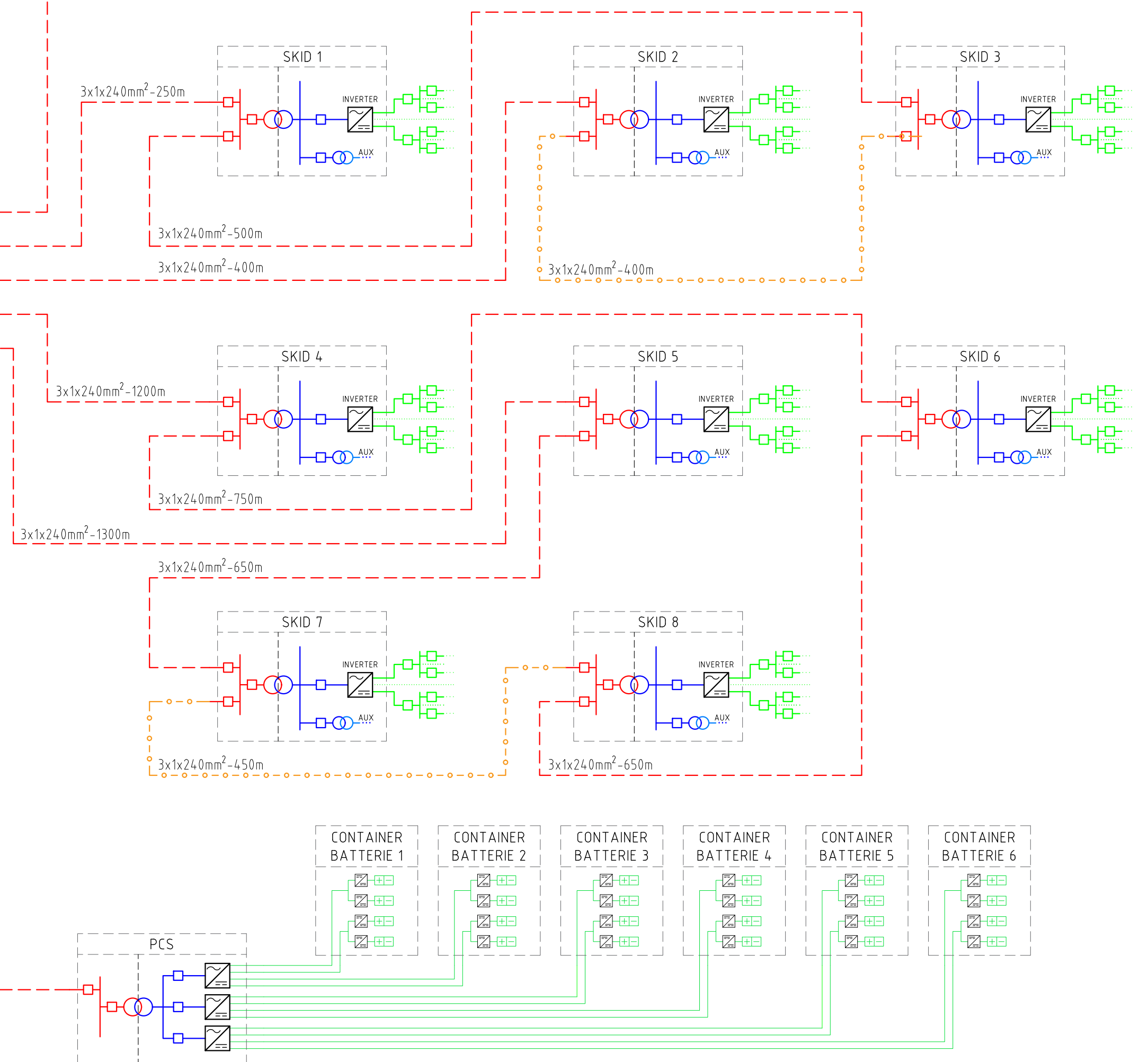
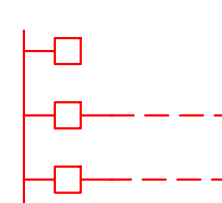


- - - - LINEA 36 kV AC - CAVIDOTTO INTERRATO - CONFIGURAZIONE ORDINARIA STANDARD
- - - - LINEA 36 kV AC - CAVIDOTTO INTERRATO - CONFIGURAZIONE EVENTUALE CONTROLIMENTAZIONE
- LINEA BT AC - ARRIVO DA INVERTER
- LINEA BT DC - ARRIVO DA QUADRI DI CAMPO
- LINEA BT DC - SISTEMA DI ACCUMULO

CAVIDOTTO DI CONNESSIONE - 2x(3x1x240 mm<sup>2</sup>) - 7800m

AREA IMPIANTO DI PRODUZIONE

PRODUTTORE - Grenergy rinnovabili 6 S.r.l.  
CABINA DI RACCOLTA - QUADRO 36 kV



**IMPIANTO FOTOVOLTAICO  
DA 25,72 MWp DC  
(21,15 MW AC in immissione)  
IN LOCALITÀ BERLINGHERI  
REGIONE AUTONOMA DELLA SARDEGNA  
COMUNI DI SILIQUA E MUSEI**

**STUDIO DI IMPATTO AMBIENTALE**

Elaborato:  
134PRG609D\_00

Marzo 2023

Schema a Blocchi 36kV, BTac, BTdc

PROPONENTE:



GREENERGY RINNOVABILI 6 S.R.L.  
Via Borgonuovo, 9 - 20121 Milano  
P.IVA 11892550960

REDATTORE SIA - CAPOGRUPPO:



Corso V. Emanuele II, 90 Cagliari  
P.IVA 03526400924  
Tel. +39 328 82 88 328  
info.egeria@gmail.com - www.egeriagroup.net

GRUPPO DI LAVORO:

Dott. Ing. Barbara Dessi (EGERIA)  
Dott.ssa Arch. Elisabetta Erika Zucca (EGERIA)  
Dott. Ing. Marco A. L. Murru (Ingegnere elettrico)  
Dott. Archeol. Marco Cabras (Archeologo)  
Dott. Geol. Nicola Demurtas (Geologo)  
Dott. Nat. Francesco Mascia (Botanico e Agrotecnico)  
Dott. Nat. Maurizio Medda (Naturalista)  
Dott. Agr. Vincenzo Sechi (Agronomo)