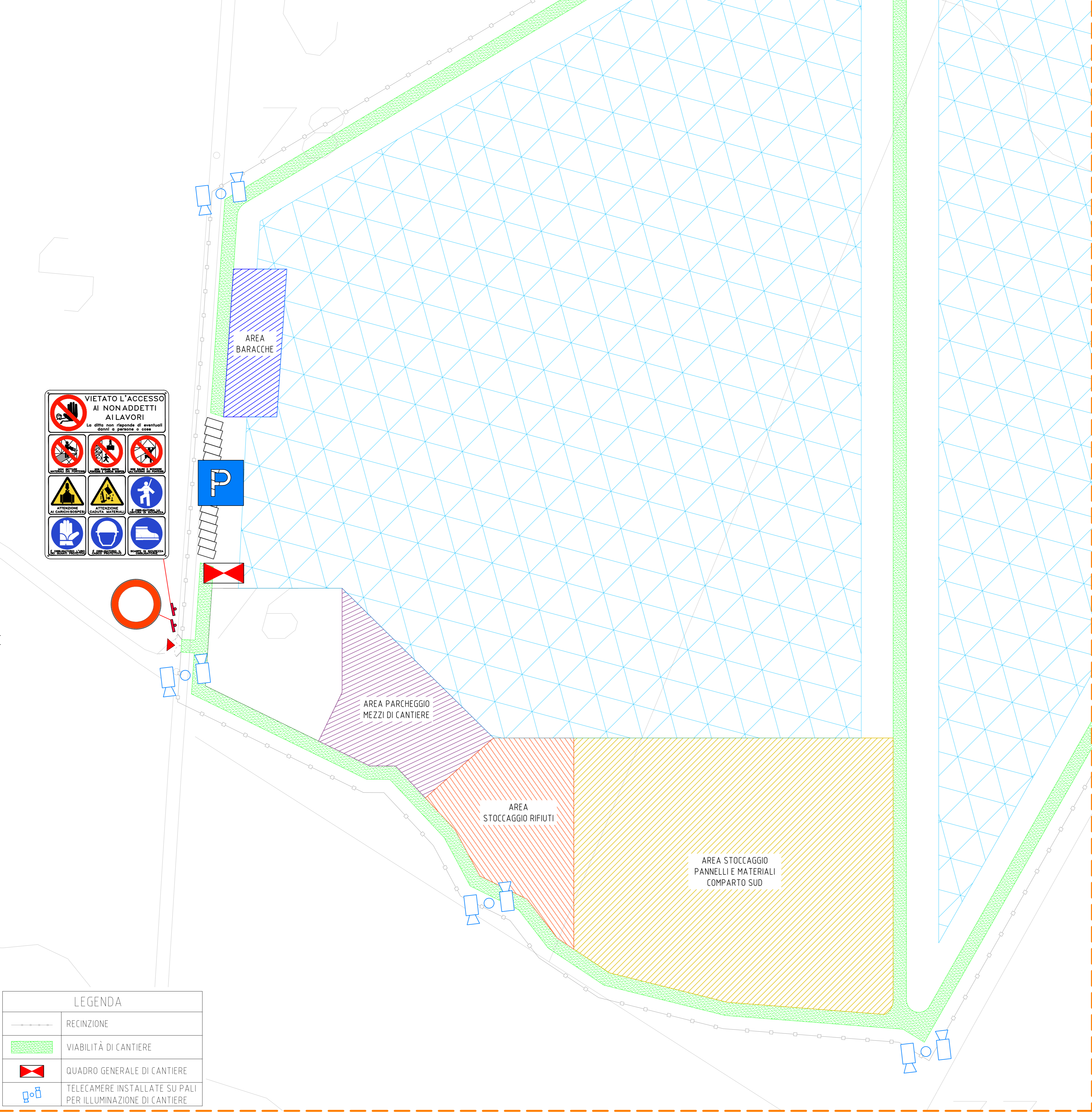
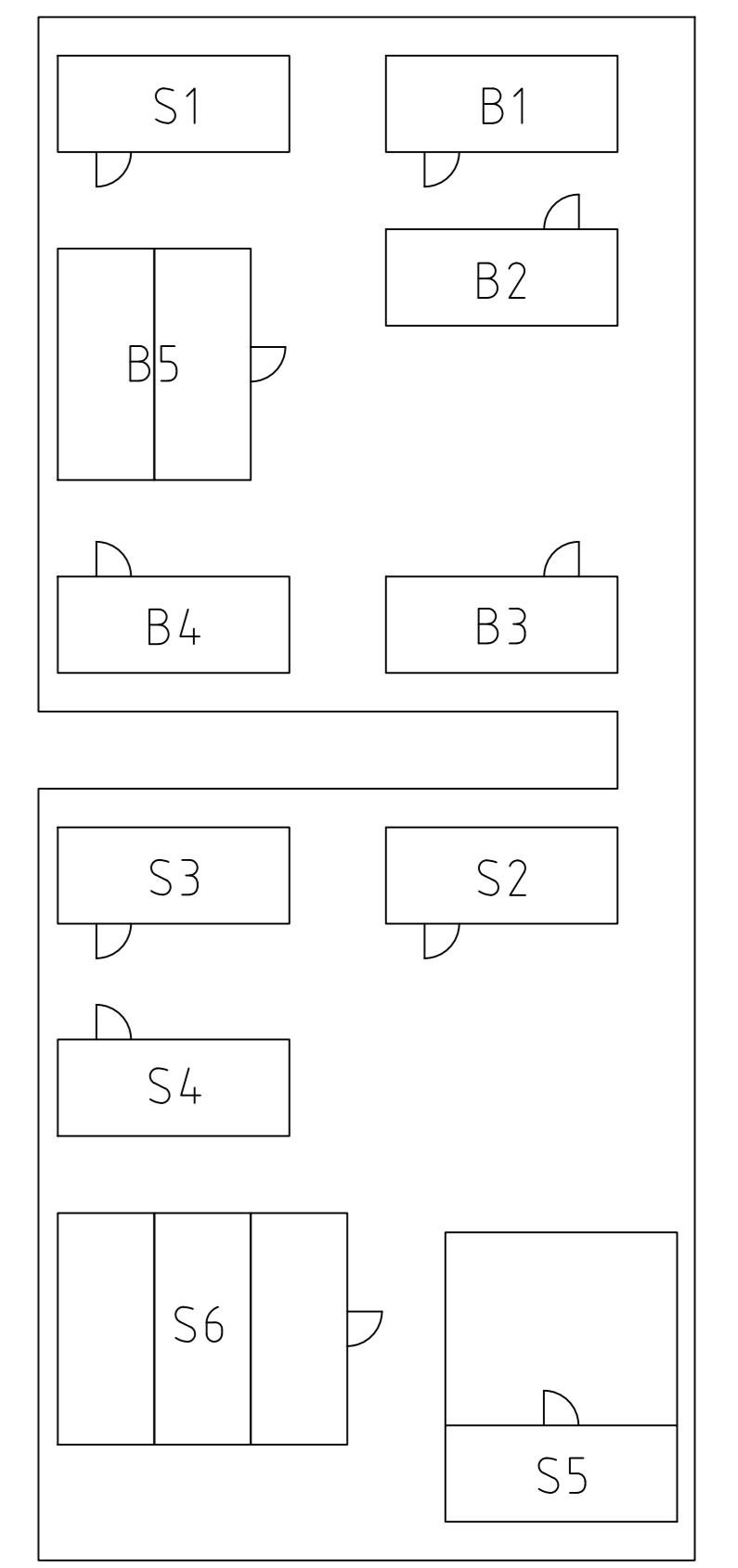


DETTAGLI PLANIMETRIA DI CANTIERE COMPARTO SUD



LEGENDA	
	RECINZIONE
	VIABILITÀ DI CANTIERE
	QUADRO GENERALE DI CANTIERE
	TELECAMERE INSTALLATE SU PALI PER ILLUMINAZIONE DI CANTIERE

ELENCO BARACCHE			
B1	Comittente	S1	Servizi igienici per uffici
B2	DIREZIONE LAVORI / CSE	S2	Servizi igienici per addetti
B3	Impresa opere civili	S3	Spogliatoio
B4	Impresa opere elettriche	S4	Infermeria
B5	Sala riunioni	S5	Sala ristoro + tettoia adeguata
		S6	Refettorio



IMPIANTO FOTOVOLTAICO DA 25,72 MWp DC (21,15 MW AC in immissione) IN LOCALITÀ BERLINGHERI REGIONE AUTONOMA DELLA SARDEGNA COMUNI DI SILIQUA E MUSEI

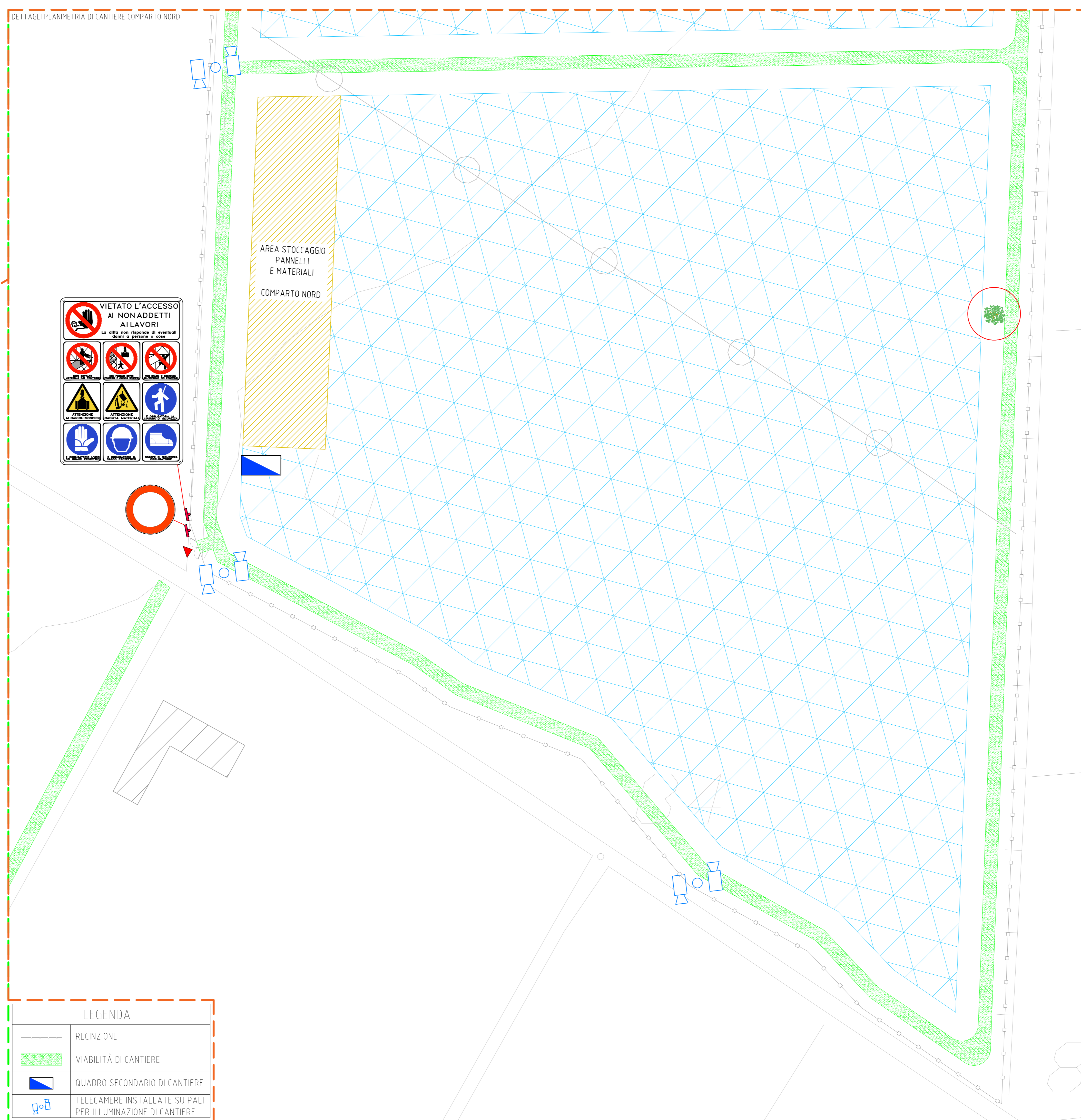
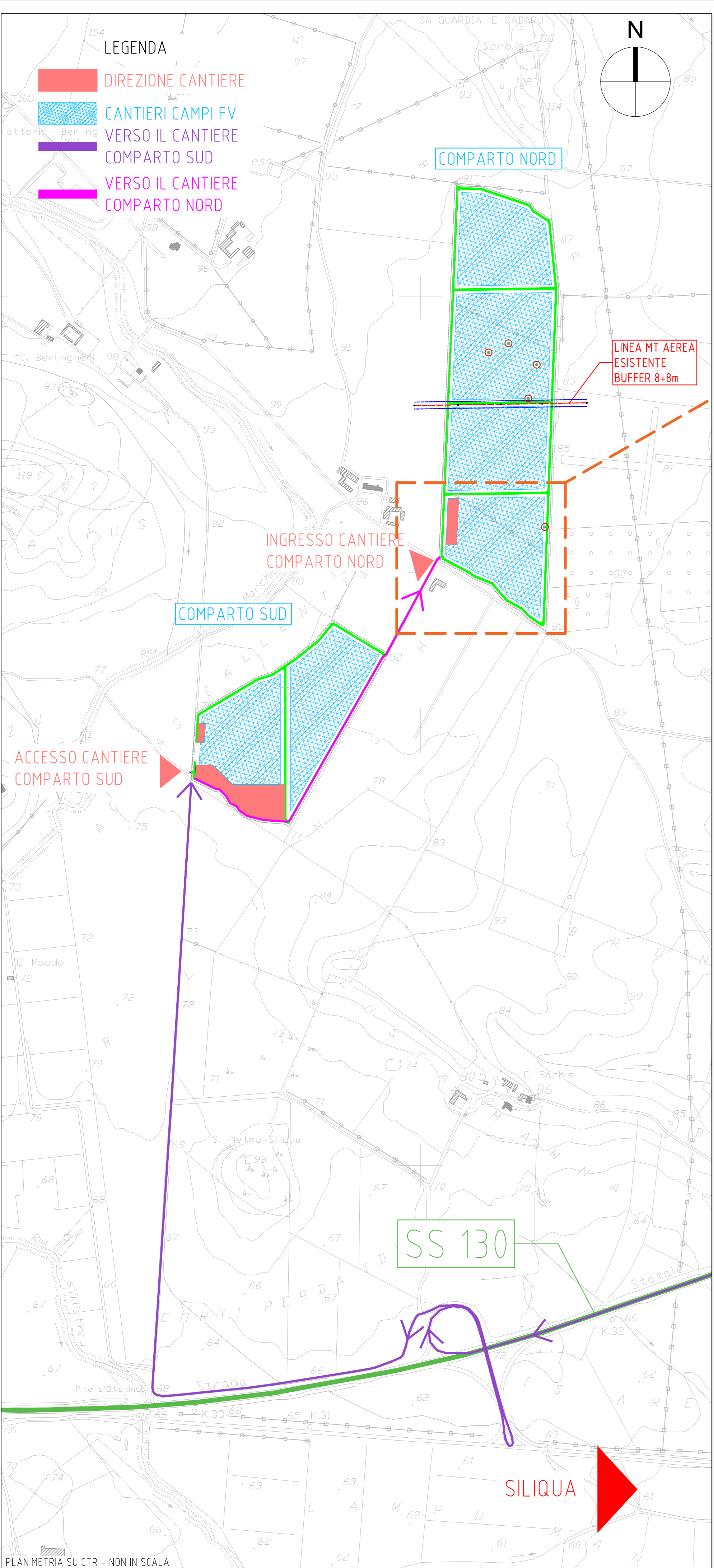
STUDIO DI IMPATTO AMBIENTALE

Elaborato: 134PRG610D_00
 Marzo 2023
 Planimetria di cantiere - foglio 1

PRONONENTE: **Greenery** RINNOVABILI
 GREENERGY RINNOVABILI 6 S.R.L.
 Via Borgonuovo, 9 - 20121 Milano
 P.IVA 11892550960

REDATTORE SIA - CAPOGRUPPO: **EGERIA**
 Ingegneria per l'ambiente

GRUPPO DI LAVORO:
 Dott. Ing. Barbara Dessì (EGERIA)
 Dott. ssa Arch. Elisabetta Erika Zuca (EGERIA)
 Dott. Ing. Marco A.L. Murru (Ingegnere elettrico)
 Dott. Architetto Marco Cabras (Architetto)
 Dott. Geol. Nicola Demurias (Geologo)
 Dott. Nat. Francesco Mascia (Botanico e Agrotecnico)
 Dott. Nat. Maurizio Medda (Naturalista)
 Dott. Agr. Vincenzo Sechi (Agronomo)



LEGENDA	
	RECINZIONE
	VIABILITÀ DI CANTIERE
	QUADRO SECONDARIO DI CANTIERE
	TELECAMERE INSTALLATE SU PALI PER ILLUMINAZIONE DI CANTIERE

IMPIANTO FOTOVOLTAICO DA 25,72 MWp DC (21,15 MW AC in immissione) IN LOCALITÀ BERLINGHERI REGIONE AUTONOMA DELLA SARDEGNA COMUNI DI SILIQUA E MUSEI

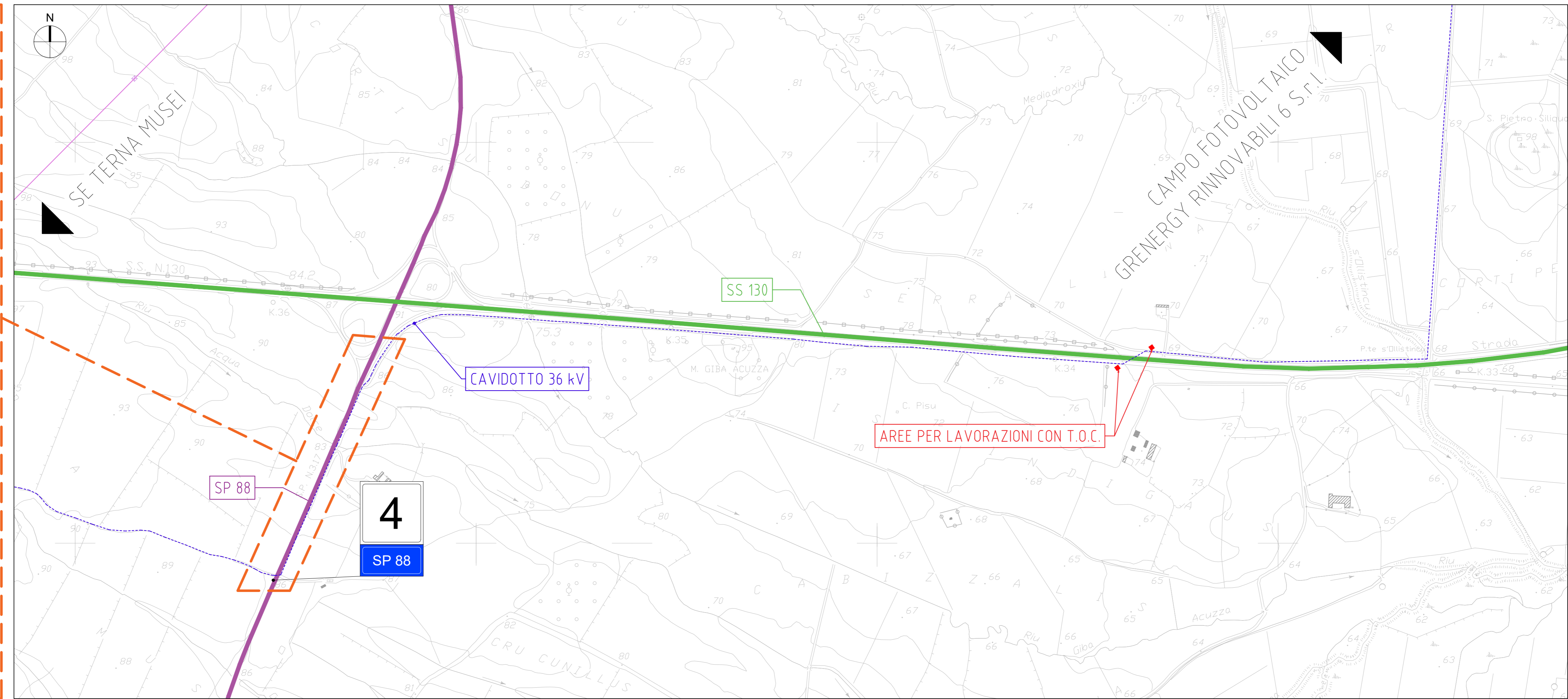
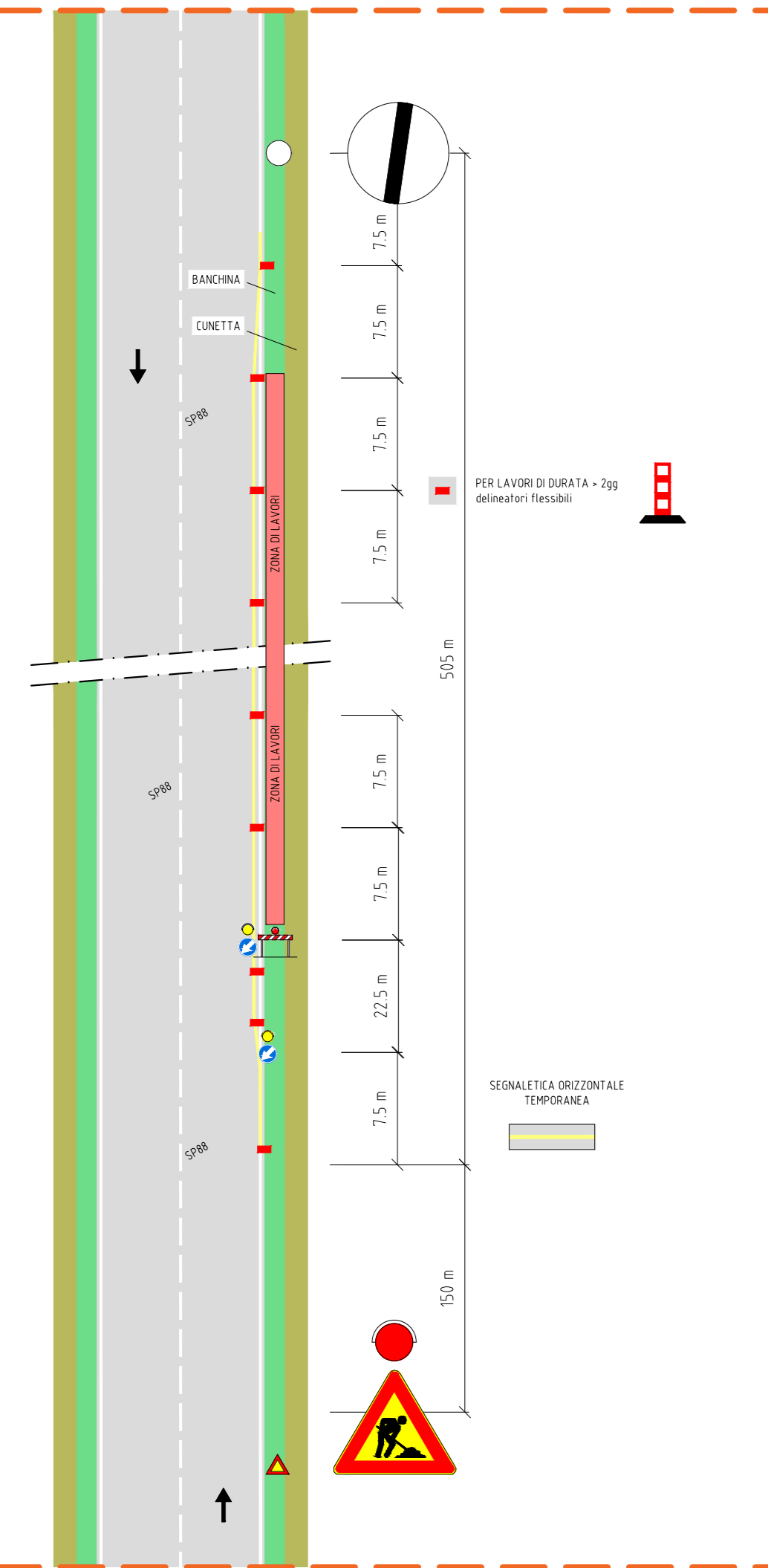
STUDIO DI IMPATTO AMBIENTALE

Elaborato: 134PRG610D_00
Marzo 2023
Planimetria di cantiere - foglio 2

PROPONENTE: **Grenergy** RINNOVABILI
GREENERGY RINNOVABILI 6 S.R.L.
Via Borgonuovo, 9 - 20121 Milano
P.IVA 11892550960

REDATTORE SIA - CAPOGRUPPO: **EGERIA**
Ingegneria per l'ambiente
GRUPPO DI LAVORO: Dott. Ing. Barbara Dessì (EGERIA), Dott.ssa Arch. Elisabetta Erika Zuca (EGERIA), Dott. Ing. Marco A.L. Murru (Ingegnere elettrico), Dott. Archeol. Marco Cabras (Archeologo), Dott. Geol. Nicola Demurias (Geologo), Dott. Nat. Francesco Mascia (Botanico e Agrotecnico), Dott. Nat. Maurizio Medda (Naturalista), Dott. Agr. Vincenzo Sechi (Agronomo)

DETTAGLIO CANTIERE PER
INTERVENTI A BORDO STRADA
SCALA 1:250



**IMPIANTO FOTOVOLTAICO
DA 25,72 MWp DC
(21,15 MW AC in immissione)**

**IN LOCALITÀ BERLINGHERI
REGIONE AUTONOMA DELLA SARDEGNA
COMUNI DI SILIQUA E MUSEI**

STUDIO DI IMPATTO AMBIENTALE

Elaborato:
134PRG610D_00

Marzo 2023

Planimetria di cantiere - foglio 3

PROPONENTE:

Grenergy
renovables

GREENERGY RINNOVABILI 6 S.R.L.
Via Borgonuovo, 9 - 20121 Milano
P.IVA 11892550960

REDATTORE SIA - CAPOGRUPPO:

EGERIA
ingegneria per l'ambiente

Corso V. Emanuele II, 90 Cagliari
P.IVA 0352840929
Tel. +39 328 82 88 328
info.egeria@gmail.com - www.egeriagroup.net

GRUPPO DI LAVORO:

- Dott. Ing. Barbara Dessi (EGERIA)
- Dott.ssa Arch. Elisabetta Erika Zucca (EGERIA)
- Dott. Ing. Marco A. L. Murre (Ingegnere elettrico)
- Dott. Archeol. Marco Cabras (Archeologo)
- Dott. Geol. Nicola Demurtas (Geologo)
- Dott. Nat. Francesco Mascia (Botanico e Agrotecnico)
- Dott. Nat. Maurizio Medda (Naturalista)
- Dott. Agr. Vincenzo Sechi (Agronomo)