



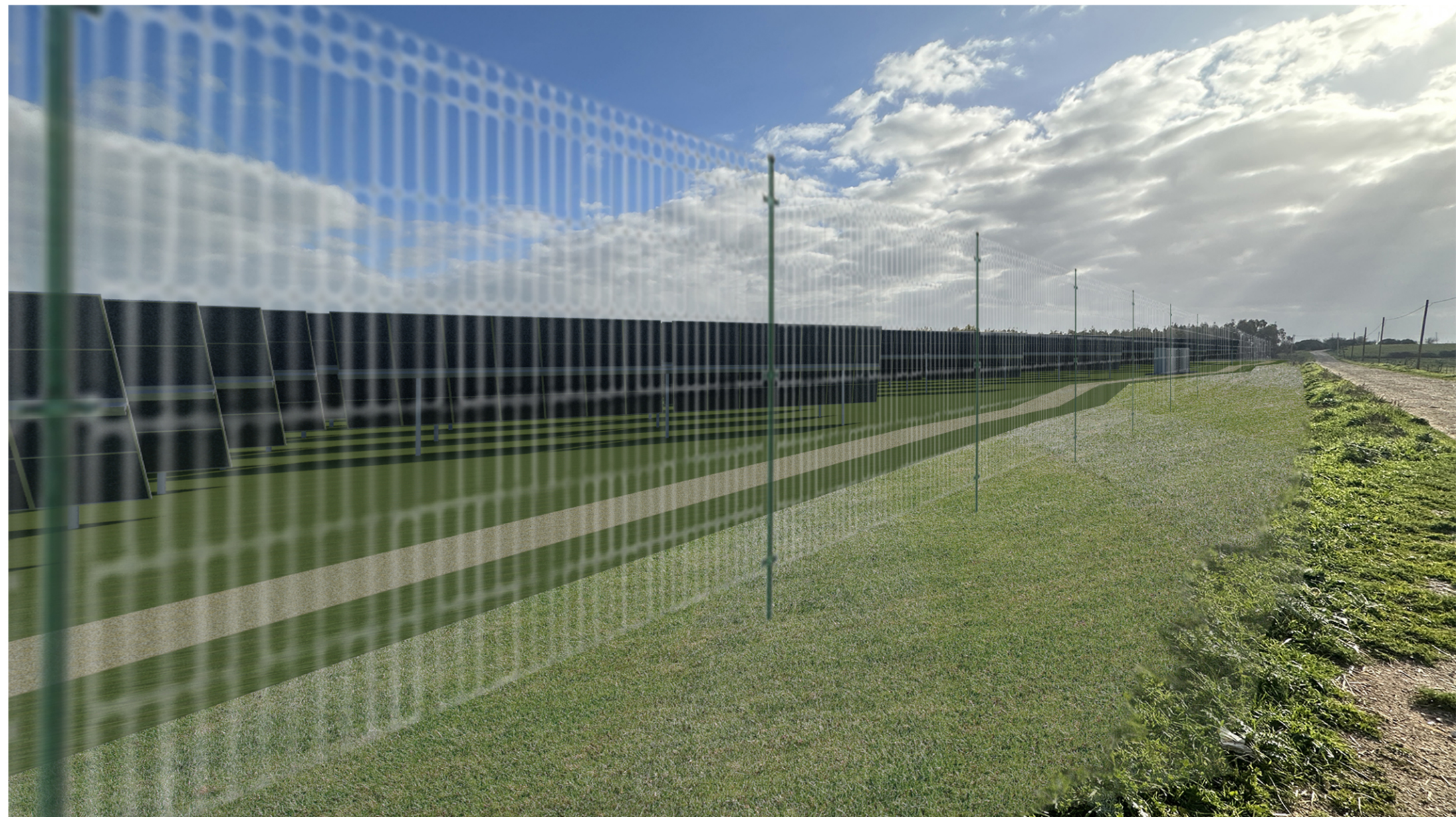
VISTA 3 - ANTE OPERAM



VISTA 4 - ANTE OPERAM



VISTA 3 - INSERIMENTO PROGETTO



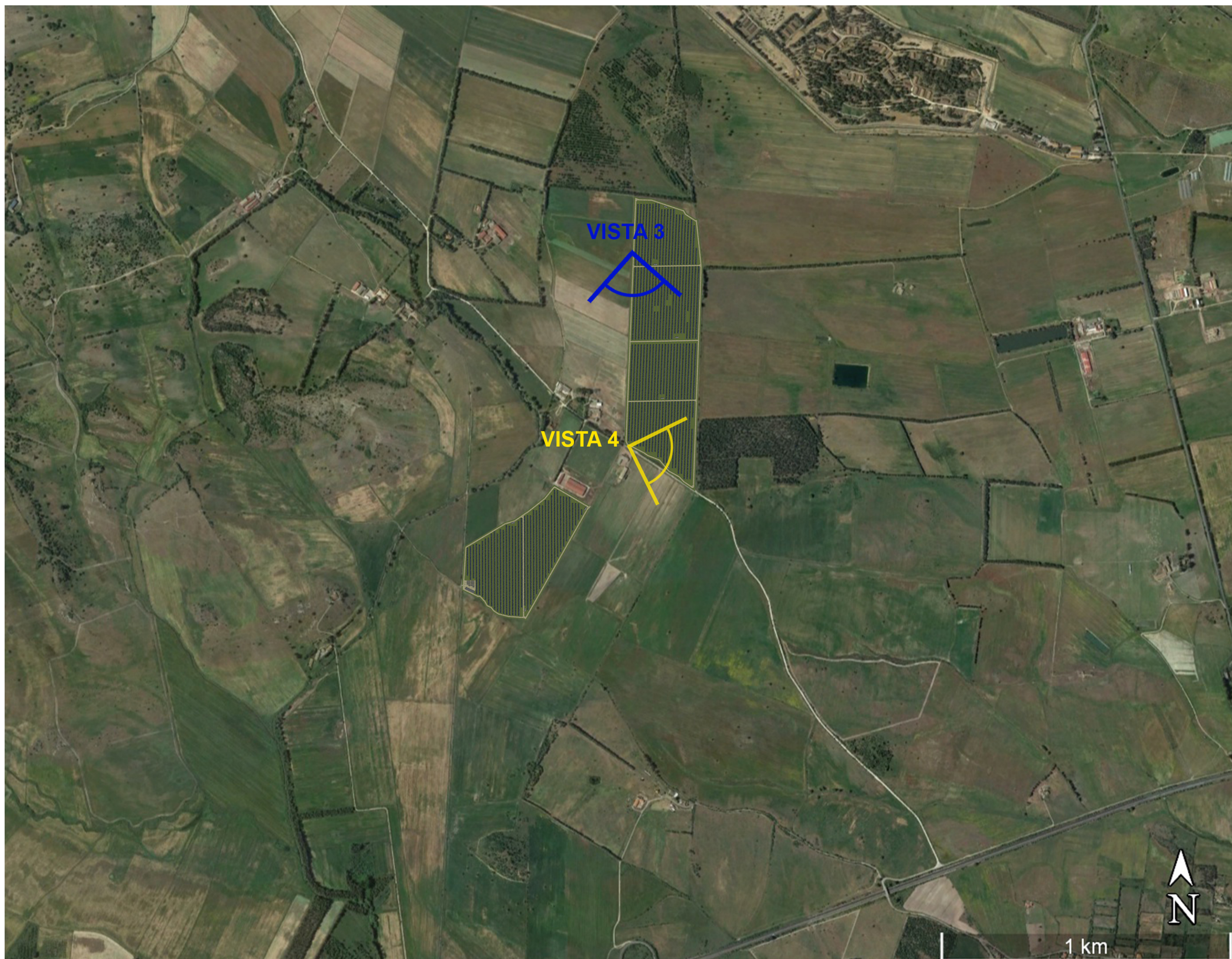
VISTA 4 - INSERIMENTO PROGETTO



VISTA 3 - POST OPERAM (CON MITIGAZIONE)



VISTA 4 - POST OPERAM (CON MITIGAZIONE)



**IMPIANTO FOTOVOLTAICO  
DA 25,72 MWp DC  
(21,15 MW AC in immissione)  
IN LOCALITA' BERLINGHERI  
REGIONE AUTONOMA DELLA SARDEGNA  
COMUNI DI SILIQUA E MUSEI**

**STUDIO DI IMPATTO AMBIENTALE**

Elaborato: 134PAE032D\_00  
Fotoinserimenti - Ante e Post Operam 2

PROPONENTE:  
**Grenergy**  
renovables  
GREENERGY RINNOVABILI 6 S.R.L.  
Via Borgonuovo, 9 - 20121 Milano  
P.IVA 11892550960

REDATTORE SIA - CAPOGRUPPO:  
**EGERIA**  
ingegneria per l'ambiente

GRUPPO: Dott. Ing. Barbara Dessì (EGERIA)  
DI: Dott.ssa Arch. Elisabetta Erika Zucca (EGERIA)  
LAVORO: Dott. Ing. Marco A. L. Murrù (Ingegnere elettrico)  
Dott. Archeol. Marco Cabras (Archeologo)  
Dott. Geol. Nicola Demurtas (Geologo)  
Dott. Nat. Francesco Mascia (Botanico e Agrotecnico)  
Dott. Nat. Maurizio Medda (Naturalista)  
Dott. Agr. Vincenzo Sechi (Agronomo)  
Dott. Piero Angelo Salvatore Robiu (Tecnico compet. in Acustica Ambientale)