

- LEGENDA**
- GA n°...
 - Piazzola di montaggio
 - Rotore WTG - D = 172 m
 - Viabilità esistente
 - Ingombro viabilità di progetto
 - Linea MT su strada esistente e di nuova realizzazione
 - Linea AT su strada esistente e di nuova realizzazione
 - Confini Comunali
 - RTN TERNA TEMPIO 150 kV
 - SEU
 - BESS
 - Percorso di accesso al Parco
 - Identificativo intervento puntuale viabilità
 - Identificativo nodo adeguamento viabilità
 - INTERVENTI PUNTUALI
 - ADEGUAMENTI STRADALI CONTINUI
 - AREA CANTIERE
 - AREA TRASBORDO

AREE ADEGUAMENTI
 Totale aree interventi puntuali.....2.310 mq
 Totale aree adeguamenti stradali.....3.370 mq

AUTORIZZAZIONE UNICA EX D. LGS. N. 387/2003



PROGETTO DEFINITIVO
 PARCO EOLICO GALLURA

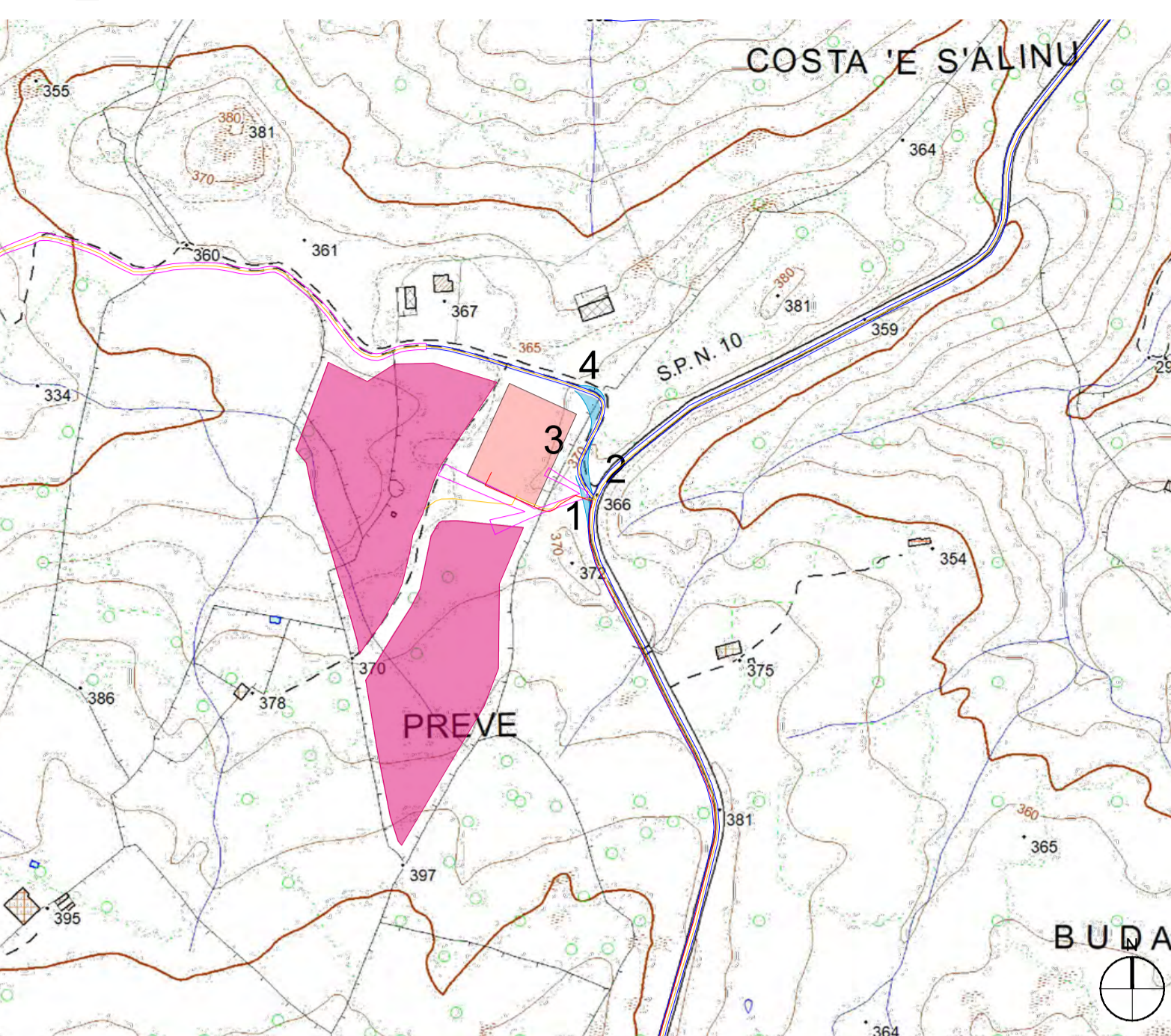
Titolo elaborato:
 PLANIMETRIA CON DETTAGLI COME DA ROAD SURVEY -
 VIABILITA' ESTERNA SU CTR

CG	PD	GD	Prima emissione	21/04/2023	00
REDDATTO	CONTR.	APPROV.	DESCRIZIONE	REVISIONE	DOCUMENTO
				DATA	REV

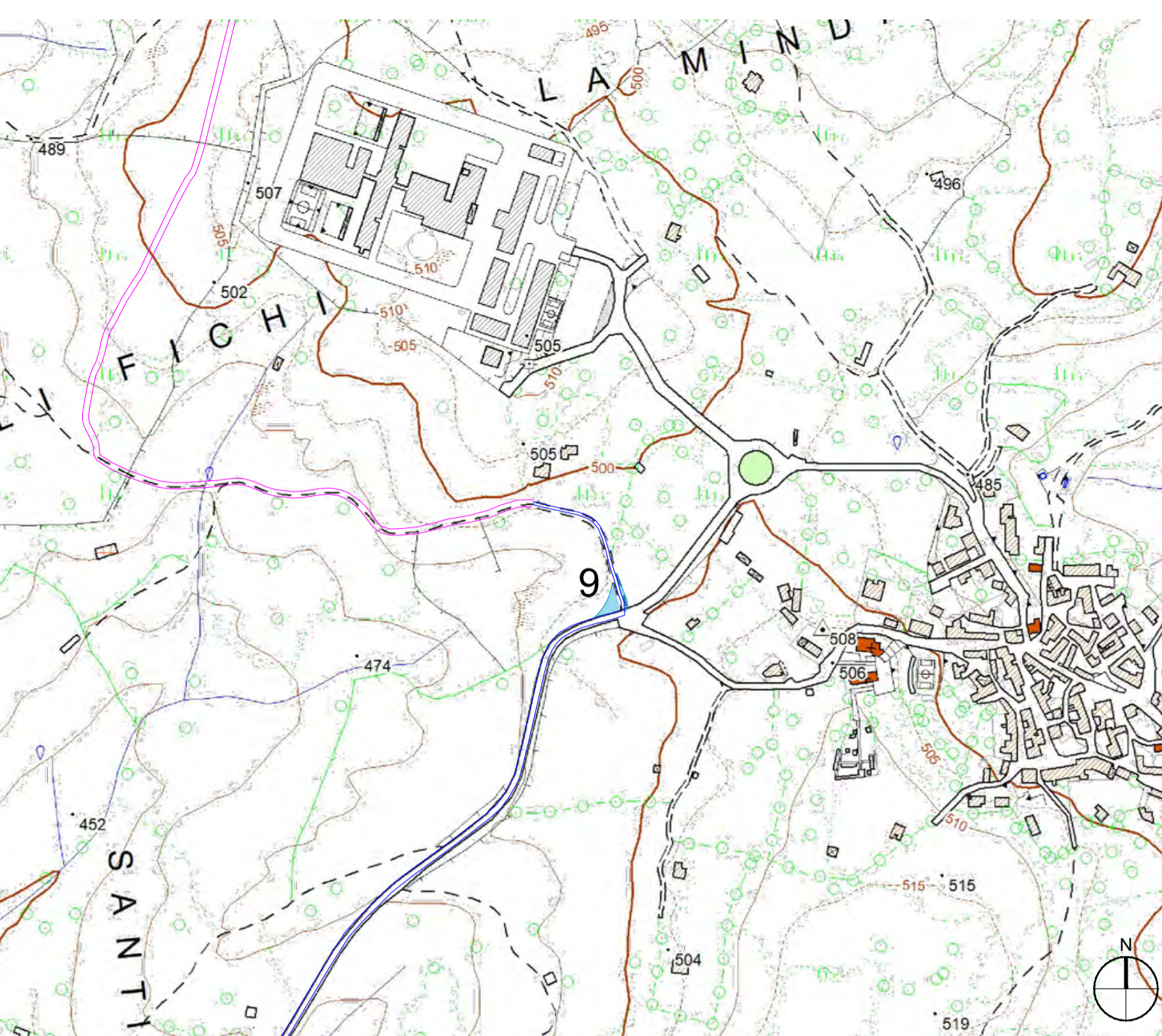
<p>PROPONENTE</p> <p>SARDEGNA PRIME S.R.L. Via A. De Gasperi n.8 74023 Grottaglie (TA)</p>	<p>CONSULENZA</p> <p>GE.CO.D'OR S.R.L. Via A. De Gasperi n.8 74023 Grottaglie (TA)</p>
<p>PROGETTISTA Ing. Gaetano D'Oronzio Via Goito 14 - Colobraro (MT)</p>	



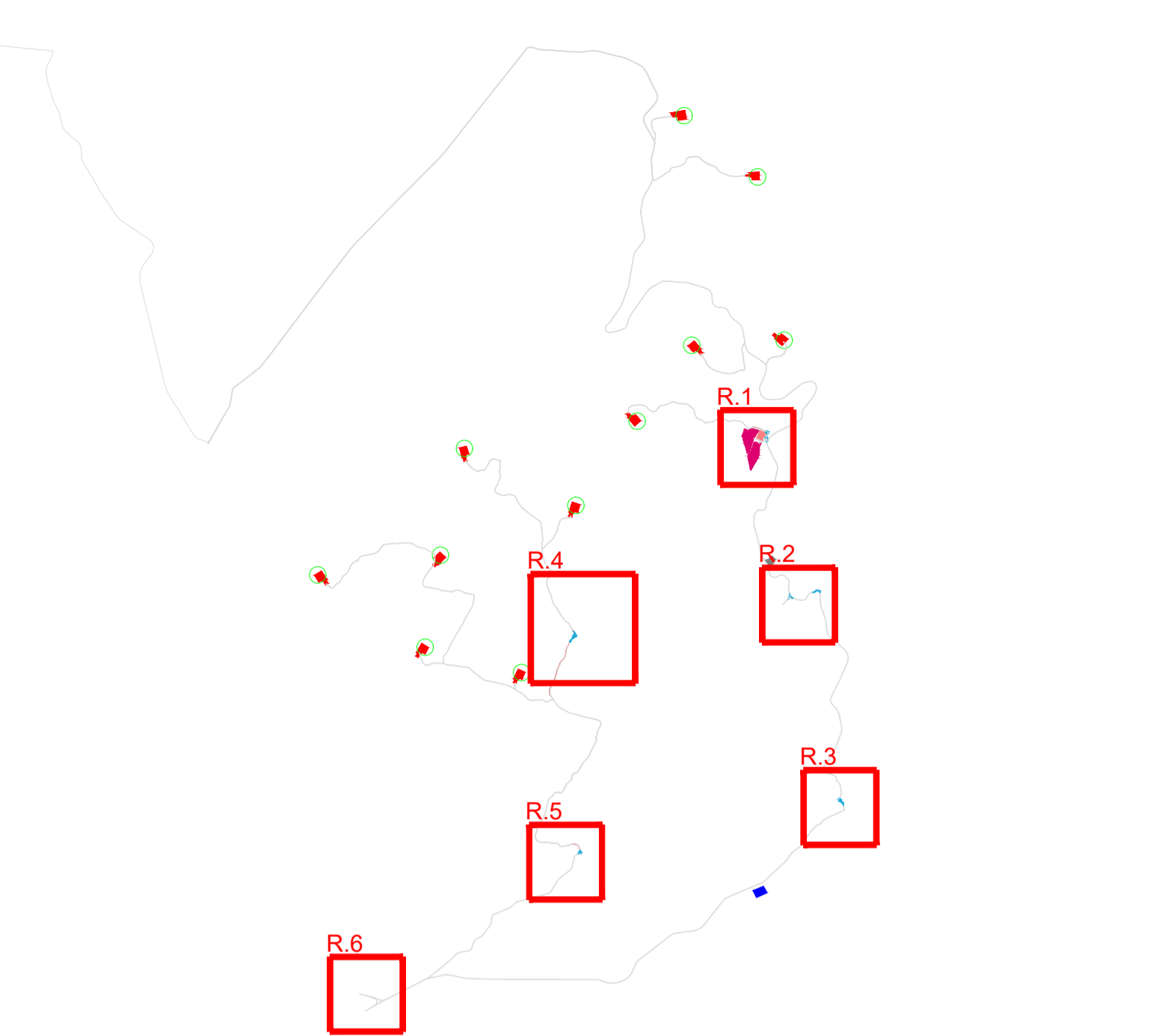
R1_INTERVENTI 1/2/3/4



R4_INTERVENTO 9



KPLAN



LEGENDA

- GA n°...
Piazzola di montaggio
- Rotore WTG - D = 172 m
- Viabilità esistente
- Ingombro viabilità di progetto
- Linea MT su strada esistente e di nuova realizzazione
- Linea AT su strada esistente e di nuova realizzazione
- RTN TERNA TEMPIO 150 kV
- SEU
- BESS
- nn Identificativo intervento puntuale viabilità
- INTERVENTI PUNTUALI
- AREA TRASBORDO

AREE ADEGUAMENTI
 Totale aree interventi puntuali.....2.310 mq
 Totale aree adeguamenti stradali.....3.370 mq

AUTORIZZAZIONE UNICA EX D. LGS. N. 387/2003



PROGETTO DEFINITIVO
 PARCO EOLICO GALLURA

Titolo elaborato:
PLANIMETRIA CON DETTAGLI COME DA ROAD SURVEY - VIABILITA' ESTERNA SU CTR

CG	PD	GD	Prima emissione	21/04/2023	00
REDDATTO	CONTR.	APPROV.	DESCRIZIONE REVISIONE DOCUMENTO	DATA	REV

PROPONENTE



SARDEGNA PRIME S.R.L.
 Via A. De Gasperi n.8
 74023 Grottaglie (TA)

CONSULENZA

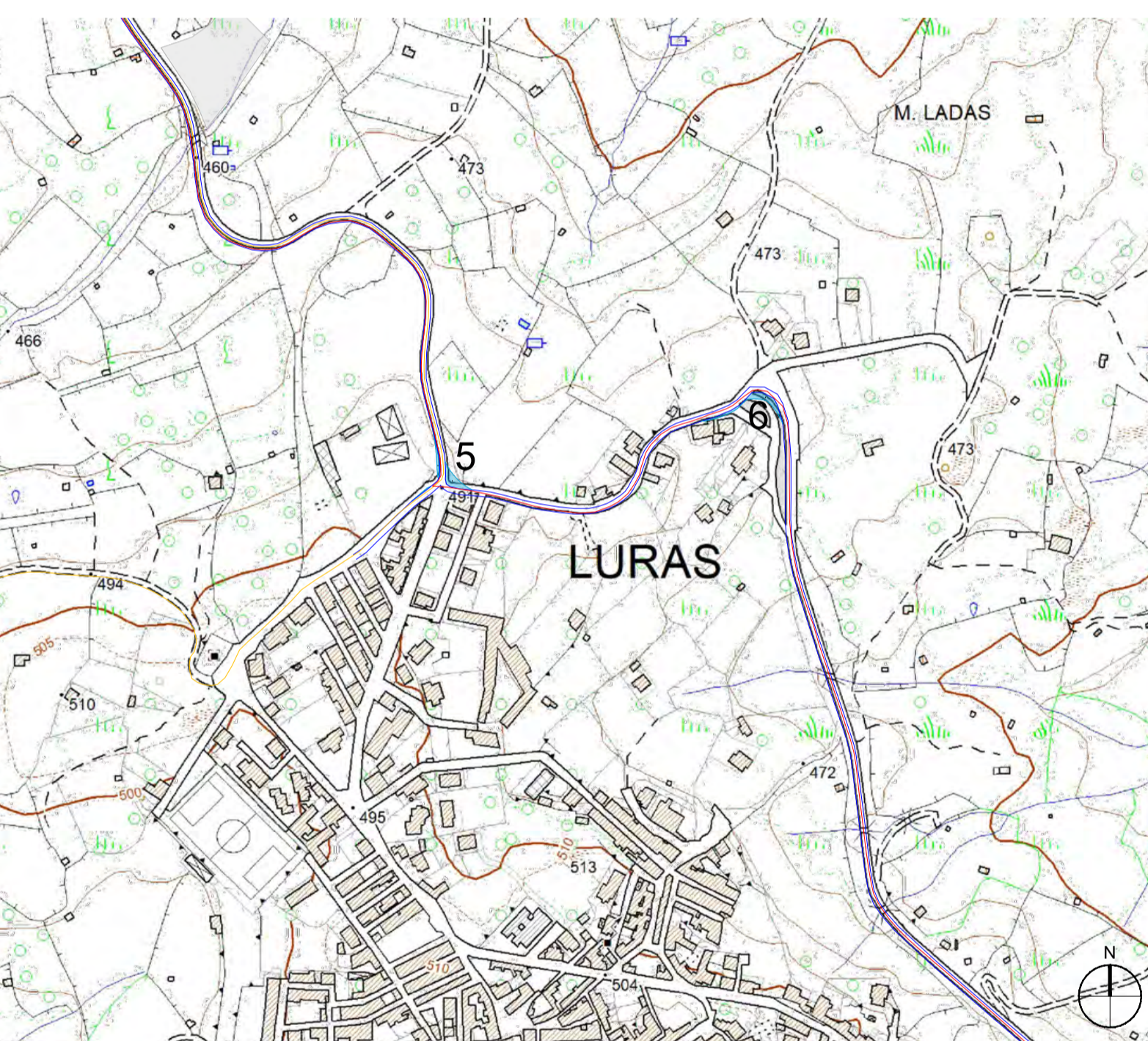


GE.CO.D'OR. S.R.L.
 Via A. De Gasperi n.8
 74023 Grottaglie (TA)

PROGETTISTA
 Ing. Gaetano D'Oronzio
 Via Goito 14 - Colobraro (MT)

Codice LTEG025	Formato A1	Scala 1:5.000	Foglio 2/3
-------------------	---------------	------------------	---------------

R.2_INTERVENTI 5/6



R.5_INTERVENTO 10

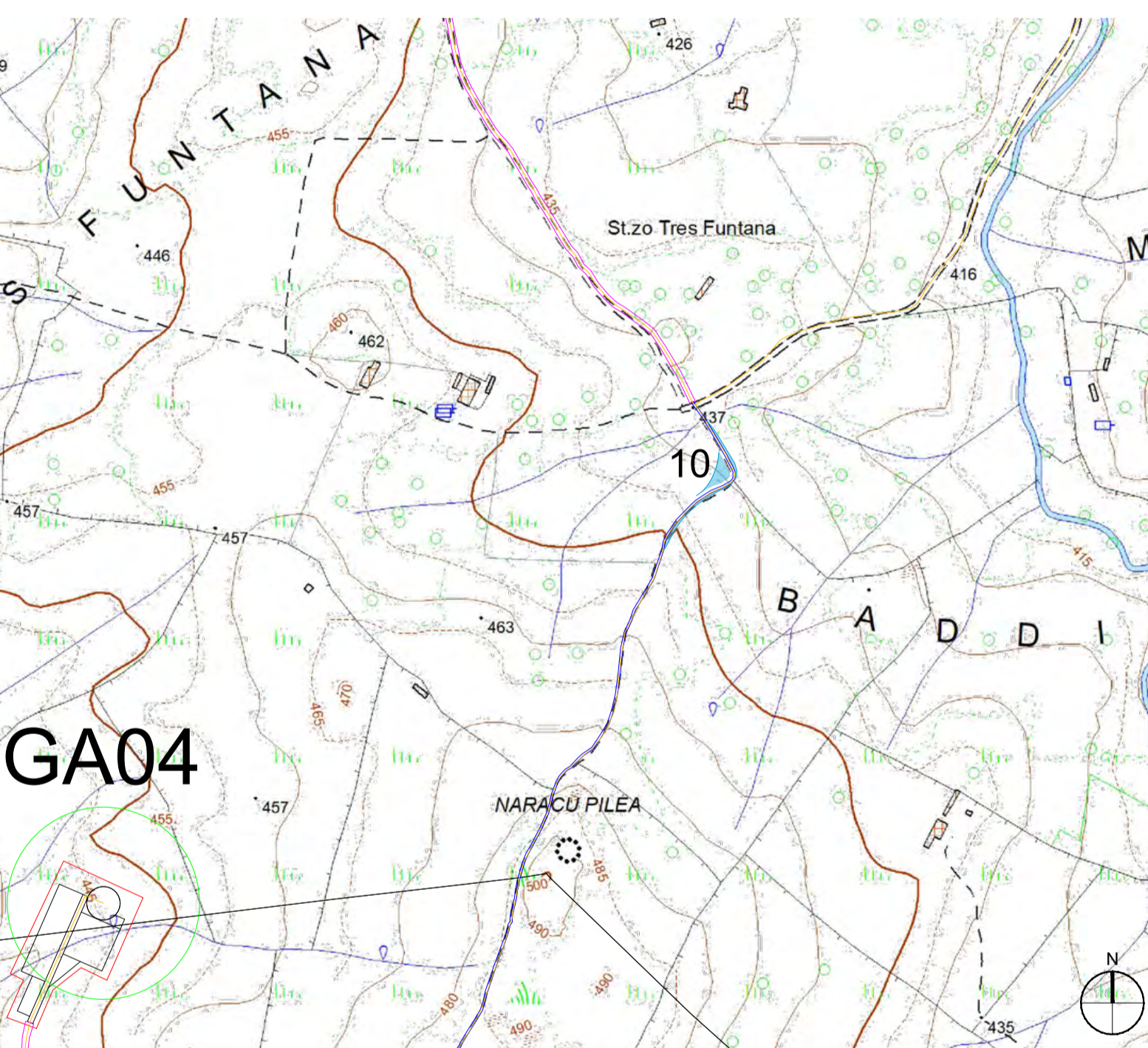
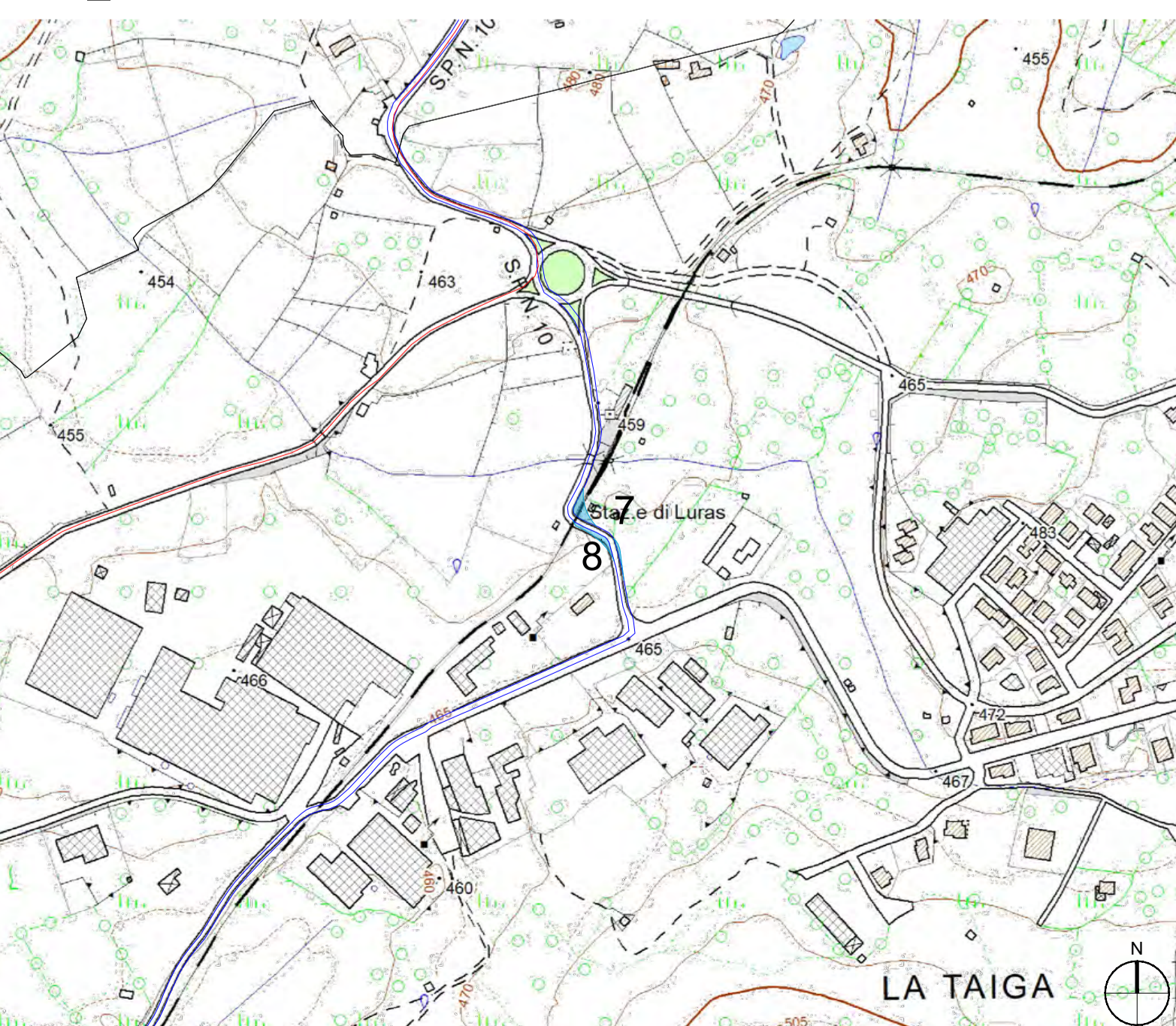


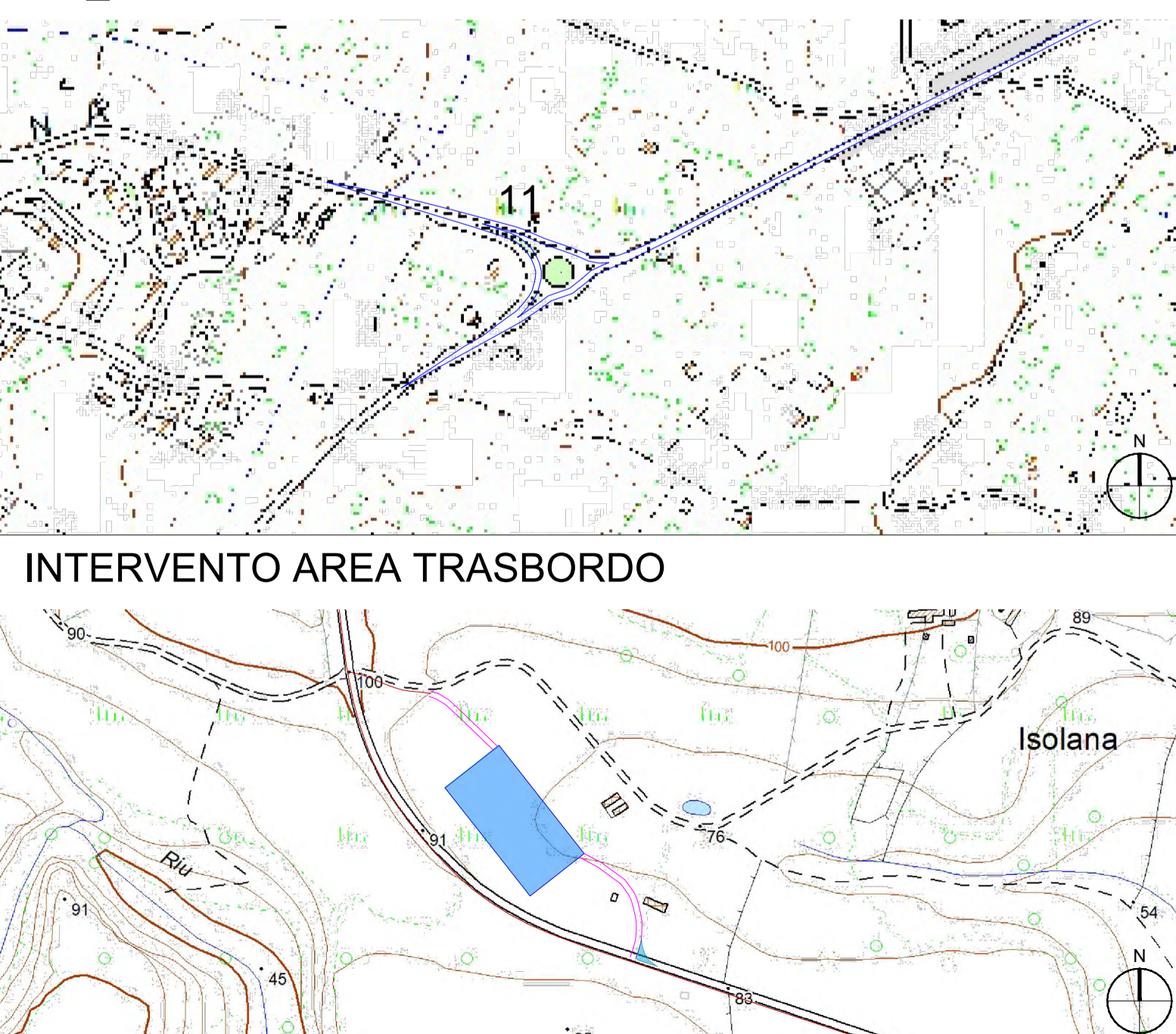
TABELLA INTERVENTI PUNTUALI

Descrizione	Provincia	Comune	Coordinate UTM		Adeguamenti Stradali Previsti	Lavorazioni Previste
			Latitudine [°]	Longitudine [°]		
Intervento n.1	Sassari	Luras	40.956747°	9.169978°	Allargamento Sinistra 5 m	-Allargamento lato sinistro 5 m; -Rimozione cordolo lato sinistro; -Decespugliamento area di intervento; -Rimozione guard rail sinistro; -Posa in opera di rilevato di adeguato spessore; -Posa in opera di pietrisco costipato; -Compattazione e rullatura di stabilizzato per passaggio mezzi di trasporto; -Superficie lavorazione circa 115 mq.
Intervento n.2	Sassari	Luras	40.956965°	9.169983°	Allargamento Destro 6 m	-Allargamento lato destro 6 m; -Rimozione recinto; -Superficie lavorazione circa 185 mq.
Intervento n.3	Sassari	Luras	40.957490°	9.170063°	Allargamento Sinistra 12 m	-Allargamento lato sinistro 12 m; -Decespugliamento area di intervento; -Rimozione guard rail sinistro; -Superficie lavorazione circa 235 mq.
Intervento n.4	Sassari	Luras	40.957617°	9.170084°	Allargamento Destro 3.5 m	-Allargamento lato destro 3.5 m; -Decespugliamento area di intervento; -Taglio fronde dei rami più alti; -Posa in opera di rilevato di adeguato spessore; -Posa in opera di pietrisco costipato; -Posa in opera di misto stabilizzato; -Compattazione e rullatura di stabilizzato per passaggio mezzi di trasporto; -Superficie lavorazione circa 70 mq.
Intervento n.5	Sassari	Luras	40.942023°	9.172994°	Allargamento Sinistro 10.5 m Allargamento Destra 2.5 m	-Allargamento lato destro 2.5m/ sinistro 10.5m; -Decespugliamento area di intervento; -Rimozione segnali stradali; -Rimozione recinto; -Rimozione muretto a secco; -Rimozione pali n.1 sinistro; -Posa in opera di rilevato di adeguato spessore lato destro; -Posa in opera di pietrisco costipato lato destro; -Posa in opera di misto stabilizzato lato destro; -Compattazione e rullatura di stabilizzato per passaggio mezzi di trasporto lato destro; -Superficie lavorazione circa 265 mq.
Intervento n.6	Sassari	Luras	40.942694°	9.176349°	Allargamento Destra 4.5 m	-Allargamento lato destro 4.5 m; -Decespugliamento area di intervento; -Scavo per adeguamento sede stradale; -Rimozione segnali stradali; -Rimozione pali n.1 sinistro; -Rimozione muretto a secco; -Superficie lavorazione circa 250 mq.
Intervento n.7	Sassari	Calangianus	40.923068°	9.178963°	Allargamento Sinistro 9 m	-Allargamento lato sinistro 9 m; -Rimozione cordolo lato sinistro; -Decespugliamento area di intervento; -Rimozione segnali stradali; -Rimozione recinto; -Superficie lavorazione circa 220 mq.
Intervento n.8	Sassari	Calangianus	40.922845°	9.179177°	Allargamento Destra 4 m	-Decespugliamento area di intervento; -Rimozione recinto; -Superficie lavorazione circa 160 mq.
Intervento n.9	Sassari	Tempio Pausania	40.918169°	9.146838°	Allargamento Sinistro 14 m Allargamento Destra 3 m	-Allargamento lato sinistro 14m / destro 3m; -Decespugliamento area di intervento; -Taglio fronde dei rami più alti; -Taglio n.2 piante; -Rimozione muretto a secco; -Superficie lavorazione circa 320 mq.
Intervento n.10	Sassari	Luras	40.938491°	9.146248°	Allargamento Sinistro 15.5 m Allargamento Destra 1.5 m	-Allargamento lato sinistro 15.5m/ destra 1.5m; -Decespugliamento area di intervento; -Taglio fronde dei rami più alti; -Taglio n.2 piante lato sinistro; -Rimozione muretto a secco lato sinistro; -Posa in opera di rilevato di adeguato spessore; -Posa in opera di pietrisco costipato; -Posa in opera di misto stabilizzato; -Compattazione e rullatura di stabilizzato per passaggio mezzi di trasporto; -Superficie lavorazione circa 380 mq.
Intervento n.11	Sassari	Tempio Pausania	40.904261°	9.121961°	Manovra su rotatoria	-Rimozione cordoli; -Decespugliamento area di intervento; -Rimozione segnali stradali; -Rimozione pali n.6; -Rimozione spartitraffico a 2; -Posa in opera di rilevato di adeguato spessore; -Posa in opera di pietrisco costipato; -Posa in opera di misto stabilizzato; -Compattazione e rullatura di stabilizzato per passaggio mezzi di trasporto.
Intervento Area di Trasbordo	Sassari	Santa Maria Coghinas			Allargamento Destro	-Superficie lavorazione circa 110 mq

R.3_INTERVENTI 7/8

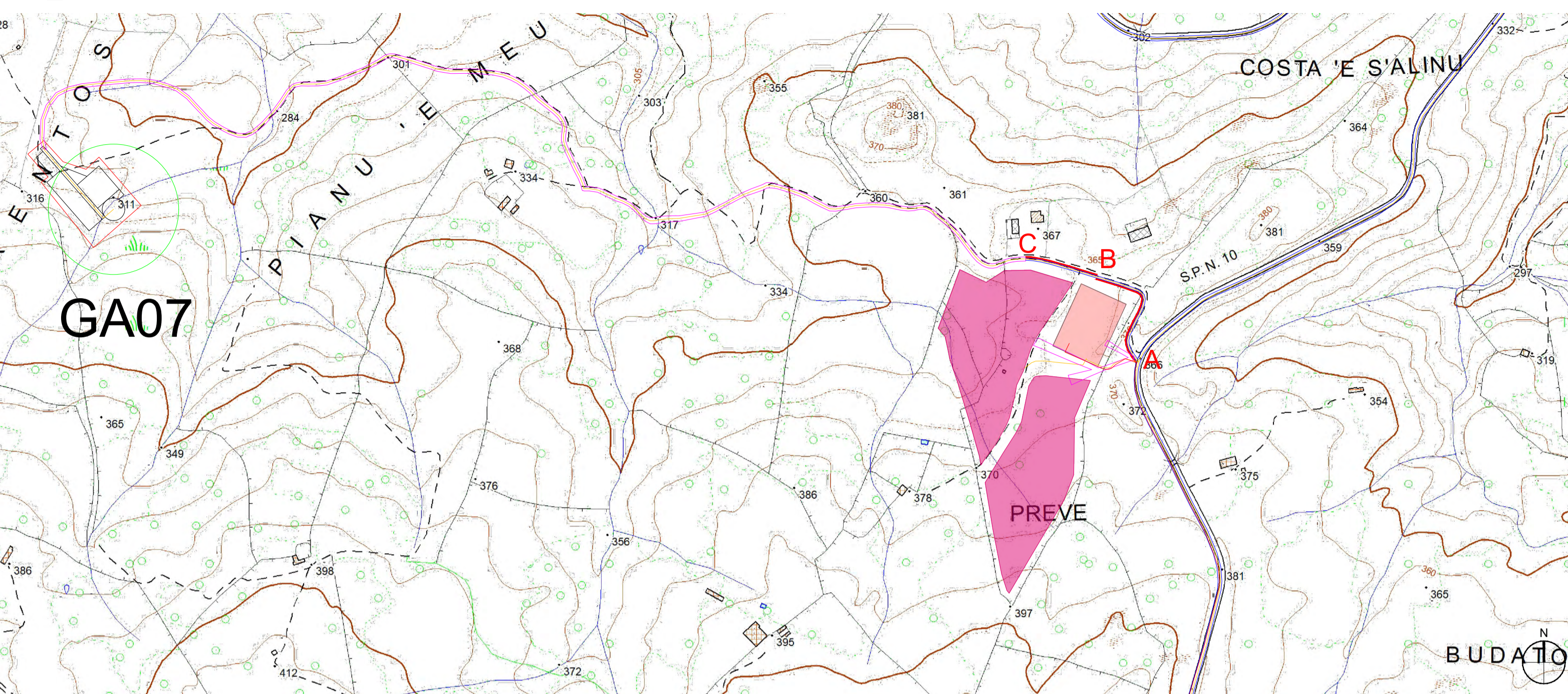


R.6_INTERVENTO 11

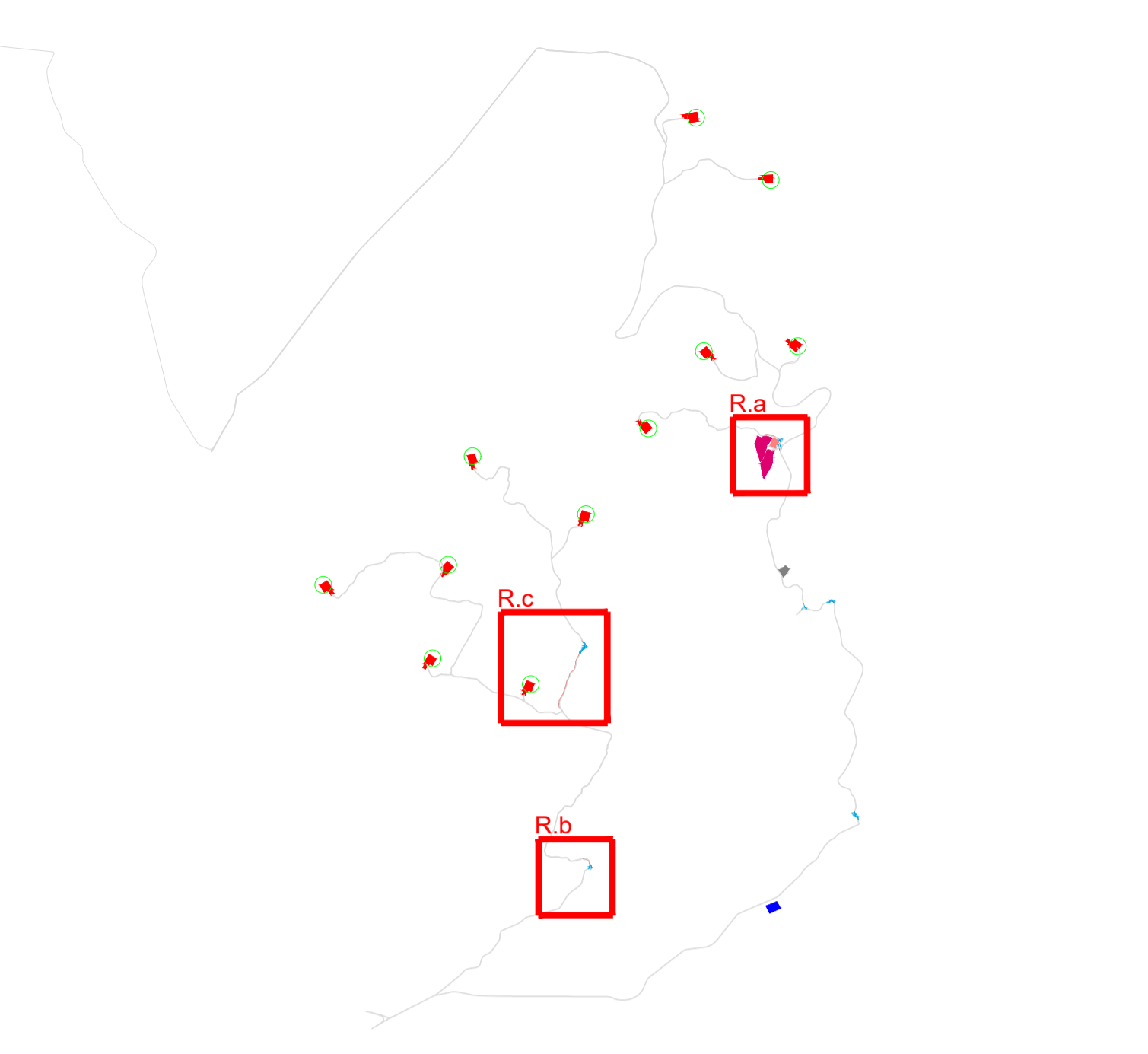


INTERVENTO AREA TRASBORDO

Ra_ADEGUAMENTI TRATTI A-B/B-C



KPLAN



LEGENDA

- GA n°...
Piazzola di montaggio
- Rotore WTG - D = 172 m
- Viabilità esistente
- Ingombro viabilità di progetto
- Linea MT su strada esistente e di nuova realizzazione
- Linea AT su strada esistente e di nuova realizzazione
- RTN TERNA TEMPIO 150 kV
- SEU
- BESS
- Identificativo nodo adeguamento viabilità
- ADEGUAMENTI STRADALI CONTINUI

Rb_ADEGUAMENTO TRATTO D-E

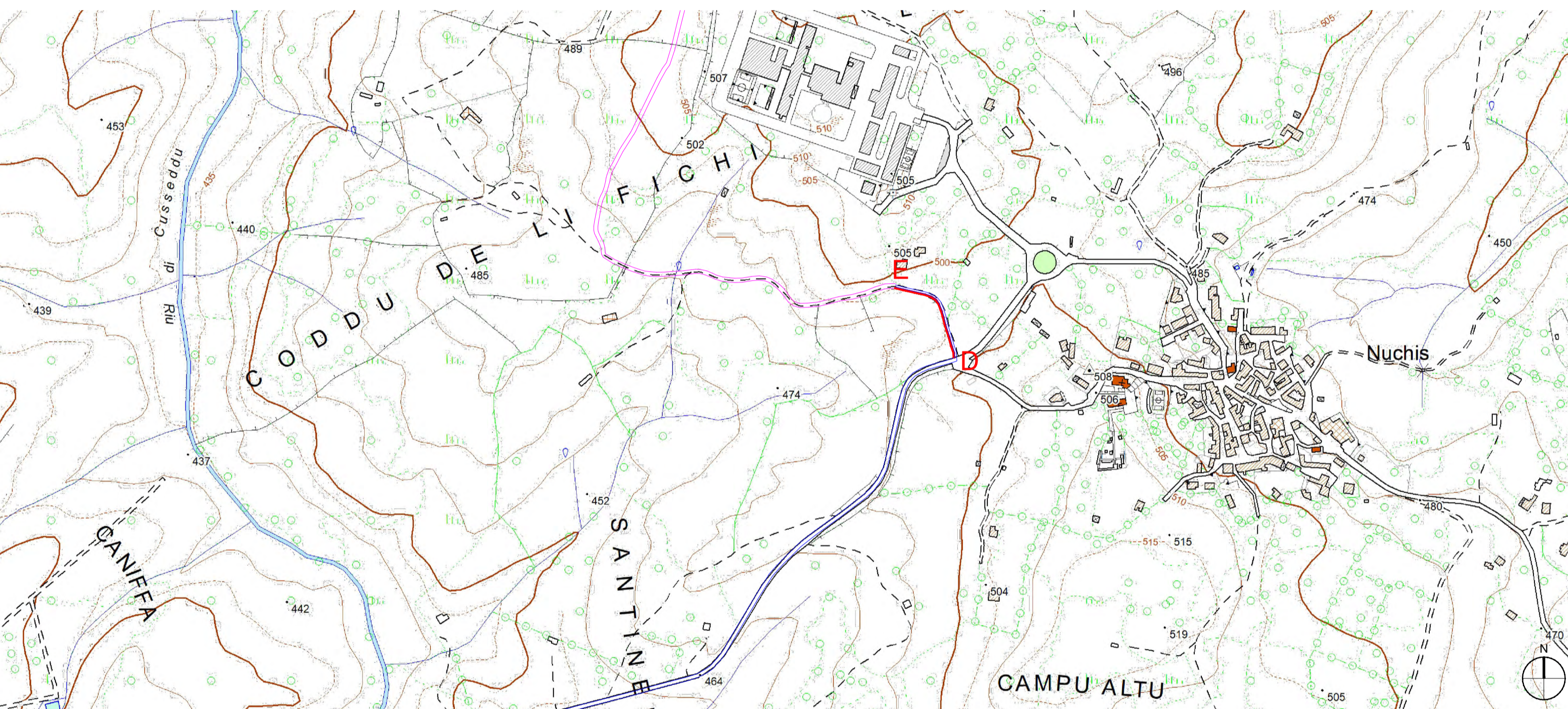


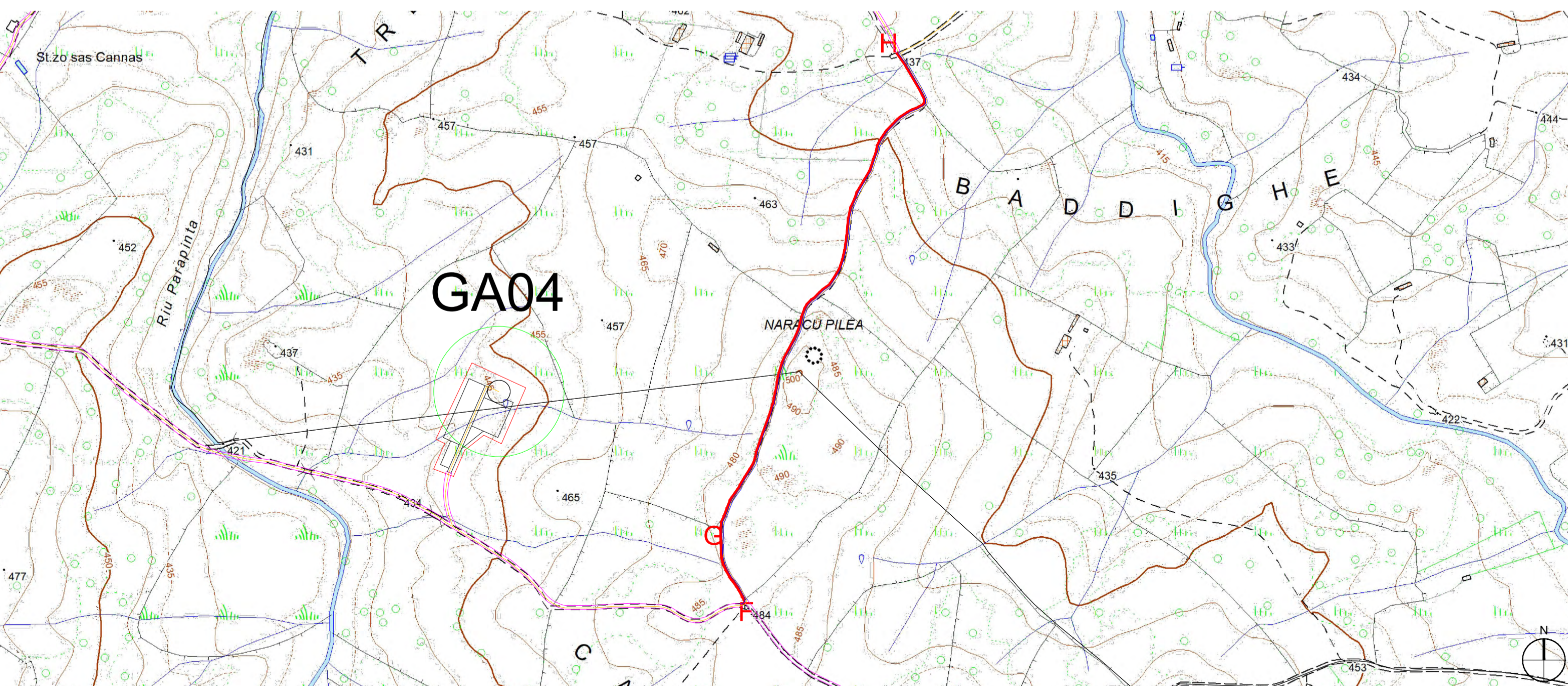
TABELLA ADEGUAMENTI STRADALI

Descrizione	Provincia	Comune	Allargamento (m)	Lato	Lavorazioni Previste
Intervento Tratto A-B	Sassari	Luras	2	SX	-Allargamento lato sinistro 2 m; -Decespugliamento area di intervento; -Taglio fronde dei rami più alti; -Taglio n.4 alberi; -Posa in opera di rilevato di adeguato spessore; -Posa in opera di pietrisco costipato; -Posa in opera di misto stabilizzato; -Compattazione e rullatura di stabilizzato per passaggio mezzi di trasporto; -Superficie lavorazione circa 320 mq.
Intervento Tratto B-C	Sassari	Luras	2	DX	-Allargamento lato destro 2 m; -Decespugliamento area di intervento; -Taglio fronde dei rami più alti; -Taglio n.1 pali; -Posa in opera di rilevato di adeguato spessore; -Posa in opera di pietrisco costipato; -Posa in opera di misto stabilizzato; -Compattazione e rullatura di stabilizzato per passaggio mezzi di trasporto; -Superficie lavorazione circa 195 mq.
Intervento Tratto D-E	Sassari	Tempio Pausania	2.50	SX	-Allargamento lato sinistro 2.5 m; -Decespugliamento area di intervento; -Taglio fronde dei rami più alti; -Taglio n.3 alberi; -Rimozione muretto a secco; -Posa in opera di rilevato di adeguato spessore; -Posa in opera di pietrisco costipato; -Posa in opera di misto stabilizzato; -Compattazione e rullatura di stabilizzato per passaggio mezzi di trasporto; -Superficie lavorazione circa 345 mq.
Intervento Tratto F-G	Sassari	Tempio Pausania Luras	3.50	SX	-Allargamento lato sinistro 3.5 m; -Decespugliamento area di intervento; -Taglio fronde dei rami più alti; -Taglio n.2 alberi; -Rimozione muretto a secco; -Posa in opera di rilevato di adeguato spessore; -Posa in opera di pietrisco costipato; -Posa in opera di misto stabilizzato; -Compattazione e rullatura di stabilizzato per passaggio mezzi di trasporto; -Superficie lavorazione circa 290 mq.
Intervento Tratto G-H	Sassari	Luras	3.00	SX	-Allargamento lato sinistro 2 m; -Decespugliamento area di intervento; -Taglio fronde dei rami più alti; -Taglio n.20 alberi; -Rimozione recinto; -Rimozione muretto a secco; -Posa in opera di rilevato di adeguato spessore; -Posa in opera di pietrisco costipato; -Posa in opera di misto stabilizzato; -Compattazione e rullatura di stabilizzato per passaggio mezzi di trasporto; -Superficie lavorazione circa 2220 mq.

AREE ADEGUAMENTI

Totale aree interventi puntuali.....2.200 mq
Totale aree adeguamenti stradali.....3.370 mq

R.c_ADEGUAMENTO TRATTI F-G/G-H



AUTORIZZAZIONE UNICA EX D. LGS. N. 387/2003



PROGETTO DEFINITIVO
PARCO EOLICO GALLURA

Titolo elaborato:

PLANIMETRIA CON DETTAGLI COME DA ROAD SURVEY -
VIABILITA' ESTERNA SU CTR

CG	PD	GD	Prima emissione	21/04/2023	00
REDATTO	CONTR.	APPROV.	DESCRIZIONE REVISIONE DOCUMENTO	DATA	REV

PROPONENTE



SARDEGNA PRIME S.R.L.
Via A. De Gasperi n.8
74023 Grottaglie (TA)

CONSULENZA



GE.CO.D'OR. S.R.L.
Via A. De Gasperi n.8
74023 Grottaglie (TA)

PROGETTISTA
Ing. Gaetano D'Oronzio
Via Goito 14 - Colobraro (MT)

Codice	Formato	Scala	Foglio
LTEG025	A1	1:5.000	3/3