

# AUTORIZZAZIONE UNICA Ex D. LGS. N. 387/2003



## PROGETTO DEFINITIVO PARCO EOLICO GALLURA

Titolo elaborato:

### REPORT FOTOGRAFICO FABBRICATI

CC	GD	GD	EMISSIONE	21/04/23	0	0
REDATTO	CONTR.	APPROV.	DESCRIZIONE REVISIONE DOCUMENTO	DATA	REV	

#### PROPONENTE



**SARDEGNA PRIME S.R.L.**

VIA A. DE GASPERI N. 8  
74023 GROTTAGLIE (TA)

#### CONSULENZA



**GE.CO.D'OR S.R.L.**

VIA A. DE GASPERI N. 8  
74023 GROTTAGLIE (TA)

#### PROGETTISTA

ING. GAETANO D'ORONZIO  
VIA GOITO 14 – COLOBRARO (MT)

Codice  
LTSA121

Formato  
A4

Scala  
/

Foglio  
1 di 49

Indice

<b>1</b>	<b>PREMESSA</b>	<b>3</b>
<b>2</b>	<b>REPORT FOTOGRAFICO</b>	<b>3</b>

## 1 PREMESSA

La “**Sardegna Prime s.r.l.**” è una società costituita per realizzare un impianto eolico in Sardegna, denominato “**Parco Eolico Gallura**”, nel territorio del Comune di Luras e Tempio Pausania (Provincia di Sassari) con punto di connessione a 150 kV in corrispondenza della stazione elettrica RTN Terna “Tempio” 150 kV nel Comune di Calangianus (SS).

A tale scopo la Ge.co.D’Or. s.r.l., società italiana impegnata nello sviluppo di impianti per la produzione di energia da fonti rinnovabili con particolare focus nel settore dell’eolico e proprietaria della suddetta società, si è occupata della progettazione definitiva per la richiesta di Autorizzazione Unica (AU) alla costruzione e l’esercizio del suddetto impianto eolico e della relativa Valutazione d’Impatto Ambientale (VIA).

L’impianto eolico presenta una potenza nominale totale in immissione pari a 144 MW ed è costituito da n. 11 aerogeneratori, di potenza nominale pari a 7,2 MW (Modello Vestas V172 con altezza torre pari a 114 m e rotore pari a 172 m), per una potenza complessiva installata pari a 79,2 MW, e un sistema di accumulo di energia (BESS, Battery Energy Storage System) di potenza pari a 64,8 MW.

Il presente documento riporta il rilievo dei fabbricati presenti all’interno dell’area dell’impianto al fine di effettuare una classificazione in base all’uso attuale per applicare i relativi buffer di sicurezza come di seguito riportato e prescritto dal Piano Energetico Regione Sardegna (*4.3.3 Distanze di rispetto dagli insediamenti rurali*):

- 300 m da corpi aziendali ad utilizzazione agro-pastorale in cui sia accertata la presenza continuativa di personale in orario diurno (h. 6.00 – h. 22.00);
- 500 m da corpi aziendali ad utilizzazione agro-pastorale in cui sia accertata la presenza continuativa di personale in orario notturno (h. 22.00 – 6.00), o case rurali ad utilizzazione residenziale di carattere stagionale;
- 700 m da nuclei e case sparse nell’agro, destinati ad uso residenziale, così come definiti all’art. 82 delle NTA del PPR.

## 2 REPORT FOTOGRAFICO

Di seguito si riporta la tabella di sintesi dei fabbricati presenti all’interno del parco eolico Gallura con indicazione dell’uso attuale da sopralluogo e il relativo report fotografico.

ID	Comune	Latitudine [°]	Longitudine [°]	Distanza a WTG più vicina [m]	Fg	P.lla	Stato Accatastamento	Buffer di sicurezza applicati a seguito sopralluogo
R01	Tempio Pausania	40.942162°	9.109468°	476 (GA01)	160	75 (catasto terreni)	Non accatastato	300
R02	Tempio Pausania	40.938913°	9.113557°	595 (GA01)	161	10 (catasto terreni)	Non accatastato	0
R03	Tempio Pausania	40.937097°	9.120552°	602 (GA02)	161	46	C02	300
R04	Tempio Pausania	40.937657°	9.121307°	541 (GA02)	1	141	A03	500
R05	Tempio Pausania	40.941687°	9.122412°	653 (GA02)	1	14 (terreno agricolo)	Non accatastato	0
R06	Tempio Pausania	40.947968°	9.119176°	568 (GA01)	1	155, 151, 153	D10	300
R07	Tempio Pausania	40.933896°	9.117333°	956 (GA02)	161	A	E07	300
R08	Tempio Pausania	40.932068°	9.122511°	732 (GA02)	161	59	F02	300
R09	Tempio Pausania	40.933076°	9.128204°	475 (GA02)	1	150; 148; 149	D10	0
R10	Tempio Pausania	40.933300°	9.129126°	470 (GA02)	1	159	D10	300
R11	Luras	40.935535°	9.136401°	277 (GA04)	18	53 (catasto terreni)	Non accatastato	0
R12	Tempio Pausania	40.939379°	9.132014°	413 (GA02)	1	139	D10	300
R13	Tempio Pausania	40.930784°	9.141116°	484 (GA04)	2	159	D10	300
R14	Tempio Pausania	40.931274°	9.146628°	718 (GA04)	2	142	D10	300
R15	Luras	40.935646°	9.148592°	744 (GA04)	22	94; 95	D10	300
R16	Luras	40.936772°	9.143044°	335 (GA04)	18	100	D10	0
R17	Luras	40.937594°	9.141854°	337 (GA04)	18	102	D10	0
R18	Luras	40.939159°	9.143573°	555 (GA04)	18	120	D10	300
R19	Luras	40.939349°	9.142544°	524 (GA04)	18	119	A04	300
R20	Luras	40.940023°	9.146084°	775 (GA04)	18	125	D10	0
R21	Luras	40.939184°	9.150225°	994 (GA04)	22	73	D10	300
R22	Luras	40.941504°	9.146461°	913 (GA04)	18	124	F02	300
R23	Luras	40.942169°	9.145592°	934 (GA04)	18	126	D10	0
R24	Luras	40.941997°	9.138300°	854 (GA03)	18	98	C02	0
R25	Luras	40.943947°	9.141047°	982 (GA03)	18	122	D10	300
R26	Luras	40.946055°	9.137417°	646 (GA03)	18	89	A/3	0

ID	Comune	Latitudine [°]	Longitudine [°]	Distanza a WTG più vicina [m]	Fg	P.lla	Stato Accatastamento	Buffer di sicurezza applicati a seguito sopralluogo
R27	Luras	40.946320°	9.136216°	542 (GA03)	18	109	A/4	300
R28	Luras	40.946360°	9.137579°	660 (GA03)	18	89	A/3	500
R29	Luras	40.945470°	9.145379°	584 (GA06)	18	111	D10	0
R30	Luras	40.945091°	9.145497°	623 (GA06)	18	112	D10	300
R31	Luras	40.944313°	9.151659°	834 (GA06)	19	103	A04	500
R32	Luras	40.945946°	9.154816°	883 (GA06)	19	120	D10	0
R33	Luras	40.946438°	9.156244°	947 (GA06)	19	117	D10	300
R34	Luras	40.949186°	9.152149°	507 (GA06)	19	125; 126; 124	D10	300
R35	Luras	40.949240°	9.145154°	185 (GA06)	18	104	C02	0
R36	Luras	40.949915°	9.142851°	311 (GA06)	18	96	D10	300
R37	Luras	40.952380°	9.140701°	514 (GA06)	18	106; 107	C02	300
R38	Luras	40.952304°	9.145635°	188 (GA06)	18	94	D10	0
R39	Luras	40.953353°	9.145537°	302 (GA06)	18	93	D10	0
R40	Luras	40.953944°	9.163377°	932 (GA07)	19	128	A03	300
R41	Luras	40.953260°	9.156464°	623 (GA07)	19	136	D10	300
R42	Luras	40.954348°	9.156848°	524 (GA07)	19	133	D10	300
R43	Luras	40.954437°	9.152263°	475 (GA07)	19	26 (catasto terreni)	Non accatastato	0
R44	Luras	40.957240°	9.141257°	738 (GA05)	18	117	D10	0
R45	Luras	40.956519°	9.140326°	646 (GA05)	18	118	D10	0
R46	Luras	40.958735°	9.134141°	319 (GA05)	18	7 (terreno agricolo)	Non accatastato	0
R47	Tempio Pausania	40.960382°	9.126000°	737 (GA05)	156	144	C/6	300
R48	Tempio Pausania	40.960363°	9.124571°	828 (GA05)	156	147	A/4	500
R49	Tempio Pausania	40.958903°	9.124651°	743 (GA05)	156	153	D/10	0
R50	Tempio Pausania	40.962239°	9.124791°	947 (GA05)	156	123	A04	300
R51	Tempio Pausania	40.962461°	9.124684°	976 (GA05)	156	124	C06	0
R52	Luras	40.958620°	9.160107°	511 (GA07)	19	115, 116	D10	300

ID	Comune	Latitudine [°]	Longitudine [°]	Distanza a WTG più vicina [m]	Fg	P.lla	Stato Accatastamento	Buffer di sicurezza applicati a seguito sopralluogo
R53	Luras	40.958972°	9.159872°	495* (GA07)	19	113	A03	500
(*pari a 501 m considerando la pendenza del terreno)								
R54	Luras	40.959078°	9.160176°	517 (GA07)	19	114	D10	300
R55	Luras	40.960870°	9.151818°	312 (GA07)	19	111	D10	0
R56	Luras	40.961600°	9.159329°	465 (GA08)	19	101	C06	0
R57	Luras	40.965177°	9.155369°	423 (GA08)	16	89	C02	300
R58	Luras	40.962915°	9.165003°	471 (GA08)	19	147	C02	300
R59	Luras	40.961228°	9.169627°	584 (GA09)	16	311	D10	300
R60	Luras	40.958429°	9.168513°	903 (GA09)	16	329	A03	500
R61	Luras	40.958225°	9.170094°	887 (GA09)	16	331	D10	0
R62	Luras	40.961339°	9.177406°	681 (GA09)	17	57	A03	500
R63	Luras	40.961086°	9.176945°	682 (GA09)	17	58	D10	300
R64	Luras	40.964208°	9.178940°	603 (GA09)	17	91	F/2	300
R65	Luras	40.965229°	9.176191°	346 (GA09)	16	288	D10	0
R66	Luras	40.965472°	9.166261°	460 (GA08)	19	131	D10	300
R67	Luras	40.969464°	9.154532°	671 (GA08)	16	297	C06	0
R68	Luras	40.970246°	9.160079°	510 (GA08)	16	275	D10	500
R69	Luras	40.969122°	9.161326°	384 (GA08)	16	313	F02	0
R70	Luras	40.970772°	9.163654°	613 (GA08)	16	283	C02	300
R71	Luras	40.970287°	9.164846°	615 (GA08)	16	328	C02	0
R72	Luras	40.969006°	9.182256°	894 (GA09)	17	87	D10	300
R73	Luras	40.968388°	9.182099°	866 (GA09)	17	86	D10	300
R74	Luras	40.971188°	9.177215°	699 (GA09)	16	290; 295	C02	300
R75	Luras	40.970986°	9.175061°	588 (GA09)	16	301	C06	300
R76	Luras	40.971976°	9.174974°	687 (GA09)	16	299	C02	300
R77	Luras	40.973493°	9.175072°	852 (GA09)	12	80 (catasto terreni)	Non accatastato	300
R78	Luras	40.972435°	9.177503°	824 (GA09)	16	292	A/3	500

ID	Comune	Latitudine [°]	Longitudine [°]	Distanza a WTG più vicina [m]	Fg	P.lla	Stato Accatastamento	Buffer di sicurezza applicati a seguito sopralluogo
R79	Luras	40.978275°	9.159602°	859 (GA10)	12	54 (catasto terreni)	Non accatastato	300
R80	Luras	40.981047°	9.155319°	779 (GA11)	12	214	D/10	0
R81	Luras	40.982624°	9.154691°	665 (GA11)	12	213	D/10	300
R82	Luras	40.981692°	9.158711°	614 (GA11)	12	C (38)	Non accatastato	300
R83	Luras	40.981931°	9.158578°	591 (GA11)	12	83	Non accatastato	300
R84	Luras	40.982658°	9.161391°	517 (GA11)	12	241	D/10	300
R85	Luras	40.981868°	9.161747°	601 (GA10)	12	242	D/10	0
R86	Luras	40.985104°	9.163115°	350 (GA11)	12	225	D/10	0
R87	Luras	40.986923°	9.167192°	611 (GA11)	12	208	D/10	0
R88	Luras	40.990333°	9.165462°	578 (GA11)	12	229	D/10	300
R89	Luras	40.989907°	9.162990°	399 (GA11)	12	232	D10	0
R90	Luras	40.989265°	9.165599°	531 (GA11)	12	230	D10	0
R91	Luras	40.979554°	9.175739°	606 (GA10)	12	224	D/10	0
R92	Luras	40.989086°	9.174562°	961 (GA10)	12	267, 211	D/10	300
R93	Luras	40.992688°	9.174115°	1321 (GA10)	7	158	C06	300
R94	Luras	40.992943°	9.174139°	1340 (GA10)	7	157	A04	500
R95	Luras	40.995189°	9.165145°	988 (GA11)	6	380 (Catasto Terreni)	Non accatastato	0
R96	Luras	40.995118°	9.164523°	958 (GA11)	6	353	A03	500
R97	Luras	40.995096°	9.164333°	950 (GA11)	6	381	C02	300
R98	Luras	40.991977°	9.161522°	547 (GA11)	6	350	D10	0
R99	Luras	40.991752°	9.161065°	515 (GA11)	6	349	A03	500
R100	Luras	40.990683°	9.161127°	401 (GA11)	12	227	D10	0
R101	Luras	40.989634°	9.158010°	314 (GA11)	12	254	D10	300
R102	Luras	40.989581°	9.155599°	446 (GA11)	12	B	Non accatastato	300
R103	Luras	40.984751°	9.150004°	867 (GA11)	12	217	D10	300
R104	Luras	40.987099°	9.148191°	982 (GA11)	12	219	D10	300

ID	Comune	Latitudine [°]	Longitudine [°]	Distanza a WTG più vicina [m]	Fg	P.lla	Stato Accatastamento	Buffer di sicurezza applicati a seguito sopralluogo
R105	Luras	40.989419°	9.149500°	906 (GA11)	12	250	F02	0
R106	Luras	40.989499°	9.149557°	903 (GA11)	12	249	F02	0
R107	Luras	40.990922°	9.150897°	860 (GA11)	12	221	C06	300
R108	Luras	40.991105°	9.152111°	785 (GA11)	12	A	Non accatastato	300
R109	Luras	40.991336°	9.153874°	683 (GA11)	12	2 (Catasto Terreni)	Non accatastato	0
R110	Luras	40.993068°	9.154891°	776 (GA11)	6	259 (Catasto Terreni)	Non accatastato	0

**Tabella 2.1:** Elenco fabbricati fotografati all'interno del Parco Eolico Gallura



**Foto 1a:** R1-Buffer 300 m



**Foto 2a:** R2-Buffer 0 m.





Foto 3a: R3-Buffer 300 m



Foto 4a: R3-Buffer 300 m; R4-Buffer 500 m



Foto 5a: R5-Buffer 0 m



Foto 6a: R6-Buffer 300 m



Foto 7b: R7-Buffer 300 m



Foto 8a: R8-Buffer 300 m



Foto 9a: R9-Buffer 0 m; R10-Buffer 300 m

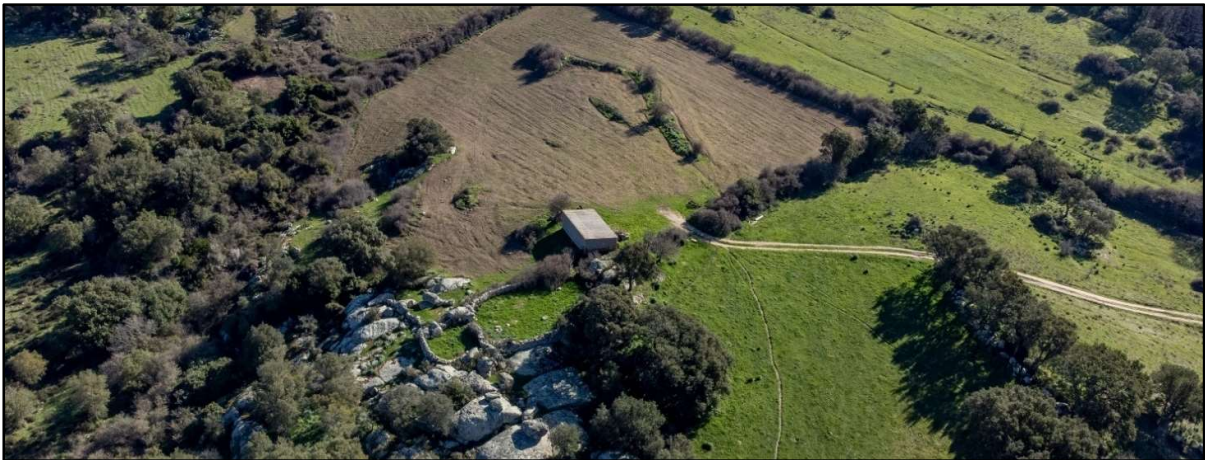


Foto 10a: R11-Buffer 0 m



Foto 11a: R12-Buffer 300 m



Foto 12a: R13- Buffer 300 m



Foto 13a: R14-Buffer 300 m



Foto 14a: R15-Buffer 300m

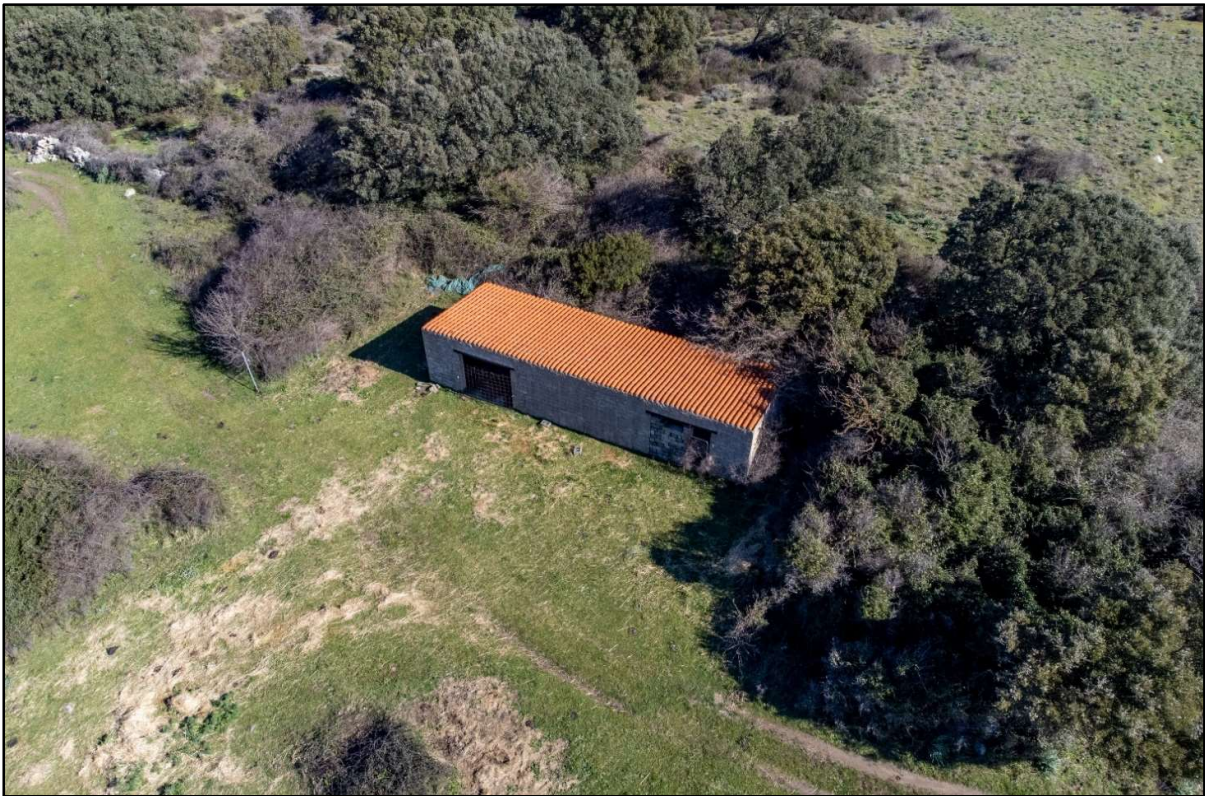


Foto 15a: R16-Buffer 0 m



Foto 16a: R17- Buffer 0 m



Foto 17a: R18-Buffer 300 m



Foto 18a: R19-Buffer 300 m



Foto 19a: R20-Buffer 0 m



Foto 20a: R21-Buffer 300 m



Foto 21a: R22-Buffer 300 m





Foto 22a: R23-Buffer 0 m



Foto 23a: R24-Buffer 0 m



Foto 24a: R25-Buffer 300 m



Foto 25a: R26-Buffer 0 m; R28-Buffer 500 m

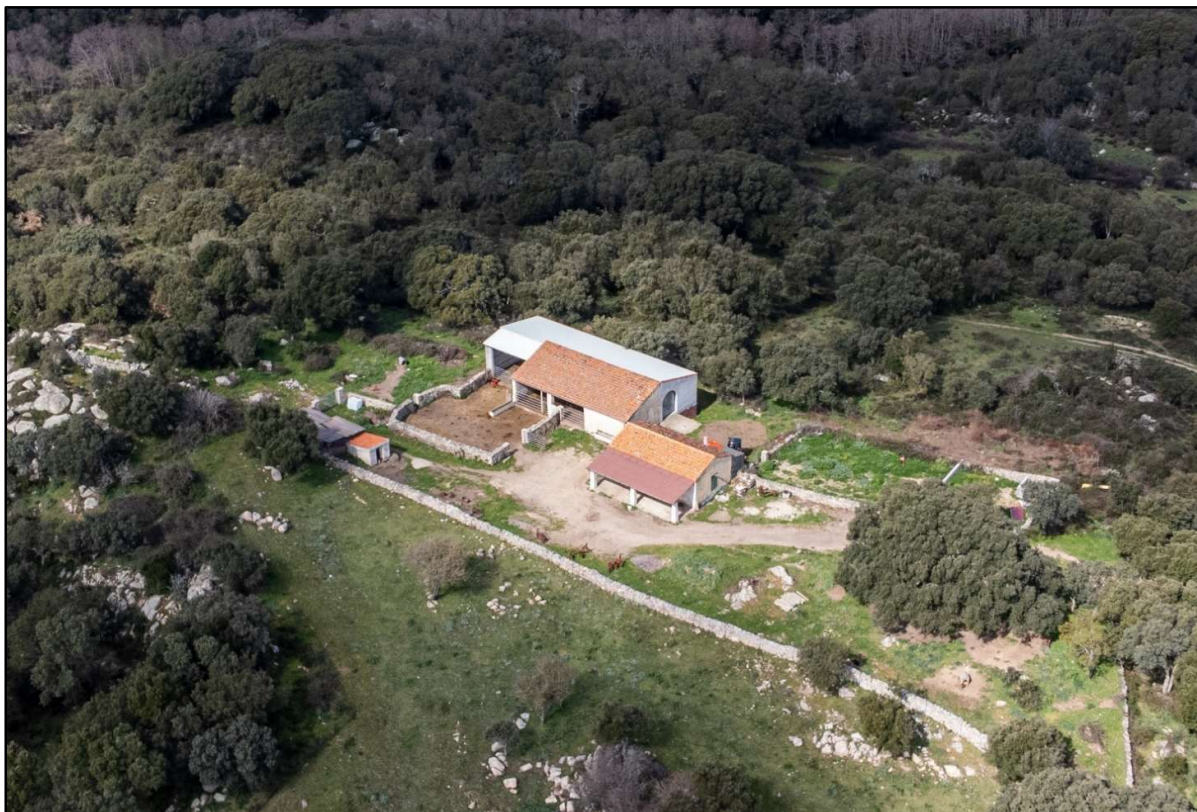


Foto 26a: R27-Buffer 300 m



Foto 27a: R26-Buffer 0 m; R27-Buffer 300 m; R28-Buffer 500 m



Foto 28a: R29-Buffer 0 m; R30-Buffer 300 m



Foto 29a: R31-Buffer 500 m



Foto 30a: R32-Buffer 0 m



Foto 31a: R33-Buffer 300 m



Foto 32a: R34-Buffer 300 m



Foto 33a: R35-Buffer 0 m



Foto 34a: R36-Buffer 300 m



Foto 35a: R37-Buffer 300 m



Foto 36a: R38-Buffer 0 m



Foto 37a: R39-Buffer 0 m



Foto 38a: R40-Buffer 300 m



Foto 39a: R41- Buffer 300 m

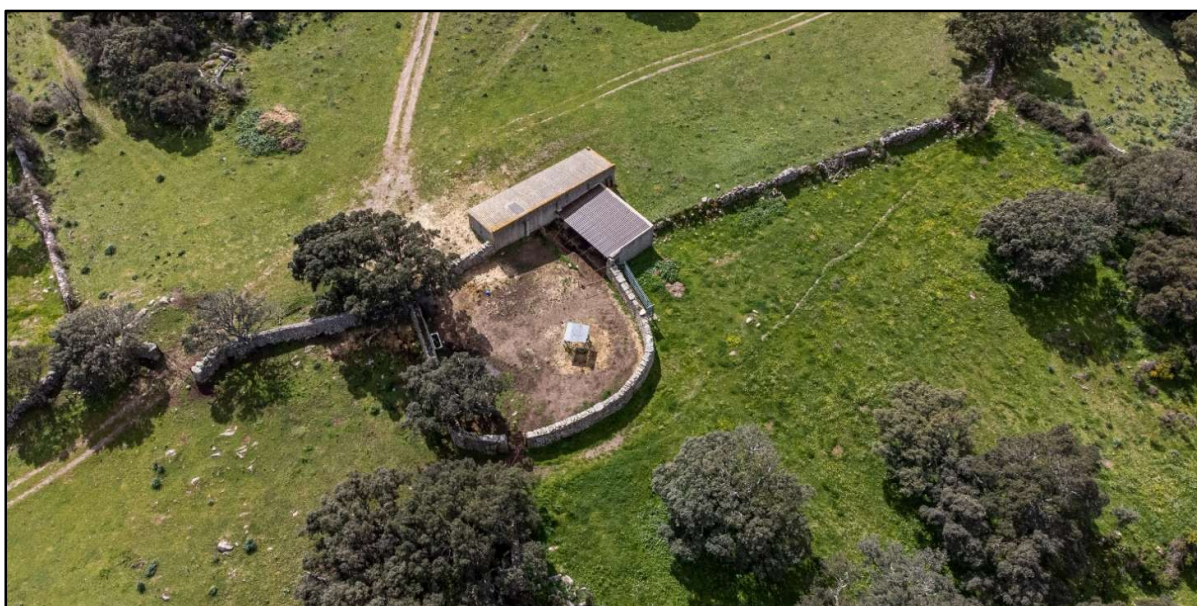


Foto 40a: R42-Buffer 300 m

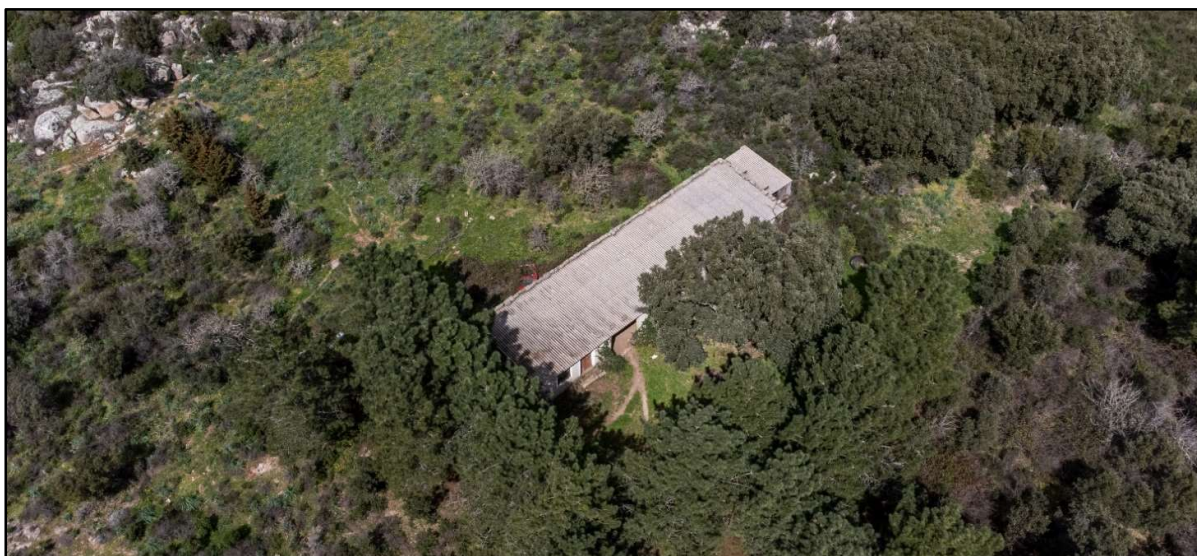


Foto 41a: R43-Buffer 0 m





Foto 42a: R44-Buffer 0 m



Foto 43a: R45-Buffer 0 m



Foto 44a: R46-Buffer 0 m



Foto 45a: R47-Buffer 300 m



Foto 46a: R48-Buffer 500 m



Foto 47a: R49-Buffer 0 m



Foto 48a: R50-Buffer 300 m; R51-Buffer 0 m



Foto 49a: R50-Buffer 300 m; R51-Buffer 0 m



Foto 49b: R50-Buffer 300 m; R51-Buffer 0 m



Foto 50a: R52-Buffer 300 m; R53-Buffer 500 m; R54-Buffer 300 m



Foto 50b: R52-Buffer 300 m; R53-Buffer 500 m; R54-Buffer 300 m



Foto 51a: R55-Buffer 0 m



Foto 52a: R56- Buffer 0 m



Foto 53a: R57-Buffer 300 m



Foto 54a: R58-Buffer 300 m

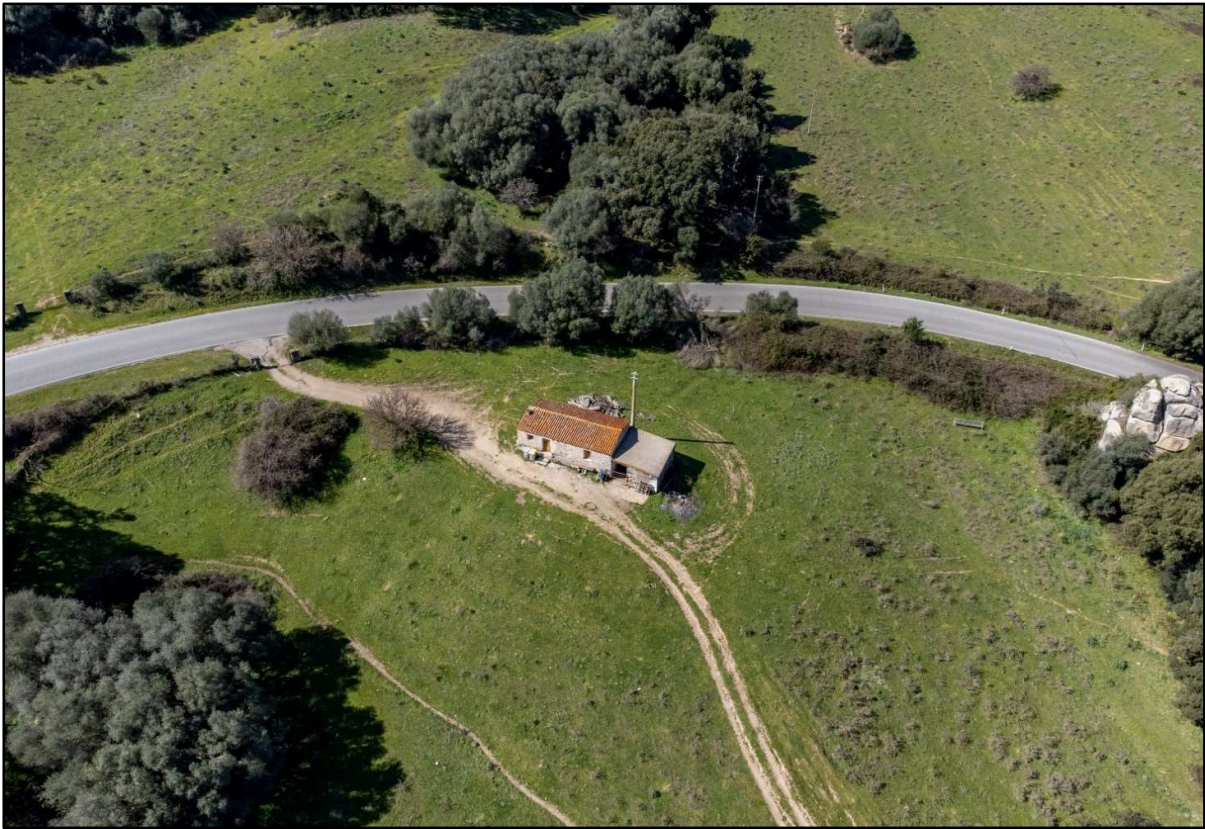


Foto 55a: R59-Buffer 300 m

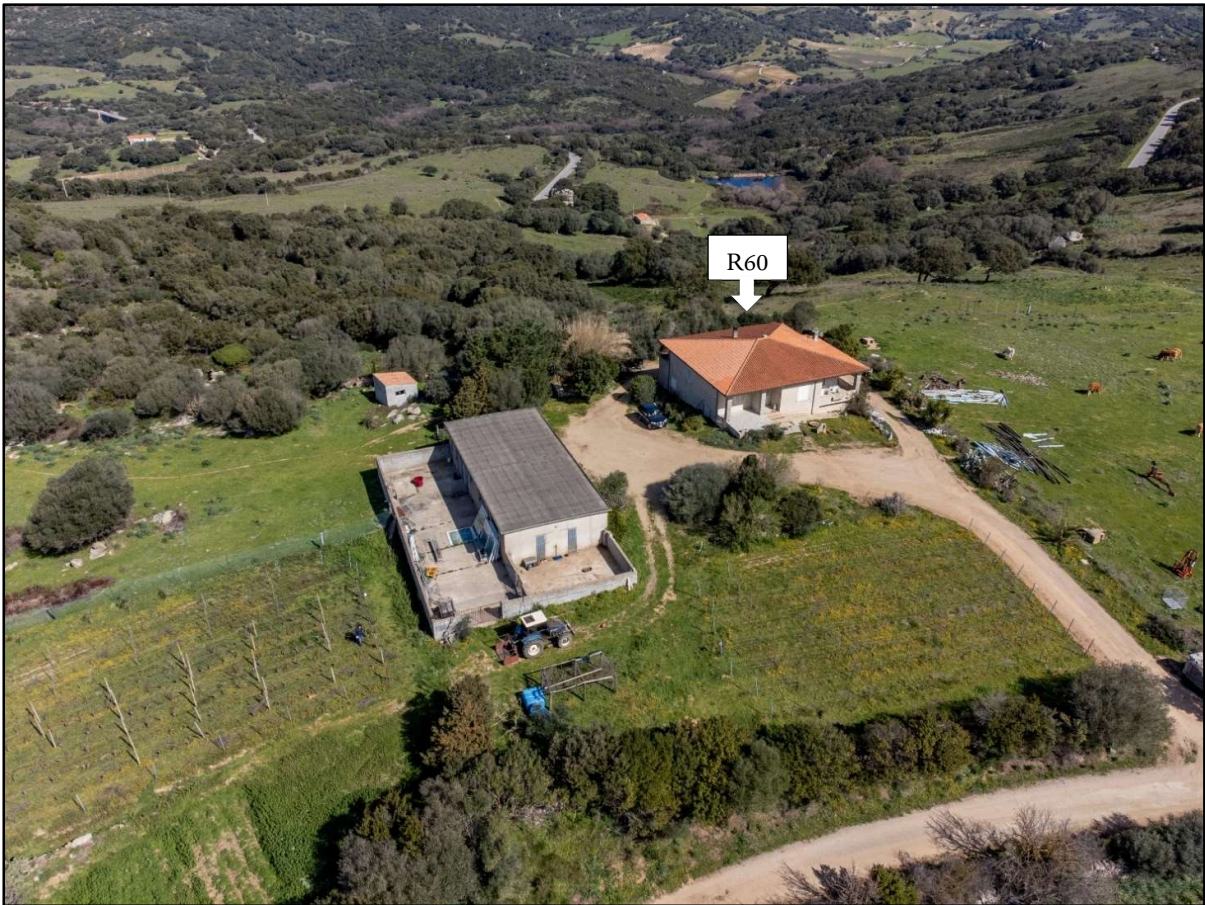


Foto 56a: R60-Buffer 500 m

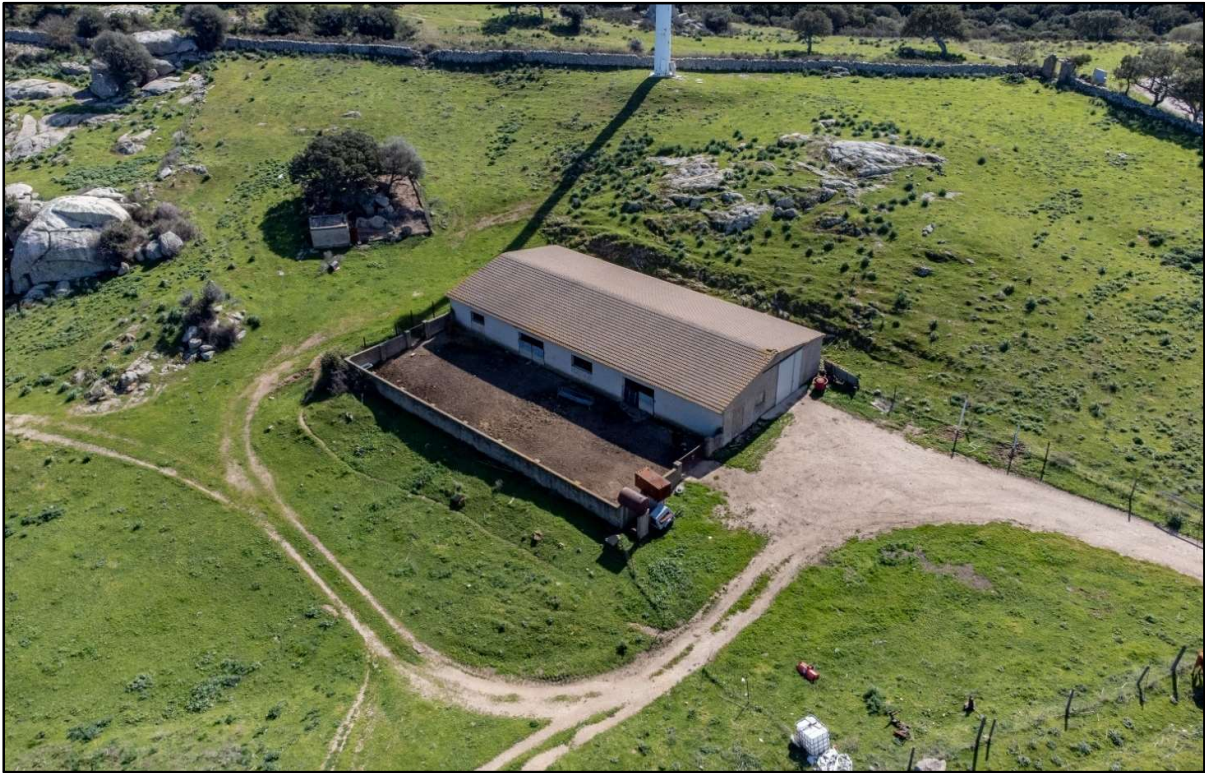


Foto 57a: R61-Buffer 0 m





Foto 58a: R62-Buffer 500 m; R63-Buffer 300 m



Foto 59a: R62-Buffer 500 m; R63-Buffer 300 m

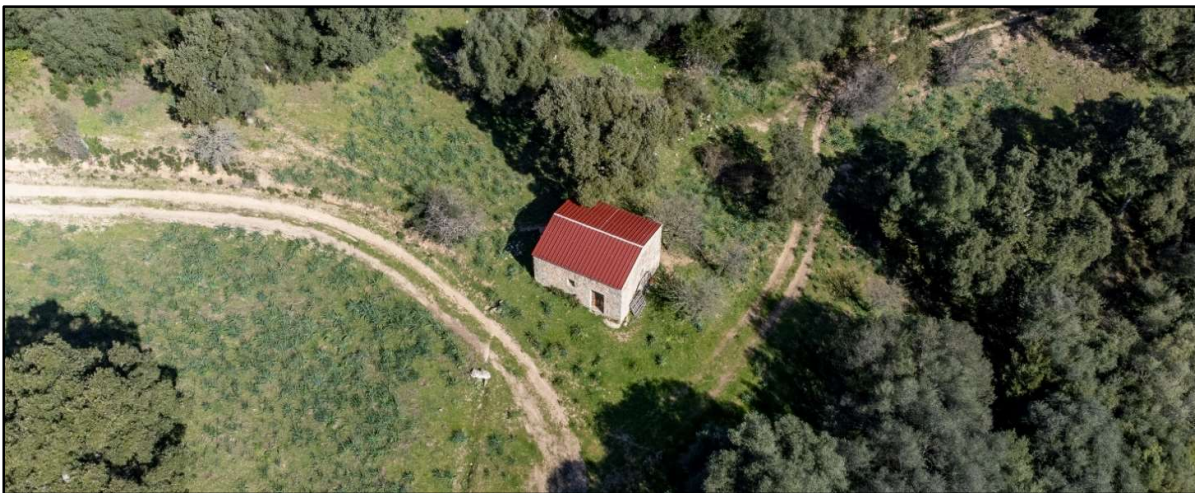


Foto 60a: R64-Buffer 300 m



Foto 61a: R65-Buffer 0 m



Foto 62a: R66-Buffer 300 m



Foto 63a: R67-Buffer 0 m



Foto 64a: R68-Buffer 500 m



Foto 65a: R69-Buffer 0 m



Foto 66a: R70-Buffer 300 m



Foto 67a: R71-Buffer 0 m



Foto 68a: R72-Buffer 300 m

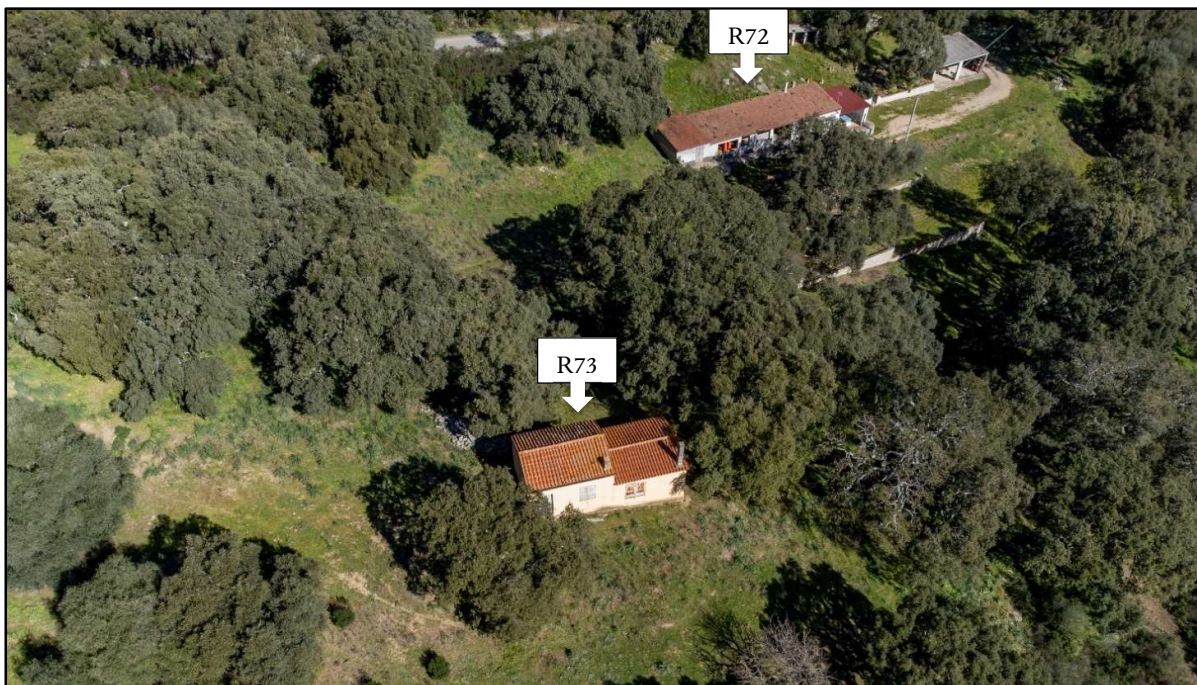


Foto 69a: R72; R73-Buffer 300 m



Foto 70a: R74-Buffer 300 m.

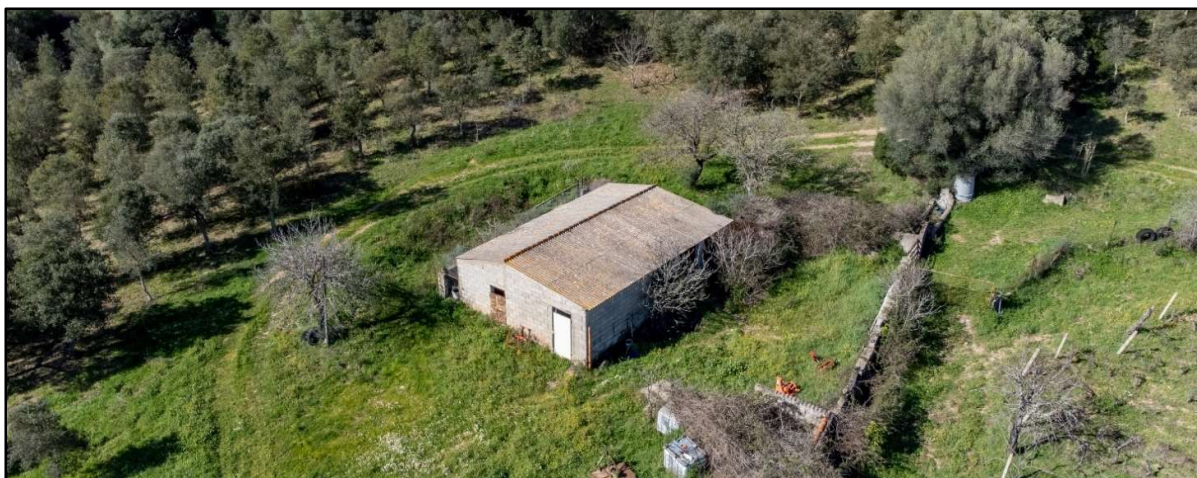


Foto 71a: R75-Buffer 300 m



**Foto 72a:** R76-Buffer 300 m



**Foto 73a:** R77-Buffer 300 m



**Foto 74a:** R78-Buffer 500 m



Foto 75a: R79-Buffer 300 m



Foto 76a: R80-Buffer 0 m



Foto 77a: R81-Buffer 300 m



Foto 78a: R82; R83-Buffer 300 m

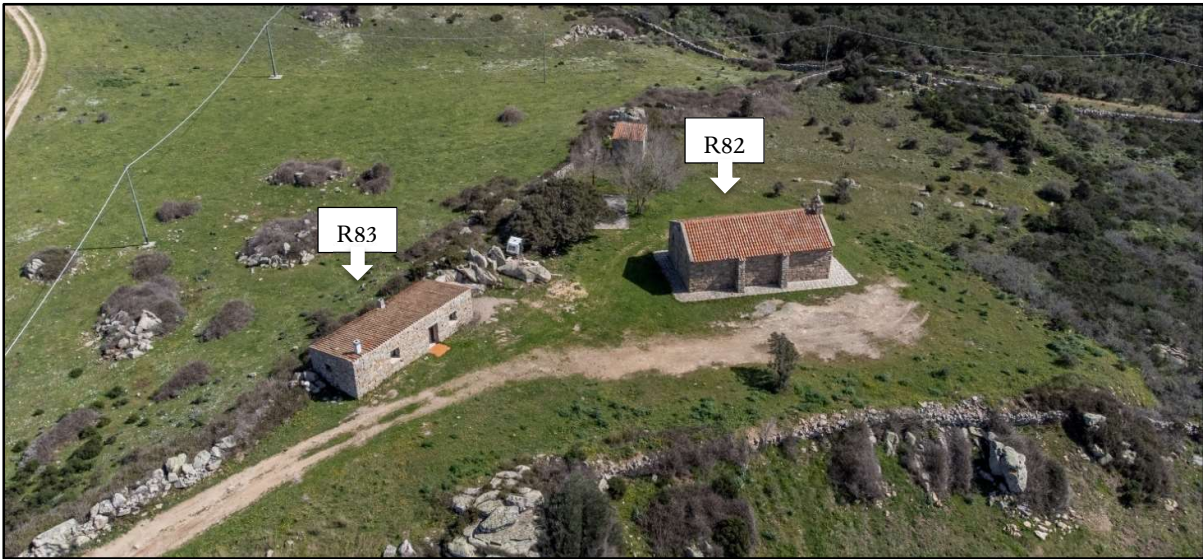


Foto 79a: R82; R83-Buffer 300 m





Foto 80a: R84-Buffer 300 m



Foto 81a: R85-Buffer 0 m



Foto 82a: R86-Buffer 0 m



Foto 83a: R87-Buffer 0 m



Foto 84a: R88-Buffer 300 m



Foto 85a: R89-Buffer 0 m



Foto 86a: R90-Buffer 0 m



Foto 87a: R91-Buffer 0 m



Foto 88a: R92-Buffer 300 m



Foto 89a: R93-Buffer 300 m; R94-Buffer 500 m



Foto 90a: R93-Buffer 300 m; R94-Buffer 500 m



Foto 91a: R95-Buffer 0 m



Foto 92a: R96-Buffer 500 m; R97-Buffer 300 m



Foto 93a: R98-Buffer 0 m; R99-Buffer 500 m



Foto 94a: R100-Buffer 0 m

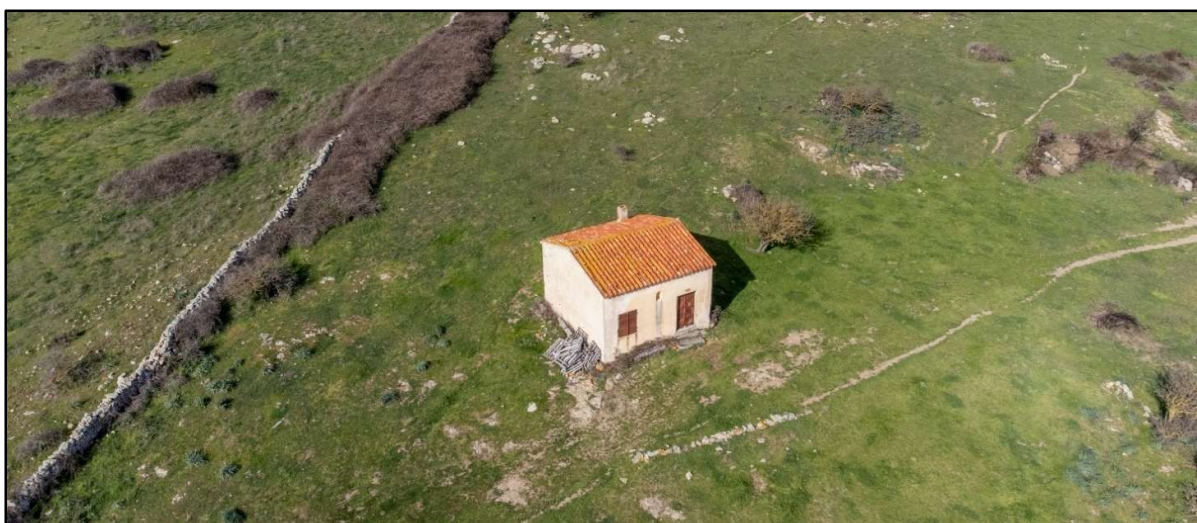


Foto 95a: R101-Buffer 300 m



Foto 96a: R102-Buffer 300 m



Foto 97a: R103-Buffer 300 m

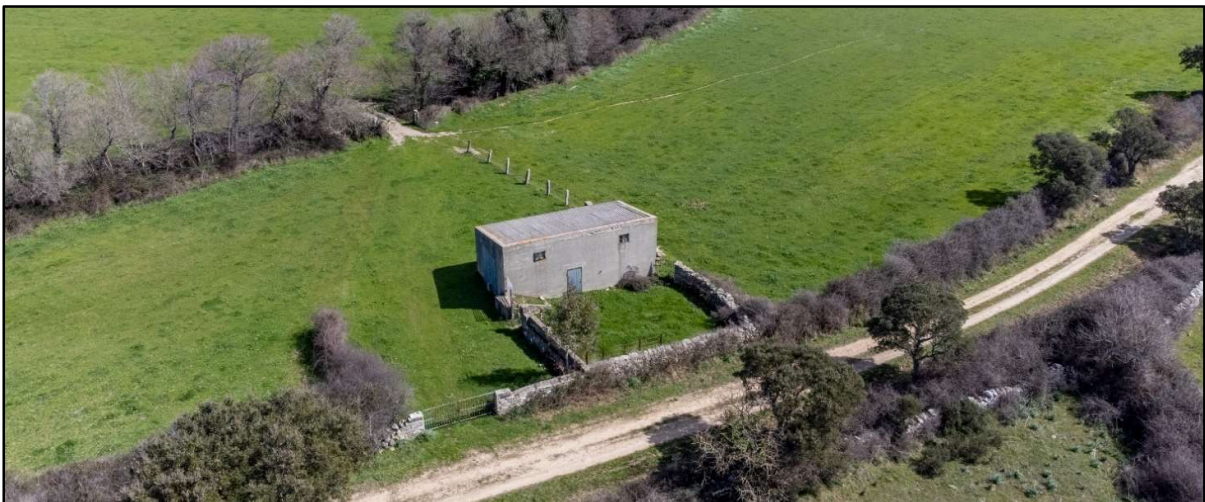


Foto 98a: R104-Buffer 300 m



Foto 99a: R105; R106-Buffer 0



Foto 100a: R107-Buffer 300 m



Foto 101a: R108-Buffer 300 m





Foto 101b: R108-Buffer 300 m



Foto 102a: R109-Buffer 0 m



Foto 103a: R110-Buffer 0 m