

LEGENDA

- GA n°... Piazzola di montaggio
- Rotore WTG - D = 172 m
- Ingombro viabilità di progetto
- Linea MT su strada esistente e di nuova realizzazione
- Linea AT su strada esistente e di nuova realizzazione
- Confini Comunali
- RTN TERNIA TEMPPIO 150 kV
- SEU
- BESS

P.P.R.
Beni paesaggistici ambientali ex Art.143 D.Lgs. 42/04 e succ.mod.

- Laghi naturali, invasi artificiali, stagni, lagune
- Alberi monumentali
- Monumenti Naturali Istituiti L.R. 31-89
- Fiumi, torrenti e altri corsi d'acqua

Componenti di paesaggio con valenza ambientale

- Boschi

Aree di interesse naturalistico istituzionalmente tutelate

- Siti di interesse comunitario
- Sistema Regionale Parchi
- Oasi permanenti di protezione faunistica
- Aree gestione speciale ente foreste

AUTORIZZAZIONE UNICA EX D. LGS. N. 387/2003

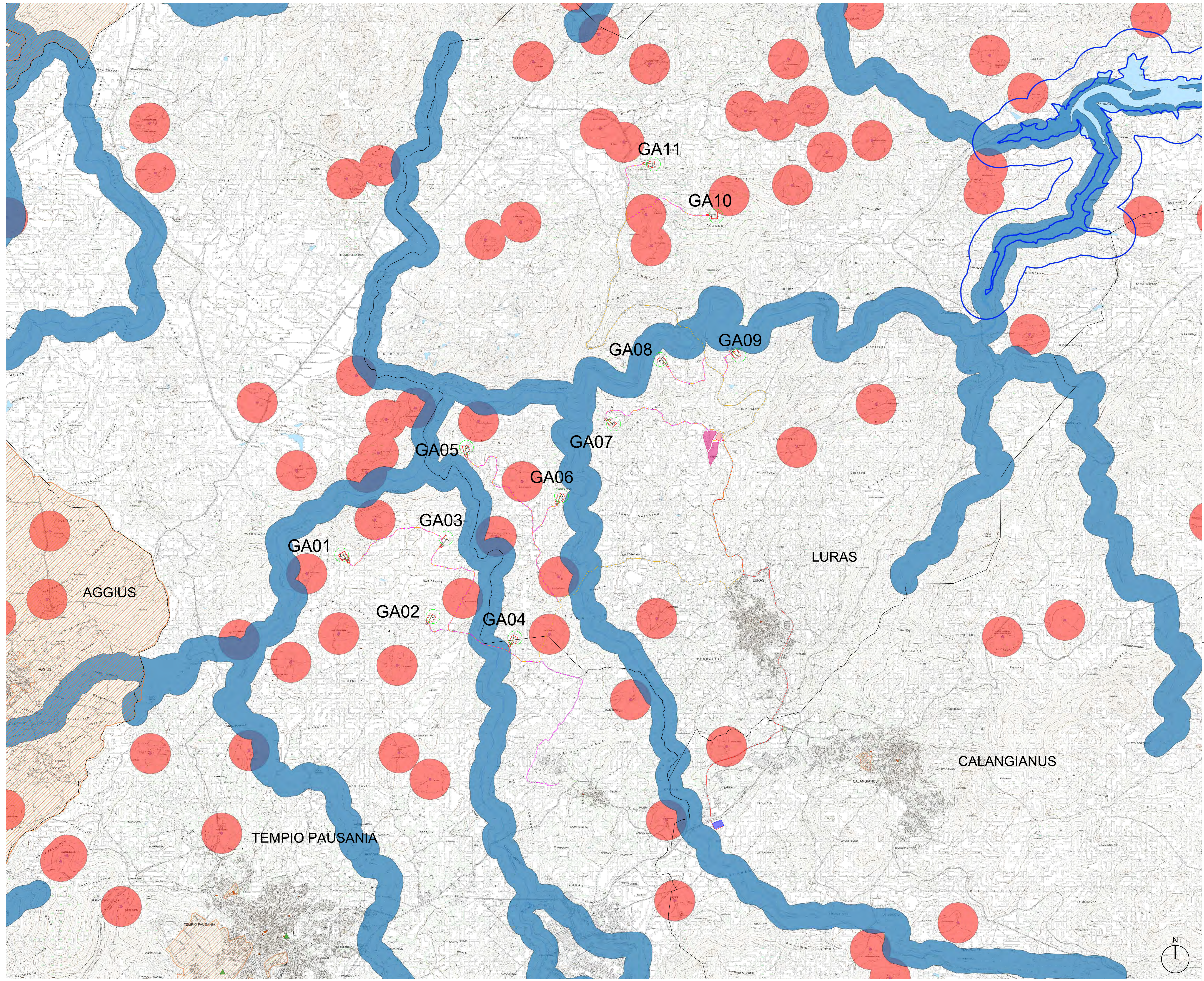


PROGETTO DEFINITIVO
 PARCO EOLICO GALLURA

Titolo elaborato:
 CARTA DEI VINCOLI PAESAGGISTICI CON AREA D'IMPIANTO

CG	GD	GD	Prima emissione	21/04/2023	00
REDDATTO	CONTR.	APPROV.	DESCRIZIONE REVISIONE DOCUMENTO	DATA	REV

<p>PROPONENTE</p> <p>SARDEGNA PRIME S.R.L. Via A. De Gasperi n.8 74023 Grottaglie (TA)</p>	<p>CONSULENZA</p> <p>GE.CO.D'OR S.R.L. Via A. De Gasperi n.8 74023 Grottaglie (TA)</p> <p>PROGETTISTA Ing. Gaetano D'Oronzio Via Goito 14 - Colobraro (MT)</p>
--	---



- LEGENDA**
- GA n°... Piazzola di montaggio
 - Rotore WTG - D = 172 m
 - Ingombro viabilità di progetto
 - Linea MT su strada esistente e di nuova realizzazione
 - Linea AT su strada esistente e di nuova realizzazione
 - Confini Comunali
 - RTN TERNA TEMPIO 150 kV
 - SEU
 - BESS
- P.P.R.**
- Assetto storico culturale Vincoli paesaggistici ex Art. 136-142-143 D.Lgs 42/04**
- AreeVincolate Ex.Art.136 L.1497-39
 - Art. 142 territori contermini laghi
 - Art.142 Fascia di 150 m dai fiumi
 - Art.143 Beni paesaggistici puntuali Nuraghe
 - Buffer Nuraghe 250 m
 - alberi Monumentali

AUTORIZZAZIONE UNICA EX D. LGS. N. 387/2003



PROGETTO DEFINITIVO
PARCO EOLICO GALLURA

Titolo elaborato:
CARTA DEI VINCOLI PAESAGGISTICI CON AREA D'IMPIANTO

CG	GD	GD	Prima emissione	21/04/2023	00
REDATTO	CONTR.	APPROV.	DESCRIZIONE REVISIONE DOCUMENTO	DATA	REV

<p>PROPONENTE</p> <p>SARDEGNA PRIME S.R.L. Via A. De Gasperi n.8 74023 Grottaglie (TA)</p>	<p>CONSULENZA</p> <p>GE.CO.D'OR S.R.L. Via A. De Gasperi n.8 74023 Grottaglie (TA)</p> <p>PROGETTISTA Ing. Gaetano D'Oronzio Via Goito 14 - Colobraro (MT)</p>
--	---