



# REGIONE PUGLIA

## COMUNI DI RACALE E ALLISTE (LE)



### PROGETTO DEFINITIVO

**PROGETTO DEFINITIVO PER LA REALIZZAZIONE DI UN IMPIANTO FOTOVOLTAICO**, della potenza di picco pari a 18,04 MWp sito nel Comune di Racale (LE) e delle relative opere connesse alla CP RACALE di e-distribuzione, integrato con progetto agronomico di espianto e reimpianto di uliveti affetti da "Xilella fastidiosa" su terreni nei Comuni di Racale e Alliste (LE).



#### COMMITTENTE:

CASSIOPEA RINNOVABILI S.r.l.

Largo Augusto 3 | 20122 Milano  
P.IVA 11608260961

Società controllata al 100% da:

BayWa r.e. Italia S.r.l.  
Largo Augusto, 3 | 20122 Milano



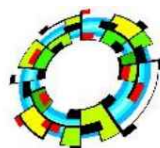
#### PROGETTISTI:



C.so Vittorio Emanuele II, 282-284 - 00186 Roma  
Tel. 06 8079555 - Fax 06 80693106  
C.F e P.IVA 13457211004



#### CONSULENTI:



VEGA LANDSCAPE ECOLOGY & URBAN PLANNING

Vega Sas  
Via Nicola delli Carri 46-71121 Foggia (FG)  
tel 0861756251  
CF e P iVa 02130210715



Elaborato:

**BYW-RCL-01A**

Codice Pratica:

**WX6U5Q7**

Oggetto:

**Schemi elettrici unifilari in BT - Impianto 1  
Sottocampi: 1,2,3,4**

Data: Febbraio 2023

Rev.

0

Data

10.02.2023

Rev.

Data

Rev.

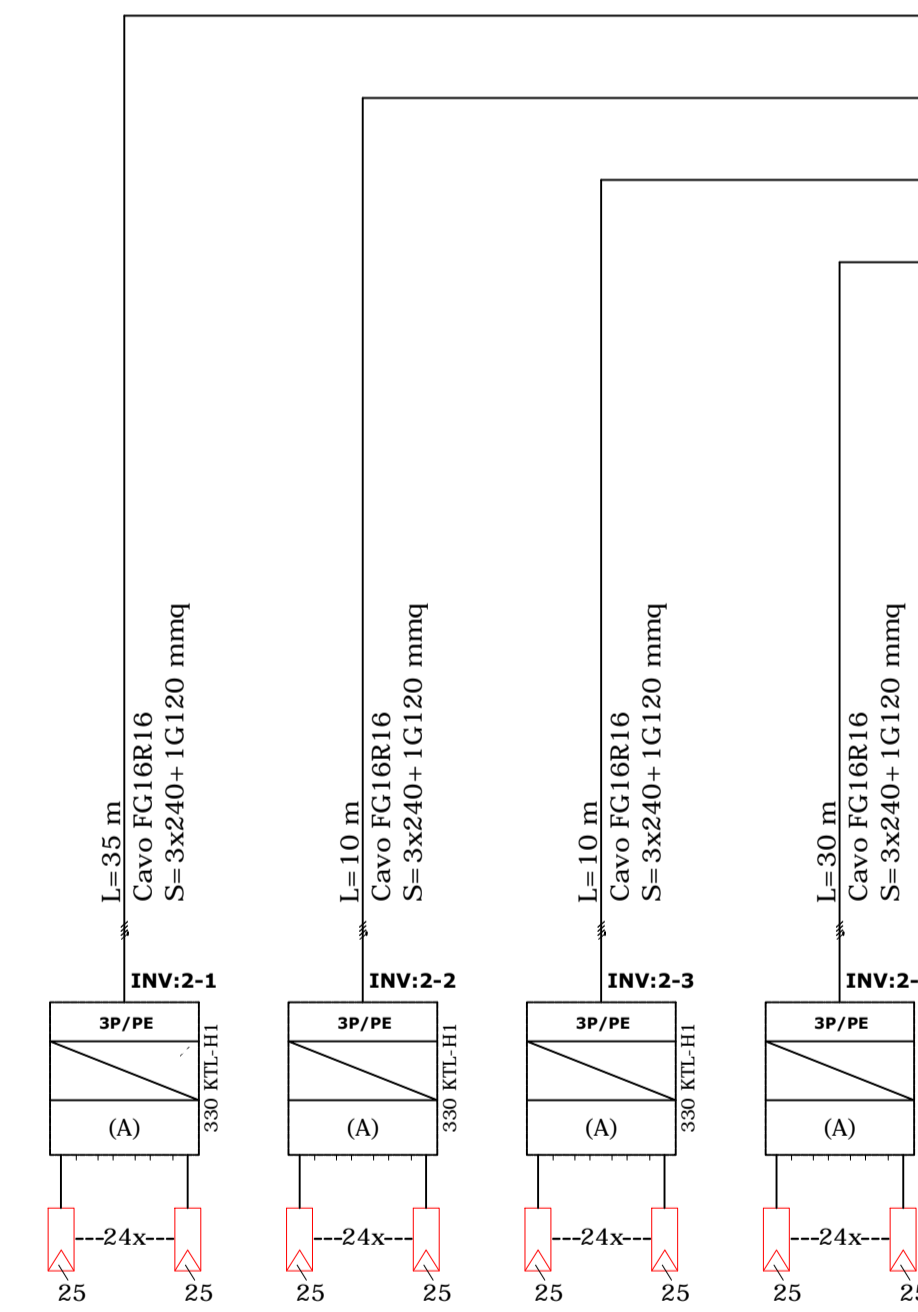
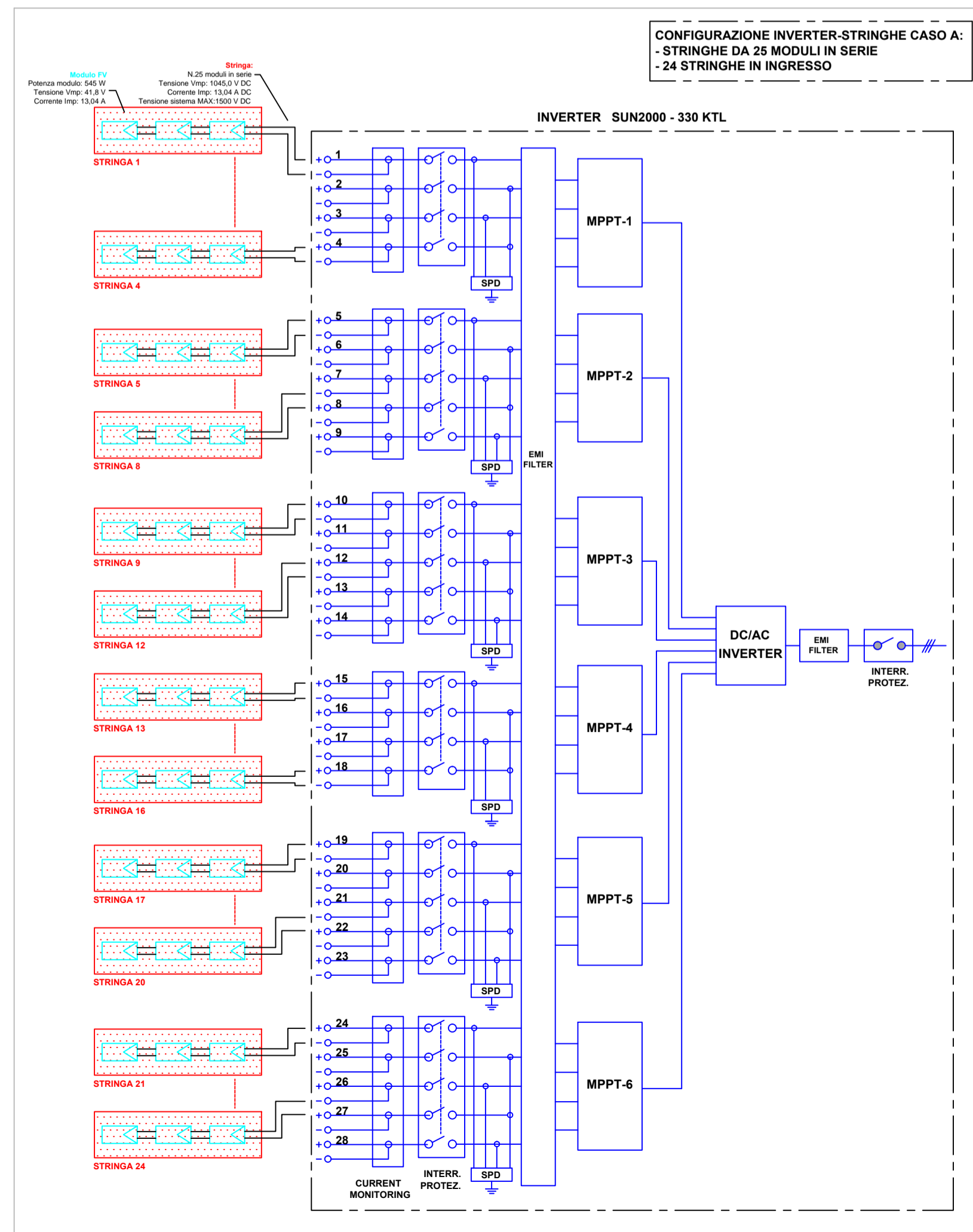
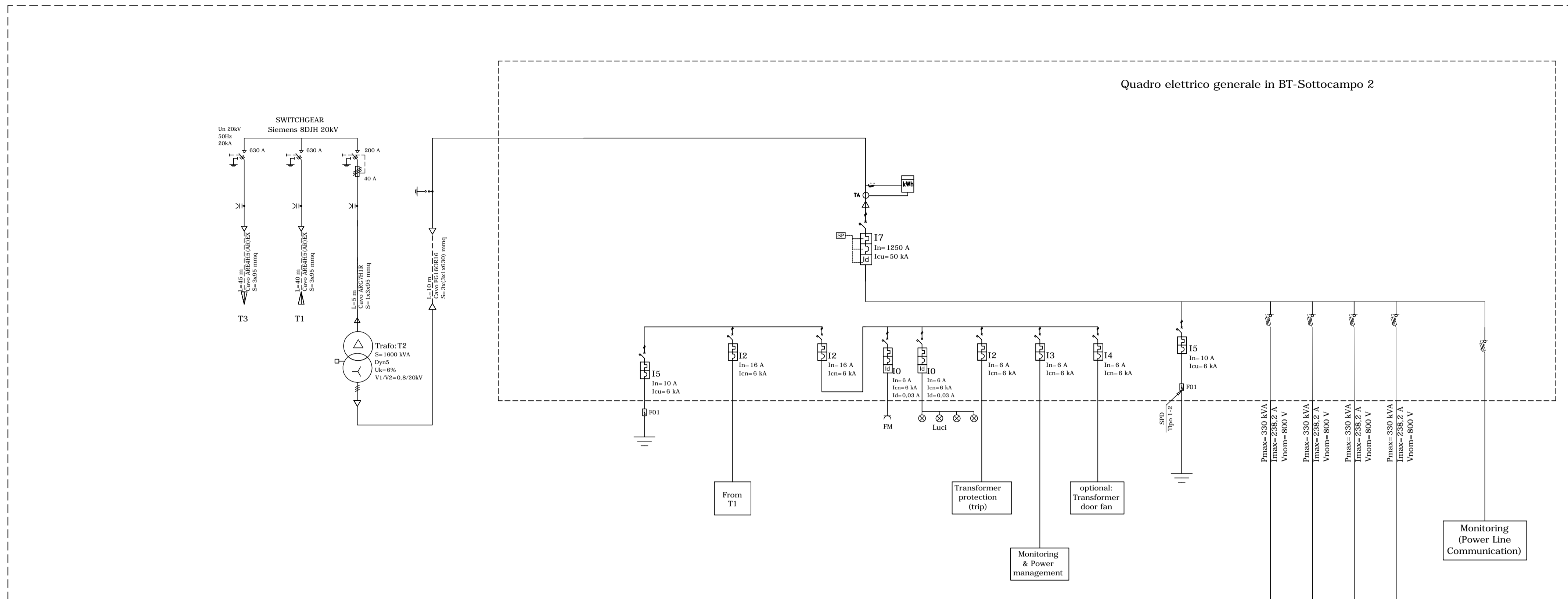
Data

Scala

-



SCHEMA UNIFILARE DI COLLEGAMENTO INVERTER/QUADRO BT IN CABINA DI TRASFORMAZIONE - T2 - IMPIANTO 1



**REGIONE PUGLIA**  
COMUNI DI RACALE E ALLISTE (LE)

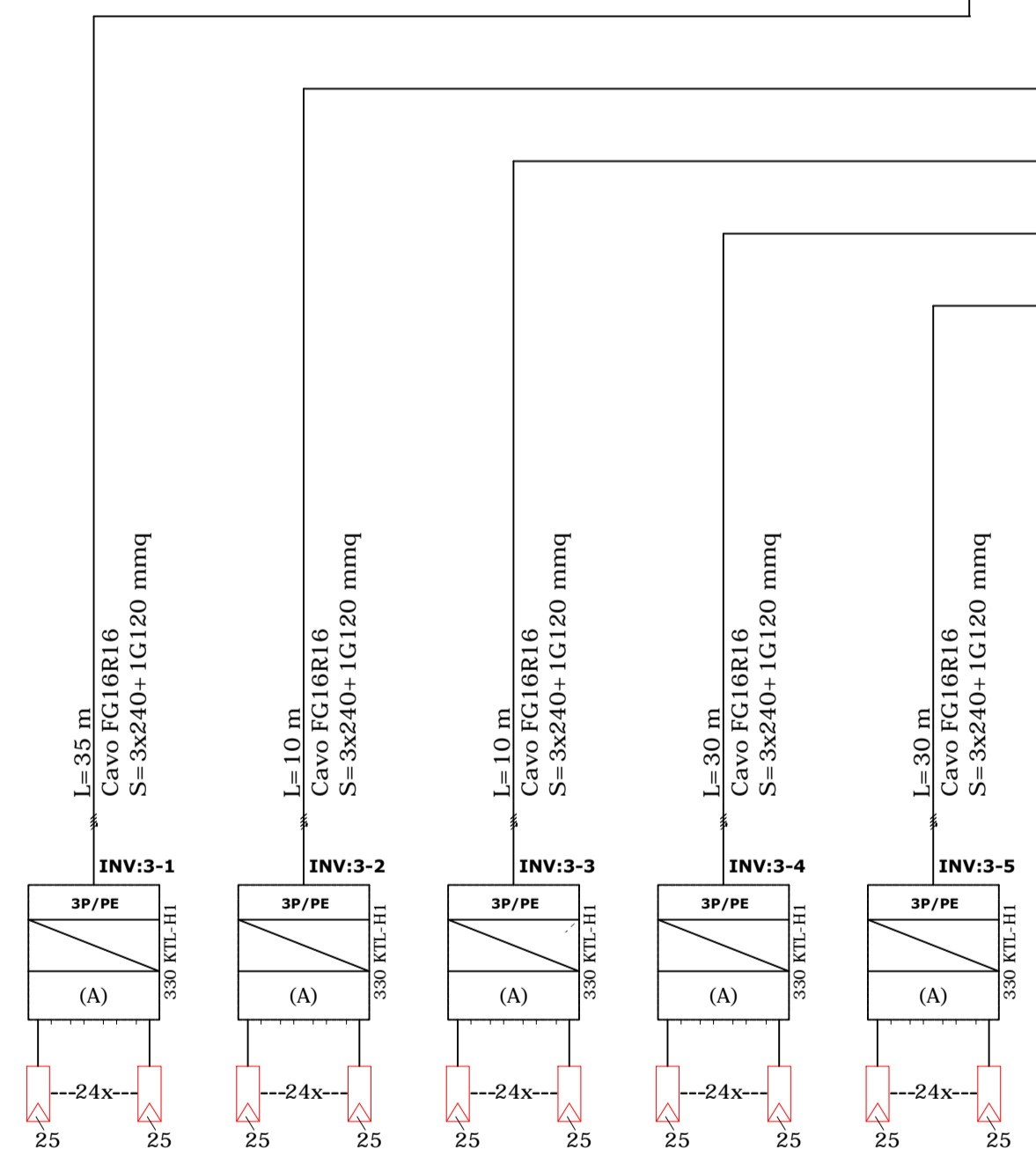
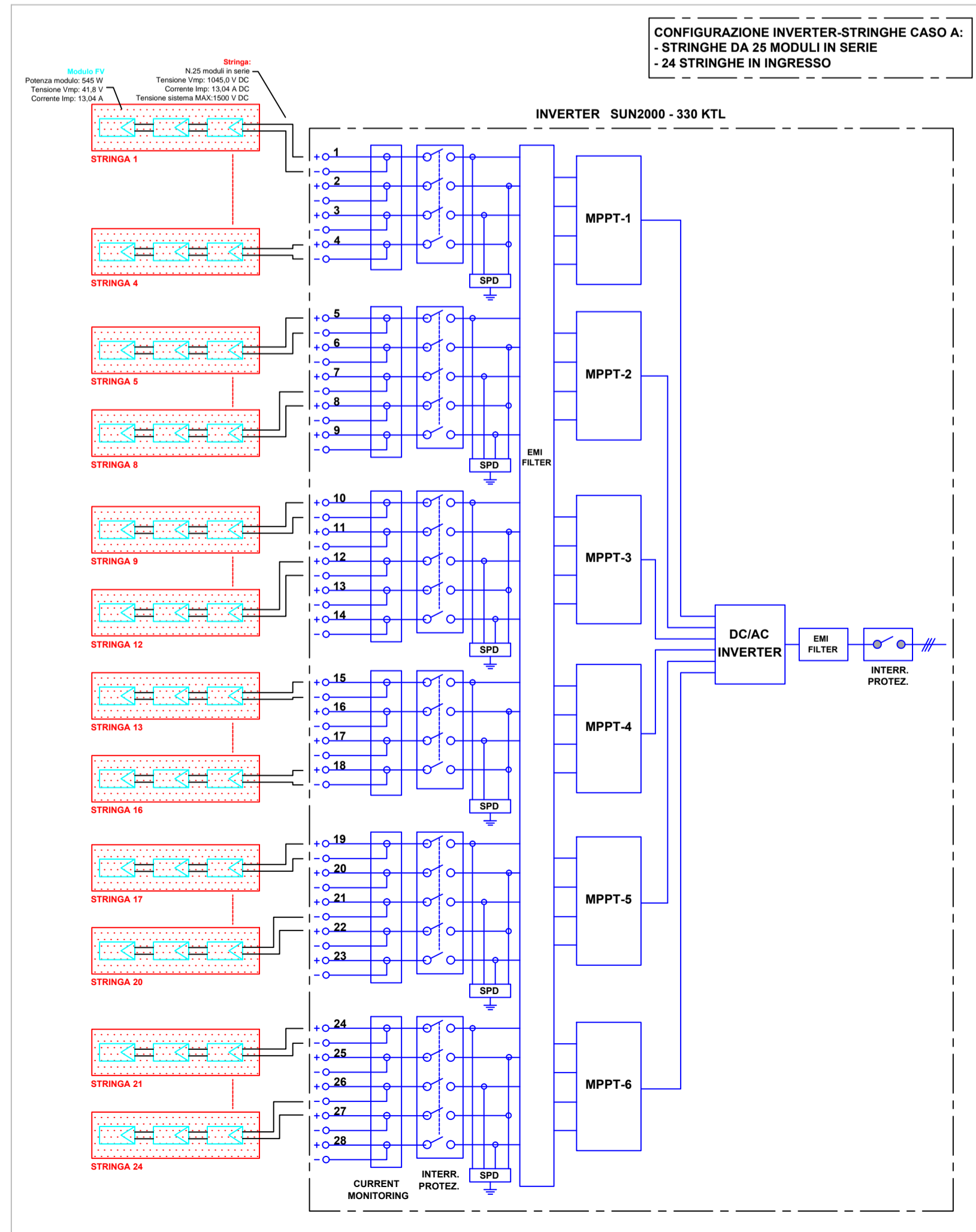
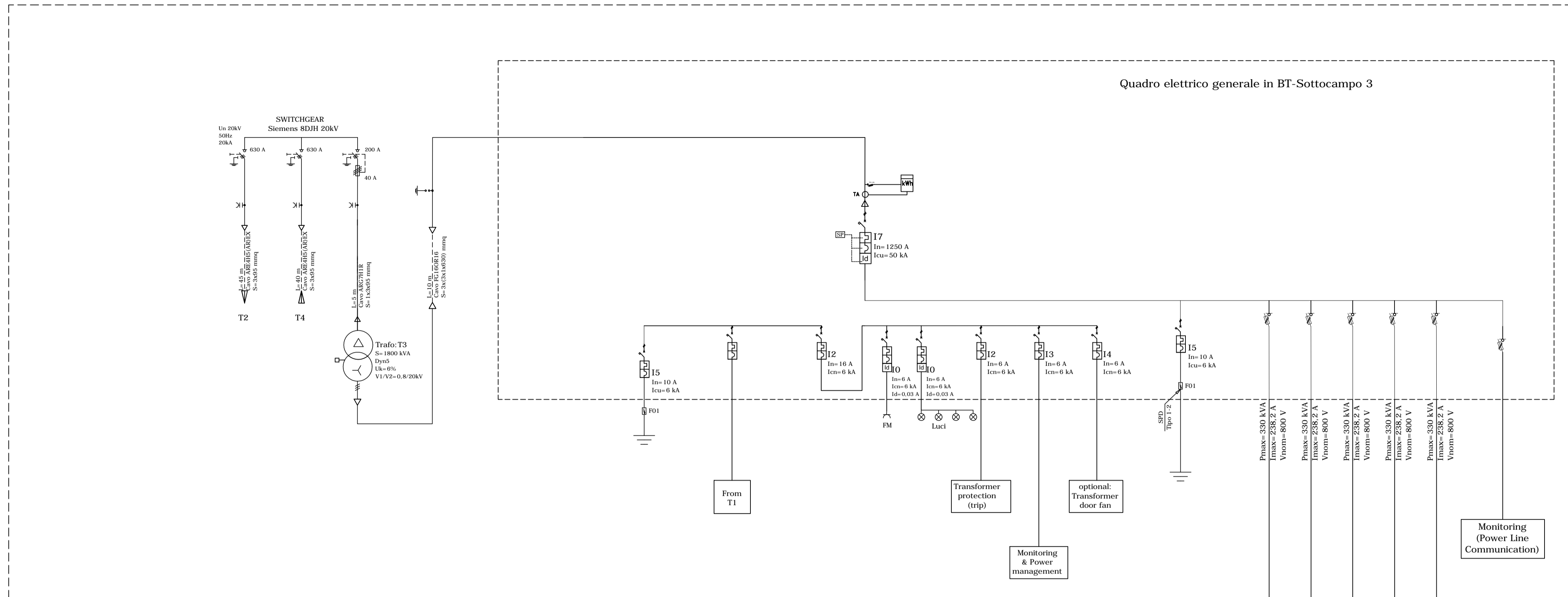
**PROGETTO DEFINITIVO**

**PROGETTO DEFINITIVO PER LA REALIZZAZIONE DI UN IMPIANTO FOTOVOLTAICO**, della potenza di picco pari a 18,04 MWp sito nel Comune di Racale (LE) e delle relative opere connesse alla CP RACALE di e-distribuzione, integrato con progetto agronomico di espanto e reimpianto di uliveti affetti da "Xilella fastidiosa" su terreni nei Comuni di Racale e Alliste (LE).

<b>COMMITTENTE:</b>	CASSIOPEA RINNOVABILI S.r.l. Largo Augusto 3   20122 Milano P.IVA 11608260961	Società controllata al 100% da: BayWa r.e. Italia S.r.l. Largo Augusto, 3   20122 Milano	
<b>PROGETTISTI:</b>	<b>STUDIO RINNOVABILI</b> C.so Vittorio Emanuele II, 282-284 - 00186 Roma Tel. 06 8079555 - Fax 06 80693106 C.F. e P.IVA 13457211004		
<b>CONSULENTI:</b>	<p>VEGA S.p.A. Via Nicola degli Carri 46-71121 Foggia (FG) tel. 0861756251 CF e P.IVA 02130210715</p>		

Elaborato:	Codice Pratica:	Oggetto:
<b>BYW-RCL-01A.2</b>	<b>WX6U5Q7</b>	<b>Schema elettrico unifilare in BT - Sottocampo 2</b>
Data: Febbraio 2023	Rev. 0	Data 10.02.2023

SCHEMA UNIFILARE DI COLLEGAMENTO INVERTER/QUADRO BT IN CABINA DI TRASFORMAZIONE - T3 - IMPIANTO 1



**REGIONE PUGLIA**  
COMUNI DI RACALE E ALLISTE (LE)

**PROGETTO DEFINITIVO**

**PROGETTO DEFINITIVO PER LA REALIZZAZIONE DI UN IMPIANTO FOTOVOLTAICO**, della potenza di picco pari a 18,04 MWp sito nel Comune di Racale (LE) e delle relative opere connesse alla CP RACALE di e-distribuzione, integrato con progetto agronomico di espanto e reimpianto di uliveti affetti da "Xilella fastidiosa" su terreni nei Comuni di Racale e Alliste (LE).

**COMMITTENTE:** CASSIOPEA RINNOVABILI S.r.l.  
Largo Augusto 3 | 20122 Milano  
P.IVA 11608260961

Società controllata al 100% da:  
BayWa r.e. Italia S.r.l.  
Largo Augusto, 3 | 20122 Milano

**PROGETTISTI:**  
**STUDIO RINNOVABILI**  
C.so Vittorio Emanuele II, 282-284 - 00186 Roma  
Tel. 06 8079555 - Fax 06 80693106  
C.F. e P.IVA 13457211004

**CONSULENTI:**  
**VEGA**  
Via Nicola deli Carri 46-71121  
Foggia (FG)  
tel. 0861756251  
CF e P.IVA 02130210715

Elaborato:	Codice Pratica:	Oggetto:	
<b>BYW-RCL-01A.3</b>	<b>WX6U5Q7</b>	<b>Schema elettrico unifilare in BT - Sottocampo 3</b>	
Data: Febbraio 2023	Rev. 0	Data 10.02.2023	Scala

