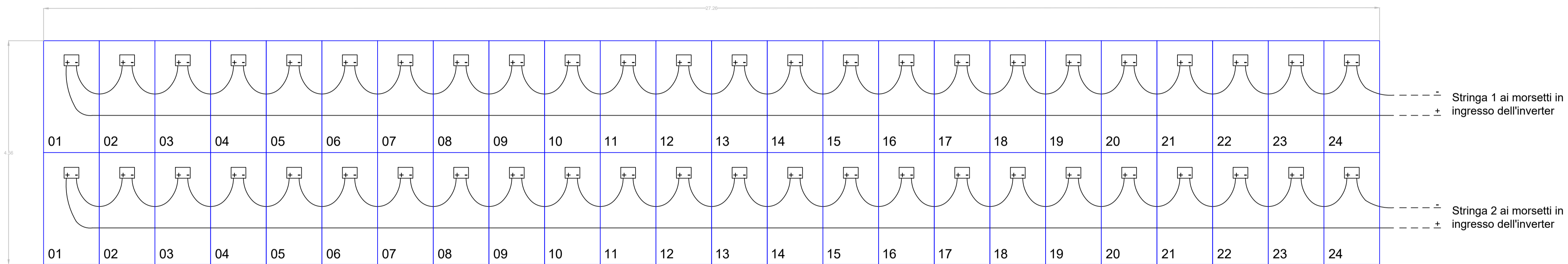
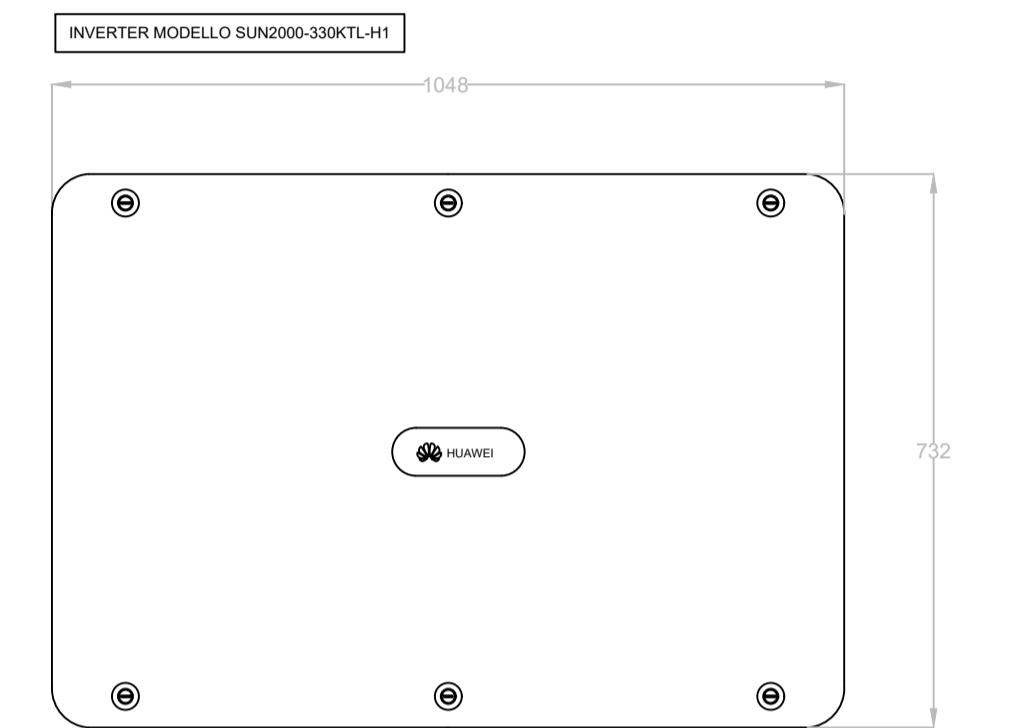


Collegamento tipo dei moduli a formare una stringa:  
caso della struttura composta da 2 stringhe, ciascuna composta dal collegamento in serie di 24 moduli da 545 W

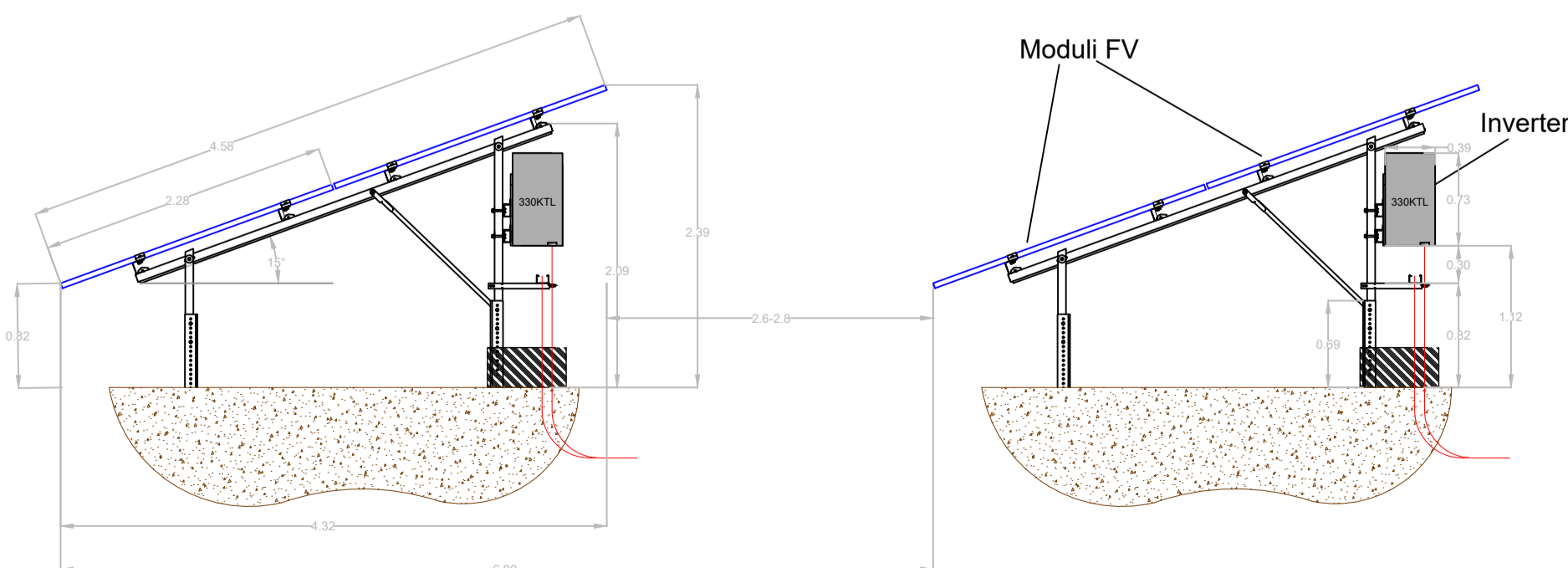
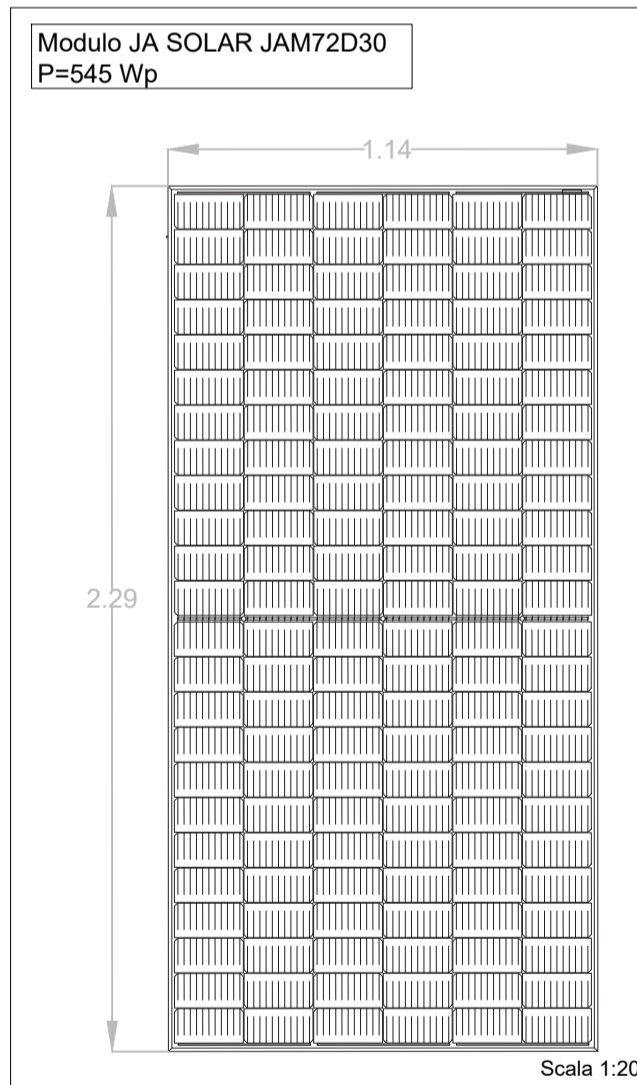


Scala 1:50



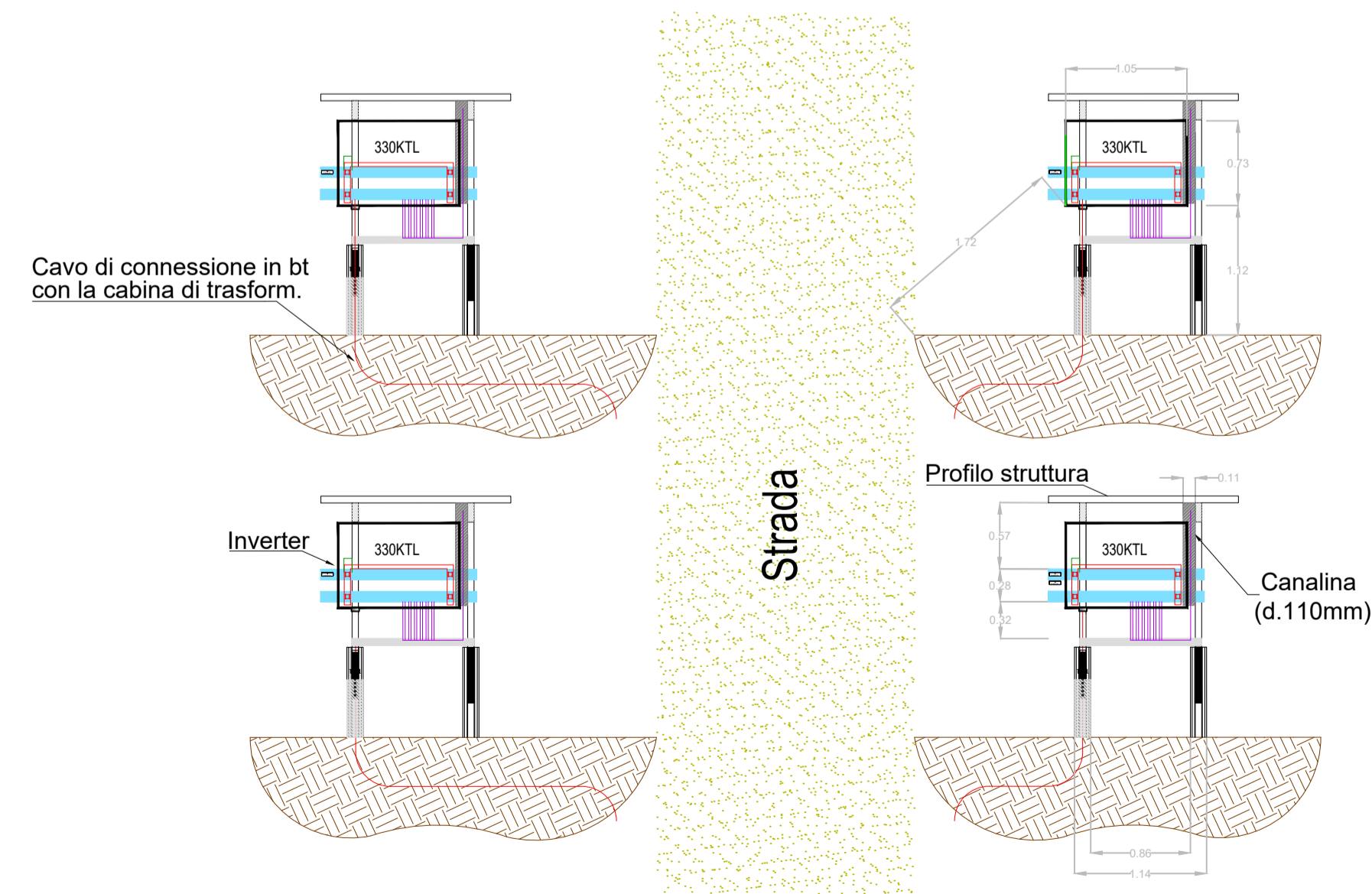
Scala 1:10

Profili delle strutture con i moduli fotovoltaici e gli inverter



Scala 1:50

Profili delle strutture e disposizione tipo su layout



Scala 1:50



**REGIONE PUGLIA**  
COMUNI DI RACALE E ALLISTE (LE)



**PROGETTO DEFINITIVO**

**PROGETTO DEFINITIVO PER LA REALIZZAZIONE DI UN IMPIANTO FOTOVOLTAICO**, della potenza di picco pari a 18,04 MWp sito nel Comune di Racale (LE) e delle relative opere connesse alla CP RACALE di e-distribuzione, integrato con progetto agronomico di espianto e reimpianto di uliveti affetti da "Xilella fastidiosa" su terreni nei Comuni di Racale e Alliste (LE).



COMMITTENTE: CASSIOPEA RINNOVABILI S.r.l. Società controllata al 100% da:  
Largo Augusto 3 | 20122 Milano BayWa r.e. Italia S.r.l.  
P.IVA 11608260961 Largo Augusto, 3 | 20122 Milano BayWa r.e.

PROGETTISTI: **STUDIO RINNOVABILI**  
C.so Vittorio Emanuele II, 282-284 - 00186 Roma  
Tel. 06 8079555 - Fax 06 80693106  
C.F. e P.IVA 13457211004

CONSULENTI:



Elaborato:	Codice Pratica:	Oggetto:
<b>BYW-RCL-IE-08</b>	<b>WX6U5Q7</b>	<b>Tipico strutture moduli ed inverter</b>
Data: Novembre 2022	Rev. 0	Data 15.11.2022
Rev. 0	Data 15.11.2022	Rev. 0
		Scala varie