

IMPIANTO DI RETE PER LA CONNESSIONE A 20 kV DEL LOTTO DI IMPIANTI DI PRODUZIONE DA FOTOVOLTAICO UBICATO NEL COMUNE DI RACALE (LE) ED OPERE DI CONNESSIONE UBICATE NEL COMUNE DI RACALE (LE)

PROGETTO DEFINITIVO

CARTOGRAFIA ED INQUADRAMENTO VINCOLISTICO

IDENTIFICAZIONE ELABORATO

Livello prog.	Codice Rintracciabilità	Tipo docum.	N. elaborato	N. foglio	Tot. fogli	NOME FILE	DATA	SCALA
PD	T0738648	All.5					OTTOBRE 2022	Varie

REVISIONI

REV.	DATA	DESCRIZIONE	ESEGUITO	VERIFICATO	APPROVATO
0	10/2022	Cartografia ed inquadramento vincolistico			

ELENCO ELABORATI

- Cartografia ed inquadramento vincolistico



IL RESPONSABILE TECNICO



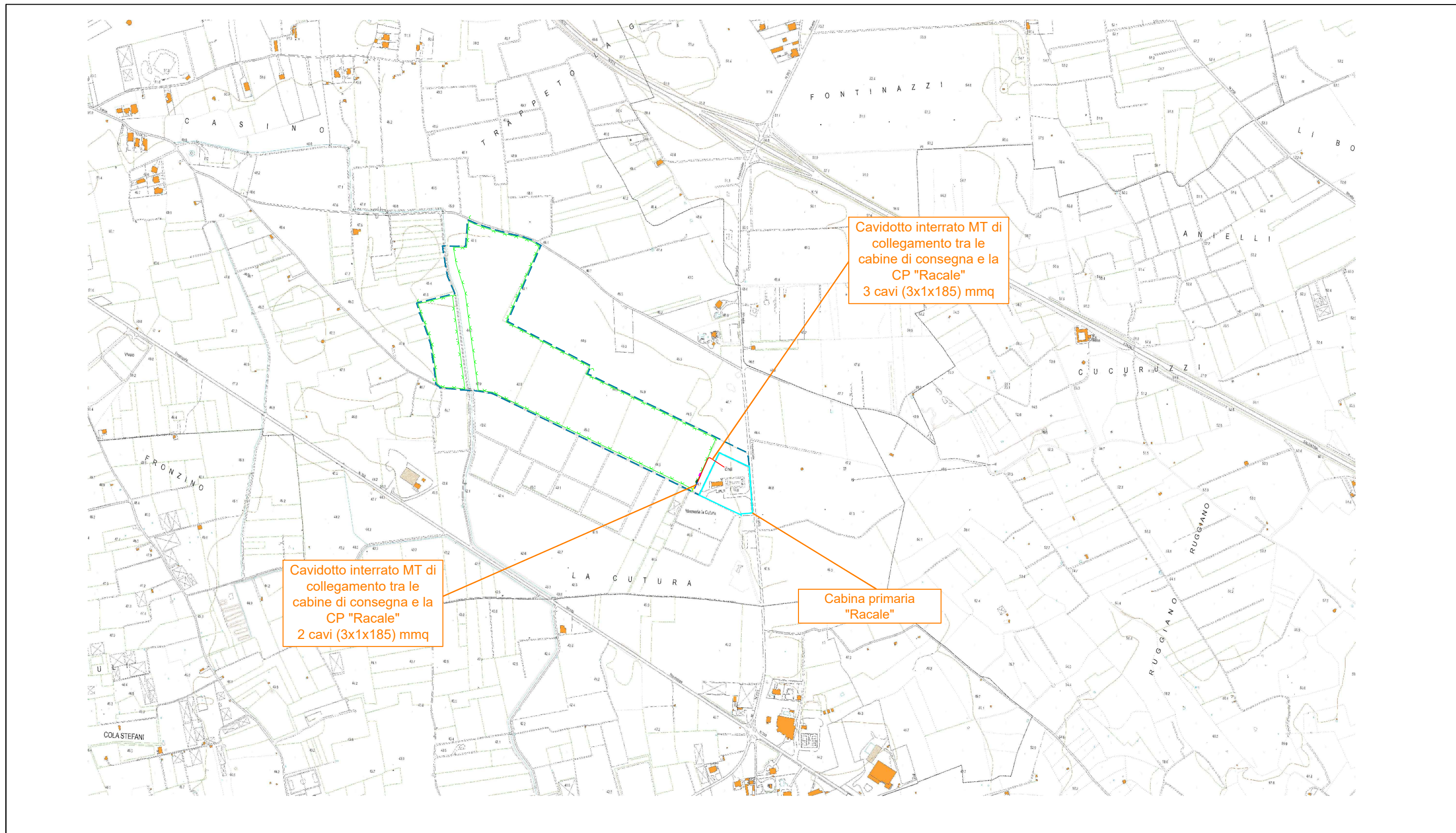
GESTORE RETE ELETTRICA

RICHIEDENTE

CASSIOPEA RINNOVABILI S.R.L.

FIRMA PER BENESTARE

FIRMA PER BENESTARE

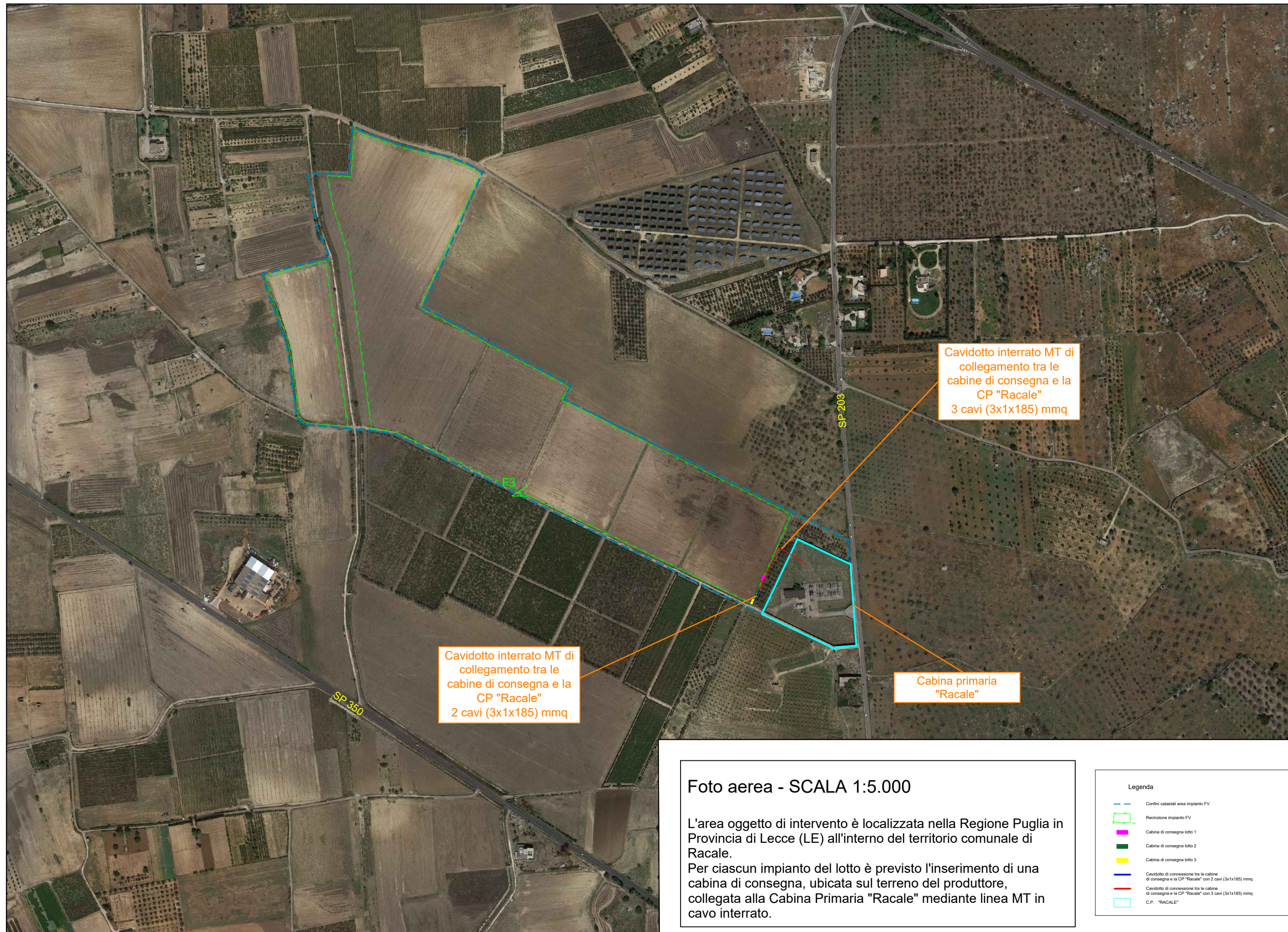


**Carta Tecnica Regionale CTR - SCALA
1:10.000**

Il riferimento cartografico della CTR in scala 1:5.000 è rappresentato dall'elemento della CTR n. 536023.

Legenda

- Confini catastali area impianto FV
- Recinzione impianto FV
- Cabina di consegna lotto 1
- Cabina di consegna lotto 2
- Cabina di consegna lotto 3
- Cavidotto di connessione tra le cabine di consegna e la CP "Racale" con 2 cavi (3x1x185) mmq
- Cavidotto di connessione tra le cabine di consegna e la CP "Racale" con 3 cavi (3x1x185) mmq
- C.P. "RACALE"



Cavidotto interrato MT di collegamento tra le cabine di consegna e la CP "Racale"
3 cavi (3x1x185) mmq

Cavidotto interrato MT di collegamento tra le cabine di consegna e la CP "Racale"
2 cavi (3x1x185) mmq

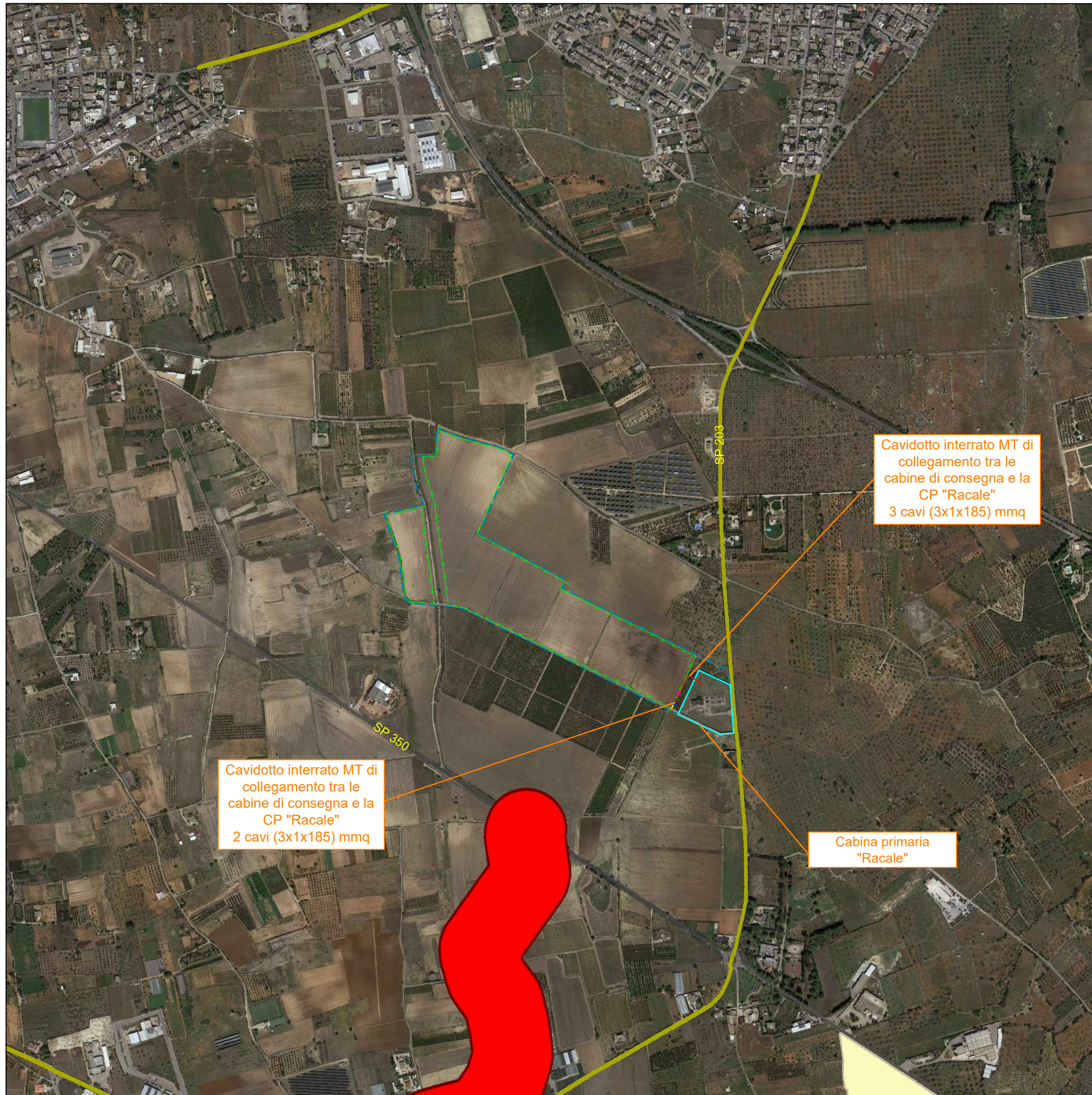
Cabina primaria "Racale"

Foto aerea - SCALA 1:5.000

L'area oggetto di intervento è localizzata nella Regione Puglia in Provincia di Lecce (LE) all'interno del territorio comunale di Racale.
Per ciascun impianto del lotto è previsto l'inserimento di una cabina di consegna, ubicata sul terreno del produttore, collegata alla Cabina Primaria "Racale" mediante linea MT in cavo interrato.

Legenda

- Confine catastali area impianto FV
- ▭ Recinzione impianto FV
- Cabina di consegna lotto 1
- Cabina di consegna lotto 2
- Cabina di consegna lotto 3
- Cavidotto di connessione tra le cabine di consegna e la CP "Racale" con 2 cavi (3x1x185) mmq
- Cavidotto di connessione tra le cabine di consegna e la CP "Racale" con 3 cavi (3x1x185) mmq
- C.P. "RACALE"



Cavidotto interrato MT di collegamento tra le cabine di consegna e la CP "Racale" 2 cavi (3x1x185) mmq

Cavidotto interrato MT di collegamento tra le cabine di consegna e la CP "Racale" 3 cavi (3x1x185) mmq

Cabina primaria "Racale"

Piano Paesaggistico Territoriale Regionale - SCALA 1:10.000

Il Piano Paesaggistico Territoriale Regionale (PPTR) approvato con la DGR n.176 del 2015 è il piano paesaggistico con specifiche funzioni di piano territoriale. Per la descrizione dei caratteri del paesaggio, il PPTR definisce tre strutture, a loro volta articolate in componenti ciascuna delle quali soggetta a specifica disciplina :

- Struttura idrogeomorfologica CAPO II: Componenti geomorfologiche; Componenti idrologiche.
- Struttura ecosistemica e ambientale CAPO III: Componenti botanico vegetazionali; Componenti delle aree protette e dei siti naturalistici.
- Struttura antropica e storico-culturale CAPO IV: Componenti culturali e insediative; Componenti dei valori percettivi.

Componenti Geomorfologiche <ul style="list-style-type: none"> ■ Versanti ■ Lame e gravine ■ Inghiottoi ■ Grotte ■ Geositi (fascia tutela) ■ Doline ■ Cordoni dunari 	Componenti Culturali ed insediative <ul style="list-style-type: none"> ■ c - aree a rischio archeologico ■ b - aree appartenenti alla rete dei tratturi ■ a - siti interessati da beni storico culturali ■ Paesaggi rurali ■ Città consolidata ■ Zone gravate da usi civici validate ■ Zone gravate da usi civici ■ Zone di interesse archeologico ■ Immobili e aree di notevole interesse pubblico
Componenti Idrologiche <ul style="list-style-type: none"> ■ Vincolo idrogeologico ■ Sorgenti ■ Reticolo idrografico di connessione della R.E.R. ■ Territori costieri ■ Fiumi e torrenti, acque pubbliche ■ Aree contermini ai laghi 	Componenti dei Valori Percettivi <ul style="list-style-type: none"> ■ Strade panoramiche (poligoni) ■ Strade panoramiche ■ Strade a valenza paesaggistica (poligoni) ■ Strade a valenza paesaggistica ■ Luoghi panoramici (poligoni) ■ Luoghi panoramici ■ Coni visuali
Componenti Botanico Vegetazionali <ul style="list-style-type: none"> ■ Prati e pascoli naturali ■ Formazioni arbustive in evoluzione naturale ■ Aree umide ■ Aree di rispetto dei boschi ■ Zone umide Ramsar ■ Boschi 	
Componenti delle Aree Naturali e dei Siti Protetti <ul style="list-style-type: none"> ■ Siti di rilevanza naturalistica ■ ZPS ■ ZSC ■ ZPS_ZSC ■ ZPS_MARE ■ ZSC_MARE ■ ZPS_ZSC ■ Aree di rispetto dei parchi e delle riserve regionali ■ Parchi e riserve ■ Aree e riserve naturali marine ■ Parchi nazionali e riserve naturali statali ■ Parchi e riserve naturali regionali 	

Legenda

- Confini catastali area impianto FV
- Recinzione impianto FV
- Cabina di consegna lotto 1
- Cabina di consegna lotto 2
- Cabina di consegna lotto 3
- Cavidotto di connessione tra le cabine di consegna e la CP "Racale" con 2 cavi (3x1x185) mmq
- Cavidotto di connessione tra le cabine di consegna e la CP "Racale" con 3 cavi (3x1x185) mmq
- C.P. "RACALE"