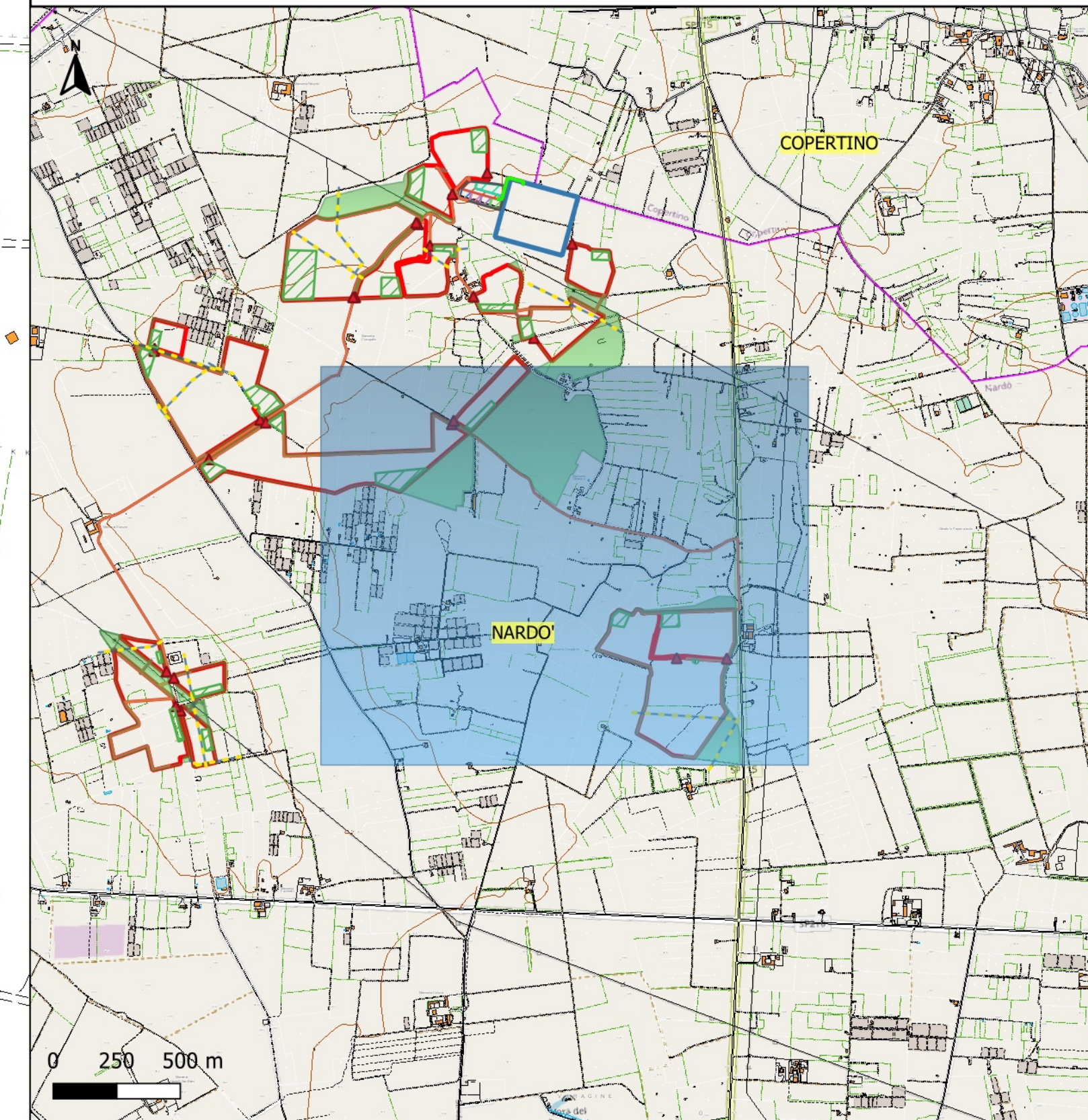


PLANIMETRIA DELLE OPERE DI CANTIERE SU BASE CTR IN SCALA 1:2.000

Legenda

- Area deposito temporaneo cantiere
- Cabina di campo
- Cabina di raccolta
- Cabina di trasformazione
- Cavi collegamento DC
- Confini comunali
- Demolizioni e rimozioni edili
- Linee aeree MT (esistenti)
- Opere di mitigazione
- Posizione cancelli carrabili
- Recinzione area di impianto
- S.E. Tema di nuova realizzazione
- SSE Condivisa
- AREA CONDIVISA
- AREA DISPONIBILE PER ALTRO PRODUTTORE
- IMPIANTO 2
- IMPIANTO 3
- IMPIANTO 4
- IMPIANTO NARDO' SOLAR ENERGY
- Strade impianto in terra battuta
- Strade interne area impianto
- Terne AT
- Terne MT

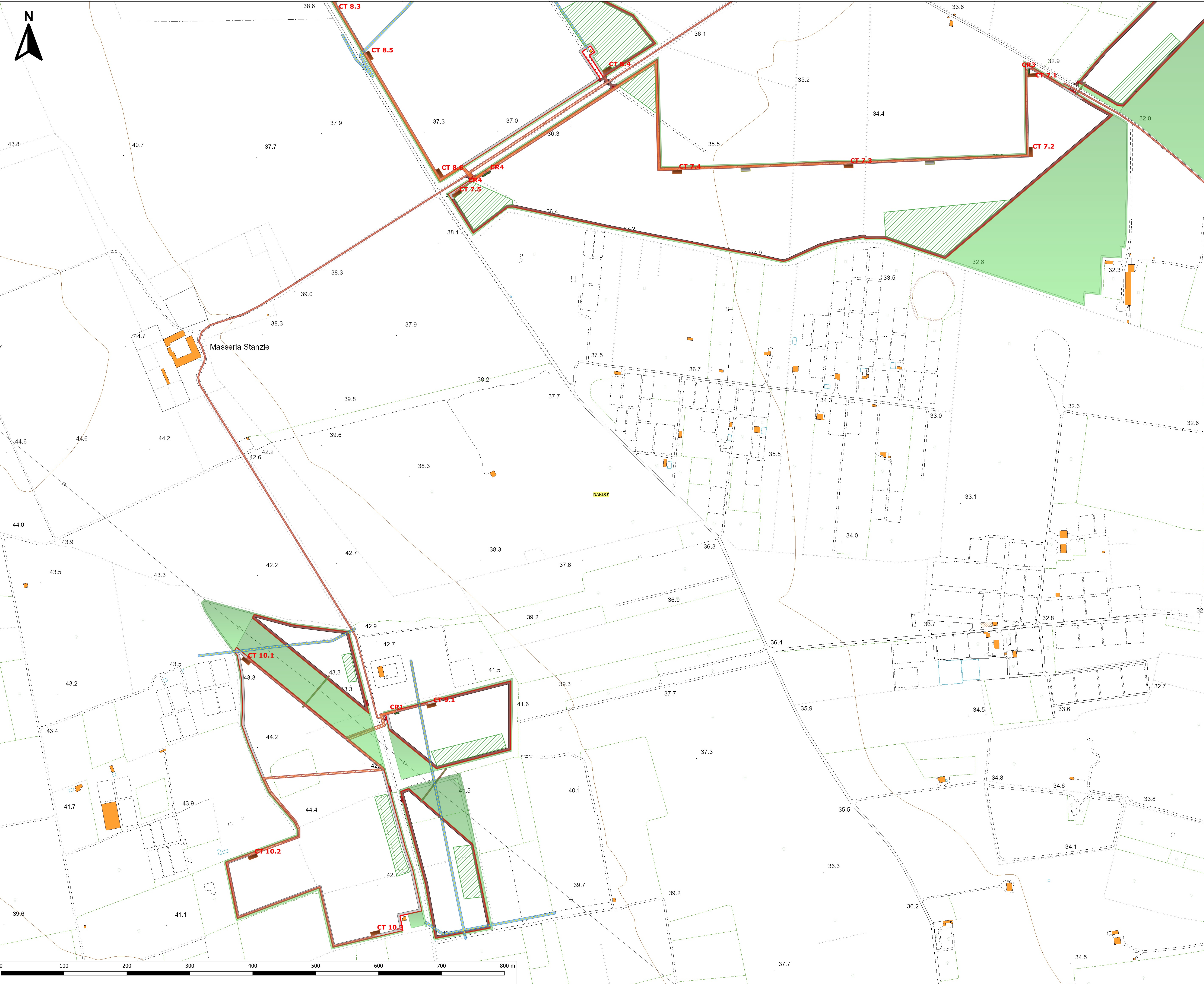
PANORAMICA DI INQUADRAMENTO DELLE OPERE IN FASE DI CANTIERE IN SCALA 1:20.000



REGIONE: PUGLIA		PROVINCIA: LECCE		COMUNE: NARDO'	
ELABORATO:	OGGETTO: PROGETTO PER LA REALIZZAZIONE DI UN IMPIANTO FOTOVOLTAICO DA 96,8 MWp ED ISOLE VERDI PROGETTO DEFINITIVO Planimetria opere di cantiere				
INT_01					
PROPONENTE:	NARDO' SOLAR ENERGY S.R.L. Corso Marforio, 2 20122 - Milano nardosolarenergy@legaimail.it				
	Ing. Massimo CANDEO Ordine Ing. Bari n° 3755 Via Cancellotto, 3 70125 Bari m.candeo@pec.it		Ing. Gabriele CONVERSANO Ordine Ing. Bari n° 8884 Via Michele Garruba 3 70122 Bari gabrieleconversano@pec.it		
Note:	Collaborazione: Ing. Antonio CAMPANALE Ord. Ing.ri Bari n° 11123				
Marzo 2023	0	Emissione	Ing. Gabriele Conversano Ing. Antonio Campanale	Ing. Massimo Candeco	
DATA	REV	DESCRIZIONE	ELABORATO da:	APPROVATO da:	
PROPRIETÀ ESCLUSIVA DELLE SOCIETÀ SOPRA INDICATE. UTILIZZO E DUPLICAZIONE VIETATE SENZA AUTORIZZAZIONE SCRITTA					

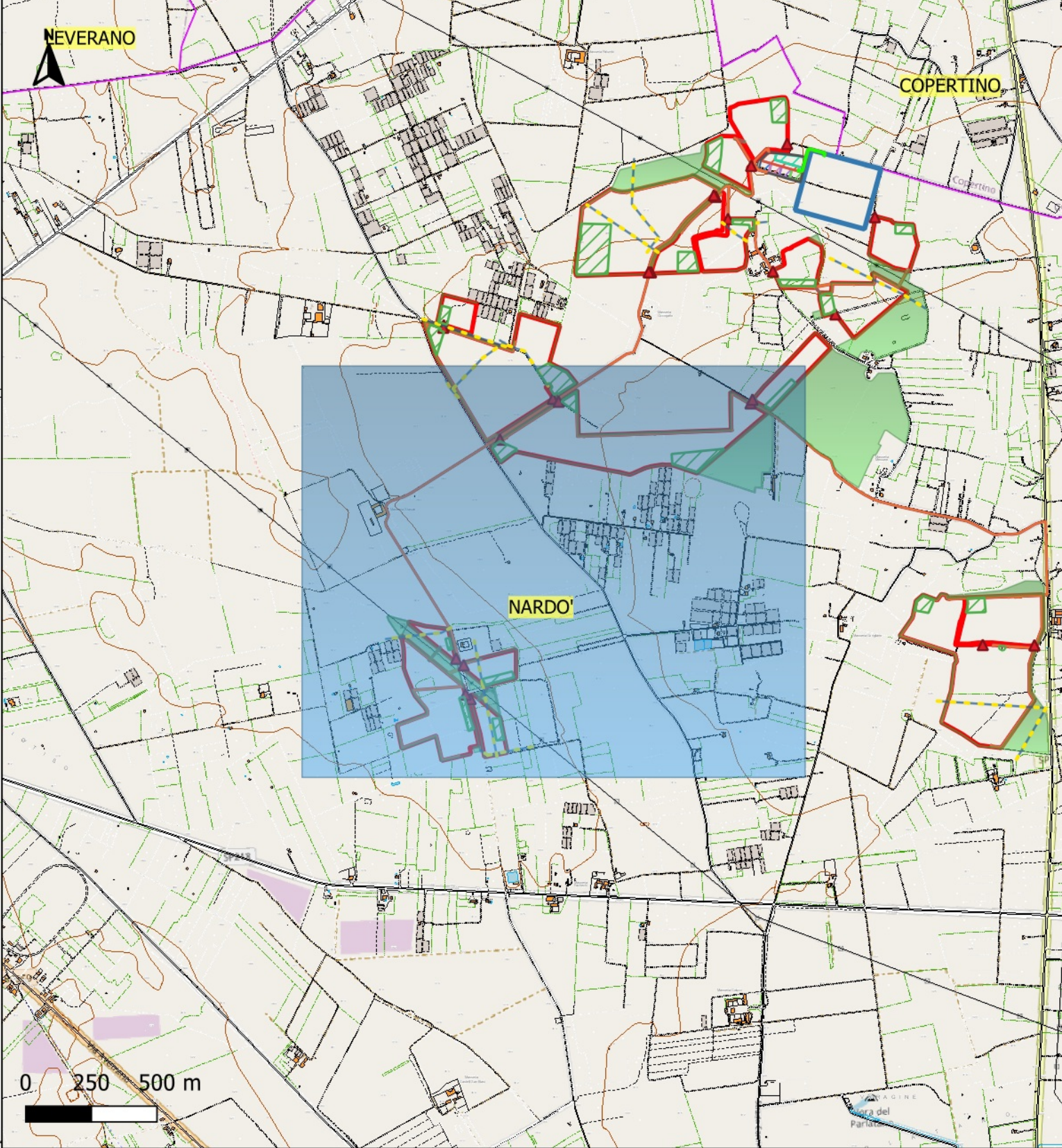


PLANIMETRIA DELLE OPERE DI CANTIERE SU BASE CTR IN SCALA 1:2.000

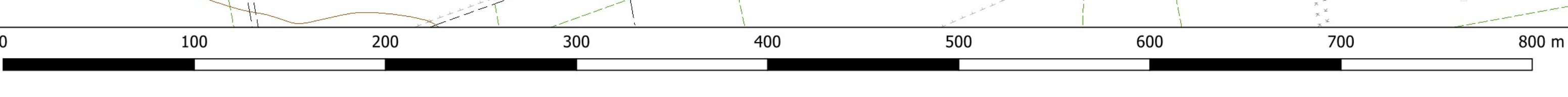


- ### Legenda
- Area deposito temporaneo cantiere
 - Cabinati
 - Cabina di campo
 - Cabina di raccolta
 - Cabina di trasformazione
 - Cavi collegamento DC
 - Confini comunali
 - Demolizioni e rimozioni edili
 - Linee aeree MT (esistenti)
 - Opere di mitigazione
 - Posizione cancelli carrabili
 - Recinzione area di impianto
 - S.E. Tema di nuova realizzazione
 - SSE Condivisa
 - AREA CONDIVISA
 - AREA DISPONIBILE PER ALTRO PRODUTTORE
 - IMPIANTO 2
 - IMPIANTO 3
 - IMPIANTO 4
 - IMPIANTO NARDO' SOLAR ENERGY
 - Strade impianto in terra battuta
 - Strade interne area impianto
 - Terne AT
 - Terne MT

PANORAMICA DI INQUADRAMENTO DELLE OPERE IN FASE DI CANTIERE IN SCALA 1:20.000



REGIONE: PUGLIA		PROVINCIA: LECCE		COMUNE: NARDO'	
ELABORATO:	INT_01	OGGETTO:	PROGETTO PER LA REALIZZAZIONE DI UN IMPIANTO FOTOVOLTAICO DA 96,8 MWp ED ISOLE VERDI PROGETTO DEFINITIVO Planimetria opere di cantiere		
PROPONENTE:	NARDO' SOLAR ENERGY S.R.L. Corso Marforio, 2 20122 - Milano nardosolarenergy@legmail.it				
	Ing. Massimo CANDEO Ordine Ing. Bari n° 3755 Via Cancellotto, 3 70125 Bari m.candeo@pec.it		Ing. Gabriele CONVERSANO Ordine Ing. Bari n° 8884 Via Michele Garruba 3 70122 Bari gabrieleconversano@pec.it		
Note:	Collaborazione: Ing. Antonio CAMPANALE Ord. Ing.ri Bari n° 11123				
Marzo 2023	0	Emissione	Ing. Gabriele Conversano Ing. Antonio Campanale	Ing. Massimo Candeo	Ing. Massimo Candeo
DATA	REV	DESCRIZIONE	ELABORATO da:	APPROVATO da:	
PROPRIETÀ ESCLUSIVA DELLE SOCIETÀ SOPRA INDICATE. UTILIZZO E DUPLICAZIONE VIETATE SENZA AUTORIZZAZIONE SCRITTA					

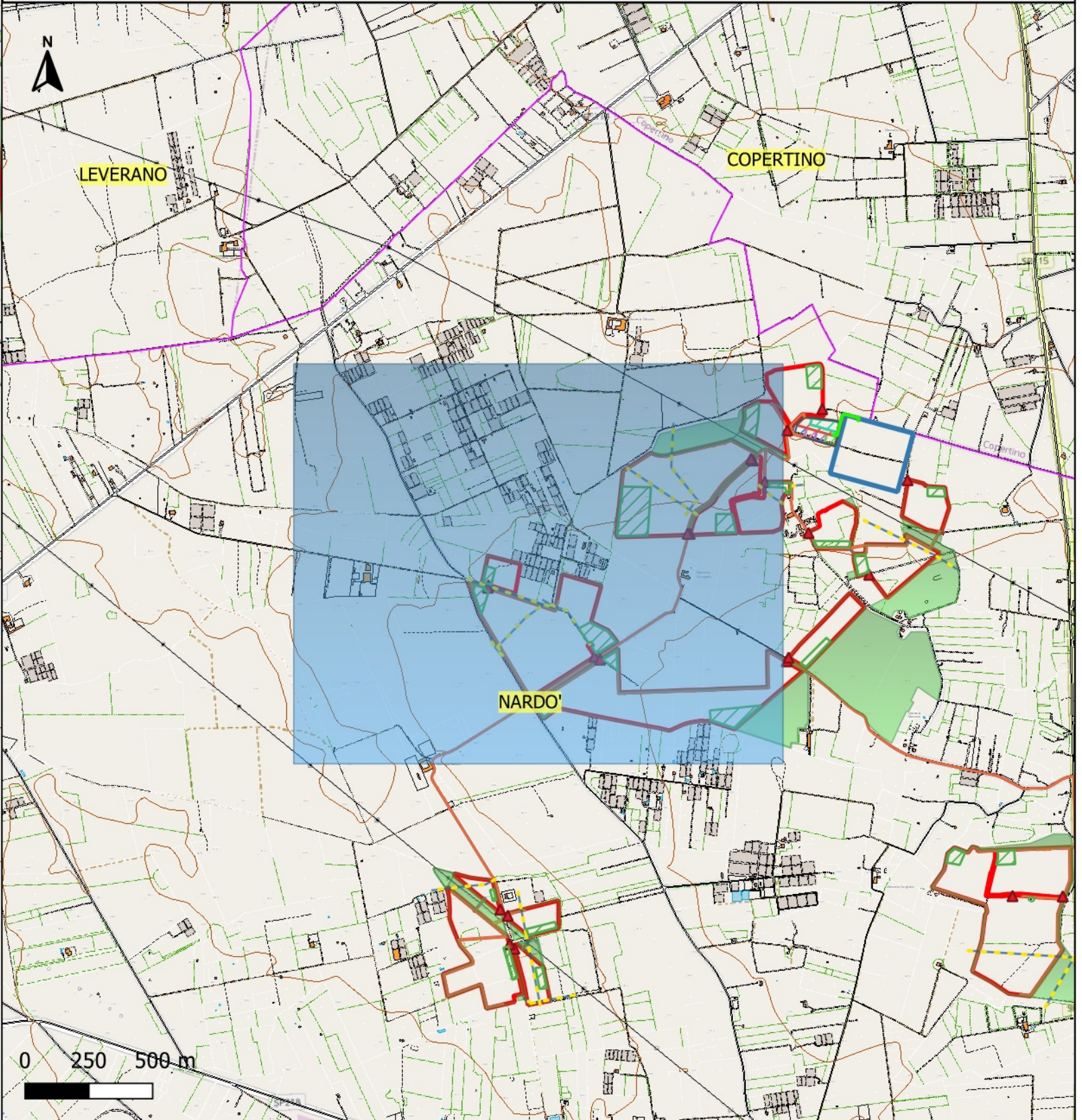


PLANIMETRIA DELLE OPERE DI CANTIERE SU BASE CTR IN SCALA 1:2.000

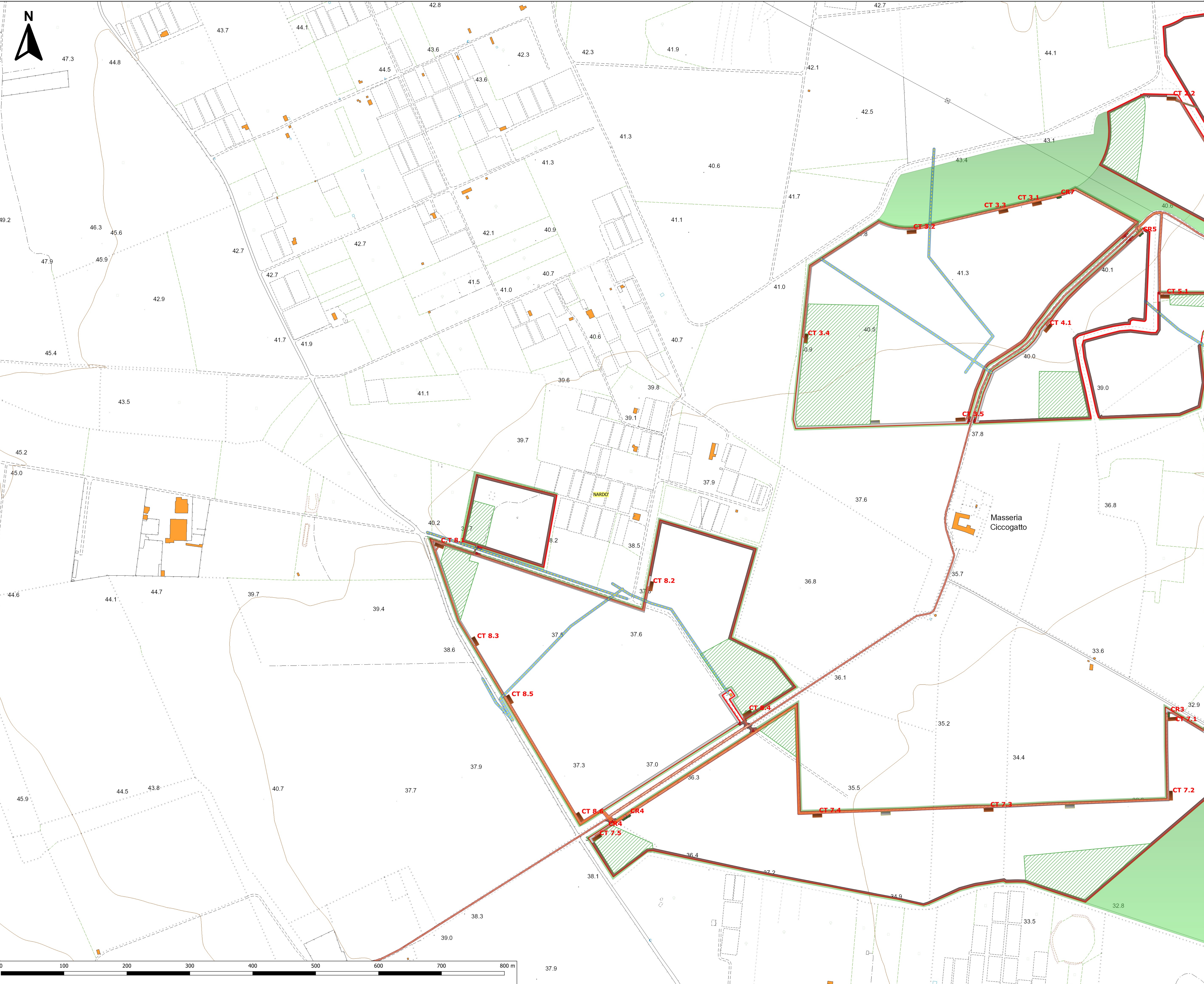
Legenda

- Area deposito temporaneo cantiere
- Cabinati**
- Cabina di campo
- Cabina di raccolta
- Cabina di trasformazione
- Cavi collegamento DC
- Confini comunali
- Demolizioni e rimozioni edili
- Linee aeree MT (esistenti)
- Opere di mitigazione
- Posizione cancelli carrabili
- Recinzione area di impianto
- S.E. Tema di nuova realizzazione
- SSE Condivisa
- AREA CONDIVISA
- AREA DISPONIBILE PER ALTRO PRODUTTORE
- IMPIANTO 2
- IMPIANTO 3
- IMPIANTO 4
- IMPIANTO NARDO' SOLAR ENERGY
- Strade impianto in terra battuta
- Strade interne area impianto
- Terne AT
- Terne MT

PANORAMICA DI INQUADRAMENTO DELLE OPERE IN FASE DI CANTIERE IN SCALA 1:20.000



REGIONE: PUGLIA			
PROVINCIA: LECCE			
COMUNE: NARDO'			
ELABORATO:	INT_01		
OGGETTO:	PROGETTO PER LA REALIZZAZIONE DI UN IMPIANTO FOTOVOLTAICO DA 96,8 MWp ED ISOLE VERDI PROGETTO DEFINITIVO Planimetria opere di cantiere		
PROPRONENTE:	NARDO' SOLAR ENERGY S.R.L. Corso Marfotte, 2 20122 - Milano nardosolarenergy@legalmail.it		
	Ing. Massimo CANDEO Ordine Ing. Bari n° 3755 Via Cancellotto, 3 70125 Bari m.candeo@pec.it	Ing. Gabriele CONVERSANO Ordine Ing. Bari n° 8884 Via Michele Garruba 3 70122 Bari gabrieleconversano@pec.it	Collaborazione: Ing. Antonio CAMPANALE Ord. Ing.ri Bari n° 11123
Note:			
Marzo 2023	0	Emissione	Ing. Gabriele Conversano Ing. Antonio Campanale
DATA	REV	DESCRIZIONE	ELABORATO da: APPROVATO da:
PROPRIETA' ESCLUSIVA DELLE SOCIETA' SOPRA INDICATE. UTILIZZO E DUPLICAZIONE VIETATE SENZA AUTORIZZAZIONE SCRITTA			

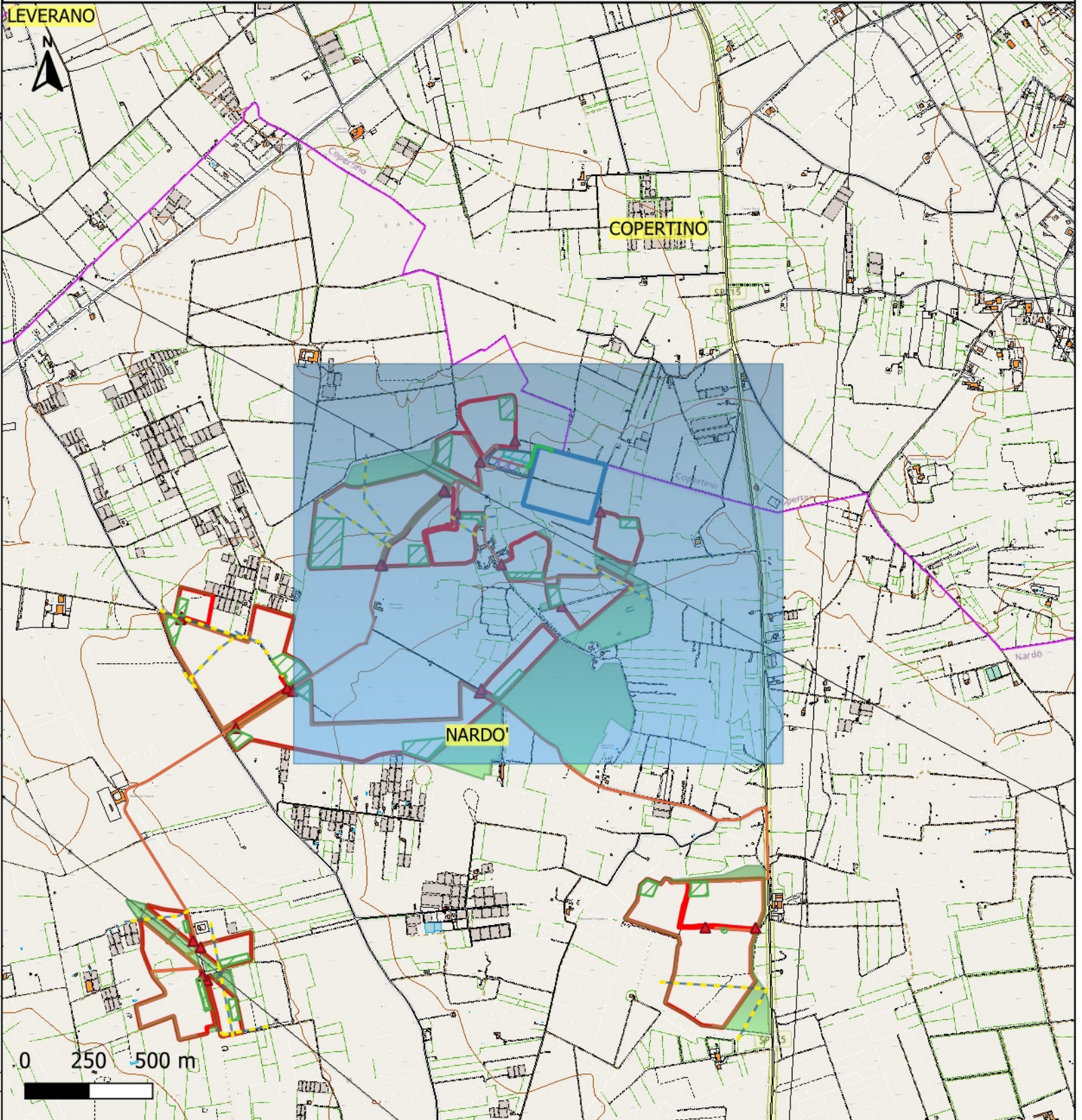


PLANIMETRIA DELLE OPERE DI CANTIERE SU BASE CTR IN SCALA 1:2.000

Legenda

- Area deposito temporaneo cantiere
- Cabinati
- Cabina di campo
- Cabina di raccolta
- Cabina di trasformazione
- Cavi collegamento DC
- Confini comunali
- Demolizioni e rimozioni edili
- Linee aeree MT (esistenti)
- Opere di mitigazione
- Posizione cancelli carrabili
- Recinzione area di impianto
- S.E. Tema di nuova realizzazione
- SSE Condivisa
- AREA CONDIVISA
- AREA DISPONIBILE PER ALTRO PRODUTTORE
- IMPIANTO 2
- IMPIANTO 3
- IMPIANTO 4
- IMPIANTO NARDO' SOLAR ENERGY
- Strade impianto in terra battuta
- Strade interne area impianto
- Terne AT
- Terne MT

PANORAMICA DI INQUADRAMENTO DELLE OPERE IN FASE DI CANTIERE IN SCALA 1:20.000



REGIONE: PUGLIA		PROVINCIA: LECCE		COMUNE: NARDO'	
ELABORATO:	INT_01	OGGETTO:	PROGETTO PER LA REALIZZAZIONE DI UN IMPIANTO FOTOVOLTAICO DA 96,8 MWp ED ISOLE VERDI PROGETTO DEFINITIVO Planimetria opere di cantiere		
PROPONENTE:	NARDO' SOLAR ENERGY S.R.L. Corso Marforio, 2 20122 - Milano nardosolarenergy@gmail.com				
	Ing. Massimo CANDEO Ordine Ing. Bari n° 3755 Via Cancellotto, 3 70125 Bari m.candeo@pec.it		Ing. Gabriele CONVERSANO Ordine Ing. Bari n° 8884 Via Michele Garruba 3 70122 Bari gabrieleconversano@pec.it	Collaborazione: Ing. Antonio CAMPANALE Ord. Ing.ri Bari n° 11123	
Note:					
Marzo 2023	0	Emissione	Ing. Gabriele Conversano Ing. Antonio Campanale	Ing. Massimo Candeco	
DATA	REV	DESCRIZIONE	ELABORATO da:	APPROVATO da:	
PROPRIETÀ ESCLUSIVA DELLE SOCIETÀ SOPRA INDICATE. UTILIZZO E DUPLICAZIONE VIETATE SENZA AUTORIZZAZIONE SCRITTA					

