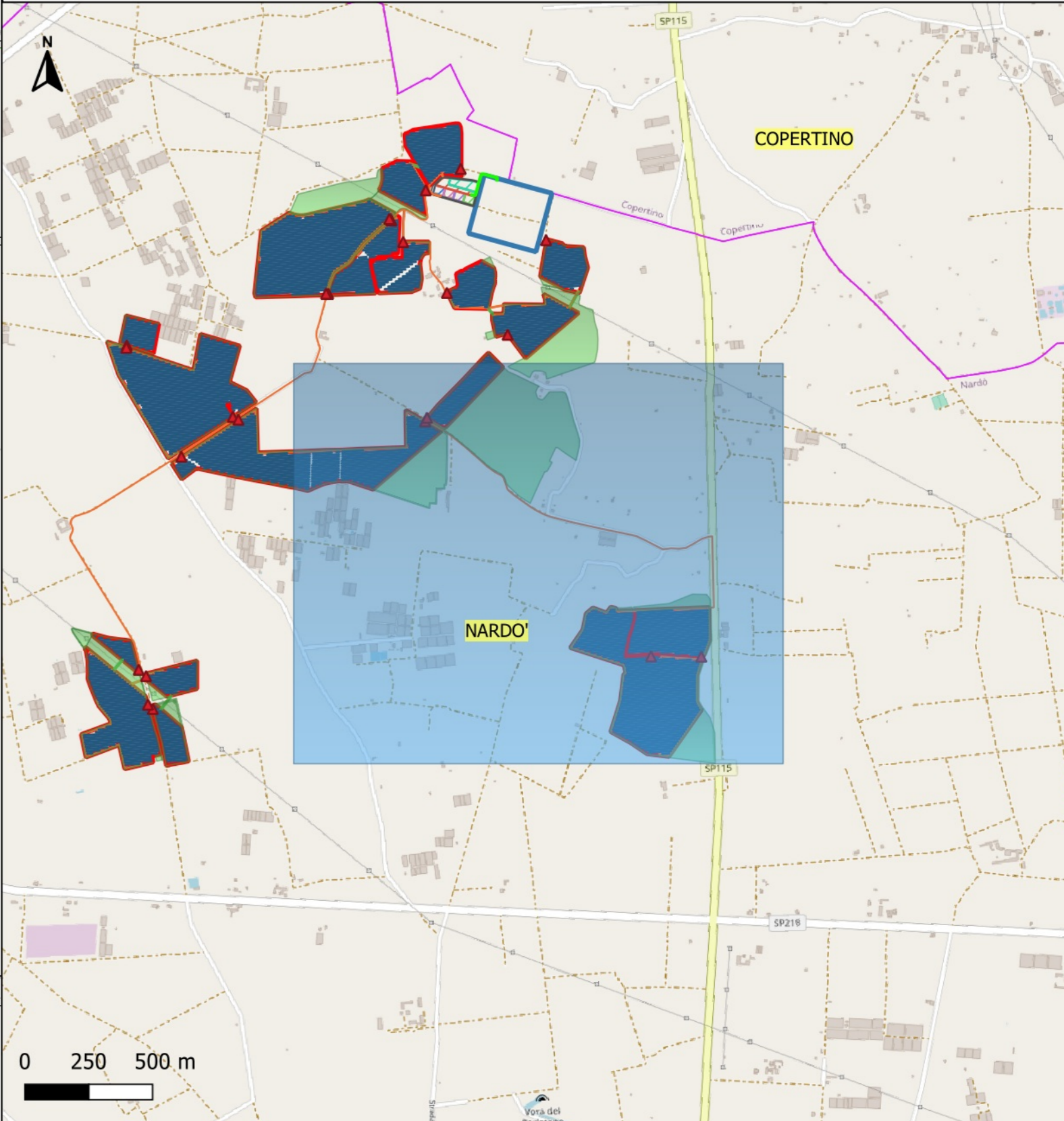


PLANIMETRIA DELLE OPERE IN FASE DI ESERCIZIO SU BASE CTR IN SCALA 1:2.000

Legenda

- Cabinati
 - Cabina di campo
 - Cabina di raccolta
 - Cabina di trasformazione
- Cavi collegamento DC
- Confini comunali
- Moduli FV
- Opere di mitigazione
- ▲ Cancelli carrabili
- Recinzione area di impianto
- S.E. Tema di nuova realizzazione
- SSE Condivisa
- AREA CONDIVISA
- AREA DISPONIBILE PER ALTRO PRODUTTORE
- IMPIANTO 2
- IMPIANTO 3
- IMPIANTO 4
- IMPIANTO NARDO' SOLAR ENERGY
- Strade impianto in terra battuta
- Strade interne area impianto
- Viabilità SE condivisa
- Telecomare + illuminazione
- Terne AT
- Terne MT

PANORAMICA DI INQUADRAMENTO DELLE OPERE IN FASE DI ESERCIZIO IN SCALA 1:20.000



REGIONE: PUGLIA PROVINCIA: LECCE COMUNE: NARDO'			
ELABORATO:	OGGETTO: PROGETTO PER LA REALIZZAZIONE DI UN IMPIANTO FOTOVOLTAICO DA 96,8 MWp ED ISOLE VERDI PROGETTO DEFINITIVO Planimetria opere in fase di esercizio		
INT_02			
PROPONENTE:	NARDO' SOLAR ENERGY S.R.L. Corso Marfotte, 2 20122 - Milano nardosolarenergy@legaimail.it		
Ing. Massimo CANDEO Ordine Ing. Bari n° 3755 Via Cancellotto, 3 70125 Bari m.candeo@pec.it	Ing. Gabriele CONVERSANO Ordine Ing. Bari n° 8884 Via Michele Garruba 3 70122 Bari gabrieleconversano@pec.it		
Collaborazione: Ing. Antonio CAMPANALE Ord. Ing.ri Bari n° 11123			
Note:			
Marzo 2023	0 Emissione	Ing. Gabriele Conversano Ing. Antonio Campanale	Ing. Massimo Candeco
DATA	REV DESCRIZIONE	ELABORATO da:	APPROVATO da:
PROPRIETÀ ESCLUSIVA DELLE SOCIETÀ SOPRA INDICATE. UTILIZZO E DUPLICAZIONE VIETATE SENZA AUTORIZZAZIONE SCRITTA			

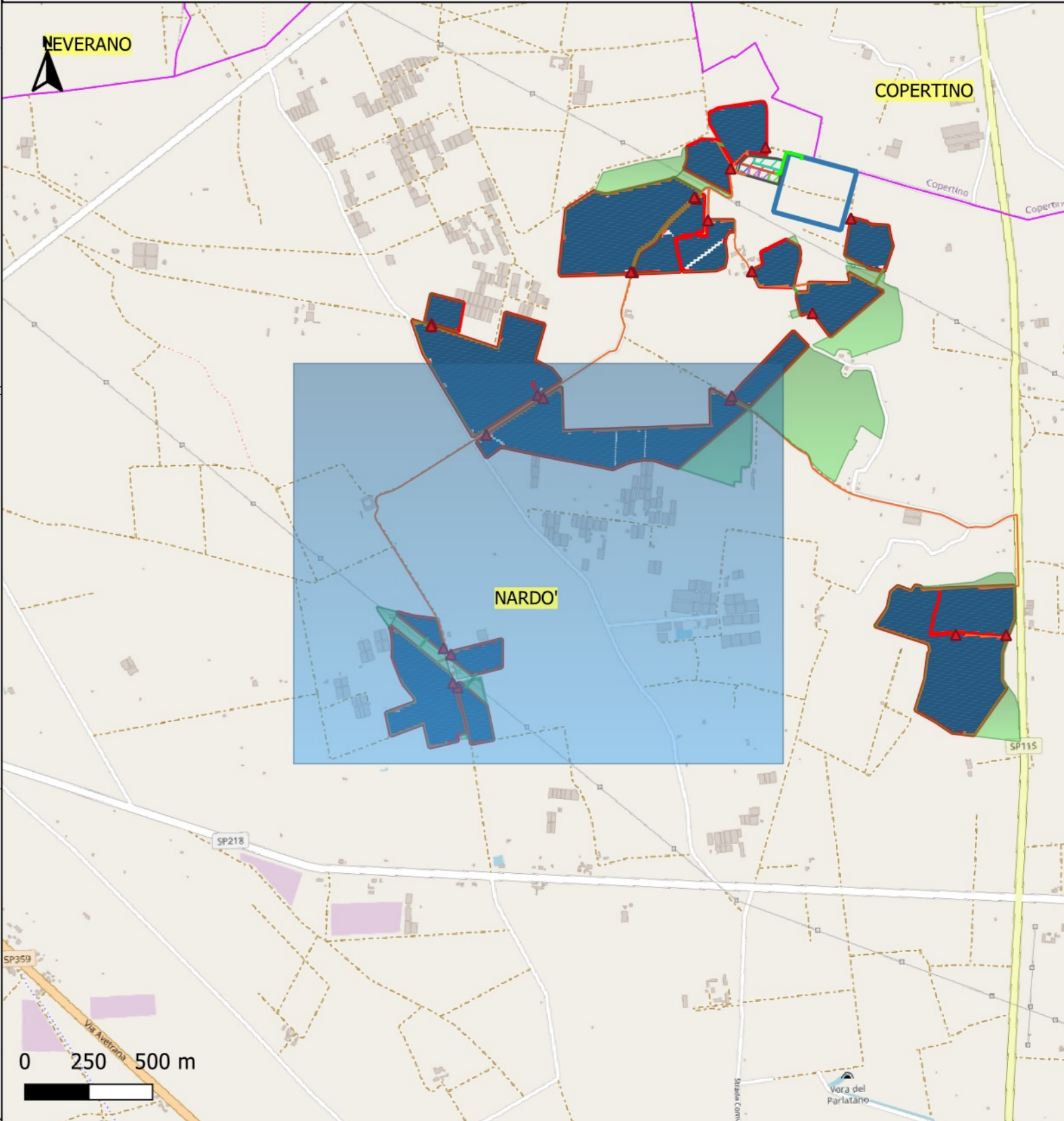


PLANIMETRIA DELLE OPERE IN FASE DI ESERCIZIO SU BASE CTR IN SCALA 1:2.000

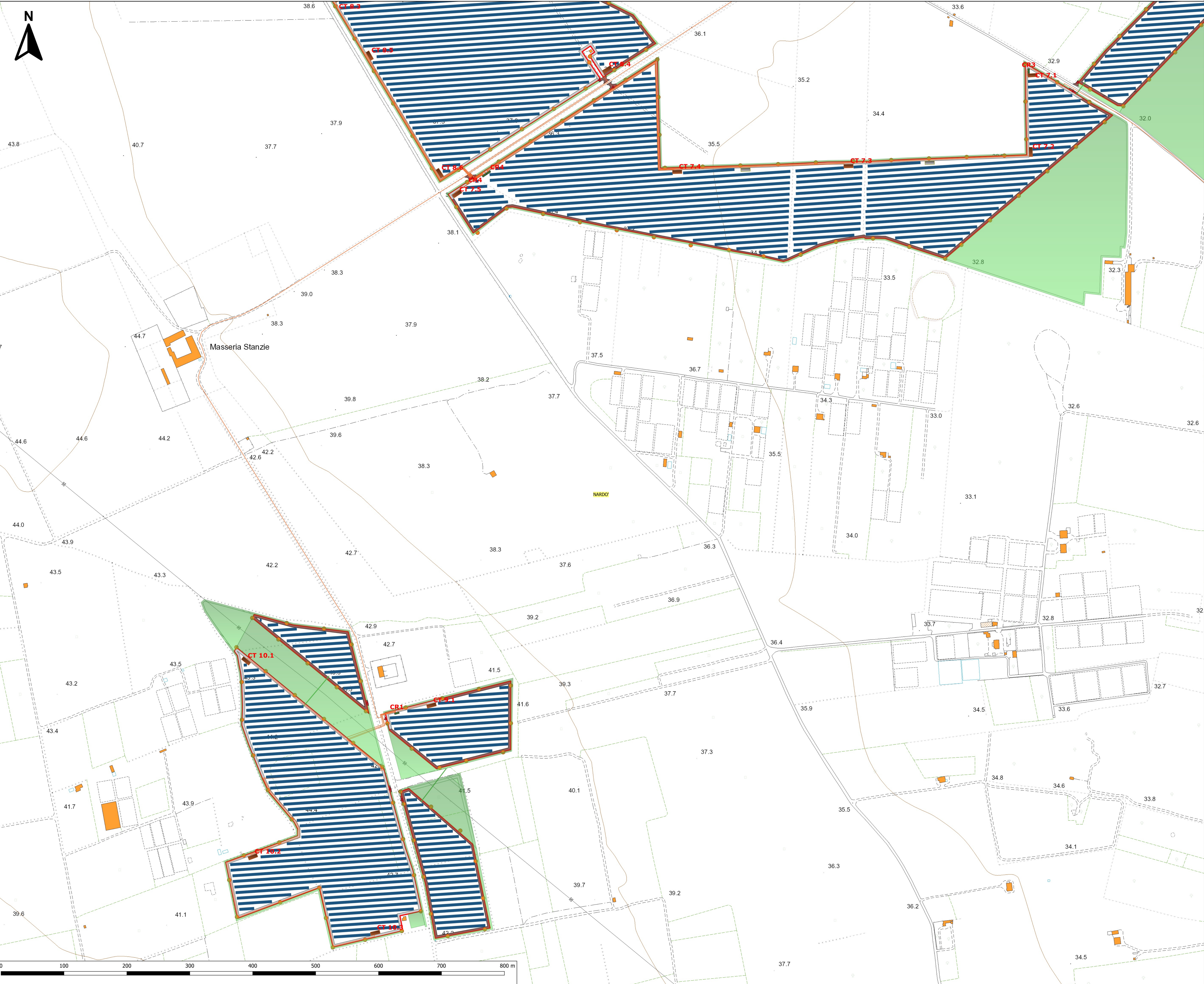
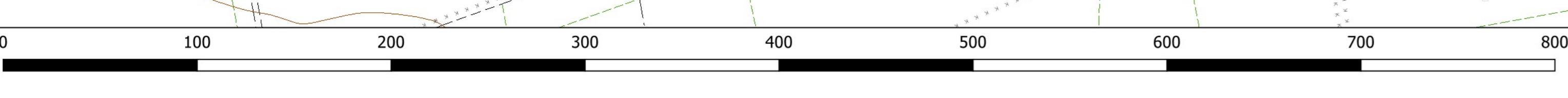
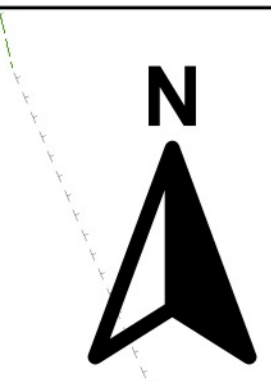
Legenda

- Cabinati
- Cabina di campo
- Cabina di raccolta
- Cabina di trasformazione
- Cavi collegamento DC
- Confini comunali
- Moduli FV
- Opere di mitigazione
- Cancelli carrabili
- Recinzione area di impianto
- S.E. Tema di nuova realizzazione
- SSE Condivisa
- AREA CONDIVISA
- AREA DISPONIBILE PER ALTRO PRODUTTORE
- IMPIANTO 2
- IMPIANTO 3
- IMPIANTO 4
- IMPIANTO NARDO' SOLAR ENERGY
- Strade impianto in terra battuta
- Strade interne area impianto
- Viabilità SE condivisa
- Telecomare + illuminazione
- Terne AT
- Terne MT

PANORAMICA DI INQUADRAMENTO DELLE OPERE IN FASE DI ESERCIZIO IN SCALA 1:20.000



REGIONE: PUGLIA PROVINCIA: LECCE COMUNE: NARDO'			
ELABORATO:	OGGETTO: PROGETTO PER LA REALIZZAZIONE DI UN IMPIANTO FOTOVOLTAICO DA 96,8 MWp ED ISOLE VERDI PROGETTO DEFINITIVO Planimetria opere in fase di esercizio		
INT_02			
PROPONENTE:	NARDO' SOLAR ENERGY S.R.L. Corso Marfotte, 2 20122 - Milano nardosolarenergy@legaimail.it		
	Ing. Massimo CANDEO Ordine Ing. Bari n° 3755 Via Cancellotto, 3 70125 Bari m.candeo@pec.it	Ing. Gabriele CONVERSANO Ordine Ing. Bari n° 8884 Via Michele Garruba 3 70122 Bari gabrieleconversano@pec.it	Collaborazione: Ing. Antonio CAMPANALE Ord. Ing.ri Bari n° 11123
Note:			
Marzo 2023	0	Emissione	Ing. Gabriele Conversano Ing. Antonio Campanale
DATA	REV	DESCRIZIONE	ELABORATO da: APPROVATO da:
PROPRIETÀ ESCLUSIVA DELLE SOCIETÀ SOPRA INDICATE. UTILIZZO E DUPLICAZIONE VIETATE SENZA AUTORIZZAZIONE SCRITTA			

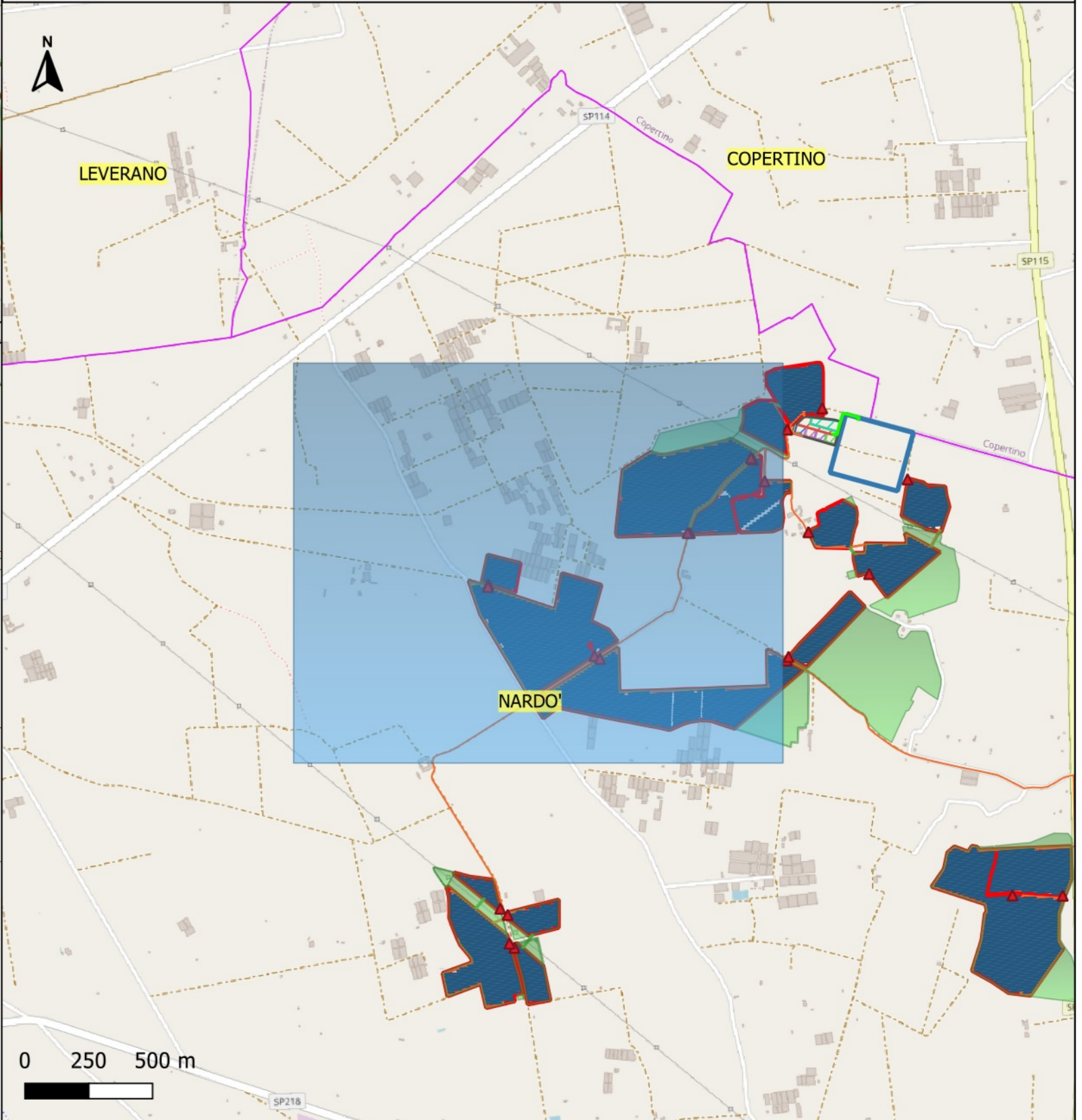


PLANIMETRIA DELLE OPERE IN FASE DI ESERCIZIO SU BASE CTR IN SCALA 1:2.000

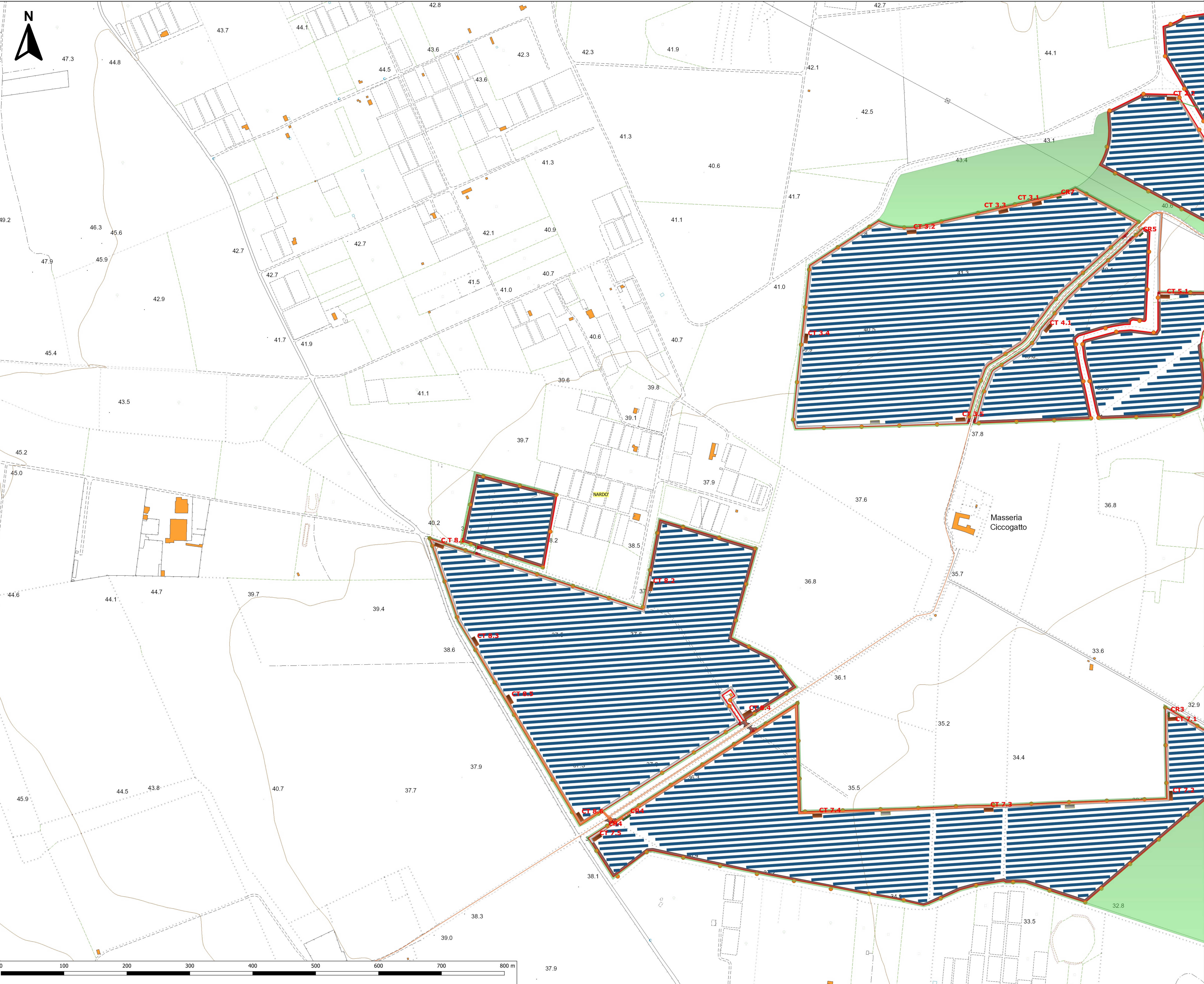
Legenda

- Cabinati
 - Cabina di campo
 - Cabina di raccolta
 - Cabina di trasformazione
- Cavi collegamento DC
- Confini comunali
- Moduli FV
- Opere di mitigazione
 - Cancelli carrabili
 - Recinzione area di impianto
- S.E. Terna di nuova realizzazione
- SSE Condivisa
 - AREA CONDIVISA
 - AREA DISPONIBILE PER ALTRO PRODUTTORE
 - IMPIANTO 2
 - IMPIANTO 3
 - IMPIANTO 4
 - IMPIANTO NARDO' SOLAR ENERGY
- Strade impianto in terra battuta
- Strade interne area impianto
- Viabilità SE condivisa
- Telecamere + illuminazione
- Terne AT
- Terne MT

PANORAMICA DI INQUADRAMENTO DELLE OPERE IN FASE DI ESERCIZIO IN SCALA 1:20.000



REGIONE: PUGLIA			
PROVINCIA: LECCE			
COMUNE: NARDO'			
ELABORATO:	OGGETTO:		
INT_02	PROGETTO PER LA REALIZZAZIONE DI UN IMPIANTO FOTOVOLTAICO DA 96,8 MWp ED ISOLE VERDI PROGETTO DEFINITIVO Planimetria opere in fase di esercizio		
PROPONENTE:	NARDO' SOLAR ENERGY S.R.L. Corso Marforite, 2 20122 - Milano nardosolarenergy@legalmail.it		
	Ing. Massimo CANDEO Ordine Ing. Bari n° 3755 Via Cancellotto, 3 70125 Bari m.candeo@pec.it	Ing. Gabriele CONVERSANO Ordine Ing. Bari n° 8884 Via Michele Garruba 3 70122 Bari gabrieleconversano@pec.it	Collaborazione: Ing. Antonio CAMPANALE Ord. Ing.ri Bari n° 11123
Note:			
Marzo 2023	0	Emissione	Ing. Gabriele Conversano Ing. Antonio Campanale
DATA	REV	DESCRIZIONE	ELABORATO da: APPROVATO da:
PROPRIETÀ ESCLUSIVA DELLE SOCIETÀ SOPRA INDICATE. UTILIZZO E DUPLICAZIONE VIETATE SENZA AUTORIZZAZIONE SCRITTA			

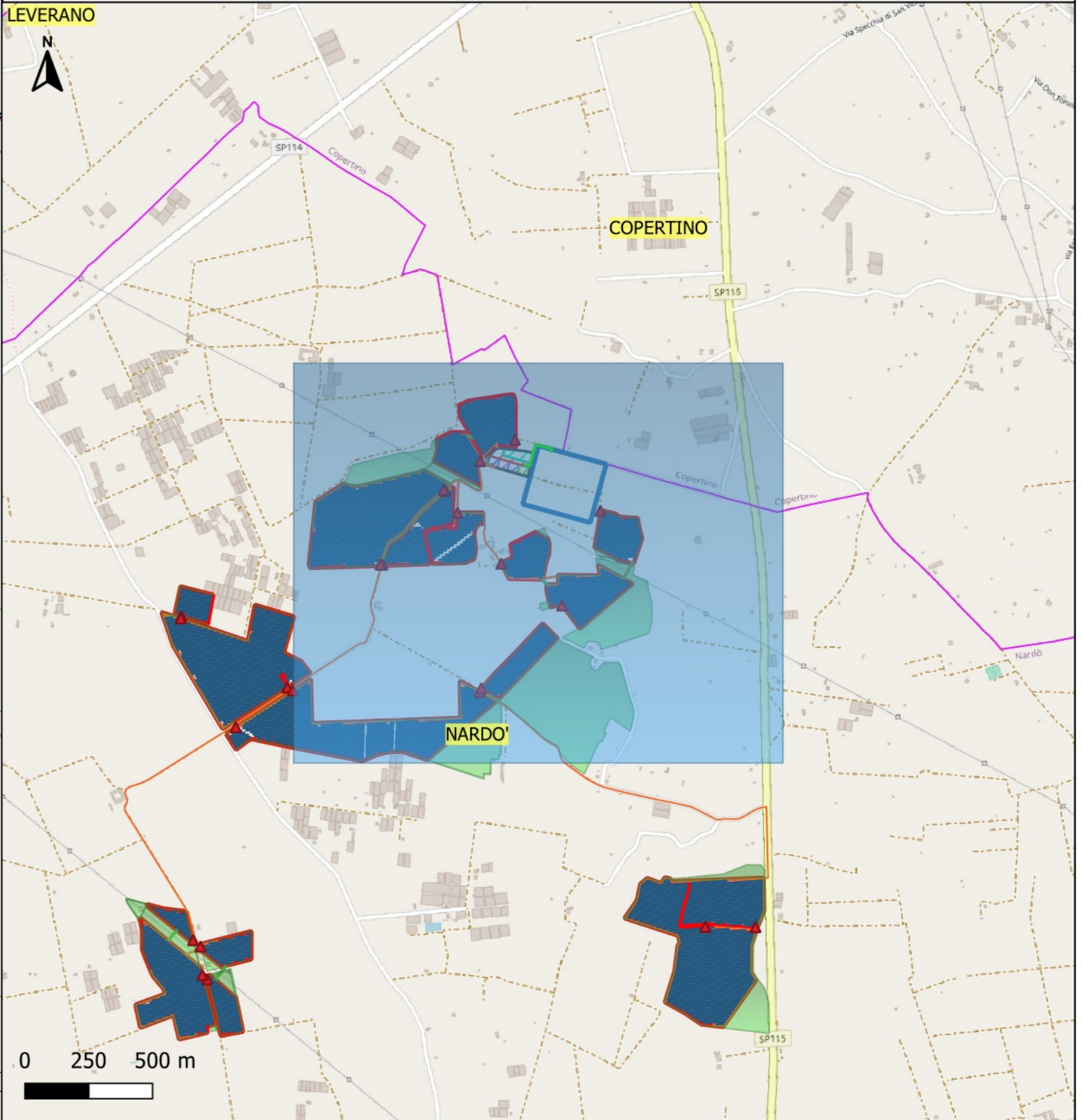


PLANIMETRIA DELLE OPERE IN FASE DI ESERCIZIO SU BASE CTR IN SCALA 1:2.000

Legenda

- Cabinati
- Cabina di campo
- Cabina di raccolta
- Cabina di trasformazione
- Cavi collegamento DC
- Confini comunali
- Moduli FV
- Opere di mitigazione
- ▲ Cancelli carrabili
- ◻ Recinzione area di impianto
- ◻ S.E. Terna di nuova realizzazione
- SSE Condivisa
- AREA CONDIVISA
- AREA DISPONIBILE PER ALTRO PRODUTTORE
- IMPIANTO 2
- IMPIANTO 3
- IMPIANTO 4
- IMPIANTO NARDO' SOLAR ENERGY
- Strade impianto in terra battuta
- Strade interne area impianto
- Viabilità SE condivisa
- Telecomare + illuminazione
- Terne AT
- Terne MT

PANORAMICA DI INQUADRAMENTO DELLE OPERE IN FASE DI ESERCIZIO IN SCALA 1:20.000



REGIONE: PUGLIA		PROVINCIA: LECCE		COMUNE: NARDO'	
ELABORATO:	INT_02	OGGETTO:	PROGETTO PER LA REALIZZAZIONE DI UN IMPIANTO FOTOVOLTAICO DA 96,8 MWp ED ISOLE VERDI PROGETTO DEFINITIVO Planimetria opere in fase di esercizio		
PROPONENTE:	NARDO' SOLAR ENERGY S.R.L. Corso Marforio, 2 20122 - Milano nardosolarenergy@legaimail.it				
	Ing. Massimo CANDEO Ordine Ing. Bari n° 3755 Via Cancellotto, 3 70125 Bari m.candeo@pec.it		Ing. Gabriele CONVERSANO Ordine Ing. Bari n° 8884 Via Michele Garruba 3 70122 Bari gabrieleconversano@pec.it	Collaborazione: Ing. Antonio CAMPANALE Ord. Ing.ri Bari n° 11123	
Note:					
Marzo 2023	0	Emissione	Ing. Gabriele Conversano Ing. Antonio Campanale	Ing. Massimo Candeco	
DATA	REV	DESCRIZIONE	ELABORATO da:	APPROVATO da:	
PROPRIETÀ ESCLUSIVA DELLE SOCIETÀ SOPRA INDICATE. UTILIZZO E DUPLICAZIONE VIETATE SENZA AUTORIZZAZIONE SCRITTA					

