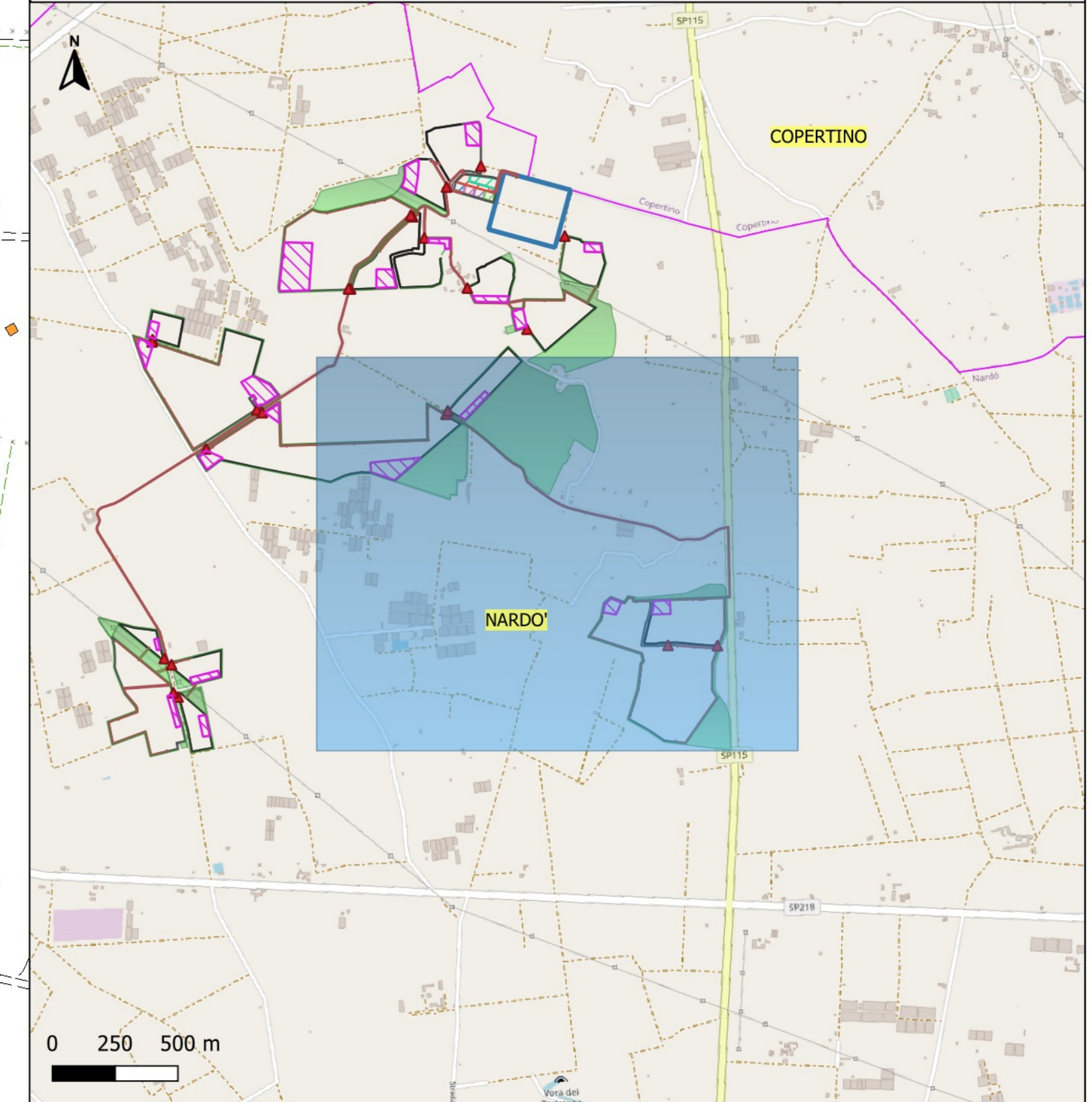


# PLANIMETRIA DELLE OPERE IN FASE DI DISMISSIONE SU BASE CTR IN SCALA 1:2.000

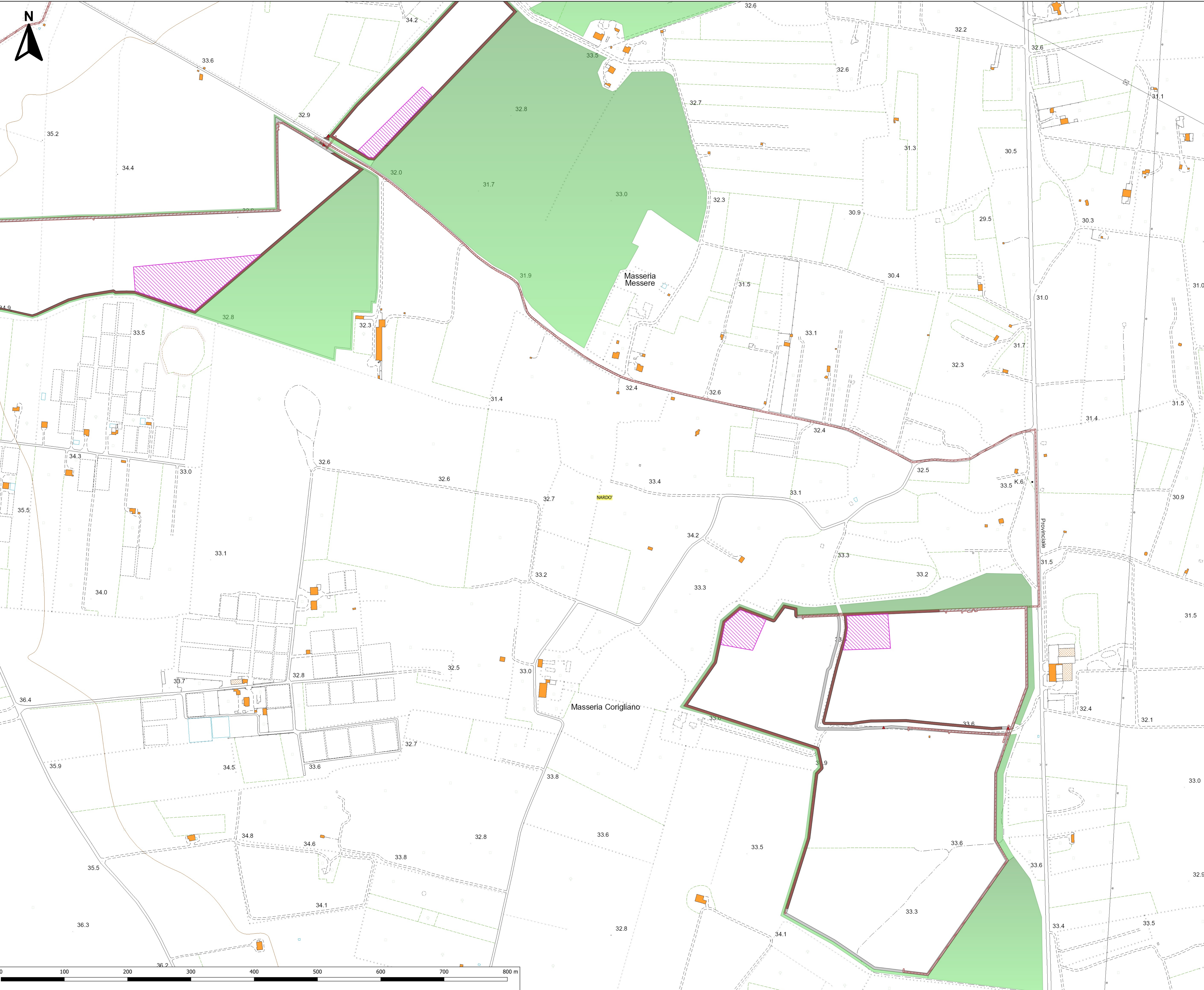
## Legenda

- Confini comunali
- Deposito temporaneo di rifiuti
- Opere di mitigazione
- Posizione cancelli carrabili
- S.E. Terna di nuova realizzazione
- SSE Condivisa
- AREA CONDIVISA
- AREA DISPONIBILE PER ALTRO PRODUTTORE
- IMPIANTO 2
- IMPIANTO 3
- IMPIANTO 4
- IMPIANTO NARDO' SOLAR ENERGY
- Strade impianto in terra battuta
- Strade interne area impianto
- Trincea scavo cavidotti
- Viabilità SE condivisa

### PANORAMICA DI INQUADRAMENTO DELLE OPERE IN FASE DI DISMISSIONE IN SCALA 1:20.000



REGIONE: PUGLIA		PROVINCIA: LECCE		COMUNE: NARDO'	
ELABORATO:	OGGETTO: <b>PROGETTO PER LA REALIZZAZIONE DI UN IMPIANTO FOTOVOLTAICO DA 96,8 MWp ED ISOLE VERDI</b> <b>PROGETTO DEFINITIVO</b> <b>Planimetria opere in fase di dismissione</b>				
<b>INT_03</b>					
PROPONENTE:	<b>NARDO' SOLAR ENERGY S.R.L.</b> Corso Marforio, 2 20122 - Milano <a href="mailto:nardosolarenergy@legaimail.it">nardosolarenergy@legaimail.it</a>				
	<b>Ing. Massimo CANDEO</b> Ordine Ing. Bari n° 3755 Via Cancellotto, 3 70125 Bari <a href="mailto:m.candeo@pec.it">m.candeo@pec.it</a>		<b>Ing. Gabriele CONVERSANO</b> Ordine Ing. Bari n° 8884 Via Michele Garruba 3 70122 Bari <a href="mailto:gabrieleconversano@pec.it">gabrieleconversano@pec.it</a>		
	Collaborazione: Ing. Antonio CAMPANALE Ord. Ing.ri Bari n° 11123				
Note:					
Marzo 2023	0	Emissione	Ing. Gabriele Conversano Ing. Antonio Campanale	Ing. Massimo Candeco	
DATA	REV	DESCRIZIONE	ELABORATO da:	APPROVATO da:	
PROPRIETÀ ESCLUSIVA DELLE SOCIETÀ SOPRA INDICATE. UTILIZZO E DUPLICAZIONE VIETATE SENZA AUTORIZZAZIONE SCRITTA					



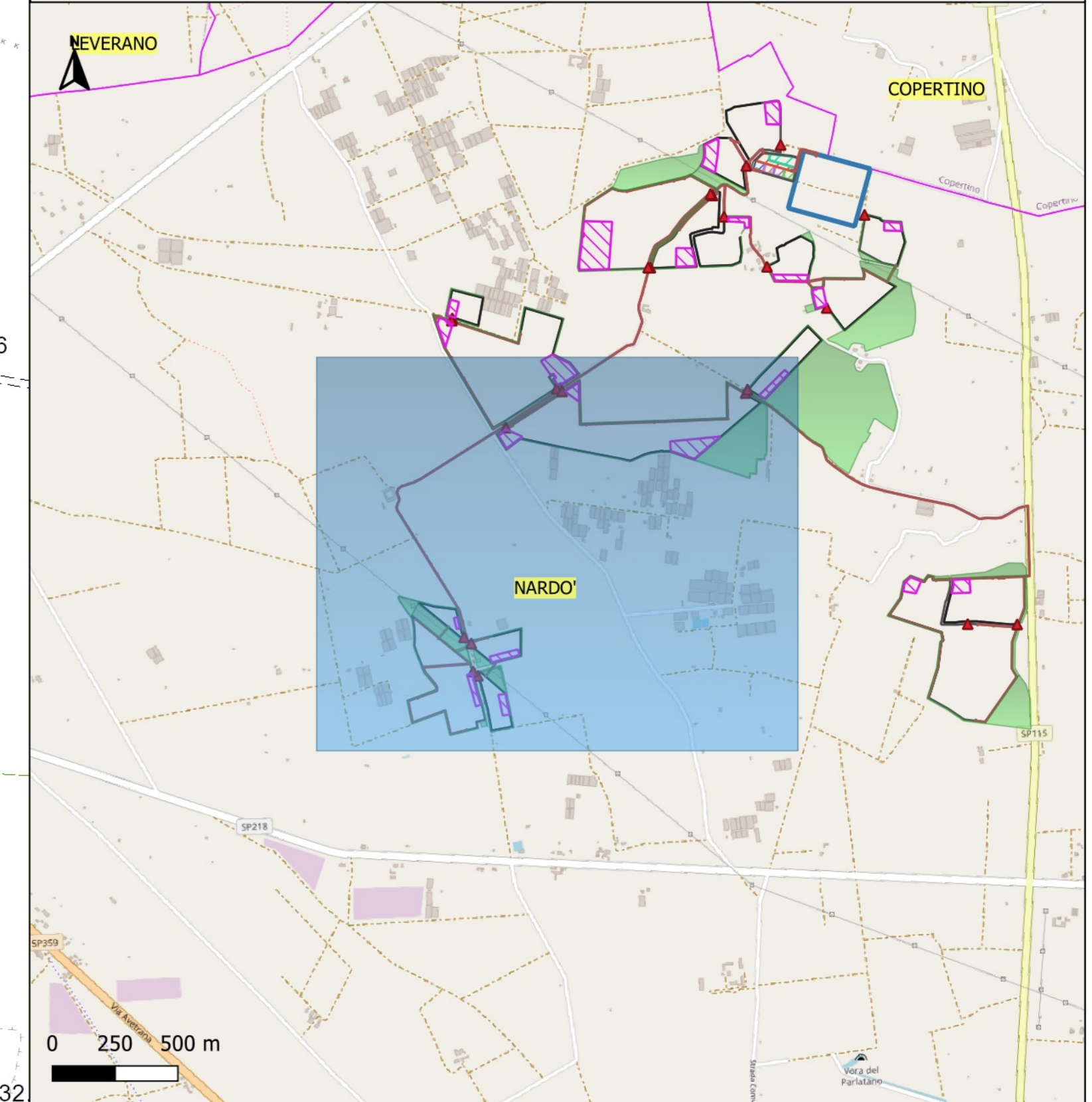


# PLANIMETRIA DELLE OPERE IN FASE DI DISMISSIONE SU BASE CTR IN SCALA 1:2.000

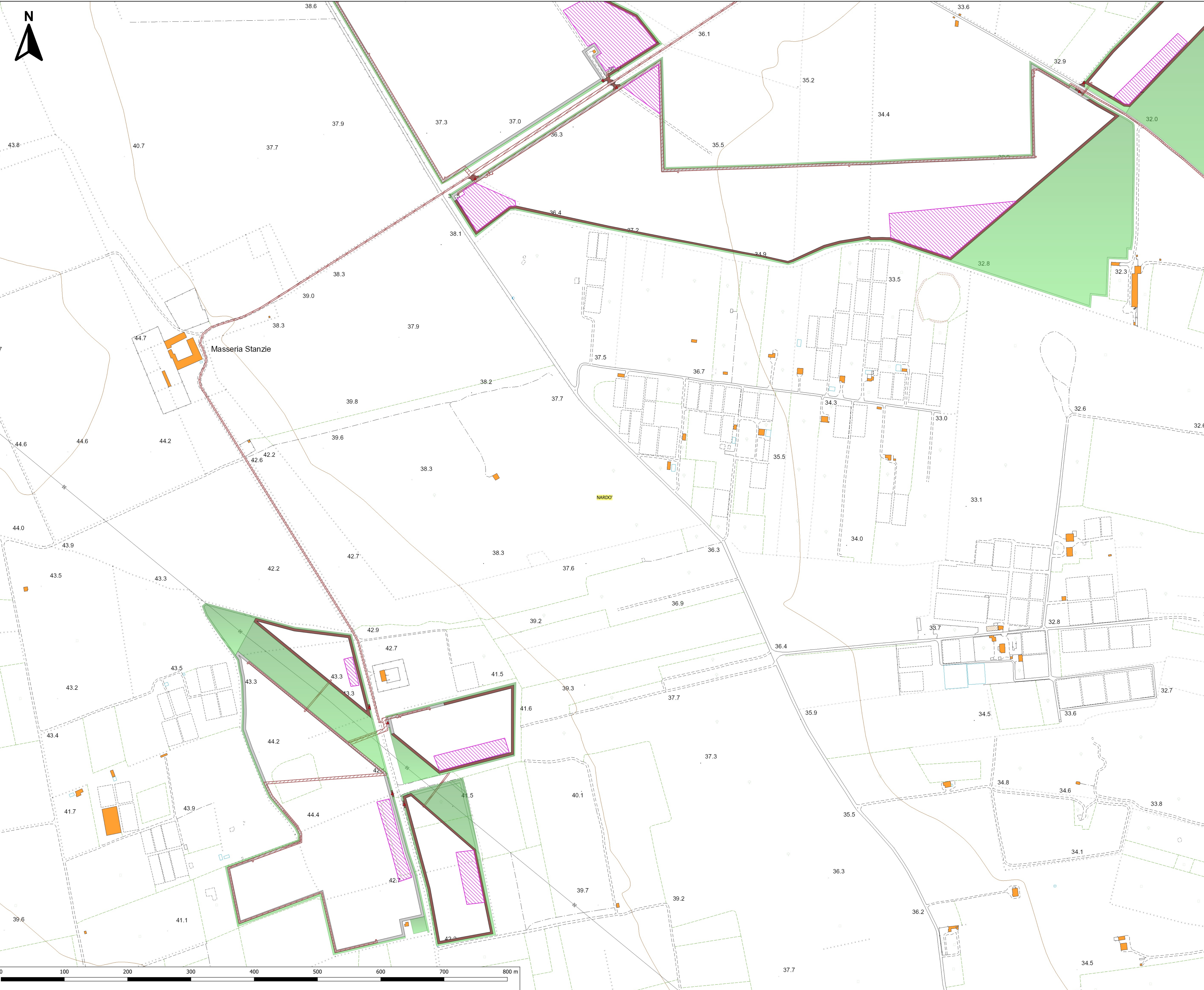
## Legenda

- Confini comunali
- Deposito temporaneo di rifiuti
- Opere di mitigazione
- Posizione cancelli carrabili
- S.E. Terna di nuova realizzazione
- SSE Condivisa
- AREA CONDIVISA
- AREA DISPONIBILE PER ALTRO PRODUTTORE
- IMPIANTO 2
- IMPIANTO 3
- IMPIANTO 4
- IMPIANTO NARDO' SOLAR ENERGY
- Strade impianto in terra battuta
- Strade interne area impianto
- Trincea scavo cavidotti
- Viabilità SE condivisa

### PANORAMICA DI INQUADRAMENTO DELLE OPERE IN FASE DI DISMISSIONE IN SCALA 1:20.000



REGIONE: PUGLIA			
PROVINCIA: LECCE			
COMUNE: NARDO'			
ELABORATO:	OGGETTO:		
<b>INT_03</b>	<b>PROGETTO PER LA REALIZZAZIONE DI UN IMPIANTO FOTVOLTAICO DA 96,8 MWp ED ISOLE VERDI</b> <b>PROGETTO DEFINITIVO</b> <b>Planimetria opere in fase di dismissione</b>		
PROPONENTE:	<b>NARDO' SOLAR ENERGY S.R.L.</b> Corso Morforte, 2 20122 - Milano <a href="mailto:nardosolarenergy@legaimail.it">nardosolarenergy@legaimail.it</a>		
	Ing. Massimo CANDEO Ordine Ing. Bari n° 3755 Via Cancellotto, 3 70125 Bari <a href="mailto:m.candeo@pec.it">m.candeo@pec.it</a>	Ing. Gabriele CONVERSANO Ordine Ing. Bari n° 8884 Via Michele Garruba 3 70122 Bari <a href="mailto:gabrieleconversano@pec.it">gabrieleconversano@pec.it</a>	
	Collaborazione: Ing. Antonio CAMPANALE Ord. Ing.ri Bari n° 11123		
Note:			
Marzo 2023	0	Emissione	Ing. Gabriele Conversano Ing. Antonio Campanale
DATA	REV	DESCRIZIONE	ELABORATO da: APPROVATO da:
PROPRIETÀ ESCLUSIVA DELLE SOCIETÀ SOPRA INDICATE. UTILIZZO E DUPLICAZIONE VIETATE SENZA AUTORIZZAZIONE SCRITTA			



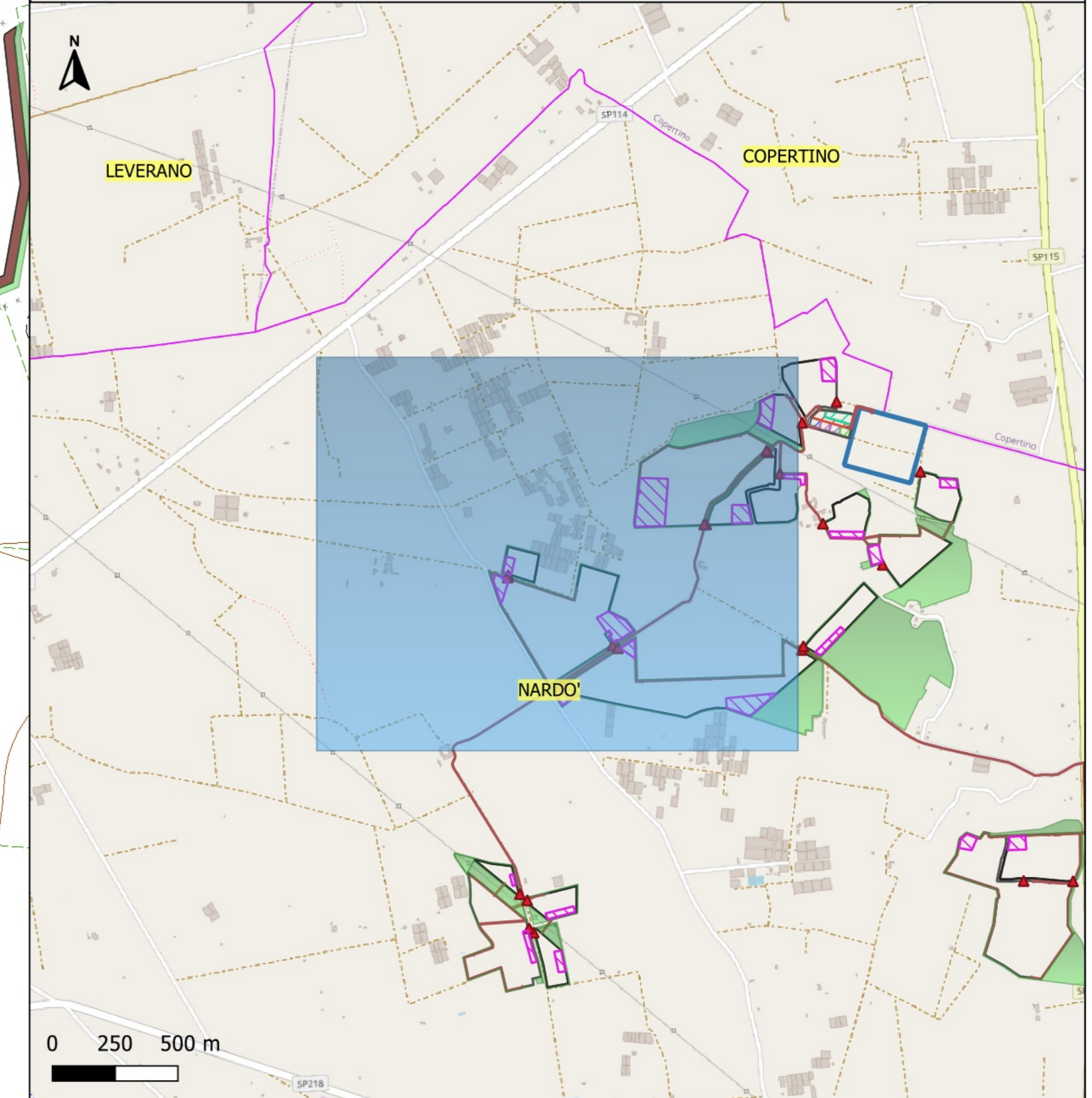


# PLANIMETRIA DELLE OPERE IN FASE DI DISMISSIONE SU BASE CTR IN SCALA 1:2.000

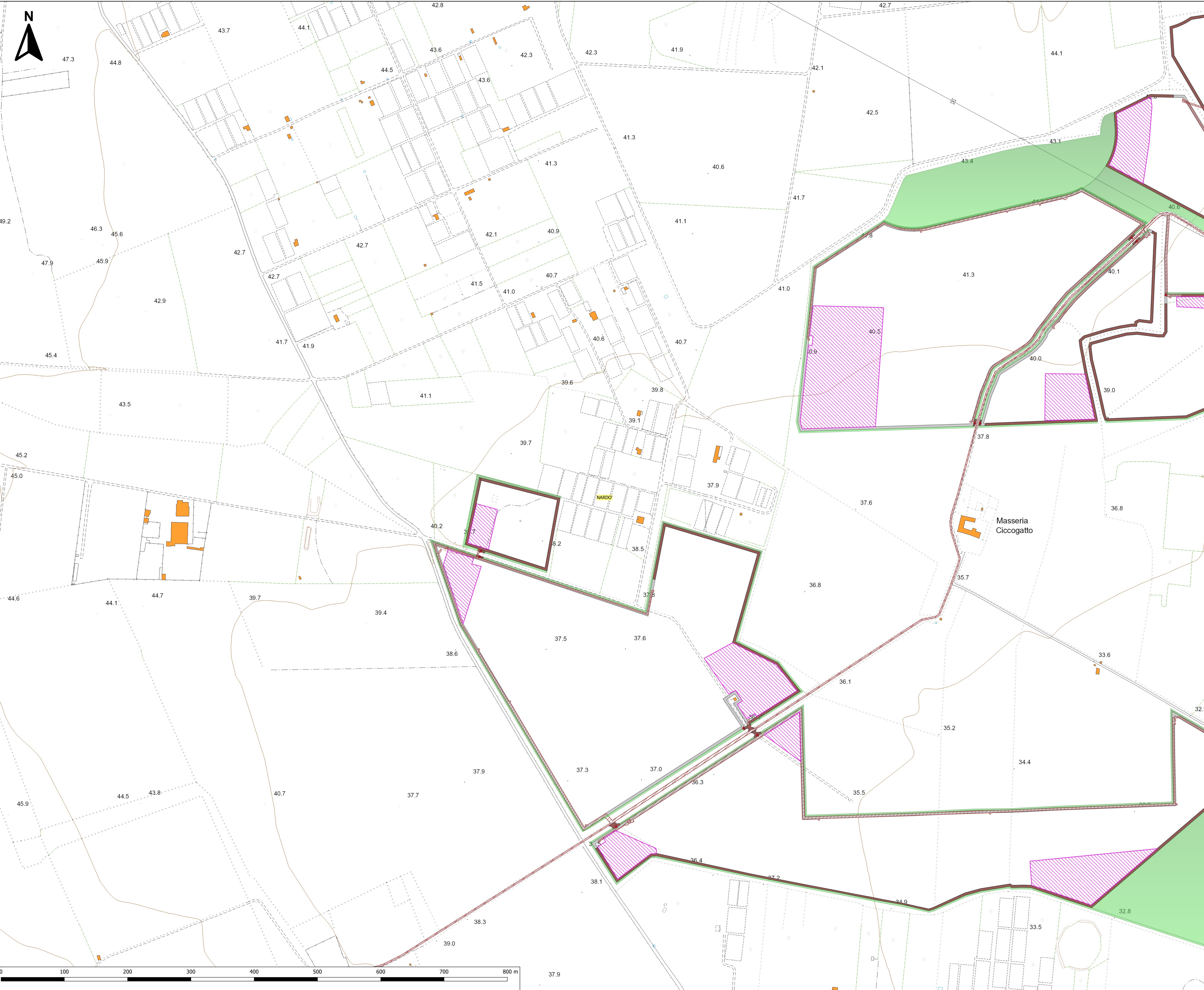
## Legenda

- Confini comunali
- Deposito temporaneo di rifiuti
- Opere di mitigazione
- Posizione cancelli carrabili
- S.E. Terna di nuova realizzazione
- SSE Condivisa
- AREA CONDIVISA
- AREA DISPONIBILE PER ALTRO PRODUTTORE
- IMPIANTO 2
- IMPIANTO 3
- IMPIANTO 4
- IMPIANTO NARDO' SOLAR ENERGY
- Strade impianto in terra battuta
- Strade interne area impianto
- Trincea scavo cavidotti
- Viabilità SE condivisa

### PANORAMICA DI INQUADRAMENTO DELLE OPERE IN FASE DI DISMISSIONE IN SCALA 1:20.000



REGIONE: PUGLIA			
PROVINCIA: LECCE			
COMUNE: NARDO'			
<b>ELABORATO:</b>	<b>OGGETTO:</b>		
<b>INT_03</b>	<b>PROGETTO PER LA REALIZZAZIONE DI UN IMPIANTO FOTOVOLTAICO DA 96,8 MWp ED ISOLE VERDI</b> <b>PROGETTO DEFINITIVO</b> <b>Planimetria opere in fase di dismissione</b>		
<b>PROPONENTE:</b>	<b>NARDO' SOLAR ENERGY S.R.L.</b> Corso Marforio, 2 20122 - Milano <a href="mailto:nardosolarenergy@legalmail.it">nardosolarenergy@legalmail.it</a>		
	<b>Ing. Massimo CANDEO</b> Ordine Ing. Bari n° 3755 Via Cancellotto, 3 70125 Bari <a href="mailto:m.candeo@pec.it">m.candeo@pec.it</a>	<b>Ing. Gabriele CONVERSANO</b> Ordine Ing. Bari n° 8884 Via Michele Garruba 3 70122 Bari <a href="mailto:gabrieleconversano@pec.it">gabrieleconversano@pec.it</a>	
	Collaborazione: Ing. Antonio CAMPANALE Ord. Ing.ri Bari n° 11123		
<b>Note:</b>			
<b>Marzo 2023</b>	<b>0</b>	<b>Emissione</b>	<b>Ing. Gabriele Conversano</b> <b>Ing. Antonio Campanale</b>
<b>DATA</b>	<b>REV</b>	<b>DESCRIZIONE</b>	<b>ELABORATO da:</b> <b>APPROVATO da:</b>
PROPRIETÀ ESCLUSIVA DELLE SOCIETÀ SOPRA INDICATE. UTILIZZO E DUPLICAZIONE VIETATE SENZA AUTORIZZAZIONE SCRITTA			



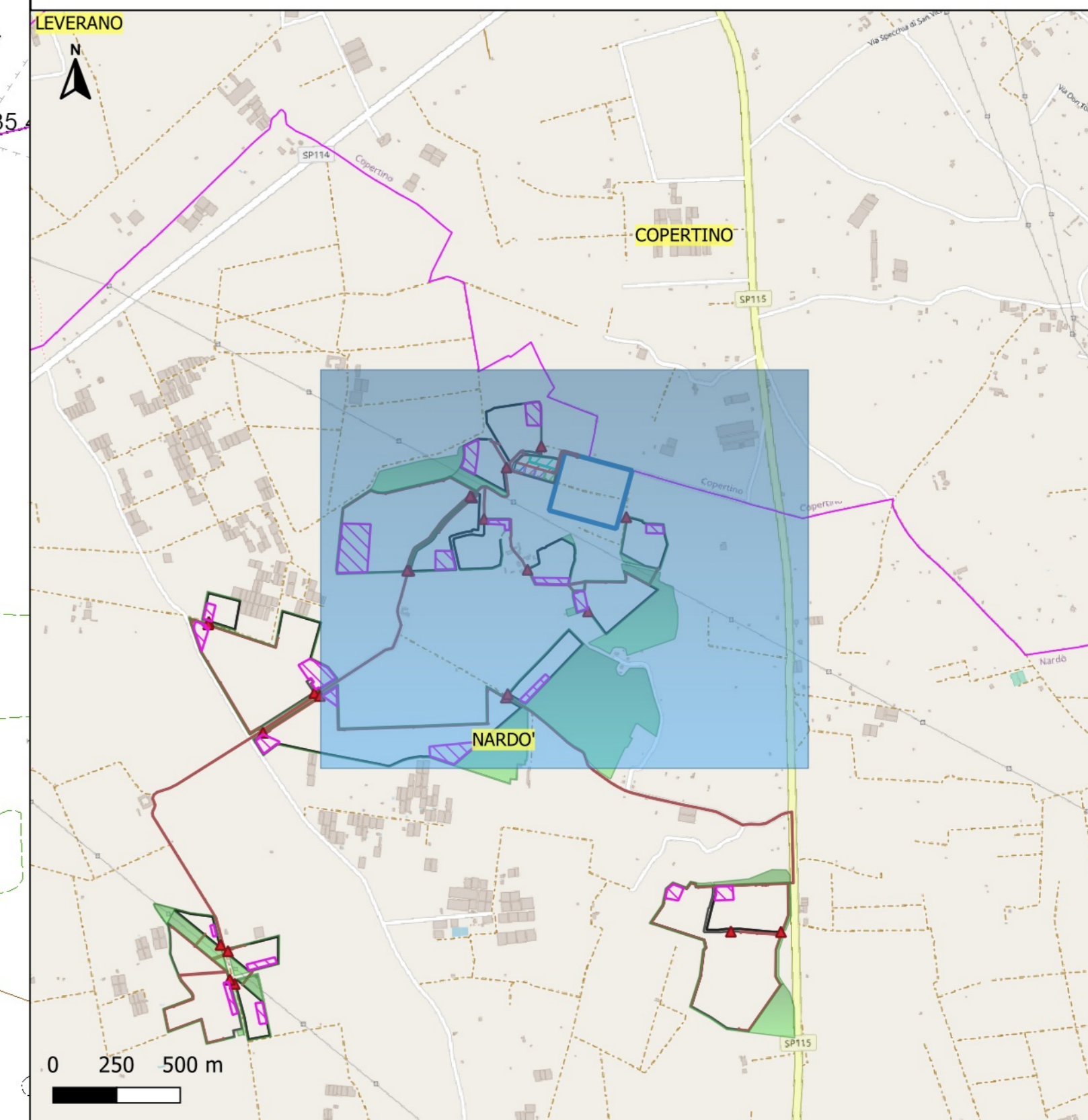


# PLANIMETRIA DELLE OPERE IN FASE DI DISMISSIONE SU BASE CTR IN SCALA 1:2.000

## Legenda

- Confini comunali
- Deposito temporaneo di rifiuti
- Opere di mitigazione
- Posizione cancelli carrabili
- S.E. Terna di nuova realizzazione
- SSE Condivisa
- AREA CONDIVISA
- AREA DISPONIBILE PER ALTRO PRODUTTORE
- IMPIANTO 2
- IMPIANTO 3
- IMPIANTO 4
- IMPIANTO NARDO' SOLAR ENERGY
- Strade impianto in terra battuta
- Strade interne area impianto
- Trincea scavo cavidotti
- Viabilità SE condivisa

### PANORAMICA DI INQUADRAMENTO DELLE OPERE IN FASE DI DISMISSIONE IN SCALA 1:20.000



REGIONE: PUGLIA PROVINCIA: LECCE COMUNE: NARDO'	
<b>ELABORATO:</b>	<b>OGGETTO:</b> <b>PROGETTO PER LA REALIZZAZIONE DI UN IMPIANTO FOTOVOLTAICO DA 96,8 MWp ED ISOLE VERDI</b> <b>PROGETTO DEFINITIVO</b> <b>Planimetria opere in fase di dismissione</b>
<b>INT_03</b>	
<b>PROPONENTE:</b>	<b>NARDO' SOLAR ENERGY S.R.L.</b> Corso Marfotte, 2 20122 - Milano <a href="mailto:nardosolarenergy@legaimail.it">nardosolarenergy@legaimail.it</a>
	<b>Ing. Massimo CANDEO</b> Ordine Ing. Bari n° 3755 Via Cancellotto, 3 70125 Bari <a href="mailto:m.candeo@pec.it">m.candeo@pec.it</a>
	<b>Ing. Gabriele CONVERSANO</b> Ordine Ing. Bari n° 8884 Via Michele Garruba 3 70122 Bari <a href="mailto:gabrieleconversano@pec.it">gabrieleconversano@pec.it</a>
	Collaborazione: Ing. Antonio CAMPANALE Ord. Ing.ri Bari n° 11123
<b>Note:</b>	
<b>Marzo 2023</b>	<b>0</b> Emissione
<b>Ing. Gabriele Conversano</b>	<b>Ing. Massimo Candeco</b>
<b>Ing. Antonio Campanale</b>	<b>Ing. Antonio Campanale</b>
<b>ELABORATO da:</b>	<b>APPROVATO da:</b>
PROPRIETÀ ESCLUSIVA DELLE SOCIETÀ SOPRA INDICATE. UTILIZZO E DUPLICAZIONE VIETATE SENZA AUTORIZZAZIONE SCRITTA	

