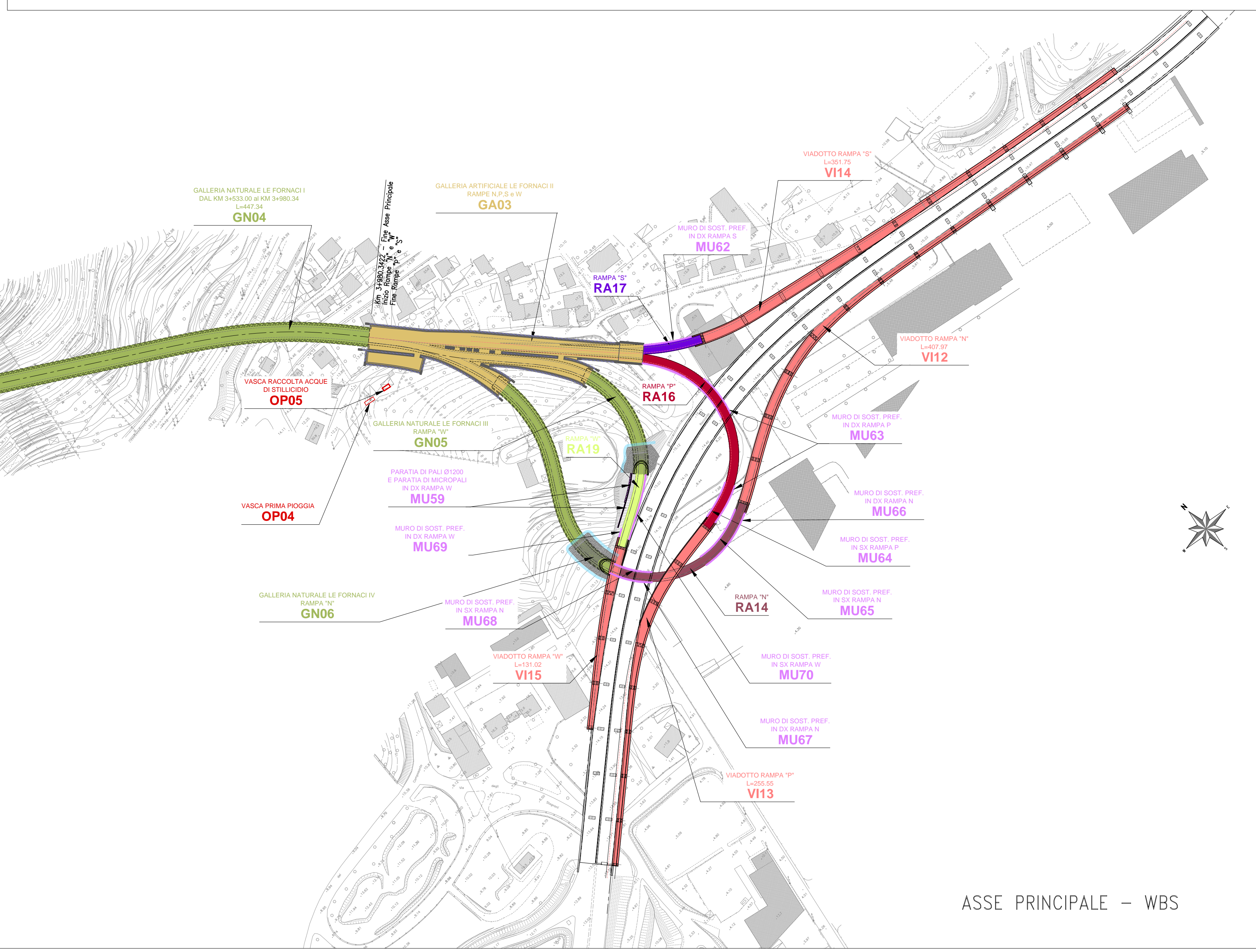


NOTA
Per tutte le WBS della Viabilità locale vedere elaborati di dettaglio.

VIABILITA' LOCALE - WBS



ASSE PRINCIPALE - WBS

WBS INDIVIDUATE PUNTUALMENTE :

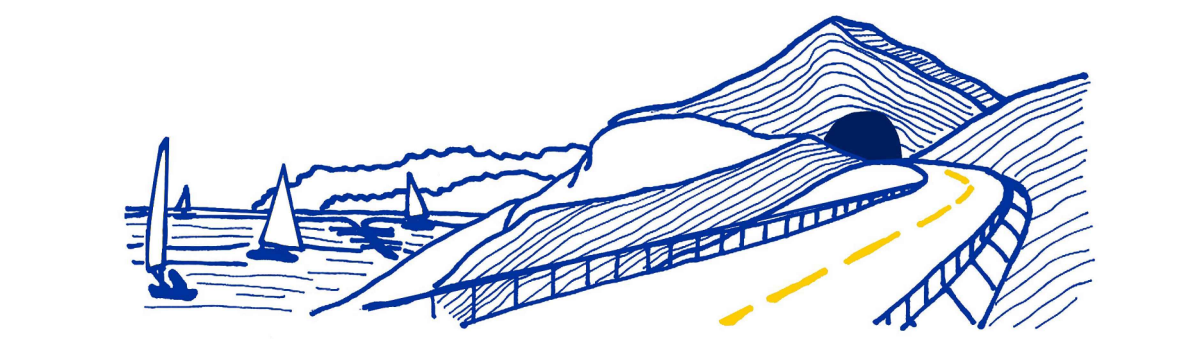
CS__	CORPO STRADALE	RA15	RAMPA "O"
GA__	GALLERIA ARTIFICIALE	RA16	RAMPA "P"
GN__	GALLERIA NATURALE	RA17	RAMPA "S"
VI__	VIADOTTO	RA18	RAMPA "V"
MU__	OPERE DI PROTEZIONE E CONTENIMENTO	RA19	RAMPA "W"
AI__	OPERE DI SISTEMAZIONE IDRAULICA	RA20	RAMPA "X"
OV__	OPERE A VERDE	RA21	RAMPA "Z"
OP__	OPERE PRESIDIO	RA22	RAMPA "J"
RA14	RAMPA "N"		

WBS NON INDIVIDUATE :

BA01	BARRIERE DI SICUREZZA, ANTIRUMORE, FAUNISTICHE, RECINZIONI E CANCELLI - ASSE PRINCIPALE		
BA05	BARRIERE DI SICUREZZA, ANTIRUMORE, FAUNISTICHE, RECINZIONI E CANCELLI - SVINCOLO MELARA		
IM10	IMPIANTI DI ILLUMINAZIONE SVINCOLI	IM19	IMPIANTI ELETTRICI CABINA TR5-TRVL5
IM11	IMPIANTI DI ILLUMINAZIONE GALLERIE	SE01	SEGNALETICA (Inerente l'intero tracciato di progetto)
IM13	IMPIANTI ELETTRICI E SPECIALI GALLERIE		

VARIANTE ALLA S.S.1 AURELIA (AURELIA BIS)
VIABILITA' DI ACCESSO ALL' HUB PORTUALE DI LA SPEZIA
INTERCONNESSIONE TRA I CASELLI DELLA A-12 E IL PORTO DI LA SPEZIA
3° LOTTO TRA FELETTINO E IL RACCORDO AUTOSTRADALE

PROGETTO ESECUTIVO DI STRALCIO E COMPLETAMENTO C - 3° TRATTO
PROGETTO ESECUTIVO **GE265**



CESI Shaping a Better Energy Future	TECHINT Engineering & Construction	IGCC66 INGEGNERIA GEOMETRICA E CAD
VISTO, IL RESPONSABILE DEL PROCEDIMENTO	RESPONSABILE DELL'INTEGRAZIONE DELLE PRESTAZIONI SPECIALISTICHE	PROGETTISTA SPECIALISTA
Ing. Fabrizio CARDONE	Ing. Alessandro RODINO	Ing. Alessandro RODINO
		Dir. Domenico TRAMBOLI

PARTE GENERALE
PLANIMETRIA DI INDIVIDUAZIONE WBS

CODICE PROGETTO	NOME FILE	REVISIONE	SCALA:
PROGETTO	LIV. PROG. N. PROG.		
DPGE0265	E 20		
	CODICE ELAB.		
	T00EG00GENPP01	B	1:2000

C					
B	REVISIONE A SEGUITO ISTRUTTORIA ANAS	Ottobre 2021	E. Giraud	A. Rodino	D. Morgera
A	EMMISSIONE	Marzo 2021	E. Giraud	A. Rodino	D. Morgera
REV.	DESCRIZIONE	DATA	REDATTO	VERIFICATO	APPROVATO