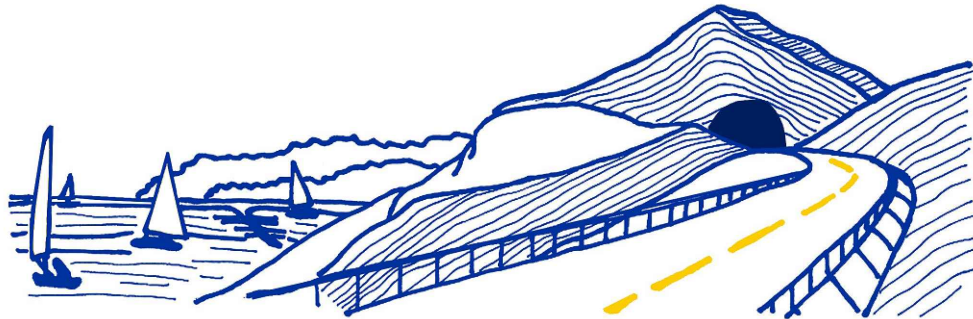


**VARIANTE ALLA S.S.1 AURELIA (AURELIA BIS)
VIABILITA' DI ACCESSO ALL' HUB PORTUALE DI LA SPEZIA
INTERCONNESSIONE TRA I CASELLI DELLA A-12 E IL PORTO DI LA SPEZIA
3° LOTTO TRA FELETTINO E IL RACCORDO AUTOSTRADALE**

PROGETTO ESECUTIVO DI STRALCIO E COMPLETAMENTO C - 3° TRATTO

PROGETTO ESECUTIVO

GE265



VISTO: IL RESPONSABILE
DEL PROCEDIMENTO

Ing. Fabrizio CARDONE

RESPONSABILE
DELL'INTEGRAZIONE DELLE
PRESTAZIONI SPECIALISTICHE

Ing. Alessandro RODINO

GEOLOGO

Dott. Giulio ZAPPA

IL COORDINATORE DELLA
SICUREZZA IN FASE DI
PROGETTAZIONE

Dott. Domenico TRIMBOLI

**DOCUMENTI TECNICO AMMINISTRATIVI
RIEPILOGO CATEGORIE SOA**

CODICE PROGETTO

NOME FILE

REVISIONE

SCALA:

PROGETTO LIV. PROG. N. PROG.

0000_T00CT00TAMET05_C

DPGE0265 E 20

CODICE ELAB. T00CT00TAMET05

C

-

C	EMISSIONE PER AGGIORNAMENTO PREZZIARIO	Maggio 2022	E. Salsano	D. Morgera	A. Rodino
B	EMISSIONE PER AGGIORNAMENTO PREZZIARIO	Febbraio 2022	E. Salsano	D. Morgera	A. Rodino
A	EMISSIONE	Dicembre 2021	E. Salsano	D. Morgera	A. Rodino
REV.	DESCRIZIONE	DATA	REDATTO	VERIFICATO	APPROVATO

VARIANTE ALLA S.S.1 AURELIA (AURELIA BIS)
VIABILITA' DI ACCESSO ALL' HUB PORTUALE DI LA SPEZIA
INTERCONNESSIONE TRA I CASELLI DELLA A-12 E IL PORTO DI LA SPEZIA
3° LOTTO TRA FELETTINO E IL RACCORDO AUTOSTRADALE
PROGETTO ESECUTIVO DI STRALCIO E COMPLETAMENTO C - 3° TRATTO

CATEGORIE DEI LAVORI		Lavori	Sicurezza	Totale
Prevalente				
OG 4	Opere d'arte nel sottosuolo	35.057.006,78	2.062.198,72	37.119.205,50
Altre Categorie				
OG 3	Strade, autostrade, ponti, viadotti, ferrovie, metropolitane	10.713.469,13	630.210,75	11.343.679,88
OG 10	Impianti per la trasformazione alta/media tensione	1.814.411,71	106.731,23	1.921.142,94
OG11	Impianti tecnologici	2.953.488,09	173.736,44	3.127.224,53
OS 1	Lavori in terra	8.248.856,59	485.232,00	8.734.088,59
OS 8	Opere di impermeabilizzazione	3.137.272,61	184.547,40	3.321.820,01
OS 11	Apparecchiature strutturali speciali	2.714.967,20	159.705,65	2.874.672,85
OS 12-A	Barriere stradali di sicurezza	2.196.390,37	129.200,80	2.325.591,17
OS 21	Opere strutturali speciali	8.964.827,99	527.348,41	9.492.176,40
OS 23	Demolizione di opere	280.347,70	16.491,22	296.838,92
OS 24	Verde e arredo urbano	548.380,23	32.258,00	580.638,23
OS 34	Sistemi antirumore per infrastrutture di mobilità	183.292,95	10.782,05	194.075,00
Totale		76.812.711,35	4.518.442,67	81.331.154,02

Nella tabella sono esclusi i servizi di monitoraggio ambientale in C.O. e P.O. riportati nel computo metrico. L'importo di € 76.812.711,35 fa riferimento quindi ai soli lavori esclusi i servizi di monitoraggio