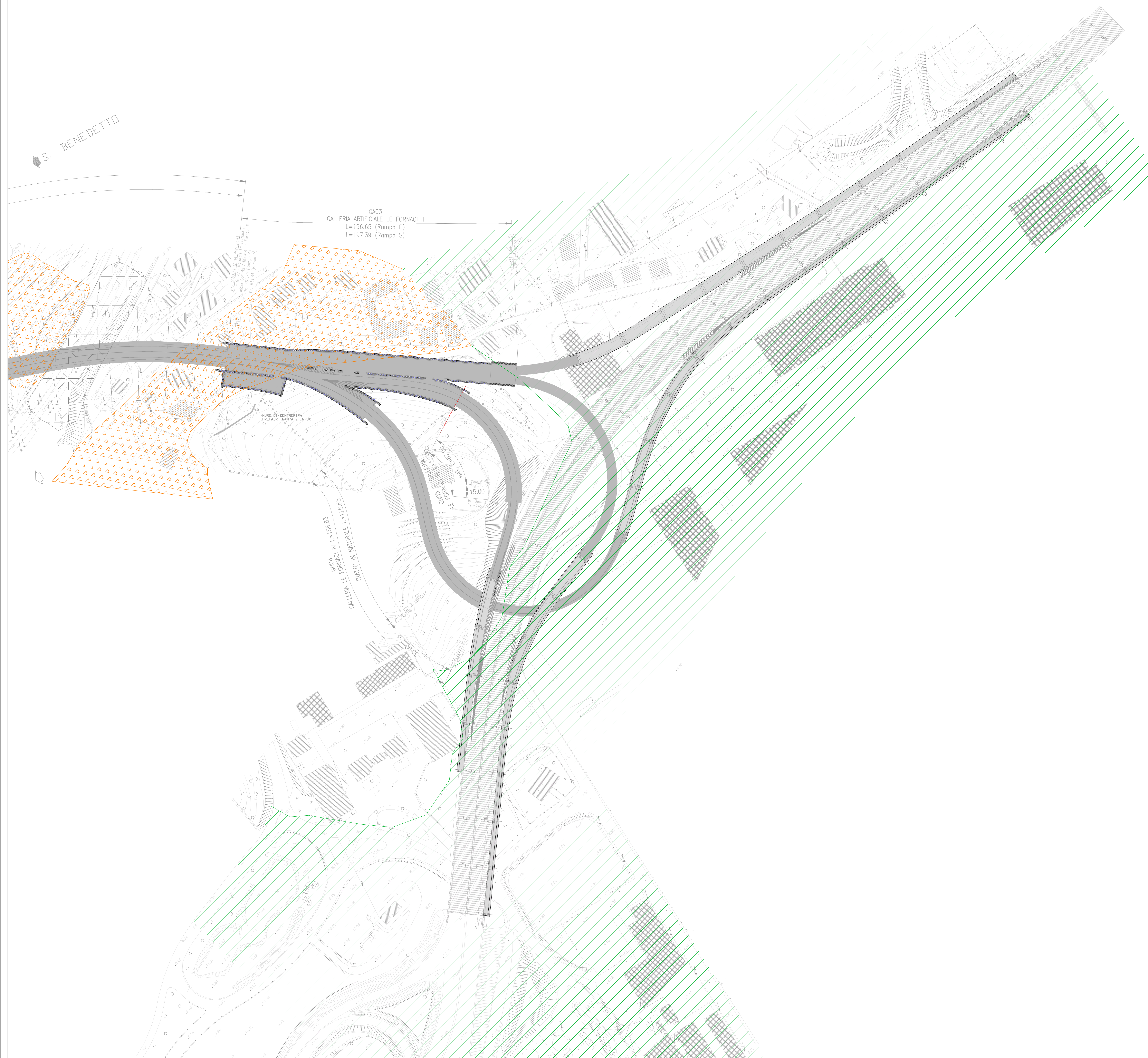
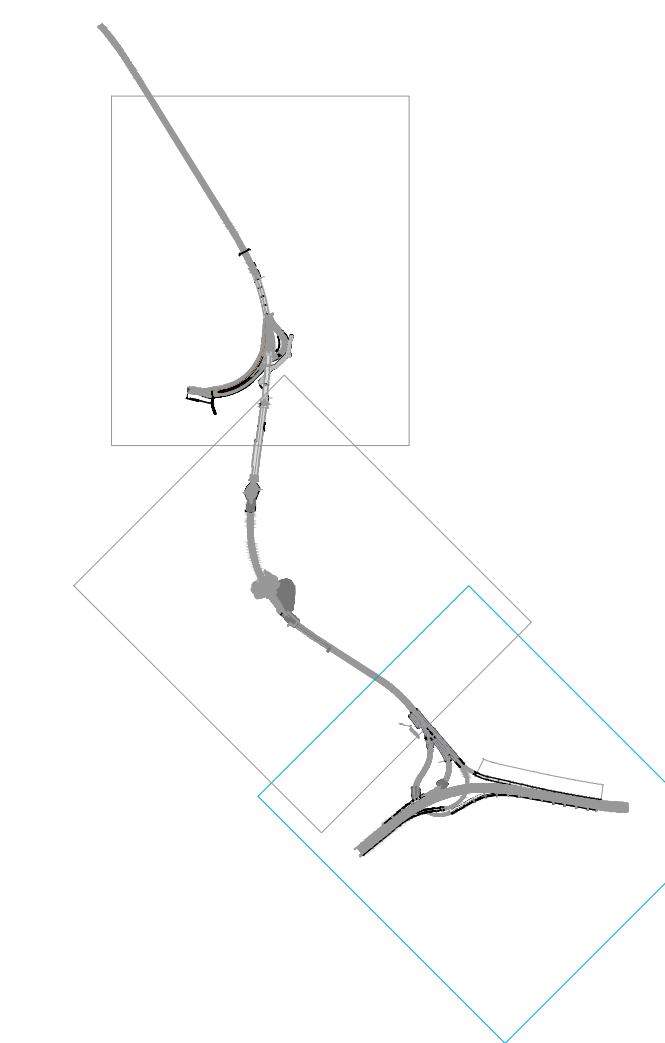


QUADRO D' UNIONE



LEGENDA
FORME DI VERSANTE DOVUTE ALLA GRAVITA'

- Corpo di frana attiva
- Corpo di frana quiescente
- Versante interessato da deformazione profonda
- Detrito di versante
- Scarpata di frana attiva
- Scarpata di frana quiescente
- Orlo di degradazione
- Contropendenza

FORME FLUVIALI E DI VERSANTE DOVUTE AL DILAVAMENTO

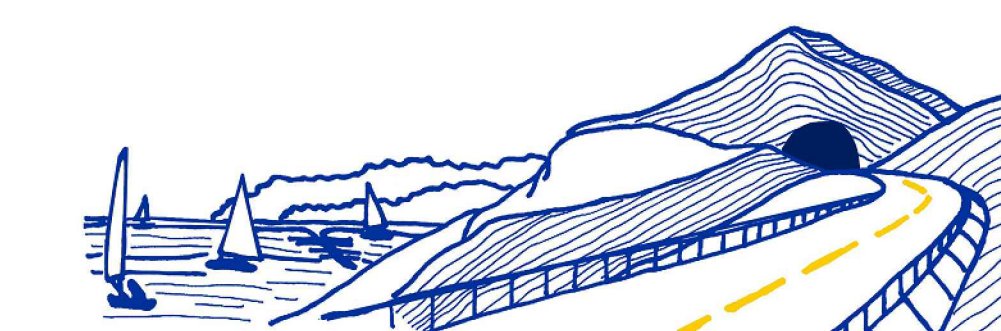
- Conoide alluvionale
- Fosso di erosione concentrata
- Zona soggetta a ruscellamento areale diffuso
- Superficie di terrazzo

ANAS S.p.A.
Direzione Progettazione e Realizzazione Lavori

VARIANTE ALLA S.S.1 AURELIA (AURELIA BIS)
VIABILITA' DI ACCESSO ALL' HUB PORTUALE DI LA SPEZIA
INTERCONNESSIONE TRA I CASELLI DELLA A-12 E IL PORTO DI LA SPEZIA
3° LOTTO TRA FELETTINO E IL RACCORDO AUTOSTRADALE

PROGETTO ESECUTIVO DI STRALCIO E COMPLETAMENTO C - 3° TRATTO

PROGETTO ESECUTIVO **GE265**



CESI **TECHINT** **IGCCAS**
Strading Energy Future Engineering & Construction

VISTO IL RESPONSABILE DEL PROCEDIMENTO	RESPONSABILE DELL'INTEGRAZIONE DELLE PRESTAZIONI SPECIALISTICHE	PROGETTISTA SPECIALISTA	IL COORDINATORE DELLA SICUREZZA IN FASE DI PROGETTAZIONE
Ing. Fabrizio CARONDI	Ing. Alessandro RONDINO	Dot. Guido ZAPPA	Dot. Domenico TREBBIOLI

GEOLOGIA E IDROGEOLOGIA
CARTA GEOMORFOLOGICA TAV 2

CODICE PROGETTO	NOVE FILE	REVISIONE	SCALA:
PROGETTO	TOGEOGEOCG3_A		
IN PROG. N. PROG.			
ELAB.	TOGEOGEOCG3_3	A	1:1000

C					
B					
A	EMMISSIONE A SEGUITO STRUTTORIA ANAS	Ottobre 2021	P. Vendrame	G. Zappa	A. Nardi
REV.	DESCRIZIONE	DATA	REDATTO	VERIFICATO	APPROVATO