

- Riparto e coltre colluviale
- Alluvioni terrazzate

VERRUCANO

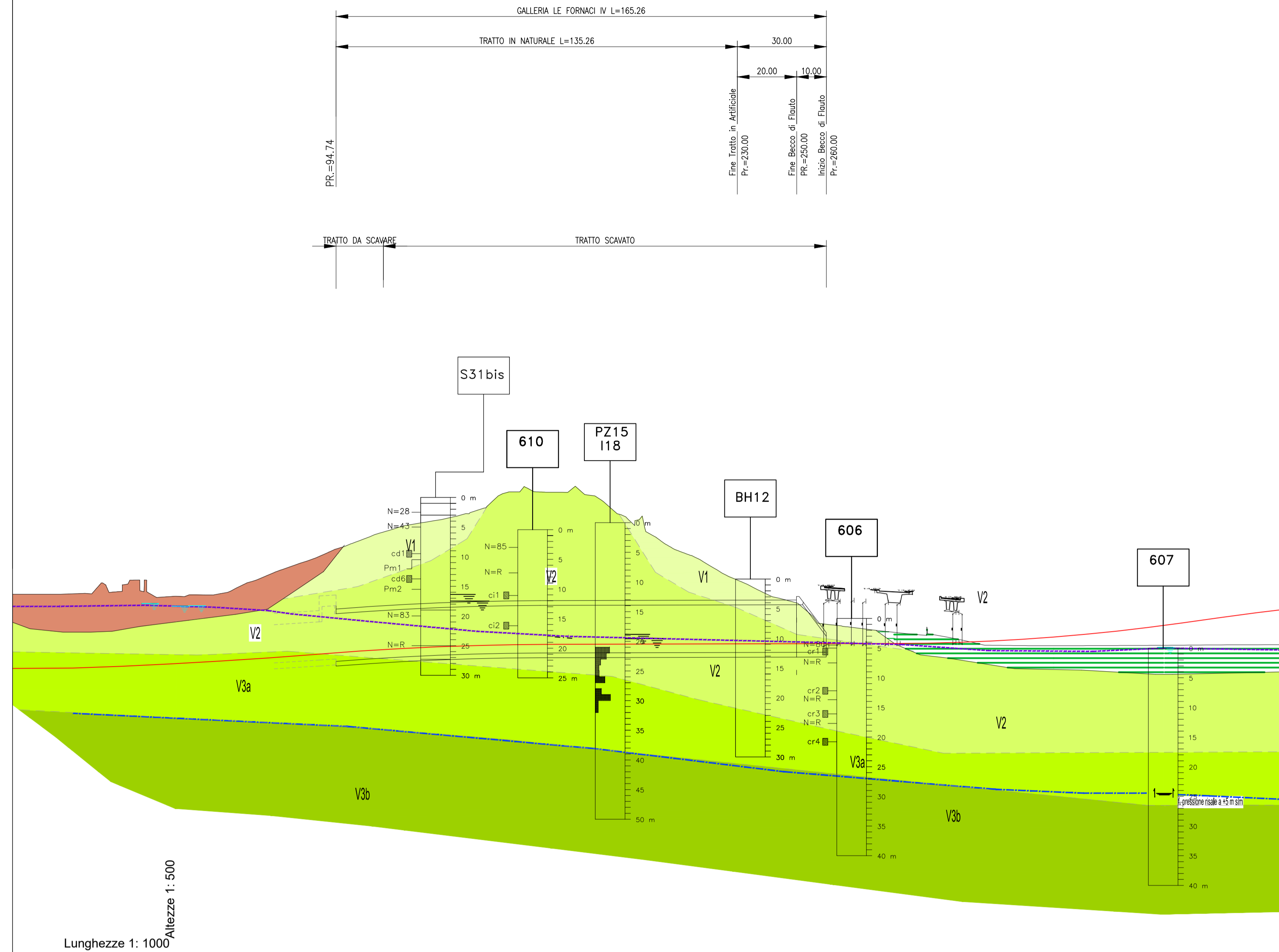
Il Verrucano è costituito da un complesso debolmente stratificato con livelli di arenaria quarzosa (anageniti) immersi o alternati a livelli limoso-sabbiosi (filladi). Esclusi i livelli più superficiali (V1), si presenta notevolmente addensato a prescindere dalla elevata componente terrigena.

- V1 Verrucano detritico
- V2 Verrucano alterato e allentato
- V3a Verrucano compatto prevalentemente filladico che per alterazione si sono trasformati in limi ed argille
- V3b Verrucano compatto con maggiore componente anagenitica ospitante una falda idrica in pressione

Discontinuità individuate con la sismica a rifrazione. Il passaggio tra i livelli è sempre graduale e correlato ai valori di velocità Vp riportati di lato.

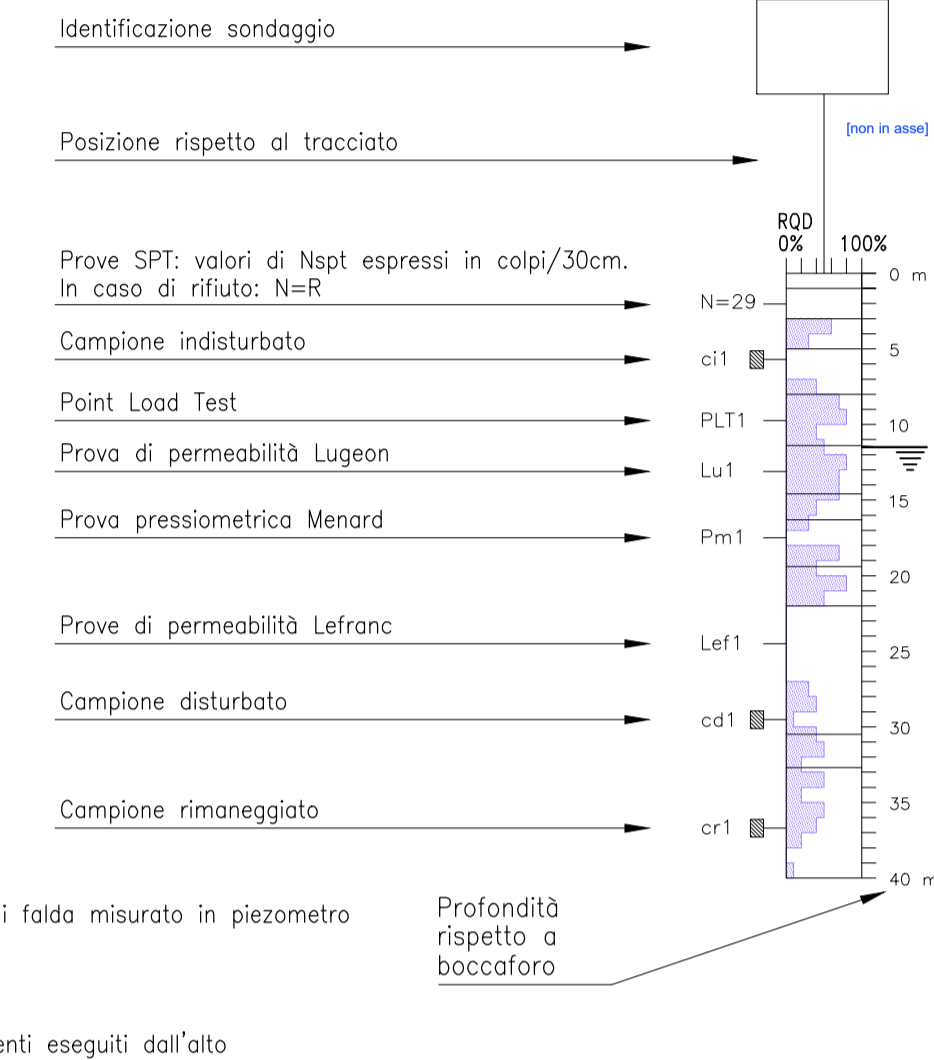
FALDE IDRICHE

- Falda superficiale o discontinua e sospesa
- Falda continua di base
- Falda profonda in pressione
- Possibile connessione tra falde
- Livello di falda misurato in piezometro
- Risalita falda in pressione lungo pozzo



LEGENDA INDAGINI GEOGNOSTICHE

- 505 Campagna geognostica 2010-2011
- PZ7 I7 Campagna geognostica 2007
- S11 Campagna geognostica 2000-2001



NOTE:

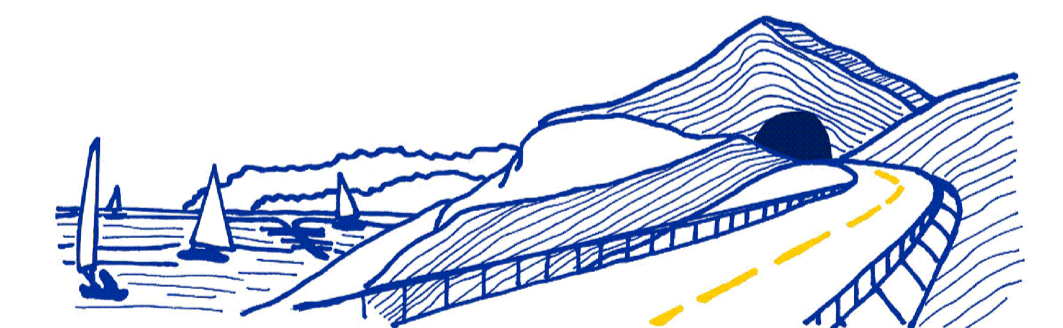
* L'EVENTUALE INTEGRAZIONE DEL CONSOLIDAMENTO DEL CONTORNO CON JET-GROUTING TRAMITE INFILAGGI METALLICI SARA' CONCORDATO CON LA D.L. IN BASE AI CRITERI DELLE LINEE GUIDA PER L'APPLICAZIONE DELLE SEZIONI TIPO IN GALLERIA NATURALE

ANAS S.p.A.
 Direzione Progettazione e Realizzazione Lavori

VARIANTE ALLA S.S.1 AURELIA (AURELIA BIS)
VIABILITA' DI ACCESSO ALL' HUB PORTUALE DI LA SPEZIA
INTERCONNESSIONE TRA I CASELLI DELLA A-12 E IL PORTO DI LA SPEZIA
3° LOTTO TRA FELETTINO E IL RACCORDO AUTOSTRADALE

PROGETTO ESECUTIVO DI STRALCIO E COMPLETAMENTO C - 3° TRATTO

PROGETTO ESECUTIVO GE265



CESI Shaping a Better Energy Future
TECHINT Engineering & Construction
IGEAG SERVIZI INTEGRATI DI INGEGNERIA

VISTO: IL RESPONSABILE DEL PROCEDIMENTO	RESPONSABILE DELL'INTEGRAZIONE DELLE PRESTAZIONI SPECIALISTICHE	PROGETTISTA SPECIALISTA	IL COORDINATORE DELLA SICUREZZA IN FASE DI PROGETTAZIONE
Ing. Fabrizio CARDONE	Ing. Alessandro RODINO	Dott. Francesco CARNEVALE	Dott. Domenico TRIMBOLI

GEOTECNICA
 PROFILO GEOTECNICO Tav. 5 di 5

CODICE PROGETTO	NOME FILE	REVISIONE	SCALA:
DPGE0265 E 20	000_T00GE00GETFG05_A	A	-

C					
B					
A	EMISSIONE a seguito istruttoria Anas	Ottobre 2021	P.Vendrame	F.Carnevale	A. Nardi
REV.	DESCRIZIONE	DATA	REDATTO	VERIFICATO	APPROVATO

QUOTE PROGETTO	2.729	3.335	3.987	4.587	4.884	4.983	5.009	5.035	5.062	5.088	5.101	5.109	5.114	5.143	5.158	5.302	5.428	5.580	6.871	7.948	8.834	10.950	
QUOTE TERRENO	18.889	19.784	23.320	26.039	30.255	30.619	28.900	20.709	15.753	11.911	8.334	7.968	7.742	6.765	6.642	5.951	5.197	4.758	4.777	4.813	4.859	4.926	
DISTANZE PARZIALI	15.975	18.099	23.345	20.000	20.000	20.000	20.000	20.000	20.000	10.331	5.622	4.947	17.343	13.183	8.817	20.000	21.021	18.979	13.073	32.003			
DISTANZE PROGRESSIVE	72.842	88.817	107.015	130.360	150.360	170.360	190.360	210.360	230.360	250.360	260.691	265.313	270.360	287.703	296.380	303.543	310.360	330.360	351.381	370.360	383.433	415.435	
AND. PLAN.	L=0,66 A=69,53 L=29,39 R=165,00 L=46,88 A=97,51 L=42,46 R=95,00 L=35,14 A=52,98 L=29,35 A=44,15 L=29,10 L=136,55 R=67,00 A=51,09 L=33,91																						
ETOMETRICHE	0 1 2 3 4																						
AND. CIGLI	Destra Sinistra 2,50% 7,00% 7,00% 7,00% 0,00% 2,50% 7,00% 7,00% 0,00% 2,50% 7,00% 7,00% 7,00% 0,00% 2,50% 7,00% 7,00% 0,00% 2,50% 7,00% 7,00% 0,00%																						
PARAMETRI GEOTECNICI	V1 γ (kN/m3) = 19 c' (kPa) = - φ' (°) = - c_p (kPa) = 5 φ_p (°) = 30 E (MPa) = 40 V2 γ (kN/m3) = 20 c' (kPa) = 5 φ' (°) = 28 c_p (kPa) = 40 φ_p (°) = 35 E (MPa) = 60 V3 γ (kN/m3) = 22 c' (kPa) = 10 φ' (°) = 26 c_p (kPa) = 40 φ_p (°) = 35 E (MPa) = 100																						