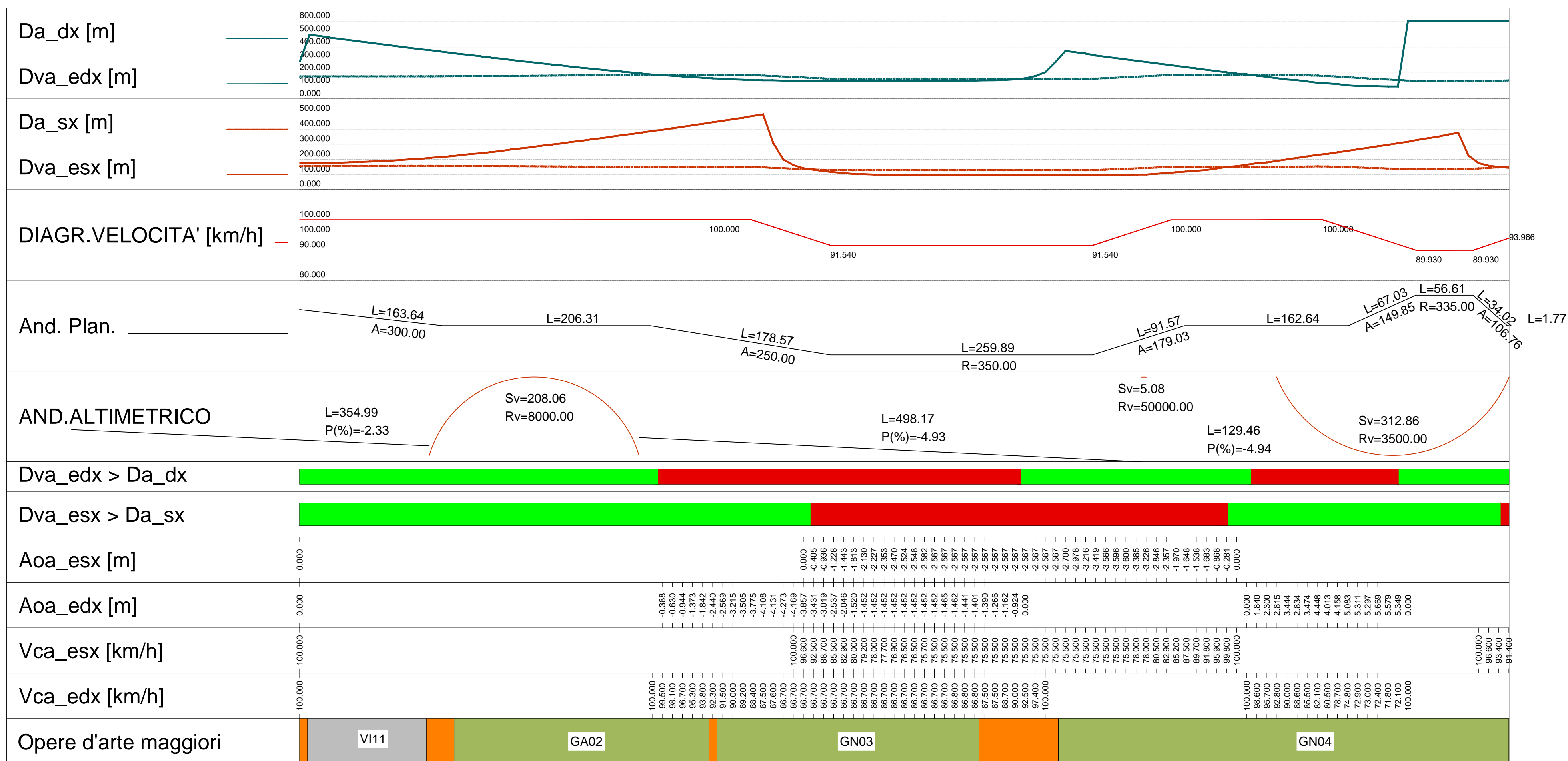


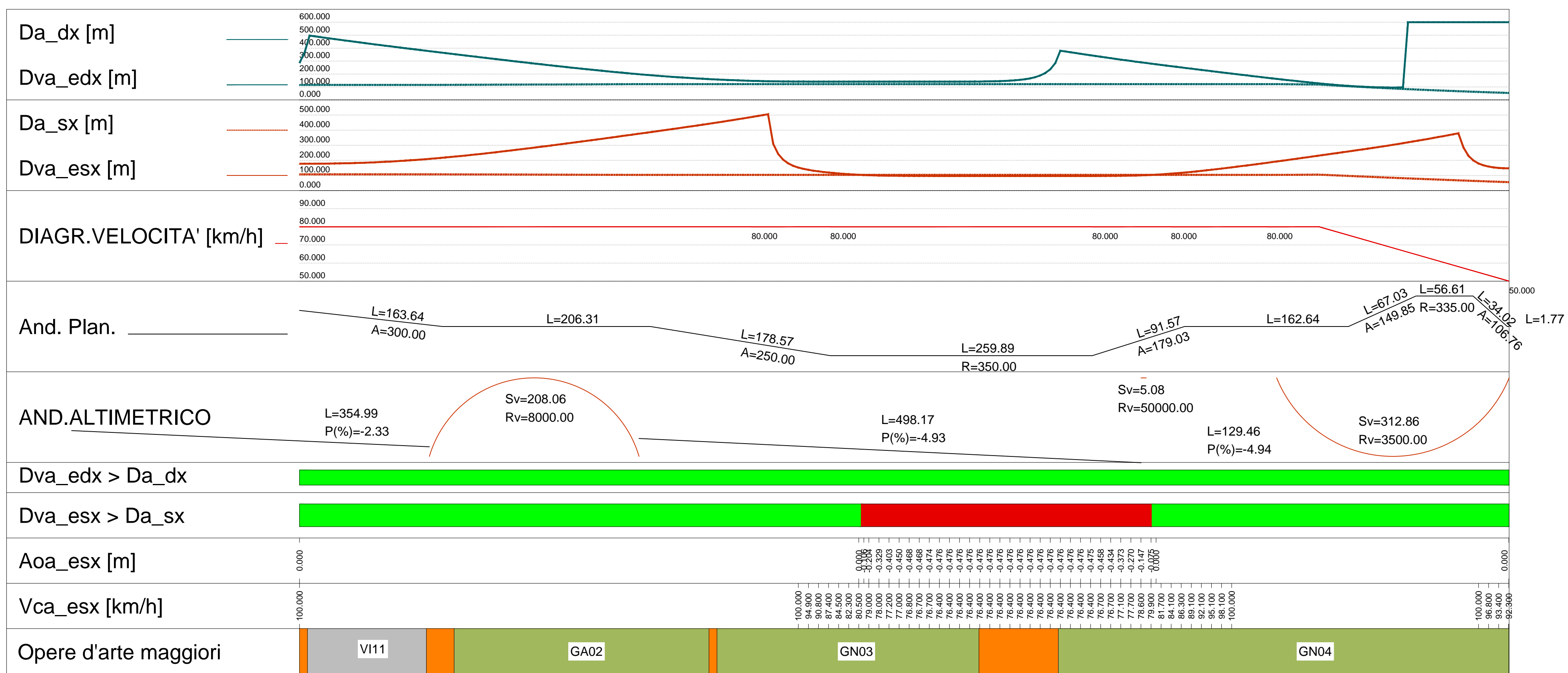
ASSE PRINCIPALE - VERIFICHE DI VISIBILITA' PER L'ARRESTO

Scala X 1:3000.000



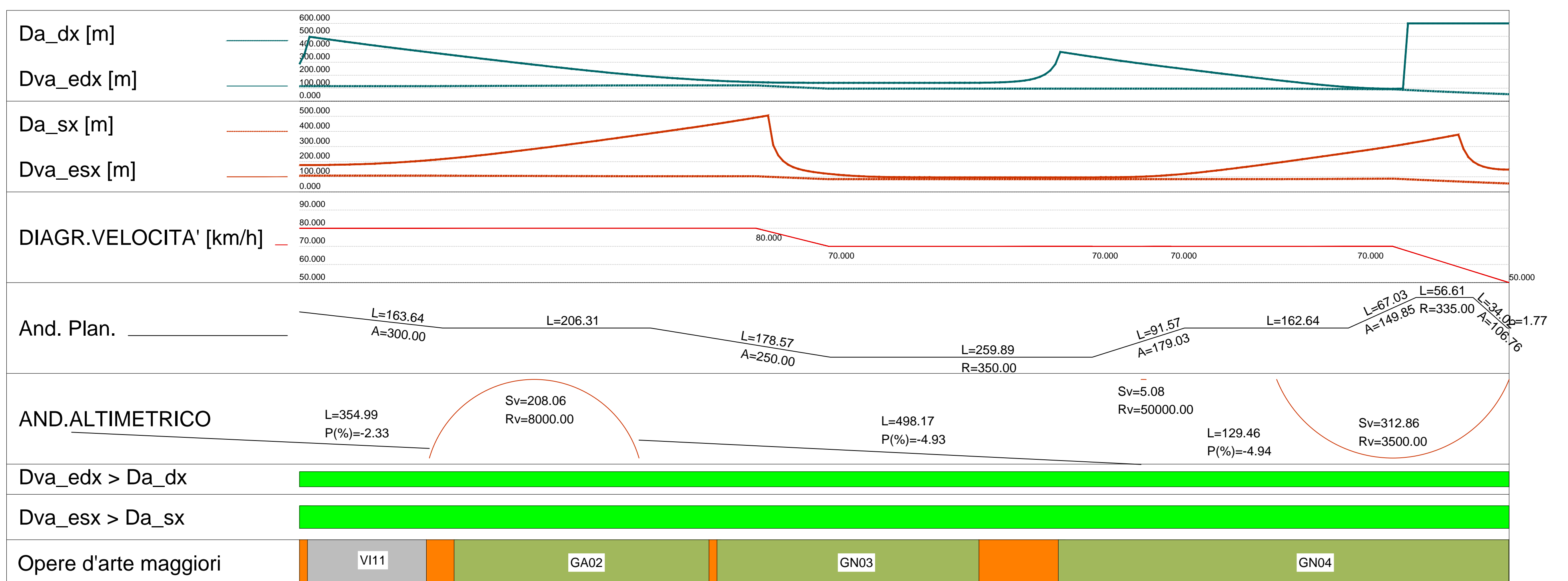
ASSE PRINCIPALE - VERIFICHE DI VISIBILITA' PER L'ARRESTO - ANALISI 1

Scala X 1:3000.000



ASSE PRINCIPALE - VERIFICHE DI VISIBILITA' PER L'ARRESTO - ANALISI 2

Scala X 1:3000.000



NOTA  
Trattandosi di Progetto di completamento di una Variante stradale in avanzata fase realizzativa, il presente progetto fa riferimento alla situazione dello stato attuale desunto dagli elaborati di As-Built, al Progetto Esecutivo sulla base del quale sono realizzate le opere e ai rilievi topografici, trasmessi per il loro utilizzo dalla stazione appaltante. Non sono stati modificati i tracciati stradali, la geometria ed il tracciamento delle opere indicati nel complesso della documentazione disponibile, verificandone la congruenza con gli elaborati redatti per il completamento delle opere.

**ANAS S.p.A.**  
Direzione Progettazione e Realizzazione Lavori

VARIANTE ALLA S.S.1 AURELIA (AURELIA BIS)  
VIABILITA' DI ACCESSO ALL' HUB PORTUALE DI LA SPEZIA  
INTERCONNESSIONE TRA I CASELLI DELLA A-12 E IL PORTO DI LA SPEZIA  
3° LOTTO TRA FELETTINO E IL RACCORDO AUTOSTRADALE

PROGETTO ESECUTIVO DI STRALCIO E COMPLETAMENTO C - 3° TRATTO

**PROGETTO ESECUTIVO** GE265

VISTO IL RESPONSABILE DEL PROCEDIMENTO: Ing. Fabrizio CARDONE  
RESPONSABILE DELL'INTEGRAZIONE DELLE PRESTAZIONI SPECIALISTICHE: Ing. Alessandro RODINO  
PROGETTISTA SPECIALISTA: Ing. Alessandro RODINO  
IL COORDINATORE DELLA SICUREZZA IN FASE DI PROGETTAZIONE: Dott. Domenico TRAMBOLI

**PROGETTO DELL'INFRASTRUTTURA**  
ASSE PRINCIPALE  
DIAGRAMMA DI VISIBILITÀ

CODICE PROGETTO	LV. PROG. N. PROG.	NOME FILE	REVISIONE	SCALA:	
DPGE0265	E 20	0000_P01PS01TRADG02_B	B	1:3000/1:1000	
PROGETTO	ELAB.	P01PS01TRADG02			
C					
B	REVISIONE A SEGUITO ISTRUTTORIA ANAS	Dicembre 2021	E. Giraudò	M. Barale	A. Rodino
A	EMMISSIONE	Marzo 2021	E. Giraudò	M. Barale	A. Rodino
REV.	DESCRIZIONE	DATA	REDATTO	VERIFICATO	APPROVATO