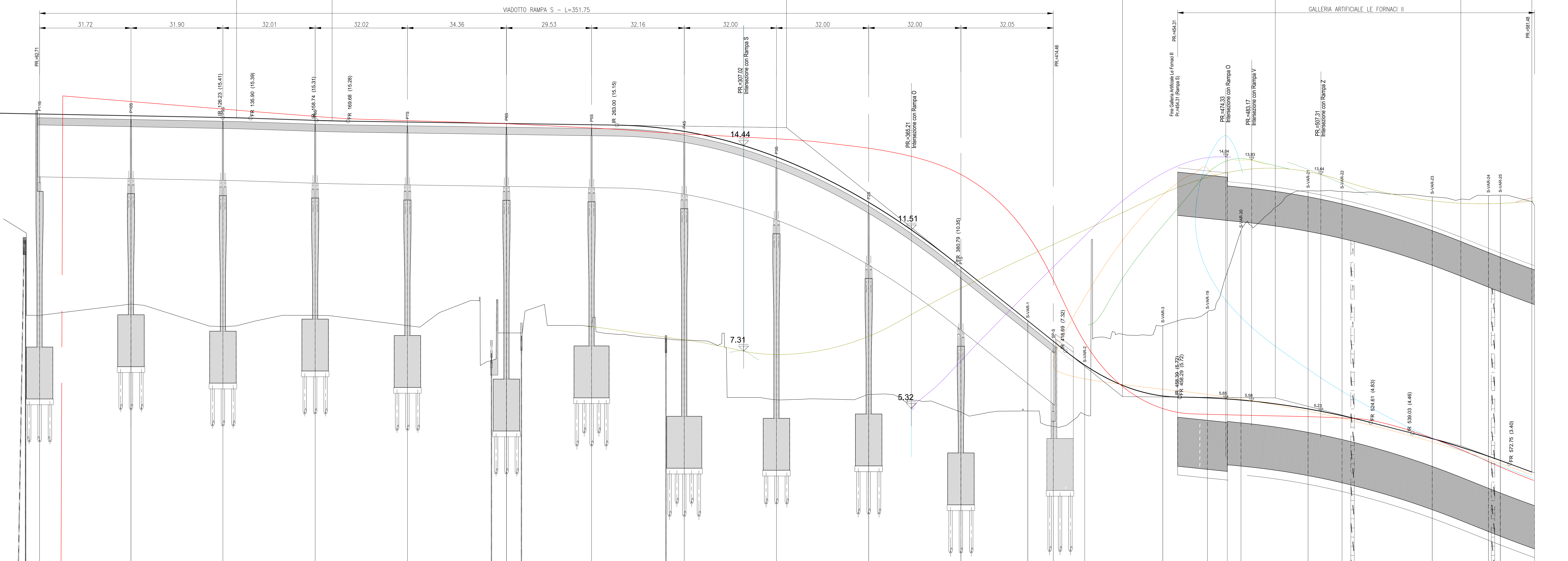
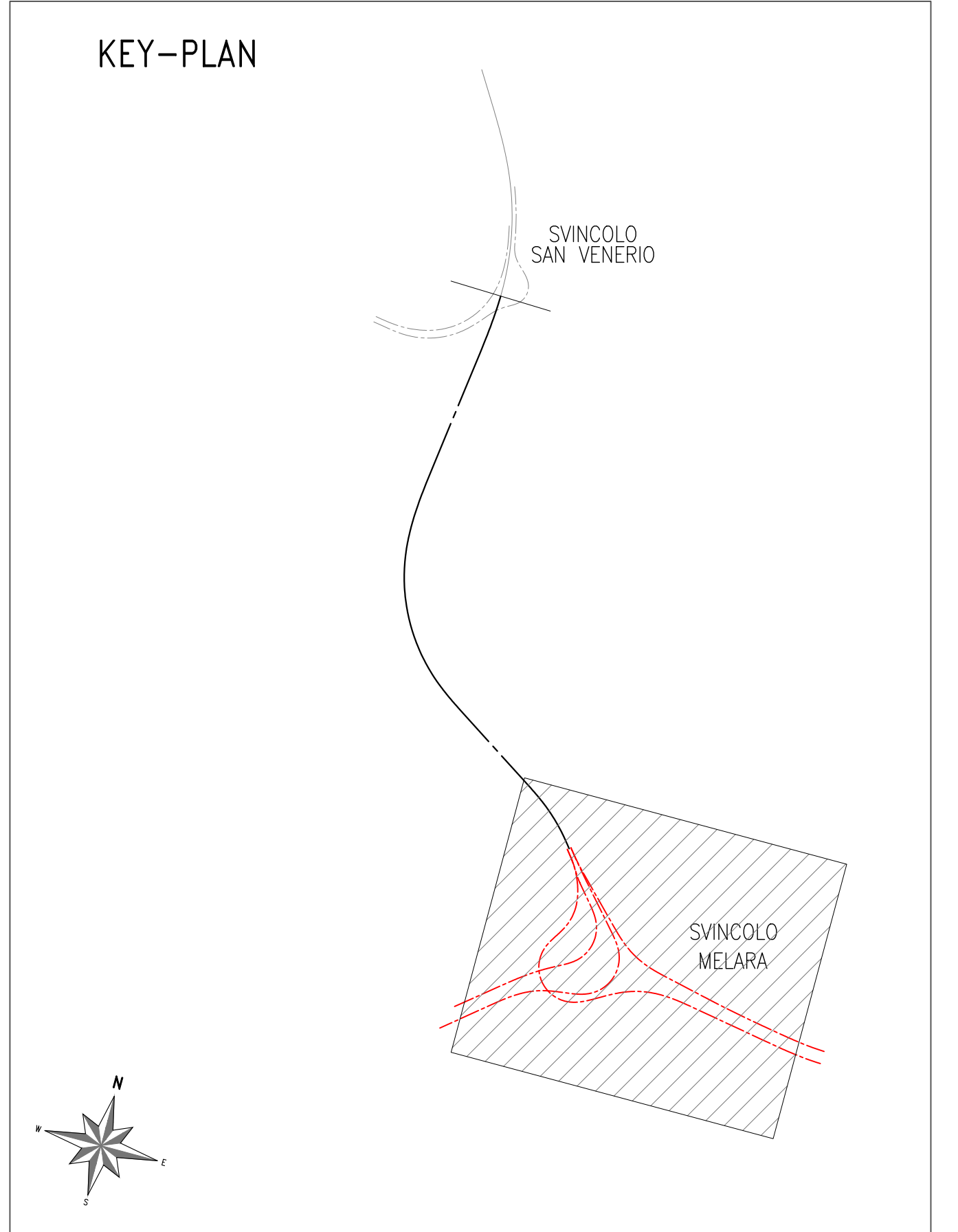
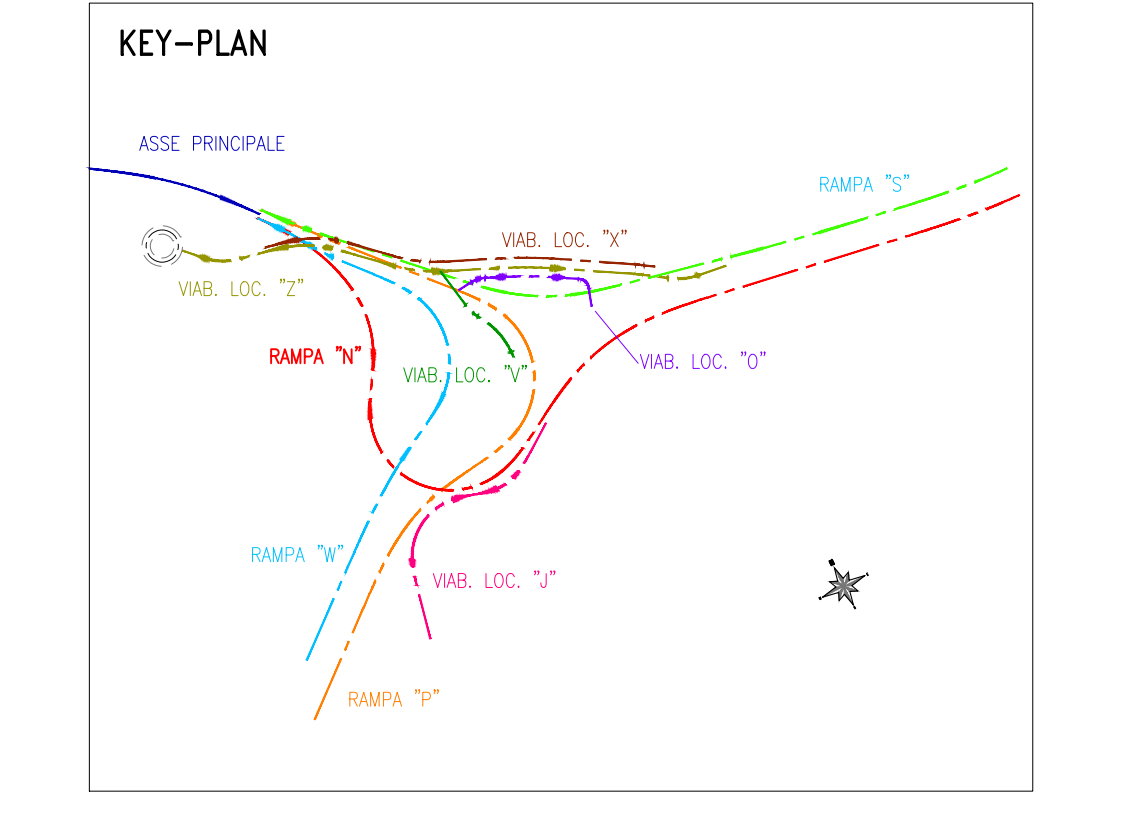


LIVELLETTA		D=0.25 Su 131.06 P=-0.19%	D=0.11 Su 33.15 P=-0.33%	D=0.23 Su 157.68 P=-0.15%	D=0.33 Su 116.97 P=-0.00%	D=0.04 Su 53.01 P=-0.08%	D=1.66 Su 64.41 P=-2.58%	D=0.91 Su 24.65 P=-3.70%															
DISTANZE		6.98	6.53	7.25	6.76	7.08	7.26	7.01	6.74	8.42	6.67	5.02	3.73	2.96	1.72	-2.44	-2.88	-0.88	-7.96	-7.77	-8.38	-0.24	-9.20

- LEGENDA**
- PROFILO DI PROGETTO ASSE PRINCIPALE
  - PROFILO DI PROGETTO RAMPA "N"
  - PROFILO DI PROGETTO RAMPA "P"
  - PROFILO DI PROGETTO RAMPA "S"
  - PROFILO DI PROGETTO RAMPA "W"
  - PROFILO DI PROGETTO VIAB. LOCALE RAMPA "J"
  - PROFILO DI PROGETTO VIAB. LOCALE RAMPA "O"
  - PROFILO DI PROGETTO VIAB. LOCALE RAMPA "V"
  - PROFILO DI PROGETTO VIAB. LOCALE RAMPA "X"
  - PROFILO DI PROGETTO VIAB. LOCALE RAMPA "Z"



No. SEZIONI		P11S	P10S	P9S	P8S	P7S	P6S	P5S	P4S	P3S	P2S	P1S	S-VAR-1	SP-S	S-VAR-2	S-VAR-3	S-VAR-19	S-VAR-20	S-VAR-21	S-VAR-22	S-VAR-23	S-VAR-24	S-VAR-25	S-VAR-26	S-VAR-27		
DISTANZE PARZIALI		31.72	31.90	32.01	32.02	34.36	29.53	32.16	32.00	32.00	32.05	23.21	8.84	10.91	27.10	15.49	11.64	23.28	11.78	31.30	19.51	11.90					
DISTANZE PROGRESSIVE		62.71	94.43	126.33	158.34	190.36	224.72	254.25	286.41	300.41	302.41	305.62	314.46	325.37	336.27	353.76	365.25	376.89	390.17	401.95	413.65	425.35	437.25	449.15	461.05	472.95	
QUOTE TERRENO		8.55	8.84	8.15	8.55	8.19	7.84	8.15	7.69	5.62	5.90	5.24	4.70	5.11	8.20	8.67	11.49	12.67	12.84	12.84	12.66	12.71	12.72	12.36	12.36	12.36	
QUOTE PROGETTO		15.53	15.07	15.41	15.31	15.25	14.04	14.16	14.03	12.47	10.22	9.36	7.65	6.63	5.76	5.68	5.65	5.31	5.07	4.28	3.68	3.52	3.08	3.08	3.08	3.08	
AND. PLAN		L=24.54 R=200.12	L=4.73	A=316.23 L=50.00	L=48.59 R=200.00	A=316.23 L=50.00	L=97.74																				
ETOMETRICHE		PK 0+000	PK 0+100	PK 0+200	PK 0+300	PK 0+400	PK 0+500																				
AND. CIGLI		Destro	Sinistro	Destro	Sinistro	Destro	Sinistro	Destro	Sinistro	Destro	Sinistro	Destro	Sinistro	Destro	Sinistro	Destro	Sinistro	Destro	Sinistro	Destro	Sinistro	Destro	Sinistro	Destro	Sinistro	Destro	Sinistro

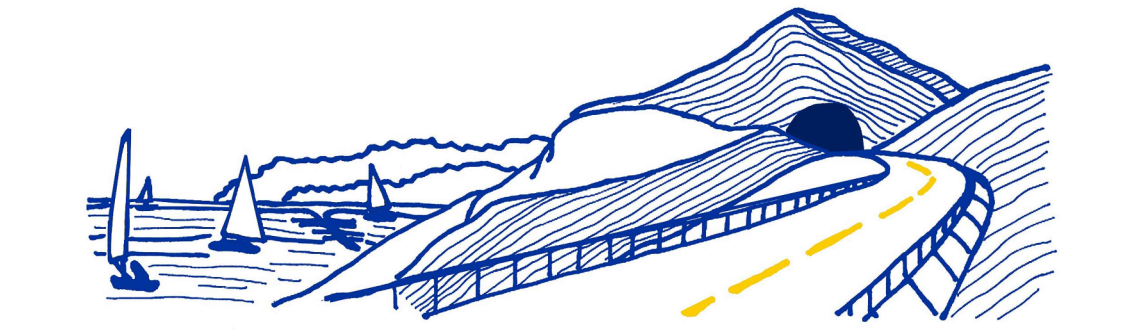


**NOTA**  
Trattandosi di Progetto di completamento di una Variante stradale in avanzata fase realizzativa, il presente progetto fa riferimento alla situazione dello stato attuale desunto dagli elaborati di As-Built, al Progetto Esecutivo sulla base del quale sono realizzate le opere e ai rilievi topografici, trasmessi per il loro utilizzo dalla stazione appaltante. Non sono stati modificati i tracciati stradali, la geometria ed il tracciamento delle opere indicati nel complesso della documentazione disponibile, verificandone la congruenza con gli elaborati redatti per il completamento delle opere.

**ANAS S.p.A.**  
Direzione Progettazione e Realizzazione Lavori

VARIANTE ALLA S.S.1 AURELIA (AURELIA BIS)  
VIABILITA' DI ACCESSO ALL' HUB PORTUALE DELLA SPEZIA  
INTERCONNESSIONE TRA I CASELLI DELLA A-12 E IL PORTO DI LA SPEZIA  
3° LOTTO TRA FELETTINO E IL RACCORDO AUTOSTRADALE

PROGETTO ESECUTIVO DI STRALCIO E COMPLETAMENTO C - 3° TRATTO  
**PROGETTO ESECUTIVO** GE265



VERO RESPONSABILE DEL PROCEDIMENTO	RESPONSABILE DELL'INTEGRAZIONE DELLE PRESTAZIONI SPECIALISTICHE	PROGETTISTA SPECIALISTA	IL COORDINATORE DELLA SICUREZZA IN FASE DI PROGETTAZIONE
Ing. Fabio CARDONE	Ing. Alessandro RIBONI	Ing. Alessandro RIBONI	Dott. Donatello TRIVELLI

**PROGETTO DELL'INFRASTRUTTURA**  
SINCOLO DI MELARA  
PROFILO LONGITUDINALE RAMPA S

CODICE PROGETTO	NO. FILE	REVISIONE	SCALA:
DPGE0265 E 20	0000_LIVELLOSTRALCIO_S	B	1:500/1:50

C	REVISIONE A SEGUITO ISTRUTTORIA ANAS	Dicembre 2021	E. Giraudò	M. Barale	A. Rodino
A	EMMISSIONE	Marzo 2021	E. Giraudò	M. Barale	A. Rodino
REV.	DESCRIZIONE	DATA	REDATTO	VERIFICATO	APPROVATO